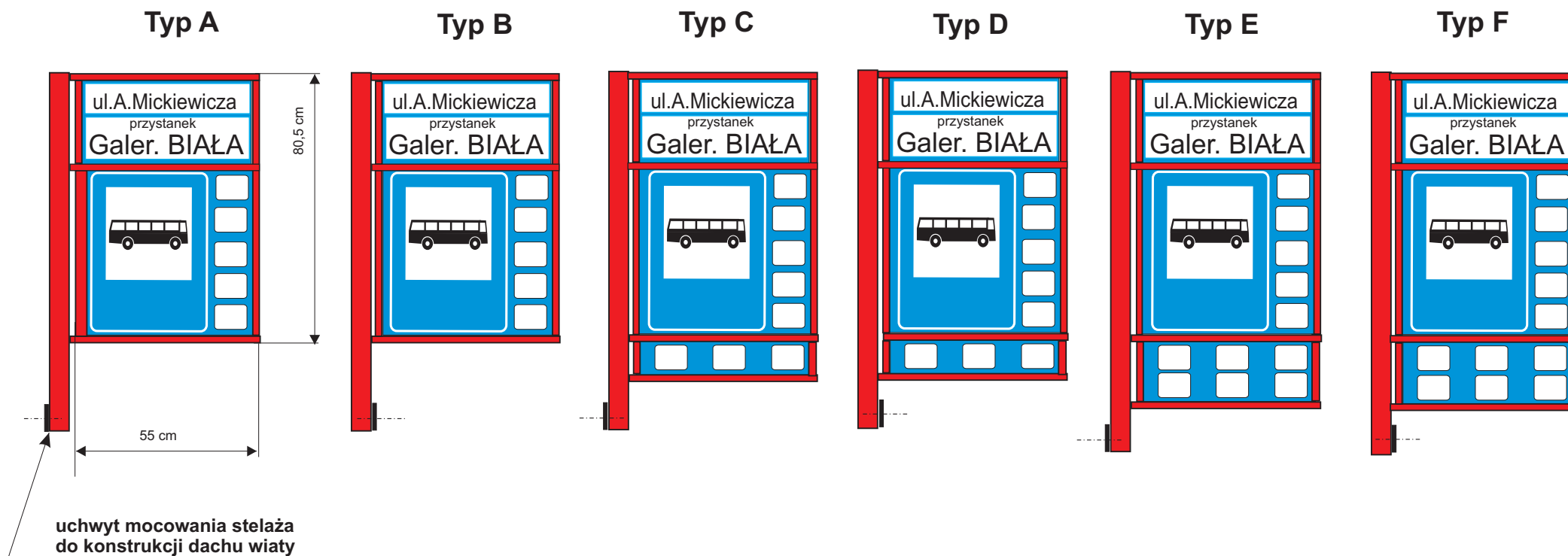


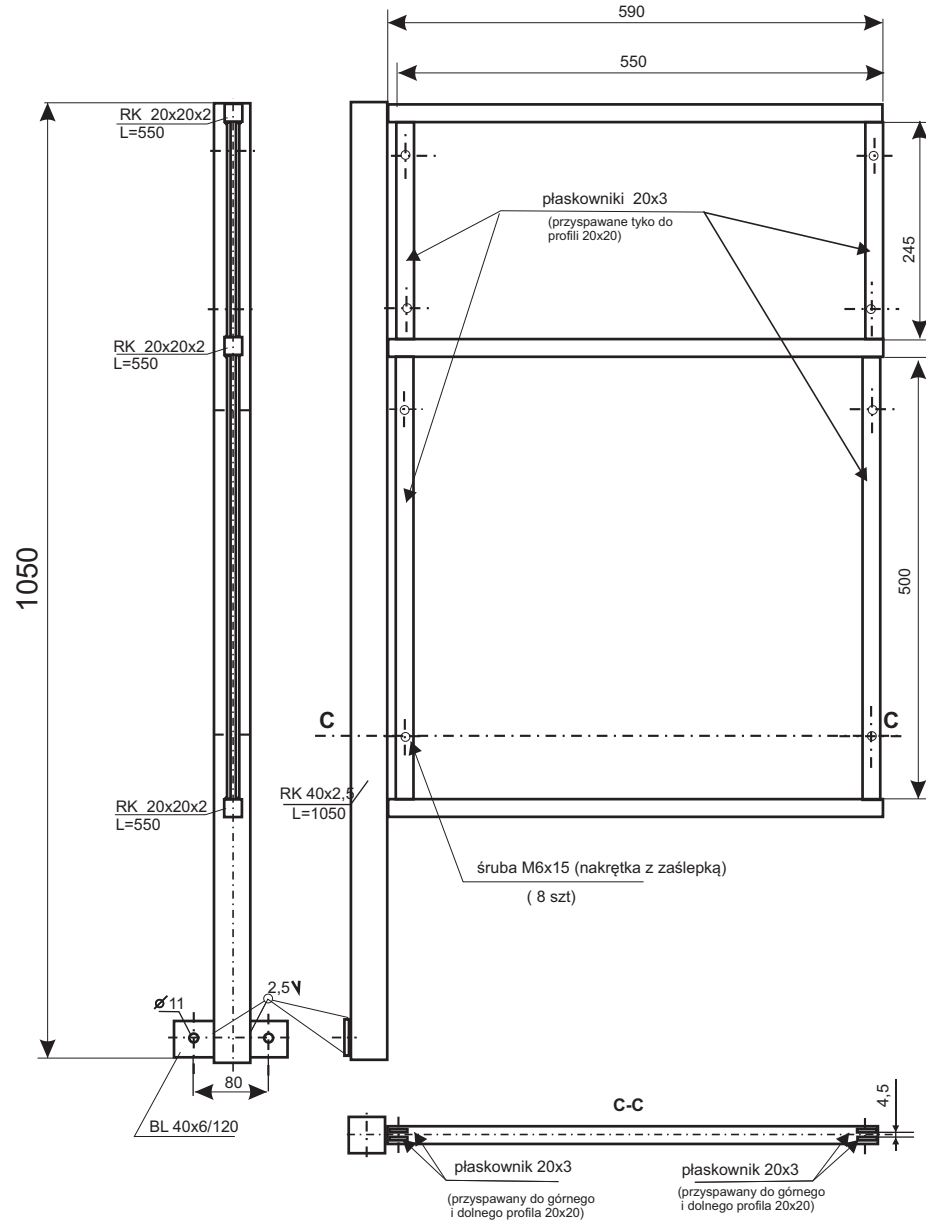
# PROJEKT STELAŻY

## WZORY PLASTYCZNE STELAŻY DO MOCOWANIA ZNAKÓW PRZYSTANKOWYCH D15

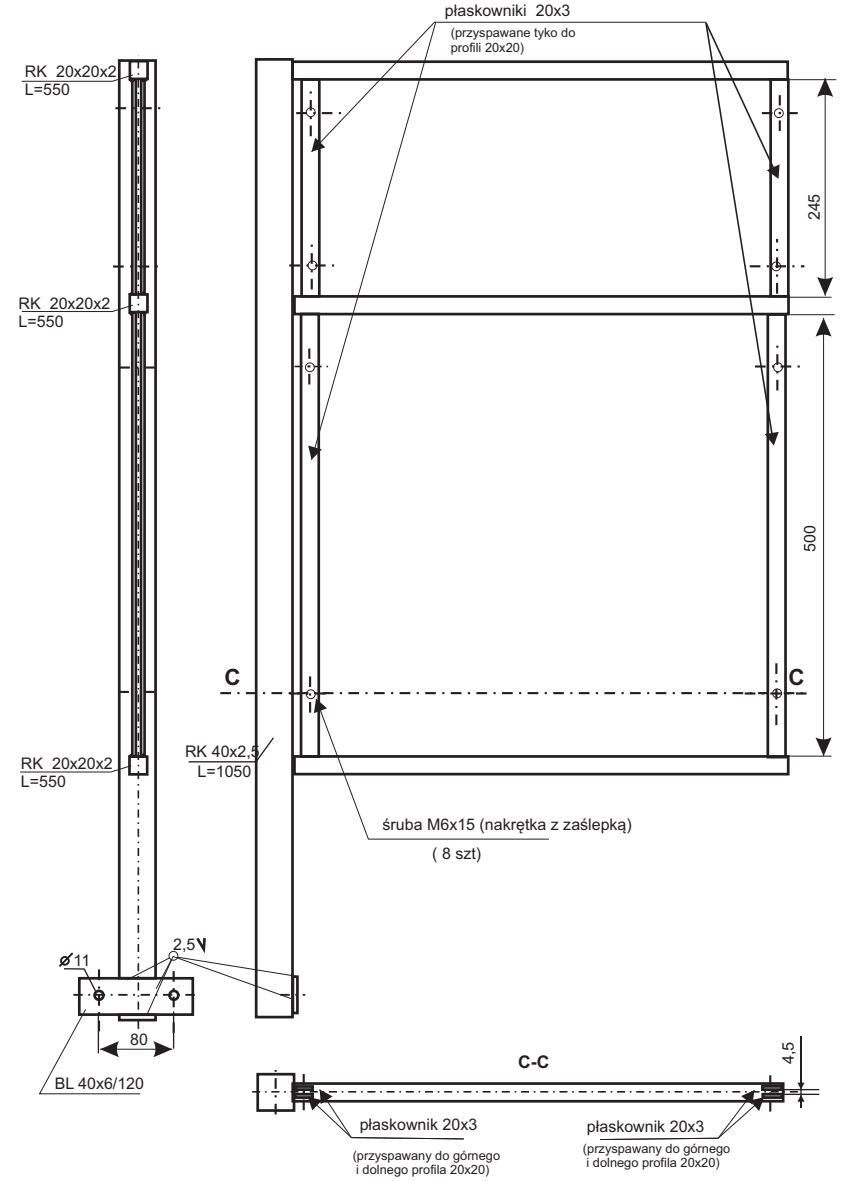


Typ A , C , F przystosowane do mocowania stelaży do konstrukcji dachu wiaty przystankowej na zewnątrz (od strony jezdni).  
Typ B , D , F przystosowane do mocowania stelaży do konstrukcji nad dachem wiaty przystankowej.

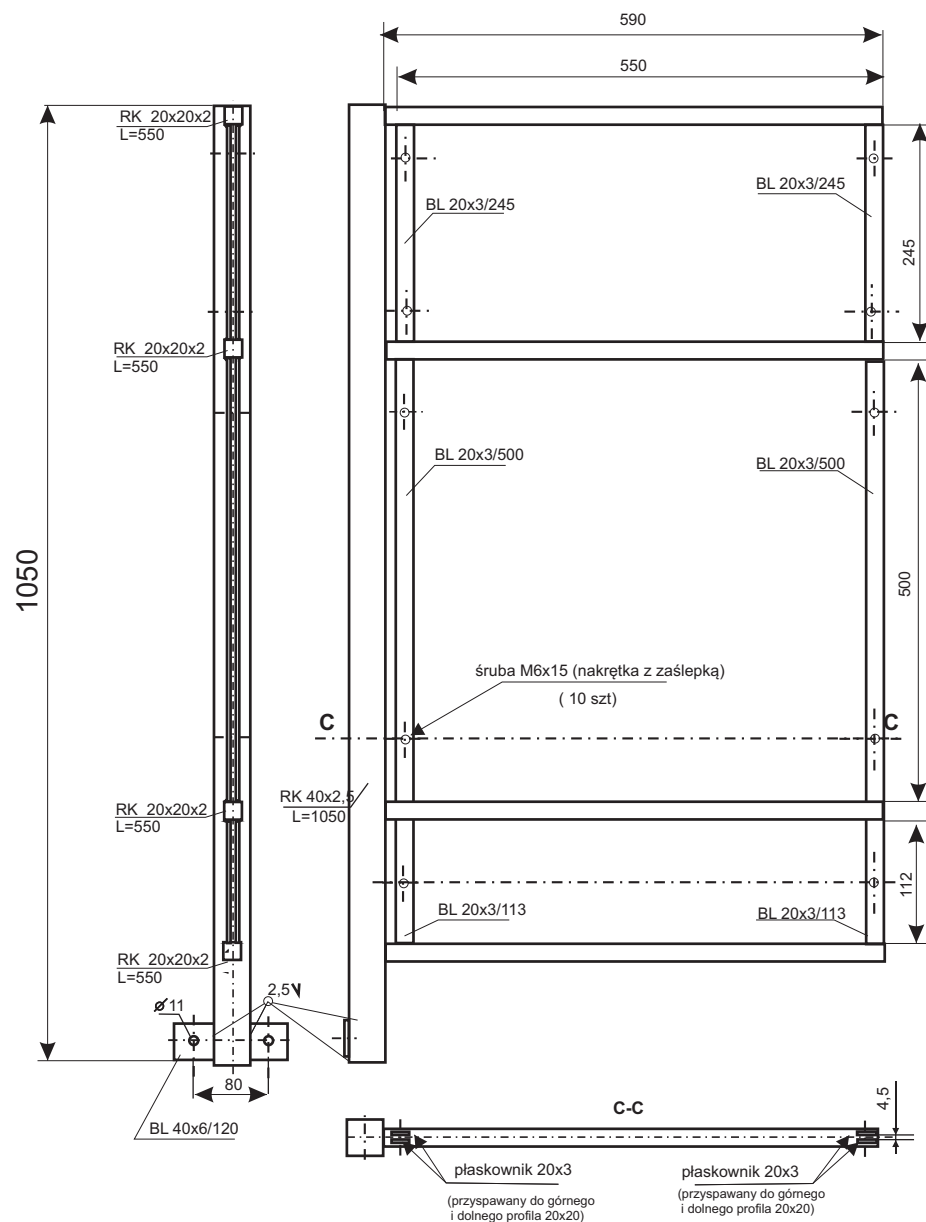
Stelaż do mocowania znaku drogowego D-15 - Typ A



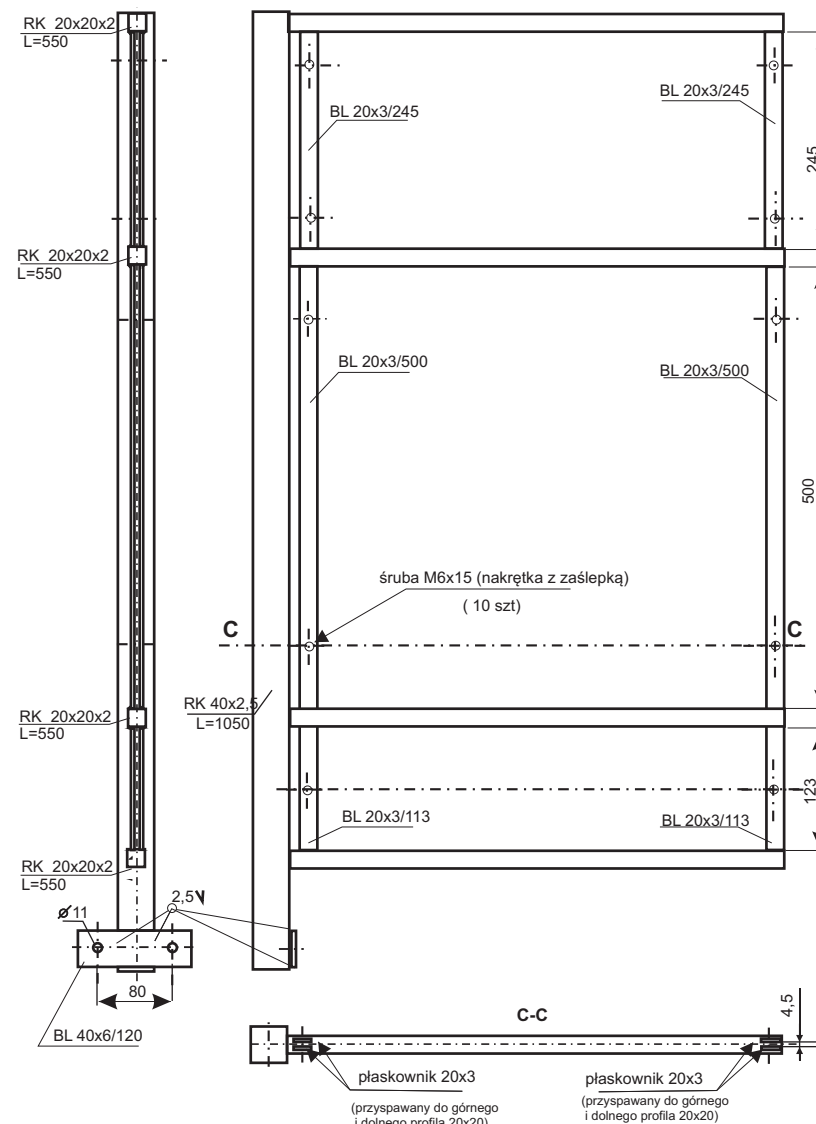
Stelaż do mocowania znaku drogowego D-15 - Typ B



Stelaż do mocowania znaku drogowego D-15 - Typ C

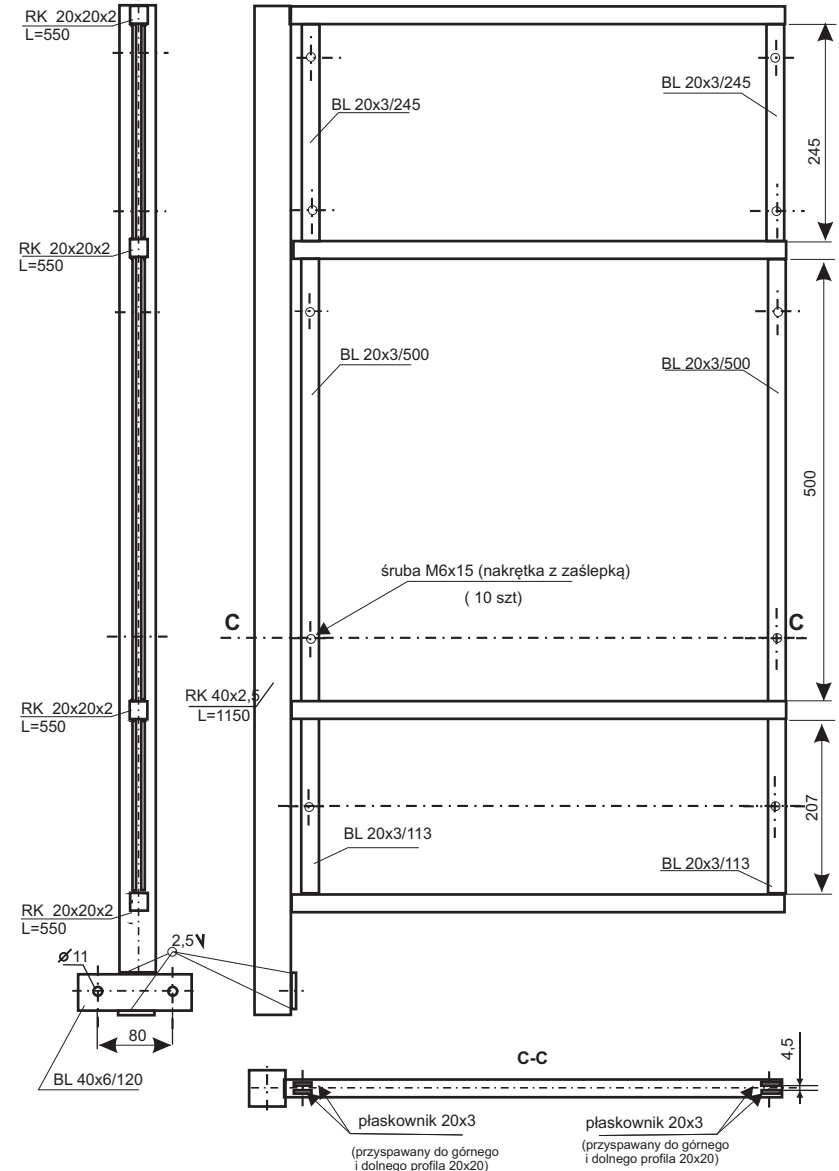
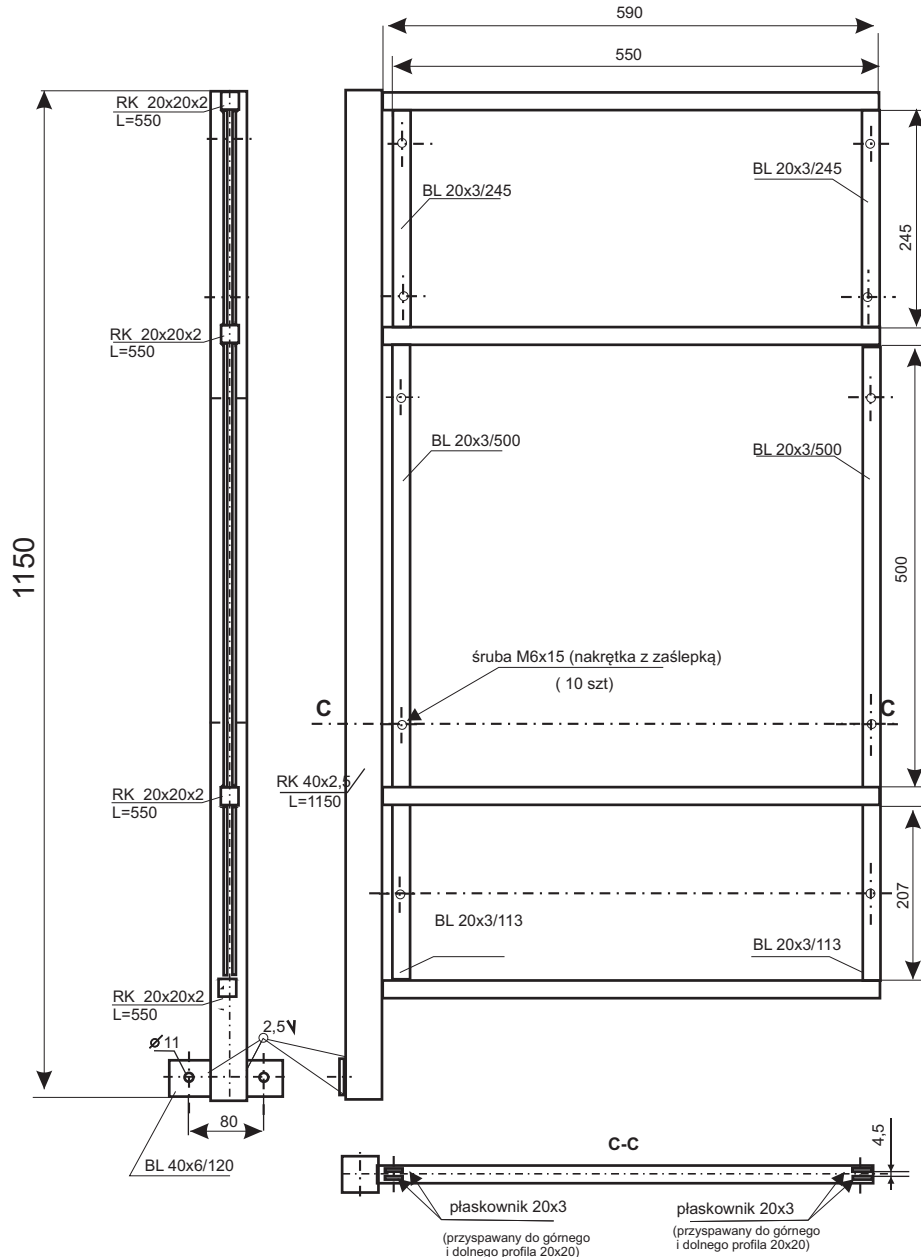


Stelaż do mocowania znaku drogowego D-15 - Typ D



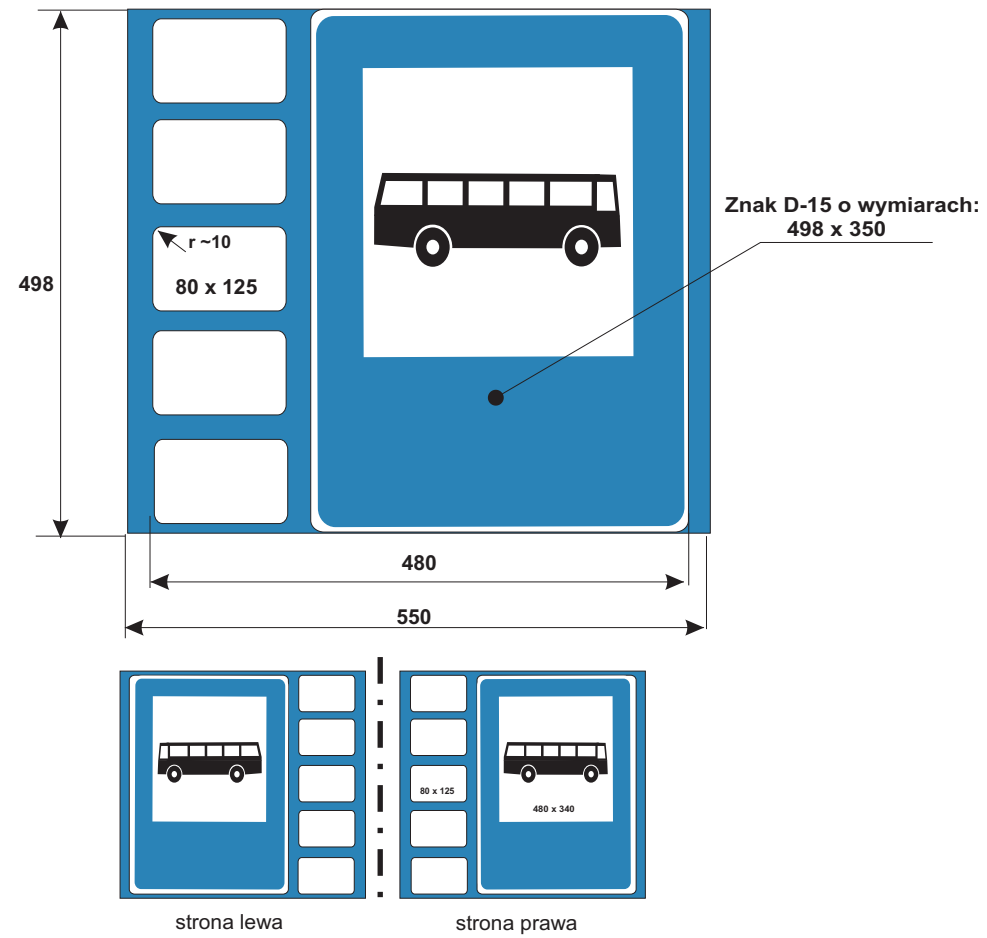
Stelaż do mocowania znaku drogowego D-15 - Typ E

Stelaż do mocowania znaku drogowego D-15 - Typ F

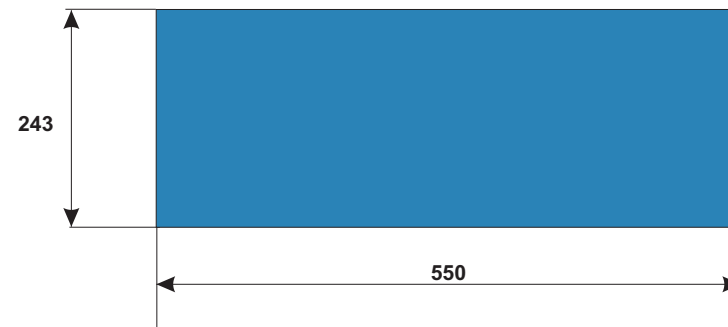


### a) Formatki ze znakiem D-15

Rys. 5



### b) Formatki bez nadruku



### Formatki z nadrukiem i wzór nadruku pól do zamieszczania nr linii komunikacyjnych.

(nadruk pól po obu stronach formatek z Dibondu)

