



**PROJEKT MIEJSCOWEGO PLANU ZAGOSPODAROWANIA
PRZESTRZENNEGO CZĘŚCI OSIEDLA STAROSIELCE
W BIAŁYMSTOKU W REJONIE ULIC MIODOWEJ I KLONOWEJ**



Wyłożenie do publicznego wglądu

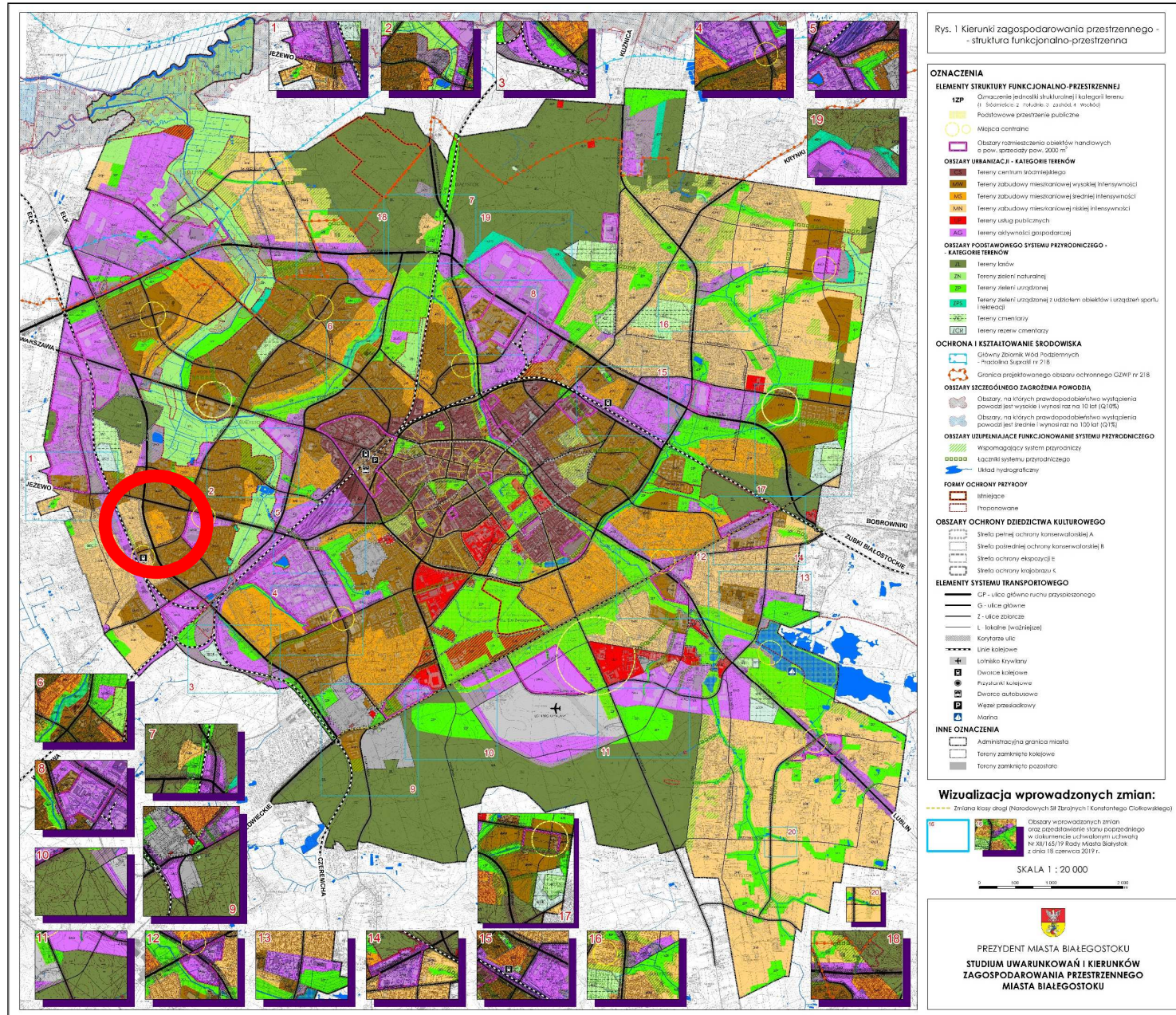
- **w terminie od 23 kwietnia do 13 maja 2024 r.,**
- projekt planu wraz z prognozą oddziaływania na środowisko będą dostępne na stronach internetowych: www.bip.bialystok.pl (AKTUALNOŚCI) oraz www.bialystok.pl (DLA MIESZKAŃCÓW lub DLA BIZNESU/ ZAGOSPODAROWANIE PRZESTRZENNE) **oraz do wglądu w siedzibie Departamentu Urbanistyki i Architektury Urzędu Miejskiego w Białymstoku** przy ul. dr I. Białówny 11, (II piętro) w godzinach pracy Urzędu – zachęca się do wcześniejszego telefonicznego umówienia wizyty pod nr tel. 85 869 66 28, 85 869 6603, 85 869 6608,
- **dyskusja publiczna odbędzie się w dniu 25 kwietnia 2024 r. o godzinie 10.00** za pomocą środków komunikacji elektronicznej, chęć udziału w dyskusji należy zgłosić na adres: **dukonsultacje@um.bialystok.pl** do dnia **23 kwietnia 2024 r.**, link do spotkania zostanie przesłany w e-mailu zwrotnym.

Uwagi do projektu planu

**Uwagi można składać w nieprzekraczalnym terminie
do 27 maja 2024 r. w formie:**

- pisemnej – na adres: Urząd Miejski w Białymstoku, Departament Urbanistyki i Architektury, ul. Słonimska 1, 15-950 Białystok,
- ustnej – do protokołu (w siedzibie Departamentu Urbanistyki i Architektury Urzędu Miejskiego w Białymstoku przy ul. dr I. Białówny 11 – po wcześniejszym telefonicznym umówieniu się z pracownikiem prowadzącym sprawę, tel. 85 869 66 28, 85 869 66 03 lub 85 869 66 08,
- drogą elektroniczną (adres: dua@um.bialystok.pl), ewentualnie przy pomocy formularza zamieszczonego w Biuletynie Informacji Publicznej na stronie internetowej www.bip.bialystok.pl /poradnik interesanta/sprawy budowlane lub za pomocą platformy ePUAP

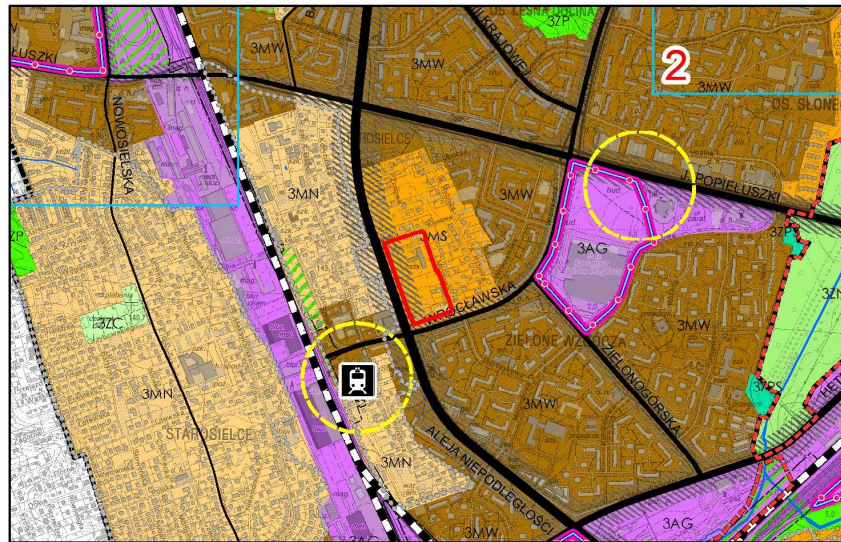
Studium uwarunkowań i kierunków zagospodarowania przestrzennego miasta Białegostoku



Studium uwarunkowań i kierunków zagospodarowania przestrzennego miasta Białegostoku

WYRYS ZE STUDIUM UWARUNKOWAŃ I KIERUNKÓW ZAGOSPODAROWANIA PRZESTRZENNEGO MIASTA BIAŁEGOSTOKU

uchwalonego uchwałą Nr XII/165/19 Rady Miasta Białystok z dnia 18 czerwca 2019 r.
zmienionego uchwałą nr LXXVII/1079/23 Rady Miasta Białystok z dnia 18 grudnia 2023 r.




 Granica obszaru objętego planem

ELEMENTY STRUKTURY FUNKCJONALNO-PRZESTRZENNEJ

1ZP Oznaczenie jednostki strukturalnej i kategorii terenu
(1 - Śródmieście, 2 - Południe, 3 - Zachód, 4 - Wschód)


OBSZARY URBANIZACJI - KATEGORIE TERENÓW

 **MS** Tereny zabudowy mieszkaniowej średniej intensywności

ELEMENTY SYSTEMU TRANSPORTOWEGO

 Korytarze ulic

 GP - ulice główne ruchu przyspieszonego

 Z - ulice zbiorcze

SKALA 1 : 20 000

0 500 1 000 2 000
m

Granice uchwały



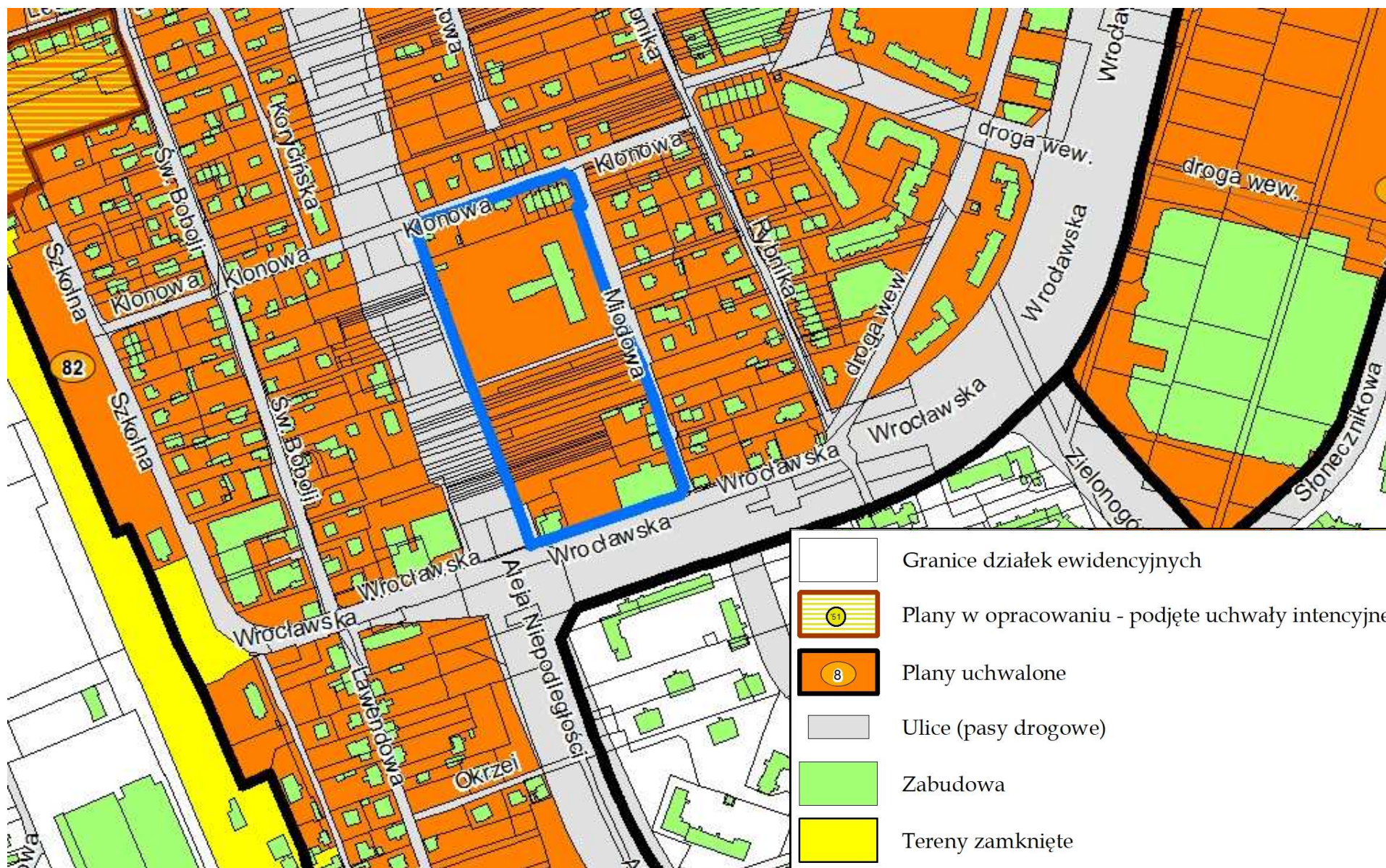
Do sporządzenia miejscowego planu zagospodarowania przestrzennego części osiedla Starosielce w Białymstoku w rejonie ulic Miodowej i Klonowej przystąpiono na podstawie **uchwały Nr LXIII/897/22 Rady Miasta Białymstok z dnia 20 grudnia 2022 r.**

Potrzeba sporządzenia planu wynikała z konieczności korekty ustaleń dotyczących:

- terenów mieszkaniowych i mieszkaniowo-usługowych, zlokalizowanych w rejonie ulic Wrocławskiej i Miodowej, w celu umożliwienia lokalizacji funkcji usługowej na obu tych terenach.
- terenu przeznaczonego pod zabudowę usług z zakresu oświaty, istniejące Liceum Ogólnokształcące przy ul. Miodowej, w kontekście umożliwienia rozbudowy infrastruktury szkolnej, m.in. pod cele oświatowo-rekreacyjne.

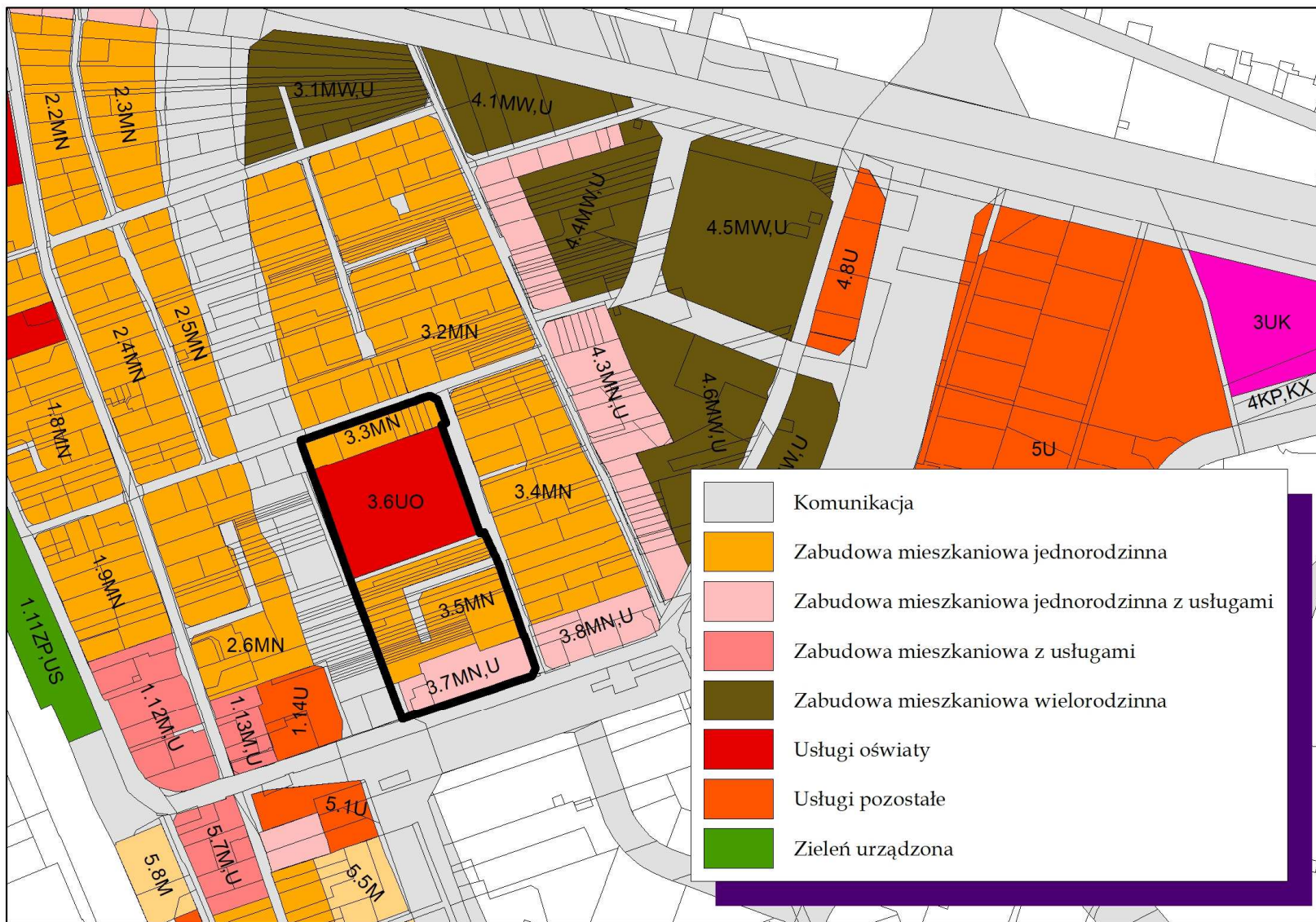
O zmianę planu w tym zakresie składane były wnioski.

Plany obowiązujące i plany w opracowaniu



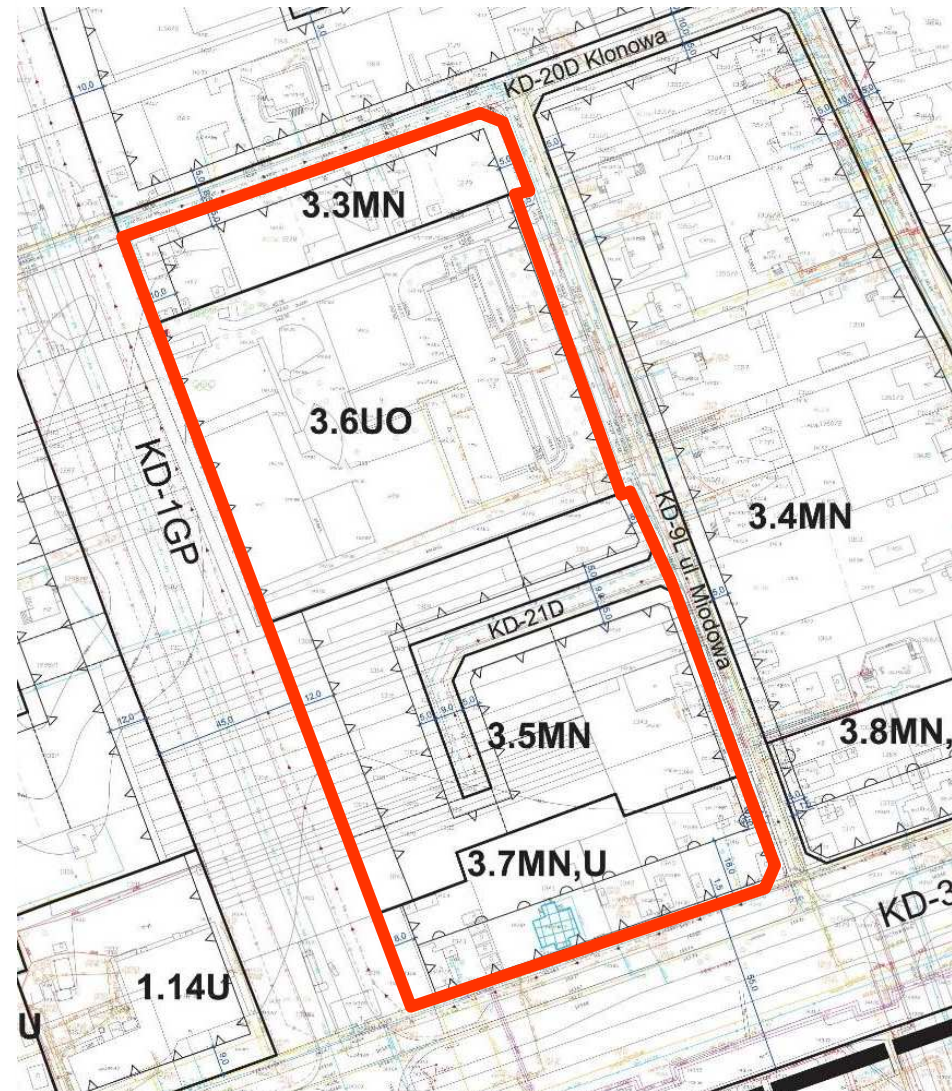
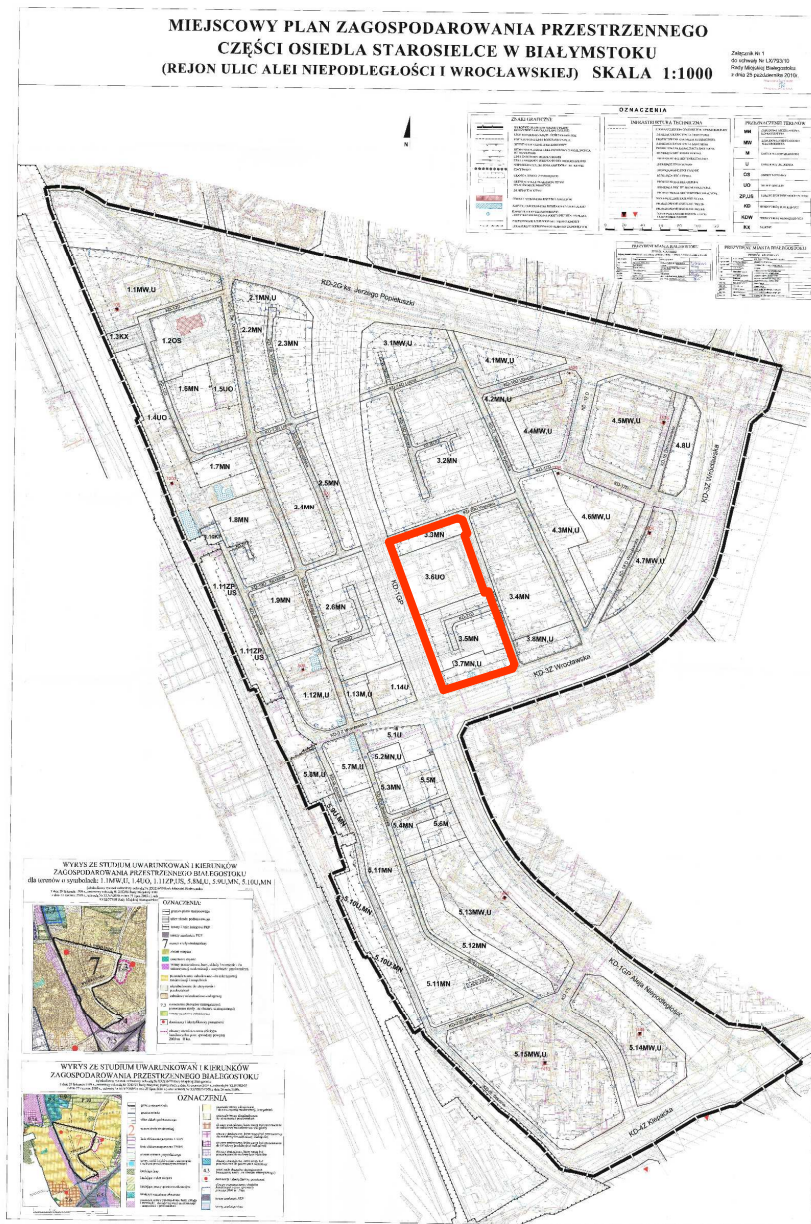
— Granica obszaru objętego planem

Przeznaczenie terenów



— Granica obszaru objętego planem

Plan obowiązujący



— Granica obszaru objętego planem

Struktura własnościowa



Ortofotomapa z 2023 r.



Zdjęcia skośne z 2014 r.



Zdjęcia – VLO: widok od strony ulic Miodowej i Alei Niepodległości

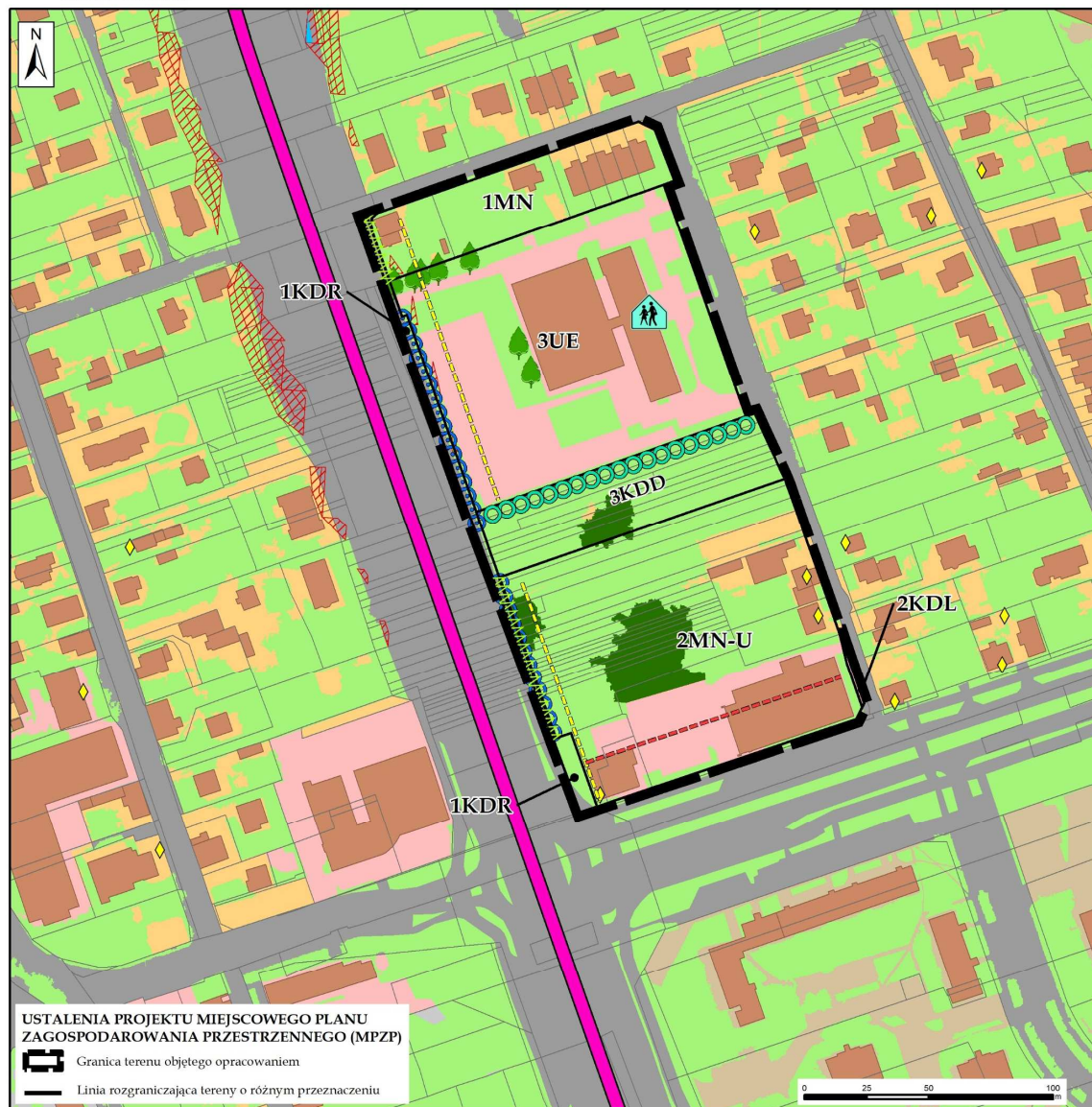


Zdjęcia - ulica Klonowa, Miodowa i Aleja Niepodległości



Prognoza oddziaływania na środowisko

PROGNOZA ODDZIAŁYWANIA NA ŚRODOWISKO PROJEKTU MIEJSCOWEGO PLANU ZAGOSPODAROWANIA PRZESTRZENNEGO
CZĘŚCI OSIEDLA STAROSIELCE W BIAŁYMSTOKU W REJONIE ULIC MIODOWEJ I KLONOWEJ - ZAŁĄCZNIK NR 2
SKALA 1 : 2 500



LEGENDA

TERENY I OBIEKTY AKTYWNE BIOLOGICZNIE - stan istniejący

- Nawierzchnia trawiasta oraz zieleni towarzysząca zabudowie i na terenach komunikacyjnych
- Teren z zaawansowaną sukcesją leśną, większe grupy drzew

TERENY ZURBANIZOWANE - stan istniejący

- Teren zabudowy mieszkaniowej jednorodzinnej
- Teren zabudowy mieszkaniowej wielorodzinnej
- Teren zabudowy usługowej
- Tereny komunikacyjne (drogi i tereny kolejowe)
- Pozostałe tereny utwardzone, uszczelnione lub utrudniające wegetację roślinności
- Budynek
- Budynek oświaty - V Liceum Ogólnokształcące

OBIEKTY I OBSZARY POTENCJALNYCH KONFLIKTÓW I ZAGROZEŃ

- Przekroczenia dopuszczalnego poziomu hałasu komunikacyjnego względem zabudowy wrażliwej w porze dziennej LDWN (Strategiczna mapa hałasu miasta Białystok, 2022 r.)
- Przekroczenia dopuszczalnego poziomu hałasu komunikacyjnego względem zabudowy wrażliwej w porze nocnej LN (Strategiczna mapa hałasu miasta Białystok, 2022 r.)
- Droga o dużym natężeniu ruchu (zachodnia część obwodnicy miejskiej) powodująca uciążliwość akustyczną
- Zbiornik na nieczystości płynne (tzw. szambo)

OBSZARY I OBIEKTY POPRAWIAJĄCE JAKOŚĆ ŻYCIA I ŚRODOWISKA W PROJEKCIE MPZP

- Nieprzekraczalna linia zabudowy mieszkaniowej od strony ul. Wrocławskiej
- Nieprzekraczalna linia zabudowy od strony Al. Niepodległości
- Drzewa wartościowe wskazane do zachowania
- Istniejące szpalery drzew do zachowania i uzupełnień
- Projektowane szpalery drzew
- Zieleni izolacyjna pomiędzy Al. Niepodległości a zabudową wrażliwą

POZOSTAŁE OZNACZENIA

- Działki ewidencyjne

Inwentaryzacja drzew z waloryzacją

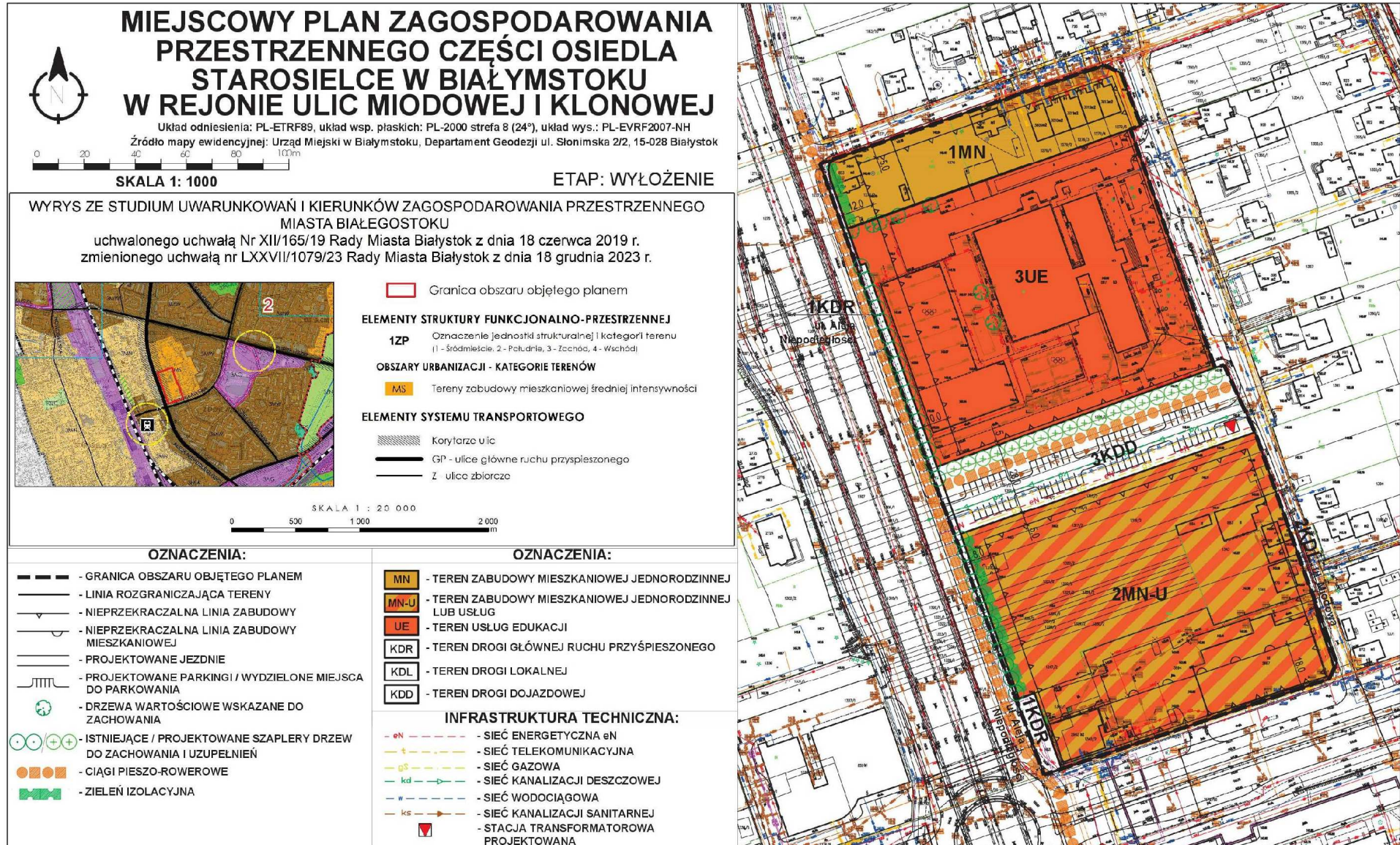
INWENTARYZACJA DRZEW Z WALORYZACJĄ DO PROJEKTU MIEJSCOWEGO PLANU ZAGOSPODAROWANIA PRZESTRZENNEGO CZĘŚCI OSIEDLA STAROSIELCE W BIAŁYMSTOKU W REJONIE ULIC MIODOWEJ I KLONOWEJ



Lp.	Rodzaj/Gatunek	Inwentaryzacja	Projekt planu	UWAGI	dz.
1	Kasztanowiec (<i>Aesculus</i>)	drzewo cenne do zachowania	teren usług edukacji		1300/2
2	Dąb (<i>Quercus</i>)	drzewo cenne do zachowania	teren usług edukacji		1300/2
3	Dąb (<i>Quercus</i>)	drzewo cenne do zachowania	teren usług edukacji		1300/2
4	Dąb (<i>Quercus</i>)	drzewo cenne do zachowania	teren usług edukacji		1300/2
5	Dąb (<i>Quercus</i>)	drzewo cenne do zachowania	teren usług edukacji		1300/2
6	Dąb (<i>Quercus</i>)	drzewo cenne do zachowania	teren usług edukacji		1300/2
7	Kasztanowiec (<i>Aesculus</i>)	drzewo cenne do zachowania	teren usług edukacji		1300/2



Projekt planu



Dziękuję za uwagę

