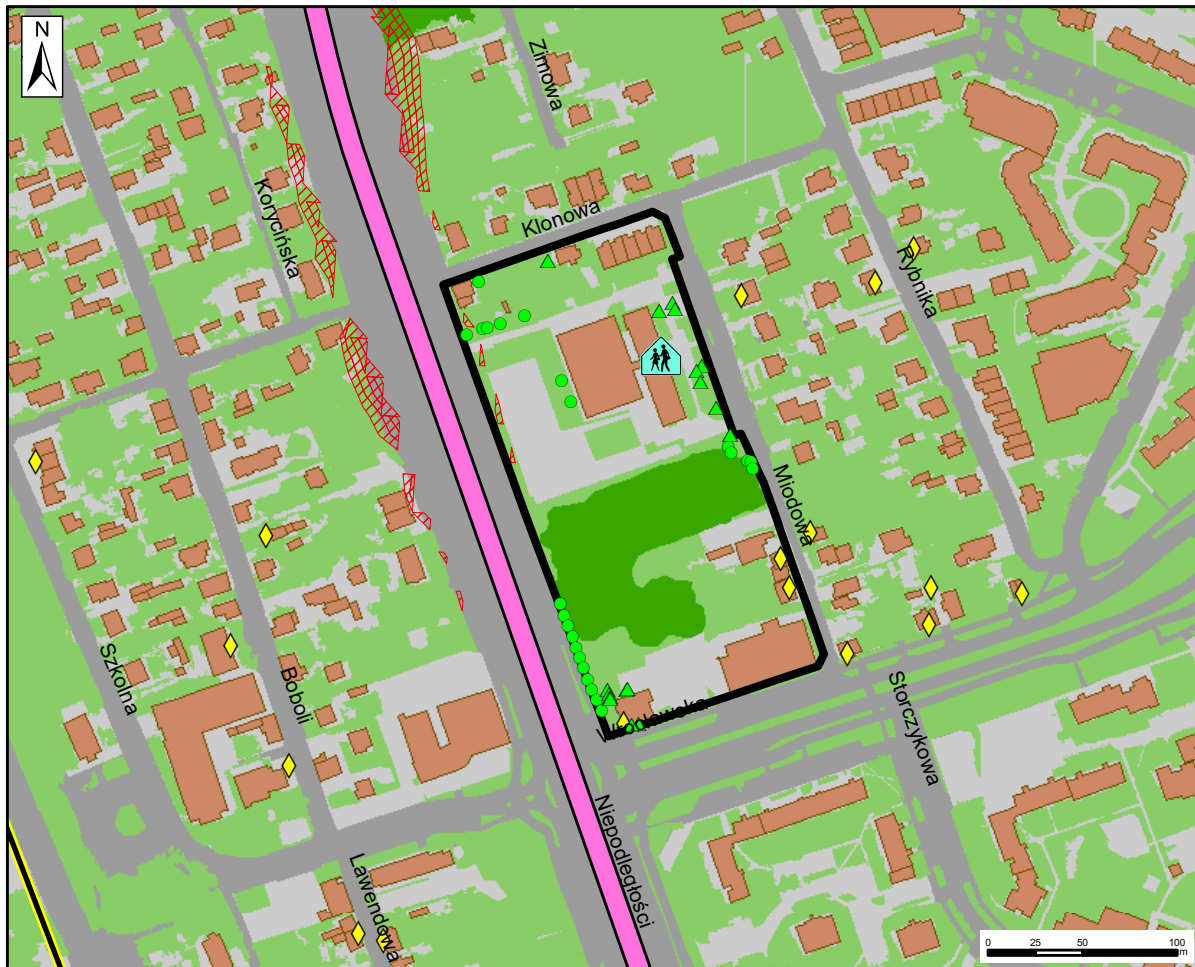


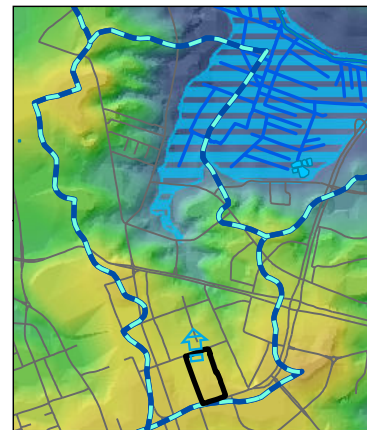
**ISTNIEJĄCY STAN ŚRODOWISKA PRZYRODNICZEGO W OBSZARZE OBJĘTYM PROJEKTEM MIEJSCOWEGO PLANU ZAGOSPODAROWANIA PRZESTRZENNEJ CZĘŚCI OSIEDLA STAROSIELCE W BIAŁYMSTOKU W REJONIE ULIC MIODOWEJ I KLONOWEJ - ZAŁĄCZNIK NR 1  
SKALA 1 : 4 000**



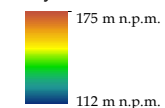
**LEGENDA**

- Granica opracowania
- OBSZARY PRZYRODNICZE TWORZĄCE PODSTAWOWY SYSTEM PRZYRODNICZY ORAZ TERENY AKTYWNE BIOLOGICZNIE - stan istniejący**
  - Teren z zaawansowaną sukcesją roślinności na terenie dotychczas niezagospodarowanym, większe zgrupowania drzew
  - Nawierzchnia trawiasta, zielen komunikacyjna i towarzysząca zabudowie (zielen osiedlowa)
  - Drzewa liściaste i iglaste (wg mapy zasadniczej z 2024 r.)
- TERENY ZURBANIZOWANE - stan istniejący**
  - Teren poddany przekształceniom, utwardzony, uszczelniony, zabudowany lub utrudniający wegetację roślinności
- Budynki
- Teren komunikacyjny (teren dróg i kolejowy)
- Budynek oświaty - V Liceum Ogólnokształcące
- OBIEKTY I OBSZARY POTENCJALNYCH KONFLIKTÓW I ZAGROZEŃ**
  - Przekroczenia dopuszczalnego poziomu hałasu komunikacyjnego względem terenów wrażliwych w porze dziennej LDWN (Strategiczna mapa hałasu miasta Białystok, 2022 r.)
  - Droga o dużym natężeniu ruchu - zachodnia część obwodnicy miejskiej, powodująca uciążliwości akustyczne
  - Linia kolejowa
  - Zbiornik szczelny na nieczystości płynne (tzw. szambo)

**HIPSOMETRIA  
SKALA 1 : 38 000**

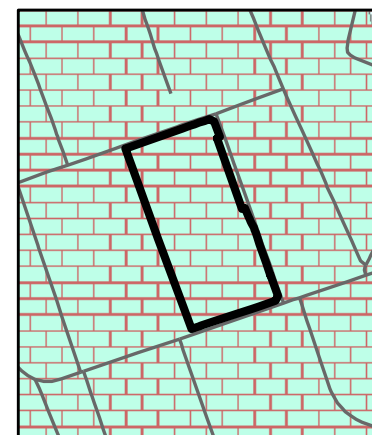


**Wysokość terenu:**



- Teren morfologicznej doliny rzecznej
- Rzeki, cieki, rowy melioracyjne
- Dział wodny
- Kierunek spływu wód w przy powierzchniowych warstwach gruntu

**PRZYDATNOŚĆ GRUNTÓW DO ZABUDOWY  
SKALA 1 : 10 000**



**Głębokość występowania pierwszego poziomu wody od powierzchni terenu:**

6 - 10 m

Tereny o dobrych warunkach fizjograficznych do zabudowy