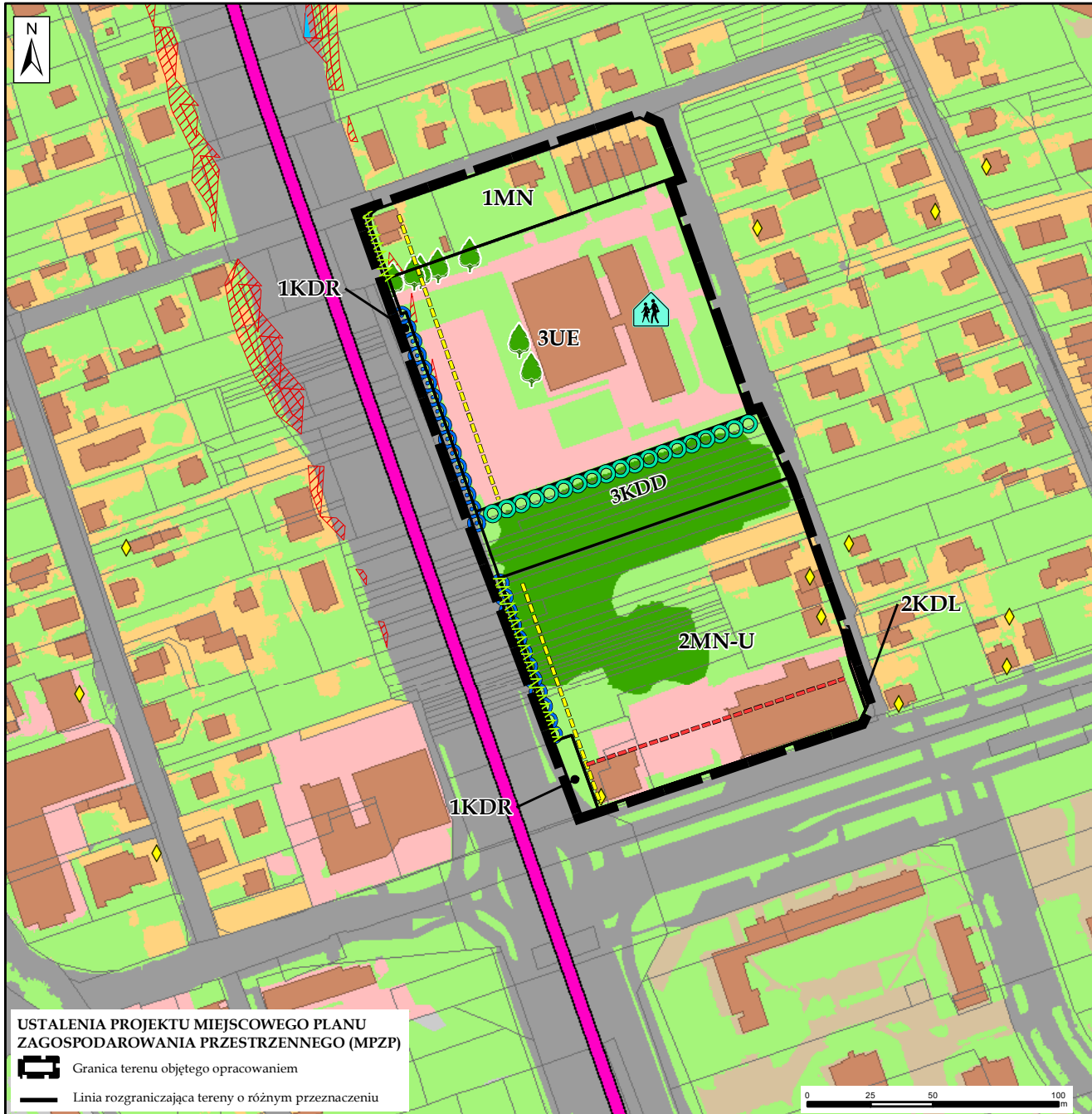


PROGNOZA ODDZIAŁYWANIA NA ŚRODOWISKO PROJEKTU MIEJSCOWEGO PLANU ZAGOSPODAROWANIA PRZESTRZENNEGO
 CZĘŚCI OSIEDLA STAROSIELCE W BIAŁYMSTOKU W REJONIE ULIC MIODOWEJ I KLONOWEJ - ZAŁĄCZNIK NR 2
 SKALA 1 : 2 500



LEGENDA

TERENY I OBIEKTY AKTYWNE BIOLOGICZNIE - stan istniejący

- Nawierzchnia trawiasta oraz zieleń towarzysząca zabudowie (zieleni osiedlowa) i na terenach komunikacyjnych
- Teren z zaawansowaną sukcesją roślinności na terenie dotychczas niezagospodarowanym, większe zgrupowania drzew

TERENY ZURBANIZOWANE - stan istniejący

- Teren zabudowy mieszkaniowej jednorodzinnej
- Teren zabudowy mieszkaniowej wielorodzinnej
- Teren zabudowy usługowej
- Tereny komunikacyjne (drogi i tereny kolejowe)
- Pozostałe tereny utwardzone, uszczelnione lub utrudniające wegetację roślinności
- Budynek
- Budynek oświaty - V Liceum Ogólnokształcące

OBIEKTY I OBSZARY POTENCJALNYCH KONFLIKTÓW I ZAGROZEŃ

- Przekroczenia dopuszczalnego poziomu hałasu komunikacyjnego względem zabudowy wrażliwej w porze dziennej LDWN (Strategiczna mapa hałasu miasta Białystok, 2022 r.)
- Przekroczenia dopuszczalnego poziomu hałasu komunikacyjnego względem zabudowy wrażliwej w porze nocnej LN (Strategiczna mapa hałasu miasta Białystok, 2022 r.)
- Droga o dużym natężeniu ruchu (zachodnia część obwodnicy miejskiej) powodująca uciążliwość akustyczną
- Zbiornik na nieczystości płynne (tzw. szambo)

OBSZARY I OBIEKTY POPRAWIAJĄCE JAKOŚĆ ŻYCIA I ŚRODOWISKA W PROJEKCIE MPZP

- Nieprzekraczalna linia zabudowy mieszkaniowej od strony ul. Wrocławskiej
- Nieprzekraczalna linia zabudowy od strony Al. Niepodległości
- Drzewa wartościowe wskazane do zachowania
- Istniejące szpalery drzew do zachowania i uzupełnień
- Projektowane szpalery drzew
- Zieleń izolacyjna pomiędzy Al. Niepodległości a zabudową wrażliwą

POZOSTAŁE OZNACZENIA

- Działki ewidencyjne

USTALENIA PROJEKTU MIEJSCOWEGO PLANU ZAGOSPODAROWANIA PRZESTRZENNEGO (MPZP)

- Granica terenu objętego opracowaniem
- Linia rozgraniczająca tereny o różnym przeznaczeniu

