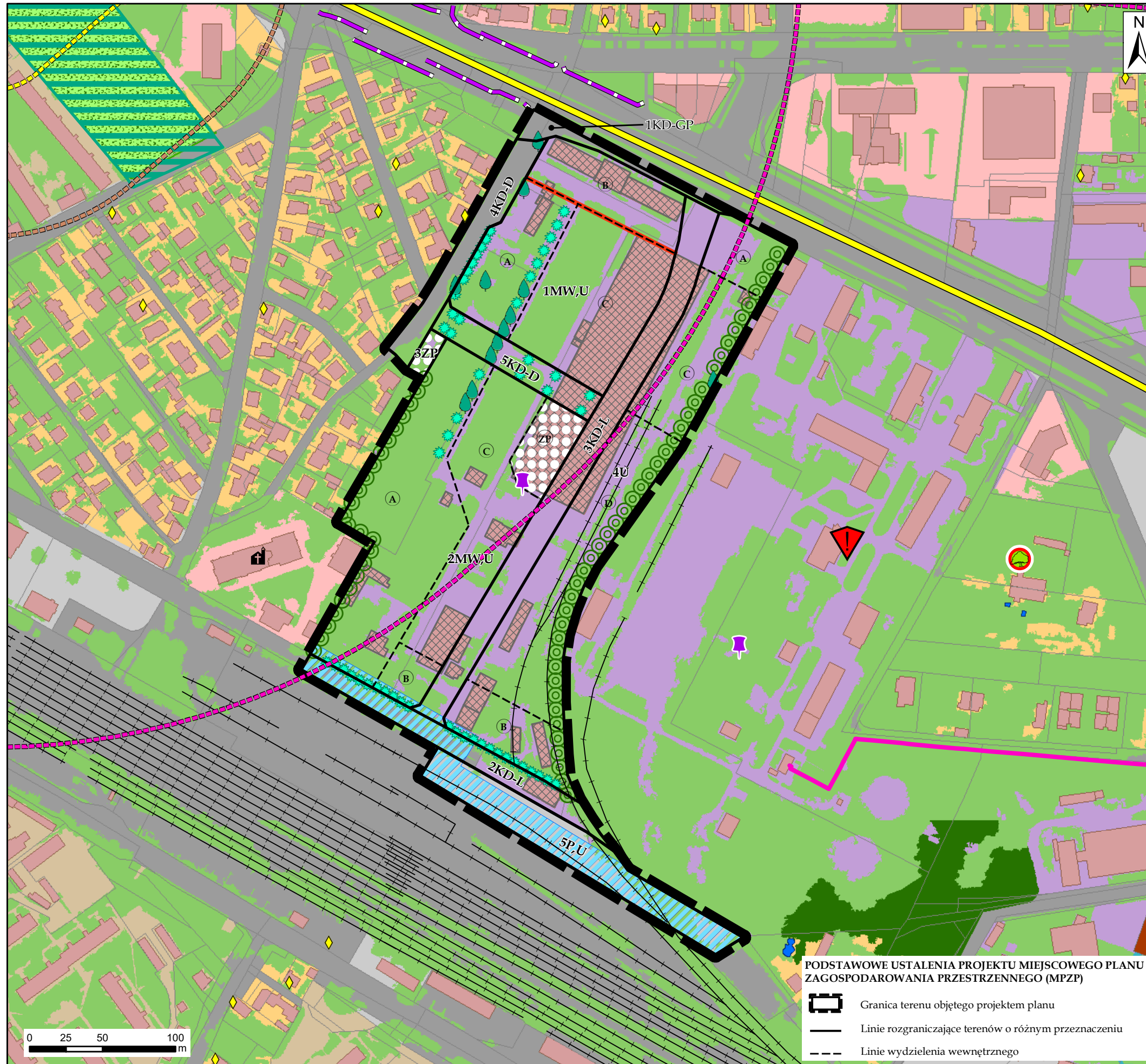


PROGNOZA ODDZIAŁYWANIA NA ŚRODOWISKO PROJEKTU MIEJSCOWEGO PLANU ZAGOSPODAROWANIA PRZESTRZENNEGO CZĘŚCI OSIEDLA WYGODA W BIAŁYMSTOKU W REJONIE ULIC KS. A. SYCZEWSKIEGO I R. TRAUGUTTA - ZAŁĄCZNIK NR 2

SKALA 1 : 2 800



LEGENDA

TERENY KSZTAŁTOWANIA SYSTEMU PRZYRODNICZEGO NA PODST. STUDIUM UWARUNKOWAŃ I KIERUNKÓW ZAGOSPODAROWANIA PRZESTRZENNEGO MIASTA BIAŁEGOSTOKU

Obszar podstawowego systemu przyrodniczego - teren wyłączony spod zabudowy

TERENY I OBIEKTY AKTYWNE BIOLOGICZNIE - stan istniejący

- Nawierzchnia trawiasta oraz zielen towarzysząca zabudowie i na terenach komunikacyjnych
- Teren z zaawansowaną sukcesją leśną oraz mniejsze zbiorowiska leśne
- Skwer
- Pomnik przyrody - wiąz szypułkowy

TERENY ZURBANIZOWANE - stan istniejący

- Teren zabudowy mieszkaniowej jednorodzinnej
- Teren zabudowy mieszkaniowej wielorodzinnej
- Teren zabudowy usługowej
- Teren zabudowy produkcyjnej, usługowo-produkcyjnej oraz usług transportu oraz zespoły garaży
- Tereny komunikacyjne (drogi i tereny kolejowe)
- Inne tereny utwardzone, uszczelnione, nasypy lub tereny utrudniające wegetację roślinności
- Budynki
- Obiekt sakralny

OBIEKTY I OBSZARY POTENCJALNYCH KONFLIKTÓW I ZAGROŻEŃ

- Strefa ograniczonego zagospodarowania od obszarów kolejowych
- Zasięg strefy sanitarnej w odległości 500 m od granicy nieczynnego cmentarza
- Zasięg strefy sanitarnej w odległości 150 m od granicy nieczynnego cmentarza
- Zasięg strefy sanitarnej w odległości 50 m od granicy nieczynnego cmentarza
- Sieć gazowa wysokiego ciśnienia
- Droga o dużym natężeniu ruchu powodująca uciążliwości akustyczne
- Linia kolejowa oraz bocznice kolejowe
- Zakład o zwiększonym ryzyku wystąpienia poważnej awarii przemysłowej
- Stacja bazowa telefonii komórkowej - źródło promieniowania elektromagnetycznego
- Zbiornik bezodpływowy na nieczystości ciekłe (tzw. szambo)

OBSZARY I OBIEKTY POPRAWIAJĄCE JAKOŚĆ ŻYCIA I ŚRODOWISKA

- Budynki przeznaczone do likwidacji i/lub zmiany funkcji przeznaczenia wg ustaleń planistycznych
- Teren o symbolu 3ZP i wydzielone wewnętrzne "ZP" przeznaczone pod zielen urządzoną w projekcie planu miejscowego
- Nieprzekraczalna linia zabudowy mieszkaniowej wielorodzinnej od strony ul. gen. S. Sosabowskiego
- Ekran akustyczny (zmniejsza uciążliwości dot. hałasu komunikacyjnego)
- Drzewa wartościowe wskazane do zachowania poprzez ustalenia planistyczne
- Zielen izolacyjna
- Istniejące i projektowane szpalery drzew do zachowania i uzupełnień

POZOSTAŁE OZNACZENIA

- Działki ewidencyjne

PODSTAWOWE USTALENIA PROJEKTU MIEJSCOWEGO PLANU ZAGOSPODAROWANIA PRZESTRZENNEGO (MPZP)

- Granica terenu objętego projektem planu
- Linie rozgraniczające terenów o różnym przeznaczeniu
- Linie wydzielenia wewnętrznego