

**ISTNIEJĄCY STAN ŚRODOWISKA PRZYRODNICZEGO W OBSZARZE OBJĘTYM PROJEKTEM MIEJSCOWEGO PLANU ZAGOSPODAROWANIA PRZESTRZENNEGO CZĘŚCI OSIEDLA WYGODA W BIAŁYMSTOKU W REJONIE ULIC KS. A. SYCZEWSKIEGO I R. TRAUGUTTA - ZAŁĄCZNIK NR 1
SKALA 1 : 4 200**



LEGENDA

Granica terenu objęta opracowaniem

OBSZARY PRZYRODNICZE TWORZĄCE PODSTAWOWY SYSTEM PRZYRODNICZY ORAZ TERENY AKTYWNE BIOLOGICZNIE - stan istniejący

- Tereny z zaawansowaną sukcesją leśną, większe zgrupowania drzew
- Nawierzchnia trawiasta, zielen komunikacyjna i towarzysząca zabudowie
- Nieczynny cmentarz ewangelicko-augsburski (lapidarium)
- Teren dawnego cmentarza (przekształcony w skwer)
- Drzewa liściaste i iglaste występujące w obszarze objętym opracowaniem (mapa ewidencyjna z 2023 r.)
- Pomnik przyrody - wiąz szypułkowy

TERENY ZURBANIZOWANE - stan istniejący

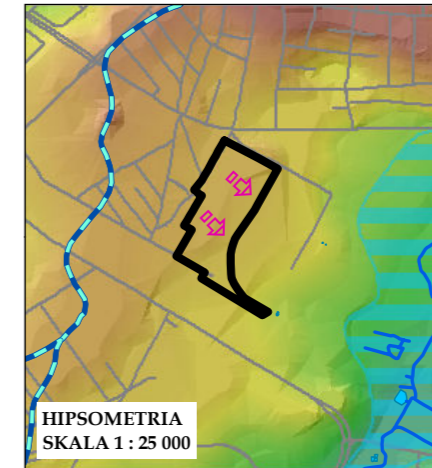
- Teren poddany przekształceniu, utwardzony, zabudowany lub utrudniający wegetację roślinności
- Ulice
- Linia kolejowa oraz bocznie kolejowe
- Budynek
- Obiekt sakralny
- Obiekt oświaty

OBIEKTY I OBSZARY POTENCJALNYCH KONFLIKTÓW I ZAGROŻEŃ

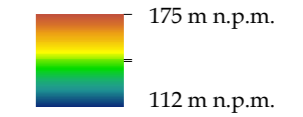
- Budynek o funkcji produkcyjnej i usługowej oraz parkingi - źródło hałasu przemysłowego wg Strategicznej mapy hałasu (2022 r.)
- Przekroczenia dopuszczalnego poziomu hałasu przemysłowego w porze dziennej LDWN 0,1 - 5 dB (Strategiczna mapa hałasu, 2022 r.)
- Przekroczenia dopuszczalnego poziomu hałasu przemysłowego w porze nocnej LN 0,1 - 5 dB (Strategiczna mapa hałasu, 2022 r.)
- Sieć gazowa wysokiego ciśnienia
- Zakład o zwiększonym ryzyku wystąpienia poważnej awarii przemysłowej
- Zbiornik szczelny na nieczystości płynne (tzw. szambo)
- Stacja bazowa telefonii komórkowej - źródło proemieniowania elektromagnetycznego

OBIEKTY POPRAWIAJĄCE JAKOŚĆ ŻYCIA I ŚRODOWISKA

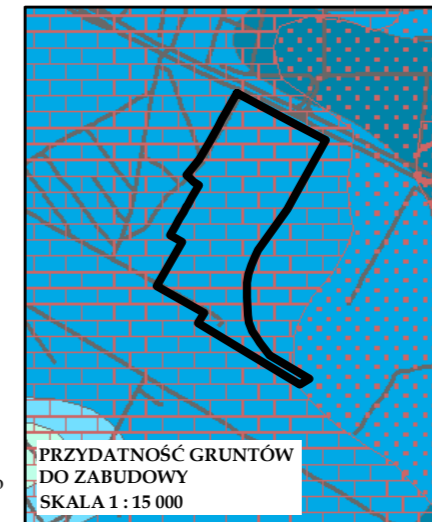
- Ekran akustyczny - zmniejsza komunikacyjne uciążliwości akustyczne



Wysokość terenu:



- Morfologiczna dolina rzeczna
- Dział wodny
- Rzeki, cieki, rowy melioracyjne
- Kierunek spływu wód w przypowierzchniowych warstwach gruntu



Głębokość występowania pierwszego poziomu wody od powierzchni terenu:



- Tereny o dobrych warunkach fizjograficznych do zabudowy
- Tereny o średnio korzystnych warunkach fizjograficznych do zabudowy
- Tereny o niekorzystnych warunkach fizjograficznych do zabudowy