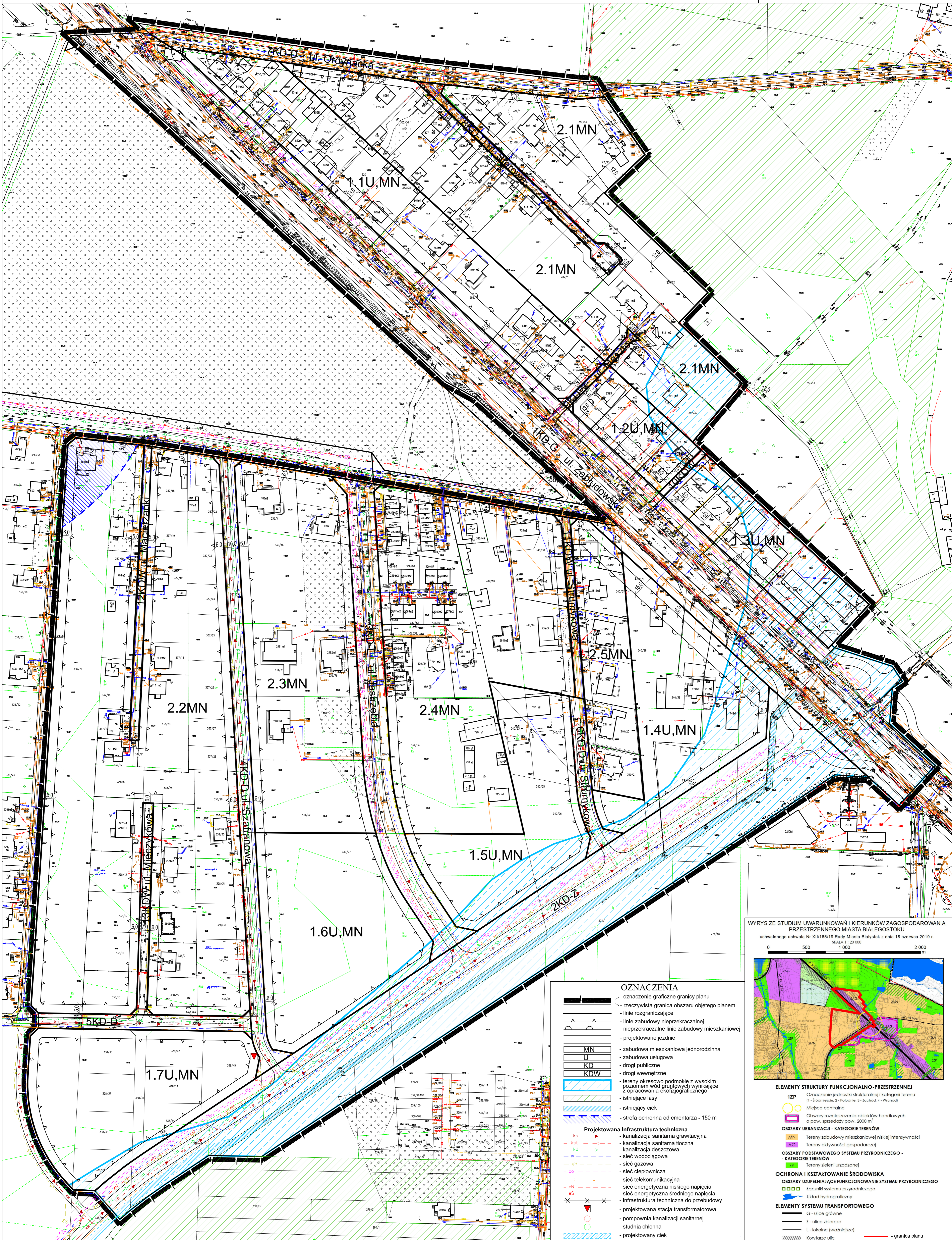


MIEJSCOWY PLAN ZAGOSPODAROWANIA PRZESTRZENNEGO CZĘŚCI OSIEDLA DOJLIDY GÓRNE  
W BIAŁYMSTOKU (REJON ULIC ŚW. JANA CHRZCICIELA I MOTYLEJ) - ETAP 2

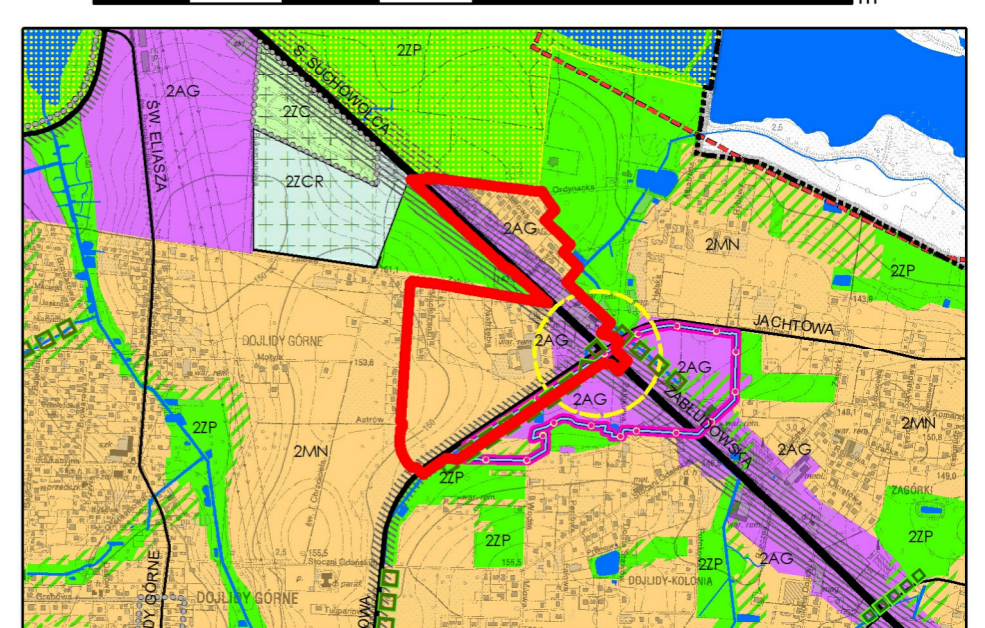
SKALA 1:1000

0m 50m 100m

Etap - wyłożenie do publicznego wglądu



WYRYS ZE STUDIUM UWARUNKOWAŃ I KIERUNKÓW ZAGOSPODAROWANIA PRZESTRZENNEGO MIASTA BIAŁEGOSTOKU  
uchwalonego uchwałą Nr XIII/165/19 Rady Miasta Białegostok z dnia 18 czerwca 2019 r.  
SKALA 1:20 000



- OZNACZENIA**
- oznaczenie graficzne granicy planu
  - rzeczywista granica obszaru objętego planem
  - linie rozgraniczające
  - linie zabudowy nieprzekraczalnej
  - nieprzekraczalne linie zabudowy mieszkaniowej
  - projektowane jezdnie
  - MN - zabudowa mieszkaniowa jednorodzinna
  - U - zabudowa usługowa
  - KD - drogi publiczne
  - KDW - drogi wewnętrzne
  - tereny okresowo podmokłe z wysokim poziomem wód gruntowych wynikające z opracowania ekologiczno-geograficznego
  - istniejące lasy
  - istniejący ciek
  - strefa ochronna od cmentarza - 150 m
- Projektowana infrastruktura techniczna**
- ks - kanalizacja sanitarna grawitacyjna
  - kst - kanalizacja sanitarna tłoczna
  - kd - kanalizacja deszczowa
  - gw - sieć wodociągowa
  - gs - sieć gazowa
  - st - sieć ciepłownicza
  - et - sieć telekomunikacyjna
  - en - sieć energetyczna niskiego napięcia
  - es - sieć energetyczna średniego napięcia
  - it - infrastruktura techniczna do przebudowy
  - projektowana stacja transformatorowa
  - pompownia kanalizacji sanitarnej
  - studnia chłonna
  - projektowany ciek

- ELEMENTY STRUKTURY FUNKCJONALNO-PRZESTRZENNEJ**
- 12P - Oznaczenie jednostki strukturalnej i kategorii terenu (1 - Śródmieście, 2 - Podmieście, 3 - Zachód, 4 - Wschód)
  - - Miejsca centralne
  - - Obszary rozmieszczenia obiektów handlowych o pow. sprzedaży pow. 2000 m<sup>2</sup>
- OBSZARY URBANIZACJI - KATEGORIE TERENÓW**
- MN - Tereny zabudowy mieszkaniowej niskiej intensywności
  - AG - Tereny aktywności gospodarczej
- OBSZARY PODSTAWOWEGO SYSTEMU PRZYRODNICZEGO - KATEGORIE TERENÓW**
- Z - Tereny zieleni urządzonej
- OCHRONA I KSZTAŁTOWANIE ŚRODOWISKA**
- OBSZARY UZUPEŁNIAJĄCE FUNKCJONOWANIE SYSTEMU PRZYRODNICZEGO**
- - łączniki systemu przyrodniczego
  - - Układ hydrograficzny
- ELEMENTY SYSTEMU TRANSPORTOWEGO**
- G - ulice główne
  - Z - ulice zbiorcze
  - L - lokalne (wzajemne)
  - - Korytarze ulic
  - - granica planu