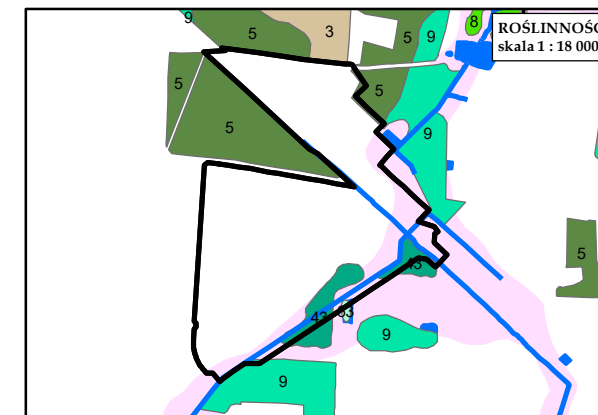
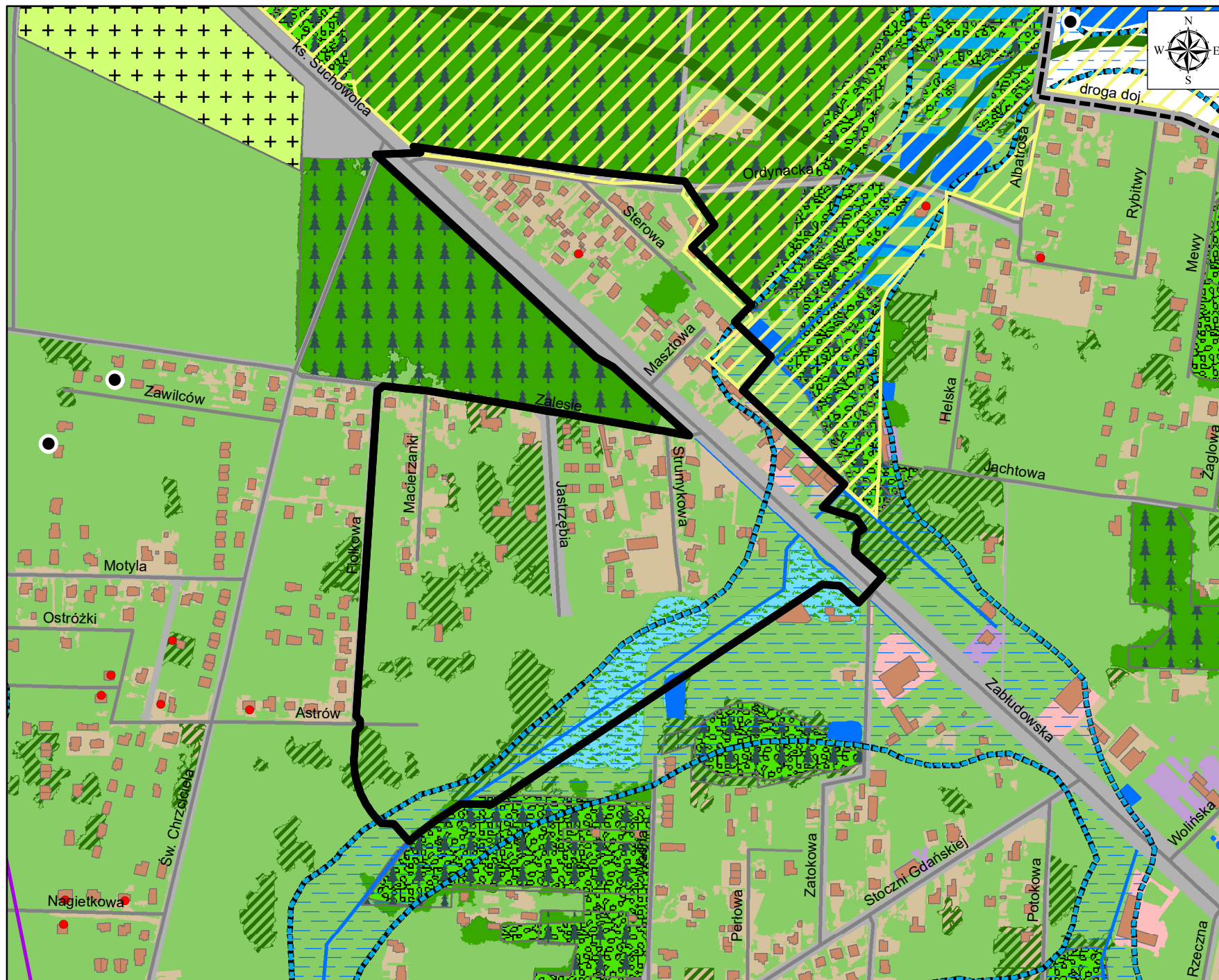


Załącznik 1

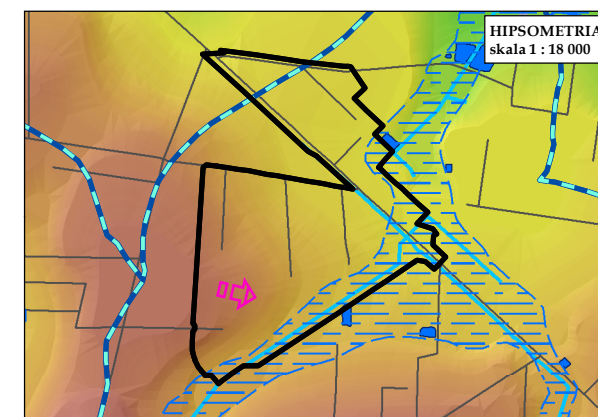
ISTNIEJĄCY STAN ŚRODOWISKA PRZYRODNICZEGO W GRANICACH PROJEKTU MIEJSCOWEGO PLANU ZAGOSPODAROWANIA PRZESTRZENNEGO

CZEŚCI OSIEDLA DOJLIDY GÓRNE W BIAŁYMSTOKU (REJON UL. ŚW. JANA CHRZCICIELA I MOTYLEJ) - ETAP II

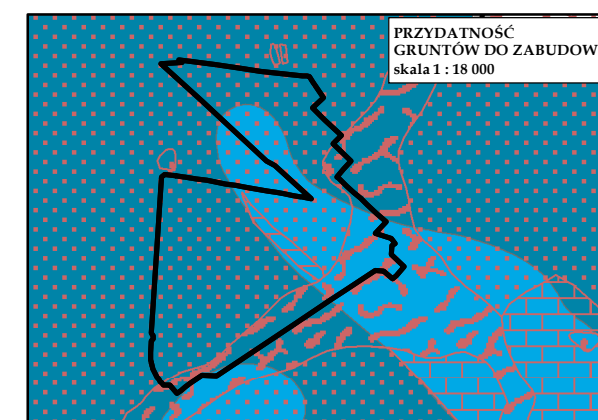
SKALA 1 : 6 000



- TYPY ZBIOROWISK ROŚLINNYCH (2011 r., 2012 r.)**
- Zbiorowiska leśne i zaroślowe**
- Bór mieszany sosnowo - dębowy Quercus-Pinetum (3)
 - Grąd typowy Tilio - Carpinetum typicum (5)
 - Łęg wierzbowy Salicetum albae (8)
 - Łęg olszowo - jesionowy Fraxino-Alnetum (9)
- Łąki i pastwiska wilgotne**
- Łąka śmialkowa Deschampsietum caespitosae (43)
- Makrohydrofity o liściach pływających na powierzchni**
- Zespół żabiścieku i osoki Hydrocharitetum morsus-ranae (63)
 - Zbiorowiska wybitnie antropogeniczne w dolinach rzecznych - nie klasyfikowane



- Wysokość terenu:**
- 175 m n.p.m.
 - 112 m n.p.m.
- Morfologiczna dolina rzeczna
 - Istniejące zbiorniki wodne, stawy
 - Rzeki, cieki, rowy melioracyjne
 - Działy wodne wyznaczające zlewnie topograficzne
 - Kierunek spływu wód w przypowierzchniowych warstwach gruntu



- Głębokość występowania pierwszego poziomu wody od powierzchni terenu:**
- 1 - 2 m
 - 2 - 4 m
- Tereny o niekorzystnych warunkach fizjograficznych do zabudowy
 - Tereny o średnio korzystnych warunkach fizjograficznych do zabudowy
 - Tereny o dobrych warunkach fizjograficznych do zabudowy

OBJAŚNIENIA ZNAKÓW I KOLORÓW

Granica opracowania

OBSZARY PRZYRODNICZE ORAZ TERENY AKTYWNE BIOLOGICZNIE - stan istniejący

- Sukcesja roślinności drzewiastej
- Zbiorowiska leśne
- Nawierzchnia trawiasta oraz zieleń towarzysząca zabudowie
- Zbiorowiska wilgotne (olsy i łęgi)
- Grunty leśne wg ewidencji gruntów
- Cmentarz istniejący (czynny)
- Projektowana forma ochrony przyrody - Zespół przyrodniczo- krajobrazowy

- Tereny zalewowe i podmokłe dolin rzecznych z naturalnymi ekosystemami (zbiorniska kośnych łąk, pastwisk oraz szuwarów) do wykorzystania w charakterze zieleni urządzonej
- Morfologiczna dolina rzecznej - główny system korytarzy ekologicznych, postulowany maksymalny zasięg terenów zurbanizowanych
- Istniejące zbiorniki wodne, stawy
- Rzeki, cieki, rowy melioracyjne
- Stanowiska chronionych i rzadkich gatunków zwierząt, roślin i grzybów

OBIEKTY I OBSZARY POTENCJALNYCH KONFLIKTÓW I ZAGROZEŃ

- Tereny nieprzydatne do zabudowy ze względu na występowanie nienośnych gruntów mineralno-organicznych i wysoki poziom wód gruntowych (0 - 2 m p.p.t.)
- Tereny jak wyżej, ale z wysokim poziomem wód gruntowych (0 - 1 m p.p.t.) i występowaniem gruntów organicznych
- Zbiorniki na nieczystości płynne (tzw. szamba)

TERENY ZURBANIZOWANE - stan istniejący

- Teren zabudowy usługowej
- Teren zabudowy produkcyjnej i usługowo-produkcyjnej
- Pozostałe tereny zurbanizowane, utwardzone
- Budynki
- Tereny dróg

POZOSTAŁE INFORMACJE

- Granica miasta