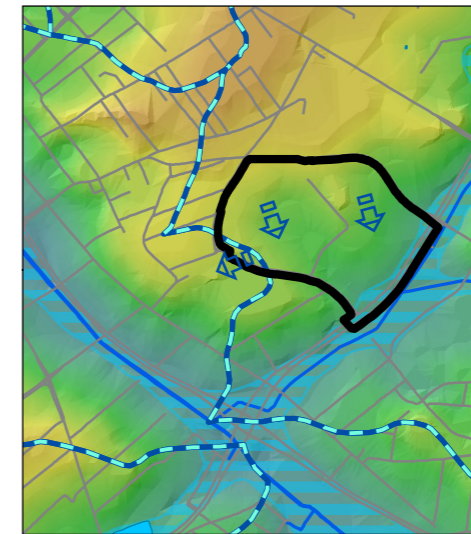
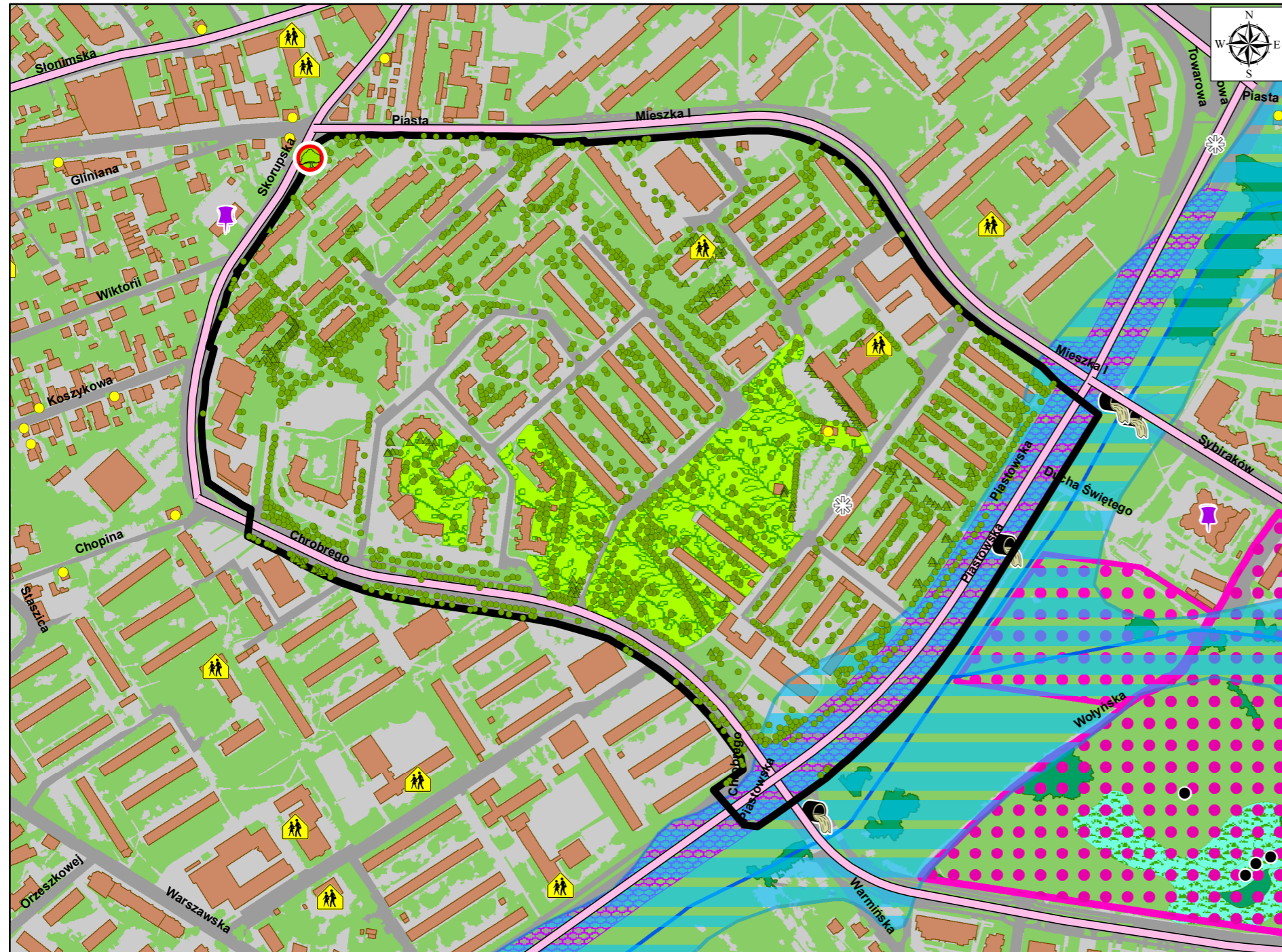
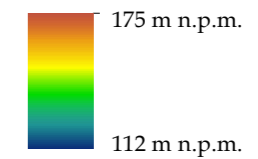


**ISTNIEJĄCY STAN ŚRODOWISKA PRZYRODNICZEGO W OBSZARZE OBJĘTYM PROJEKTEM MIEJSCOWEGO PLANU ZAGOSPODAROWANIA PRZESTRZENNEGO CZĘŚCI OSIEDLA PIASTA I W BIAŁYMSTOKU W REJONIE ULIC BOLESŁAWA CHROBREGO I SKORUPSKIEJ - ZAŁĄCZNIK NR 1
SKALA 1 : 7 000**

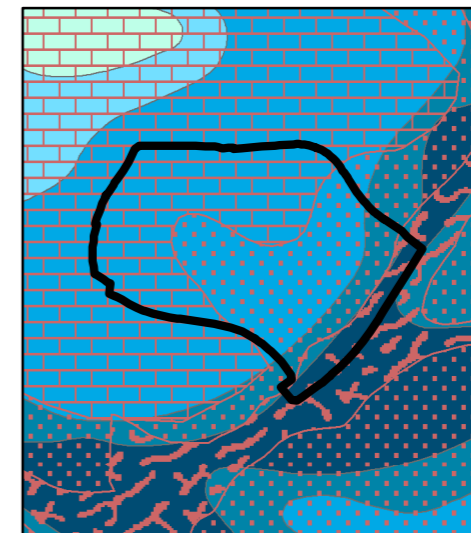


**HIPSOMETRIA
SKALA 1 : 30 000**

Wysokość terenu:

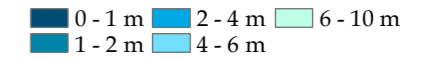


- Teren morfologicznej doliny rzecznej
- Zbiornik wodny
- Dział wodny
- Rzeki, ciekі, rowy melioracyjne
- Kierunek sypływu wód w przypowierzchniowych warstwach gruntu



**PRZYDATNOŚĆ GRUNTÓW
DO ZABUDOWY
SKALA 1 : 20 000**

Głębokość występowania pierwszego poziomu wody od powierzchni terenu:



- Tereny o niekorzystnych warunkach fizjograficznych do zabudowy
- Tereny o średnio korzystnych warunkach fizjograficznych do zabudowy
- Tereny o dobrych warunkach fizjograficznych do zabudowy

LEGENDA

Granica opracowania

OBSZARY PRZYRODNICZE TWORZĄCE PODSTAWOWY SYSTEM PRZYRODNICZY ORAZ TERENY AKTYWNE BIOLOGICZNIE - stan istniejący

- Teren z zaawansowaną sukcesją leśną, zadrzewienia oraz drobne zbiorowiska leśne
- Nawierzchnia trawiasta, zielen towarzysząca zabudowie i ciągom komunikacyjnym
- Skwery i zieleńce osiedlowe
- Teren o wysokiej bioróżnorodności
- Tereny proponowane do objęcia formą ochrony przyrody zgodnie z zaleceniami opracowania ekofizjograficznego
- Drzewa liściaste i iglaste w obrębie opracowania

Rzeki, ciekі, rowy melioracyjne

Morfologiczna dolina rzeczna - korytarz ekologiczny w skali miasta, teren z wysokim poziomem wód gruntowych, okresowo podmokły

Stanowisko występowania porostów

Pomnik przyrody - dąb szypułkowy

TERENY ZURBANIZOWANE - stan istniejący

- Teren poddany przekształceniu, utwardzony, pozbawiony roślinności
- Budynki
- Teren komunikacyjny
- Budynek z zakresu oświaty

OBIEKTY I OBSZARY POTENCJALNYCH KONFLIKTÓW I ZAGROŻEŃ

- Bariera migracyjna dla zwierząt w obszarach lokalnych korytarzy ekologicznych w mieście
- Droga o dużym natężeniu ruchu, powodująca uciążliwości akustyczne
- Wylot kanalizacji deszczowej
- Stacja bazowa telefonii komórkowej
- Zbiorniki na nieczystości płynne (tzw. szamba)