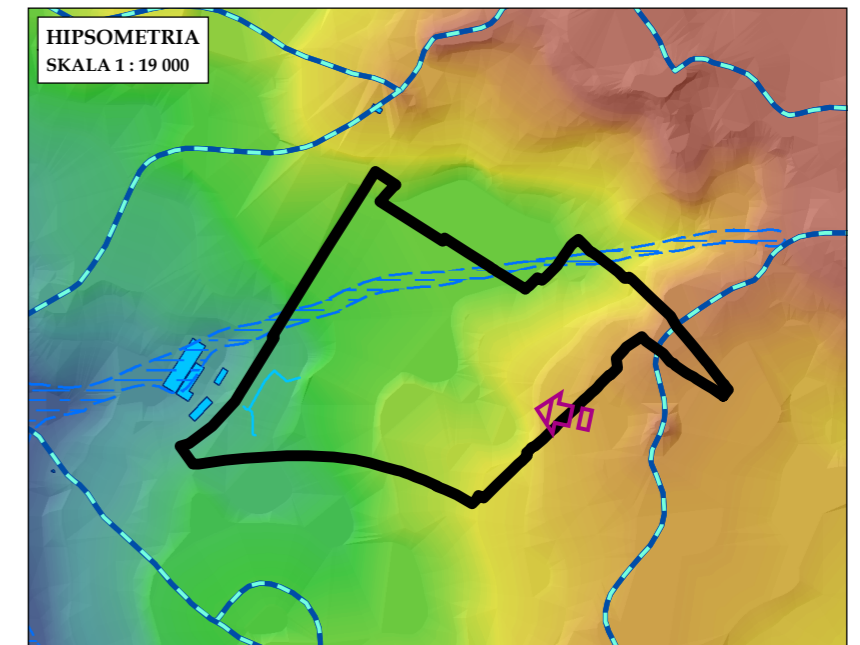
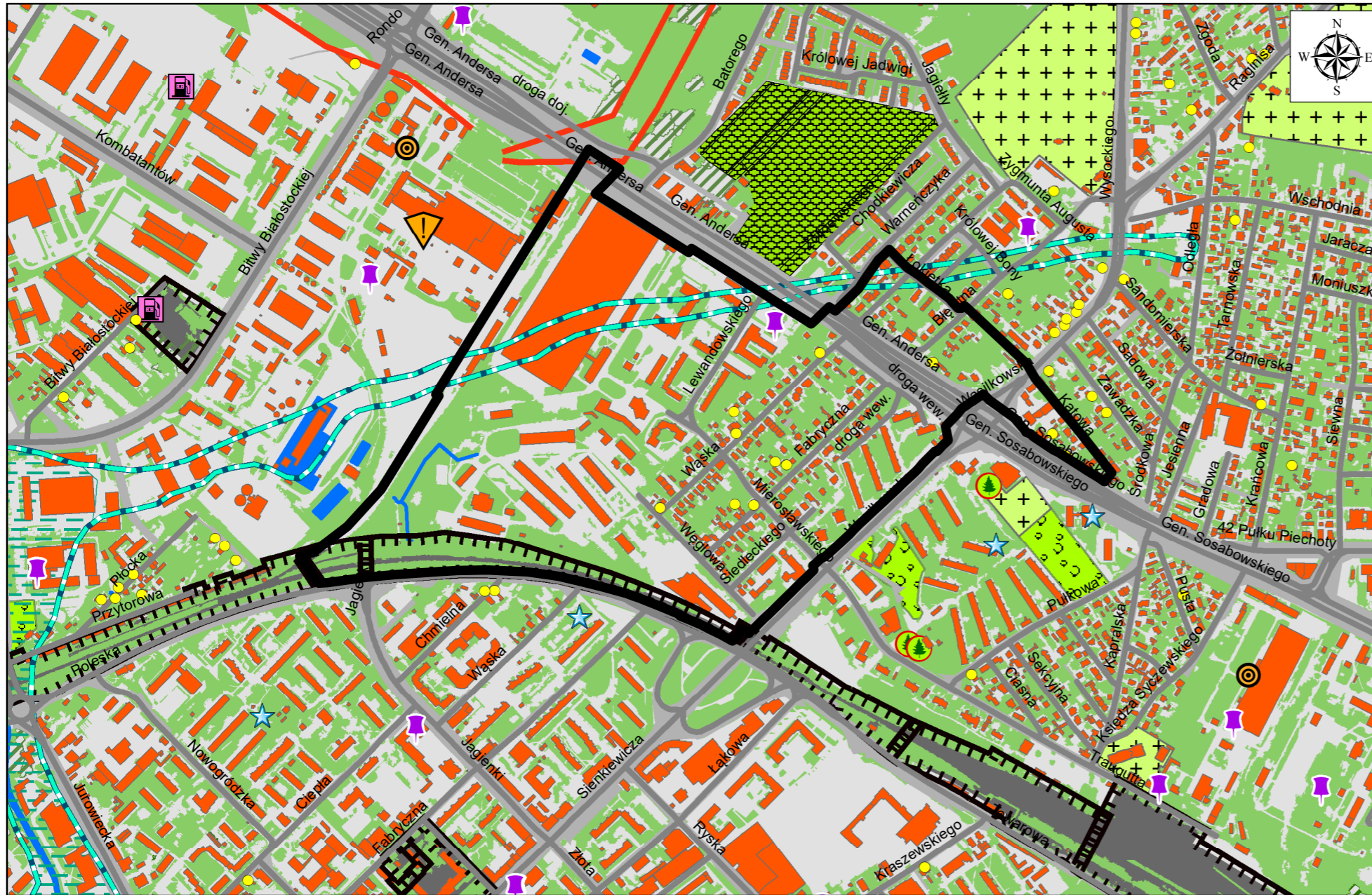
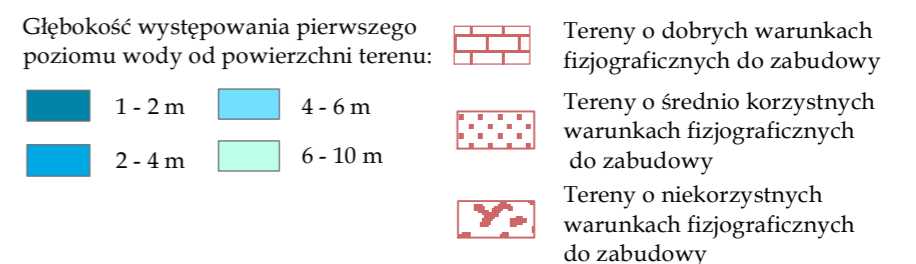
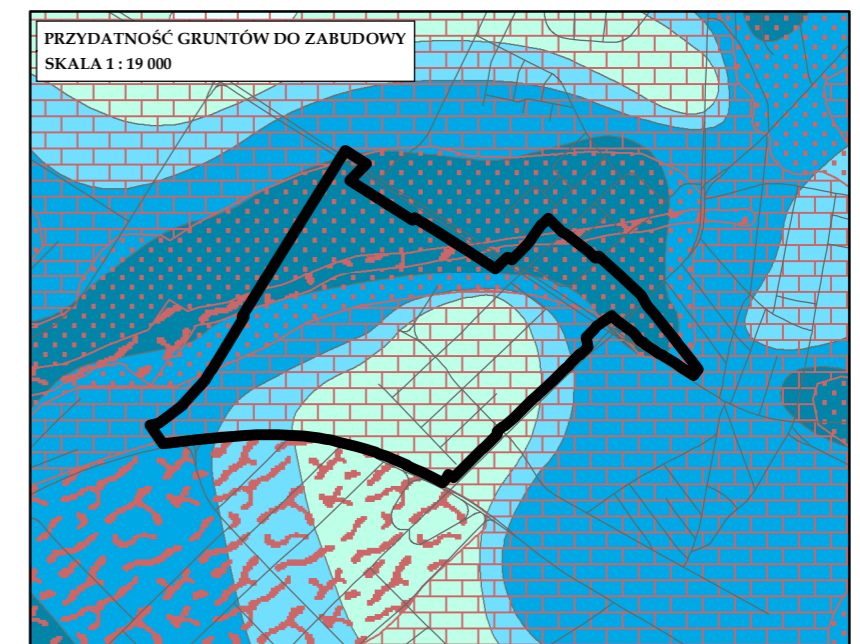
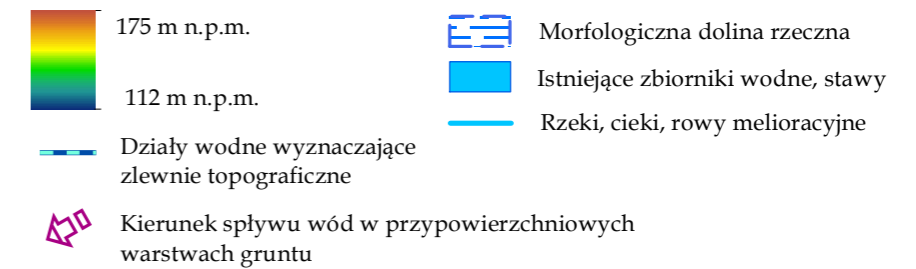


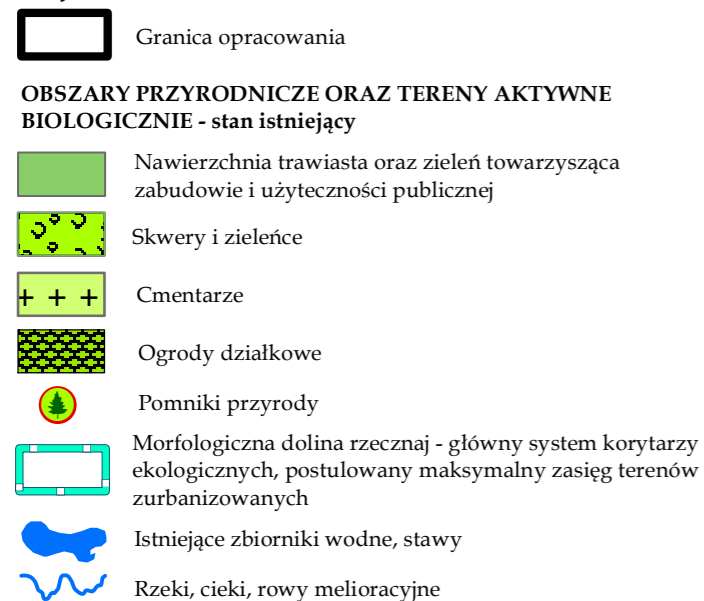
ISTNIEJĄCY STAN ŚRODOWISKA PRZYRODNICZEGO W OBSZARZE OBJĘTYM PROJEKTEM MIEJSCOWEGO PLANU ZAGOSPODAROWANIA PRZESTRZENNEGO CZĘŚCI OSIEDLI WYGODA I JAROSZÓWKA W BIAŁYMSTOKU W REJONIE ULIC WASILKOWSKIEJ I TRAUGUTTA - ETAP I
SKALA 1 : 9 000



Wysokość terenu:



OBJAŚNIENIA ZNAKÓW I KOLORÓW



OBIEKTY I OBSZARY POTENCJALNYCH KONFLIKTÓW I ZAGROZEŃ

