



**Projekt miejscowego planu zagospodarowania przestrzennego
części osiedla Jaroszkówka w Białymstoku
w rejonie ulicy Gen. W. Andersa**



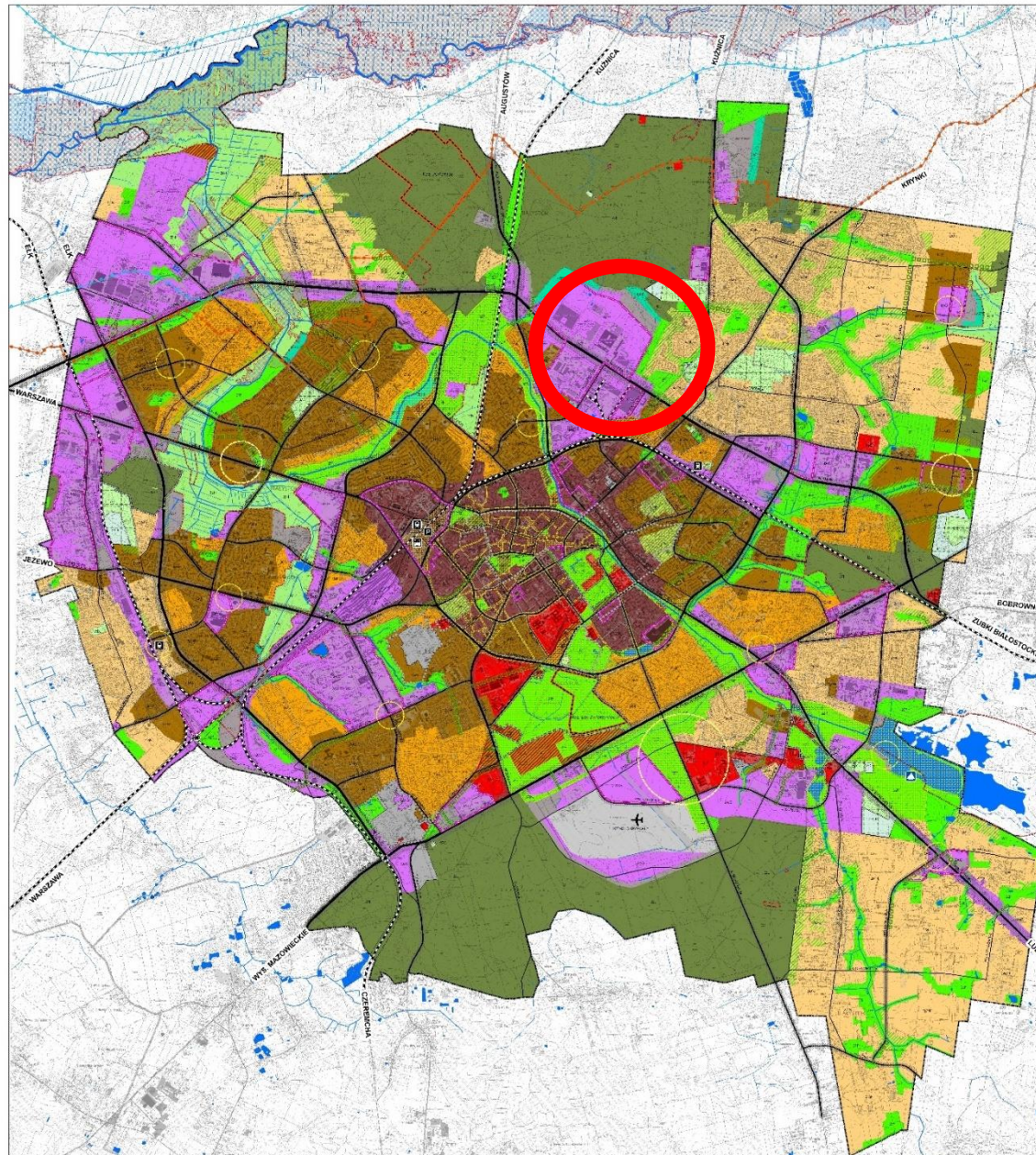
Wyłożenie do publicznego wglądu

- **w terminie od 7 do 27 września 2023 r.,**
- projekt planu wraz z prognozą oddziaływania na środowisko będą dostępne na stronach internetowych: www.bip.bialystok.pl (AKTUALNOŚCI) oraz www.bialystok.pl (DLA MIESZKAŃCÓW lub DLA BIZNESU/ ZAGOSPODAROWANIE PRZESTRZENNE) **oraz do wglądu w siedzibie Departamentu Urbanistyki i Architektury Urzędu Miejskiego w Białymstoku przy ul. dr I. Białówny 11, (II piętro) w godzinach pracy Urzędu – zachęca się do wcześniejszego telefonicznego umówienia wizyty pod nr tel. 85 869 66 89, 85 869 6603, 85 869 6608,**
- **dyskusja publiczna odbywa się w dniu 21 września 2023 r. o godzinie 10.00** za pomocą środków komunikacji elektronicznej.

**Uwagi można składać w nieprzekraczalnym terminie
do 11 października 2023 r. w formie:**

- pisemnej – na adres: Urząd Miejski w Białymstoku, Departament Urbanistyki i Architektury, ul. Słonimska 1, 15-950 Białystok,
- ustnej – do protokołu (w siedzibie Departamentu Urbanistyki i Architektury Urzędu Miejskiego w Białymstoku przy ul. dr I. Białówny 11 – po wcześniejszym telefonicznym umówieniu się z pracownikiem prowadzącym sprawę, tel. 85 869 66 89, 85 869 66 03 lub 85 869 66 08,
- drogą elektroniczną (adres: dua@um.bialystok.pl).

Studium uwarunkowań i kierunków zagospodarowania przestrzennego miasta Białegostoku

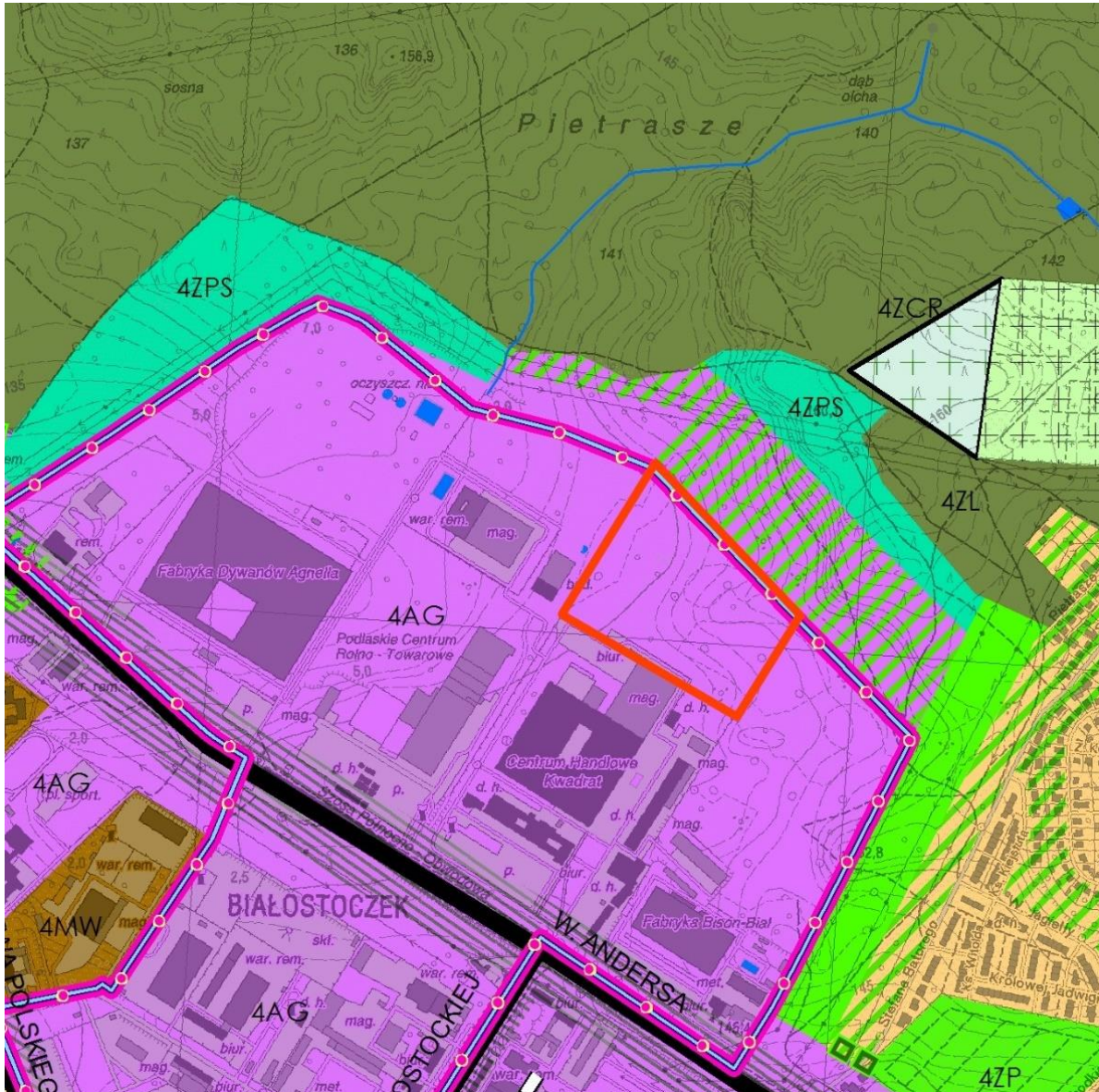


Rys. 1 Kierunki zagospodarowania przestrzennego - struktura funkcjonalno-przestrzenna

- OZNACZENIA**
- ELEMENTY STRUKTURY FUNKCJONALNO-PRZESTRZENNEJ**
- 12P Obszarce jednolitej funkcjonalnej kategorii terenów:
 - 1 - terenowe z - terenowe z - terenowe z - terenowe z - terenowe z
 - 2 - terenowe z - terenowe z - terenowe z - terenowe z - terenowe z
 - 3 - terenowe z - terenowe z - terenowe z - terenowe z - terenowe z
 - 4 - terenowe z - terenowe z - terenowe z - terenowe z - terenowe z
 - 5 - terenowe z - terenowe z - terenowe z - terenowe z - terenowe z
 - 6 - terenowe z - terenowe z - terenowe z - terenowe z - terenowe z
 - 7 - terenowe z - terenowe z - terenowe z - terenowe z - terenowe z
 - 8 - terenowe z - terenowe z - terenowe z - terenowe z - terenowe z
 - 9 - terenowe z - terenowe z - terenowe z - terenowe z - terenowe z
 - 10 - terenowe z - terenowe z - terenowe z - terenowe z - terenowe z
 - 11 - terenowe z - terenowe z - terenowe z - terenowe z - terenowe z
 - Miejsca centralne
 - Obszary rozszerzenia obiektów handlowych o pow. powyżej pow. 5000 m²
- ORZĄDY URBANIZACJI - KATEGORIE TERENÓW**
- Tereny centrum społecznego
 - Tereny zabudowy mieszkaniowej wyjątkowo intensywnej
 - Tereny zabudowy mieszkaniowej średniej intensywności
 - Tereny zabudowy mieszkaniowej niskiej intensywności
 - Tereny usług publicznych
 - Tereny aktywności gospodarczej
- ORZĄDY PODSTAWOWEGO SYSTEMU PRZYRODNICZEGO - KATEGORIE TERENÓW**
- Tereny lasów
 - Tereny jezior naturalnych
 - Tereny jezior urządzonej
 - Tereny jezior urządzonej z udziałem obiektów turystyki sportu rekreacyjnej
 - Tereny cieków
 - Tereny terenów cieków
- OCHRONA I KSZTAŁTOWANIE ŚRODOWISKA**
- Granice Zabudowy, Wód Podziemnych - Projektowa Szereż m² 218
 - Granice projektowanego obszaru ochronnego GWPW nr 218
- ORZĄDY SZCZEGÓLNEGO ZAGROZENIA POWODZI**
- Obszary, na których przewidziano różnego występowania powodzi (wg wytycznych na 10 lat (2, 0%)
 - Obszary, na których przewidziano różnego występowania powodzi (wg wytycznych na 100 lat (0,1%))
- ORZĄDY UZUPEŁNIAJĄCE FUNKCJONOWANIE SYSTEMU PRZYRODNICZEGO**
- Wspomagający system przyrodniczy
 - Systemy systemy przyrodniczego
 - Układ hydrograficzny
- FORMY OCHRONY PRZYRODY**
- istniejące
 - Projektowane
- ORZĄDY OCHRONY DZIEDZICZWA KULTUROWEGO**
- Szereż (partej) obszary konserwatorskiej A
 - Szereż (partej) (le) obszary konserwatorskiej B
 - Szereż (partej) (le) obszary konserwatorskiej C
 - Szereż (partej) (le) obszary konserwatorskiej D
 - Szereż (partej) (le) obszary konserwatorskiej E
- ELEMENTY SYSTEMU TRANSPORTOWEGO**
- GP - ulica główna o ruchu przyspieszonym
 - G - ulica główna
 - Z - ulica zlokalizowana
 - lokalna (wewnętrzna)
 - Coastal ulic
 - Ino lokalizacji
 - ośmiokątowy
 - Tworące osi ośmiokątowej
 - Przystanki kolejowe
 - Tworące autobusowe
 - Węzły przelazkowe
 - Motyna
- INNE OZNACZENIA**
- Acumilacyjna granica miasta
 - tereny zamieszkania koleżowe
 - tereny zamieszkania powiatowe

SKALA 1 : 20 000

Studium uwarunkowań i kierunków zagospodarowania przestrzennego miasta Białegostoku



OZNACZENIA

ELEMENTY STRUKTURY FUNKCJONALNO-PRZESTRZENNEJ

1ZP Oznaczenie jednostki strukturalnej i kategorii terenu (1 - Śródmieście, 2 - Południe, 3 - Zachód, 4 - Wschód)

Obszary rozmieszczenia obiektów handlowych o pow. sprzedaży pow. 2000 m²

OBSZARY URBANIZACJI - KATEGORIE TERENÓW

MW Tereny zabudowy mieszkaniowej wysokiej intensywności

MN Tereny zabudowy mieszkaniowej niskiej intensywności

AG Tereny aktywności gospodarczej

OBSZARY PODSTAWOWEGO SYSTEMU PRZYRODNICZEGO - KATEGORIE TERENÓW

ZL Tereny lasów

ZP Tereny zieleni urządzonej

ZPS Tereny zieleni urządzonej z udziałem obiektów i urządzeń sportu i rekreacji

ZC Tereny cmentarzy

ZCR Tereny rezerw cmentarzy

OBSZARY UZUPEŁNIAJĄCE FUNKCJONOWANIE SYSTEMU PRZYRODNICZEGO

Wspomagający system przyrodniczy

Łączniki systemu przyrodniczego

Układ hydrograficzny

OBSZARY OCHRONY DZIEDZICTWA KULTUROWEGO

Strefa pełnej ochrony konserwatorskiej A

Strefa pośredniej ochrony konserwatorskiej B

ELEMENTY SYSTEMU TRANSPORTOWEGO

GP - ulice główne ruchu przyspieszonego

G - ulice główne

Z - ulice zbiorcze

L - lokalne (ważniejsze)

Korytarze ulic

Linie kolejowe

Granica obszaru opracowania




Plany obowiązujące i plany w opracowaniu




JAROSZÓWKA

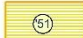
Legenda

Podział ewidencyjny i planistyczny

 Granice działek ewidencyjnych


 Podział na obszary planistyczne


Plany zagospodarowania przestrzennego:


 Plany w opracowaniu- podjęte uchwały intencyjne

 Plany uchwalone

Elementy zagospodarowania terenu

 Ulice (pasy drogowe)

 Zabudowa


 Granica obszaru opracowania

Uchwała intencyjna z dnia 26 września 2022 r.




Ortofotomapa



 Granica obszaru opracowania

Zdjęcia skośne

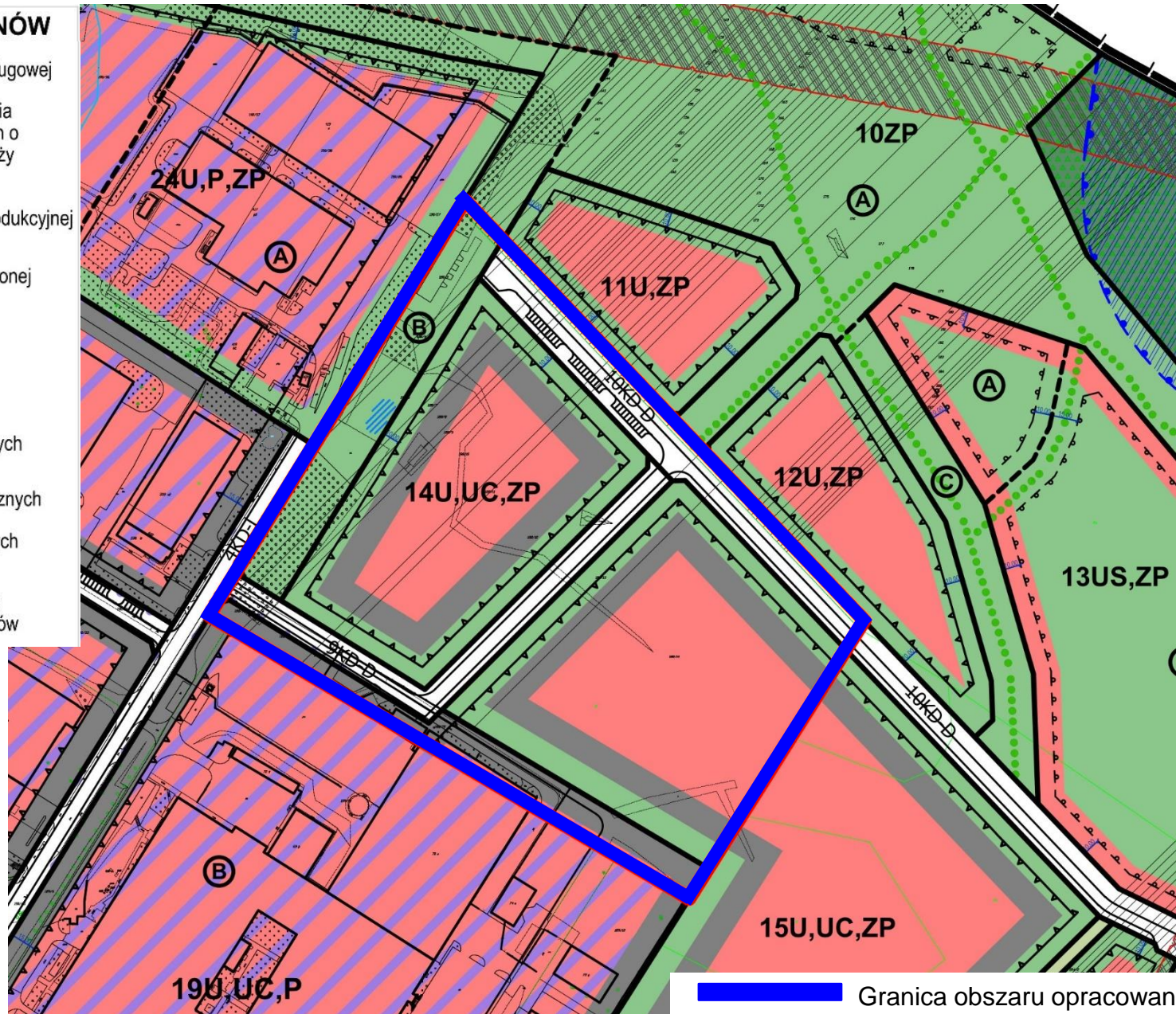


 Granica obszaru opracowania

Przeznaczenie terenów

PRZEZNACZENIE TERENÓW

- U** tereny zabudowy usługowej
- UC** tereny rozmieszczenia obiektów handlowych o powierzchni sprzedaży powyżej 2000 m²
- P** tereny zabudowy produkcyjnej
- ZP** tereny zieleni urządzonej
- ZL** tereny lasów
- IT** tereny infrastruktury technicznej
- KD** tereny dróg publicznych
- KDW** tereny dróg wewnętrznych
- KPR** tereny ciągów pieszych i dróg rowerowych
- (A)** symbole wydzielenia wewnętrznego terenów



Granica obszaru opracowania

Potrzeba sporządzenia planu

Potrzeba sporządzenia planu wynika przede wszystkim z konieczności korekty ustaleń dotyczących terenów oznaczonych symbolami 14U,UC,ZP i 15U,UC,ZP, w kontekście planowanej budowy basenu miejskiego.

- Utrzymano główne przeznaczenie terenów pod zabudowę usługową oraz zieleń urządzoną wraz z obiektami i urządzeniami towarzyszącymi,
- Niewielki fragment terenu na południu obszaru pozostawiono jako teren usług i produkcji ze względu na istniejącą zabudowę usługowo-produkcyjną,
- Wprowadzono jednoznaczne wskazanie tego terenu pod lokalizację inwestycji celu publicznego,
- Połączono tereny 14U,UC,ZP i 15U,UC,ZP w jedną całość, poprzez zmianę przebiegu drogi 9KD-D, celem zwiększenia możliwości inwestycyjnych,
- Dostosowano zapisy dotyczące ustaleń szczegółowych poszczególnych elementów zagospodarowania oraz zasad zabudowy i zagospodarowania terenów w celu umożliwienia lepszego wykorzystania obszaru pod budowę basenu miejskiego.

Zdjęcia terenu - kwiecień 2023 roku





MIĘSZCZYNIA PLAN ZAGOSPODAROWANIA PRZESTRZENNEGO CZĘŚCI OSIEDLA JAROSZÓWKA W BIAŁYMSTOKU W REJONIE ULICY GEN. W. ANDERSA

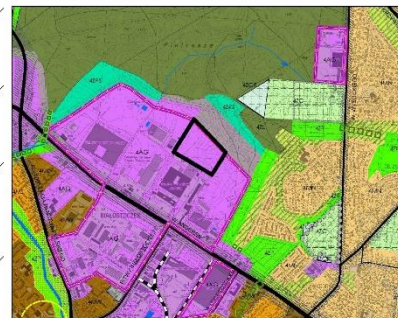
Załącznik Nr 1
do Uchwały Nr
Rady Miasta Białystok
z dnia



Układ odniesienia: PL-ETRF89, układ wsp. płaskich: PL-2000 strefa 8 (24°), układ wys.: PL-EVRF2007-NH
Źródło mapy ewidencyjnej: Urząd Miejski w Białymstoku, Departament Geodezji ul. Stolinńska 2/2, 15-028 Białystok

ETAP: WYŁOŻENIE DO PUBLICZNEGO WGLĄDU

WYRYS ZE STUDIUM UWARUNKOWAŃ I KIERUNKÓW ZAGOSPODAROWANIA PRZESTRZENNEGO MIASTA BIAŁEGOSTOKU
uchwalonego uchwałą Nr XIII/155/19 Rady Miasta Białystok z dnia 18 czerwca 2019 r.



SKALA 1 : 20 000



ELEMENTY STRUKTURY FUNKCJONALNO-PRZESTRZENNEJ

1ZP - Obszarce jednostki funkcjonalnej i kolegałji terenu
(1 - Śródmieście, 2 - Polanie, 3 - zachód, 4 - wschód)

1ZP - Obszar rozmieszczenia obiektów handlowych o pow. sprzedazy pow. 2000 m²

OBSZARY URBANIZACJI - KATEGORIE TERENÓW

AG - Tereny aktywności gospodarczej

OCHRONA I KSZTAŁTOWANIE ŚRODOWISKA

OBSZARY UZPELNIĄCE FUNKCJONOWANIE SYSTEMU PRZYRODNICZEGO

Wspomagający system przyrodniczy

1ZP - GRANICA OBSZARU OBJĘTEGO PLANEM

OZNACZENIA:

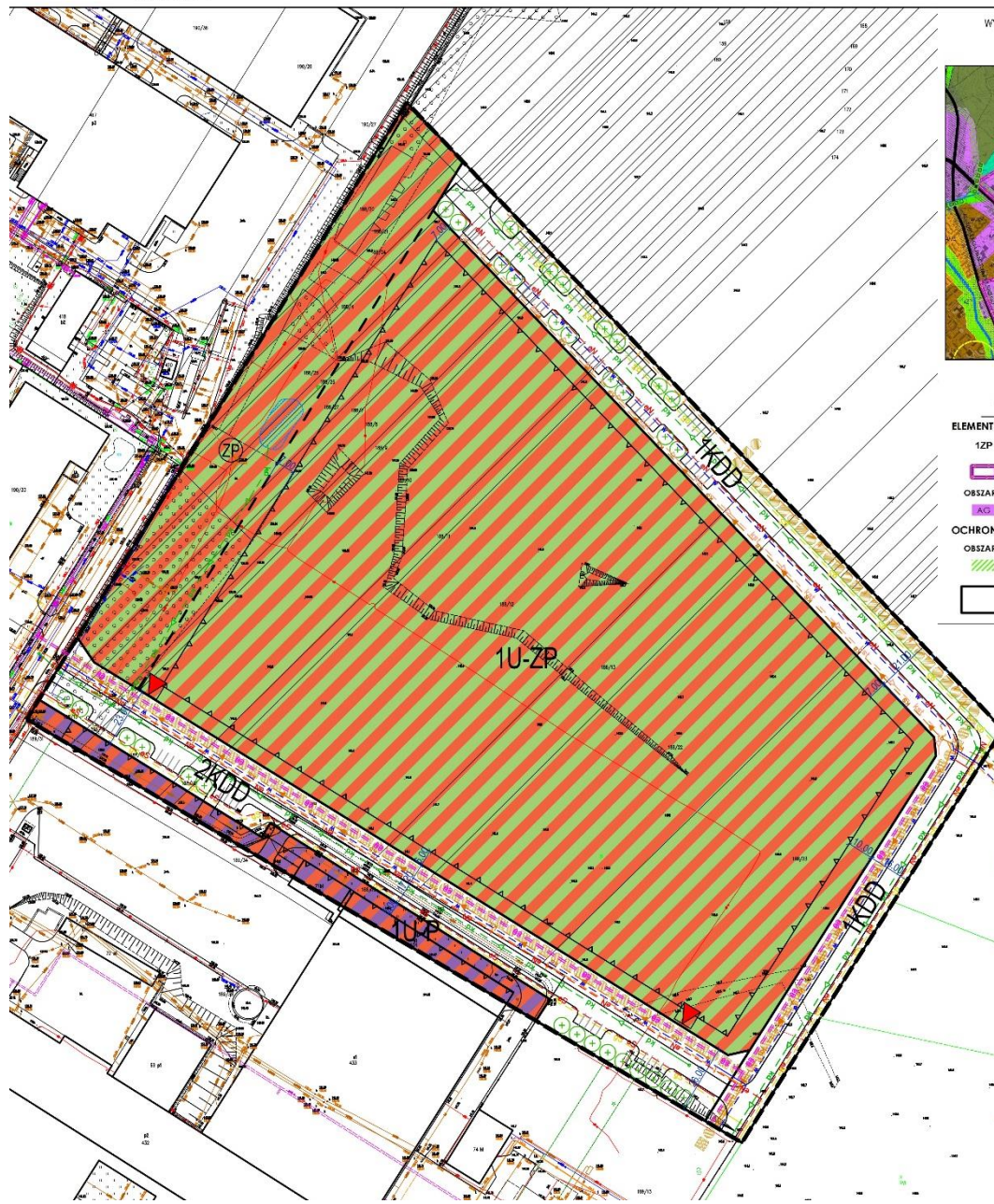
- GRANICA OBSZARU OBJĘTEGO PLANEM
- LINIA ROZGRANICZAJĄCA TERENY
- LINIA WYDZIELENIA WIEWNETRZNEGO WRAZ Z SYMBOLEM
- NIEMPRZEKRACZALNA LINIA ZABUDOWY
- PROJEKTOWANE JEZDZIE
- PROJEKTOWANE PARKINGI / WYDZIELENE MIEJSCA POSTOJOWE
- PROJEKTOWANE SZPALERY DRZEW
- CIĄGI PIESZO-ROWEROWE
- ZBIORNIK RETENCYJNY
- PROJEKTOWANA STACJA TRANSFORMATOROWA

INFRASTRUKTURA TECHNICZNA PROJEKTOWANA:

- SIEĆ CIEPLOWNICZA
- SIEĆ ENERGETYCZNA eN
- SIEĆ ENERGETYCZNA eS
- SIEĆ GAZOWA
- KANALIZACJA DESZCZOWA
- KANALIZACJA SANITARNA
- KANALIZACJA SANITARNA TŁOCZNA
- SIEĆ TELEKOMUNIKACYJNA
- SIEĆ WODOCIĄGOWA

KLASY PRZEZNACZENIA TERENU:

- U** - TEREN USŁUG
- P** - TEREN PRODUKCJI
- KDD** - TEREN DROGI DOJAZDOWEJ
- ZP** - TEREN ZIELENI URZĄDZONEJ



Dziękuję za uwagę

