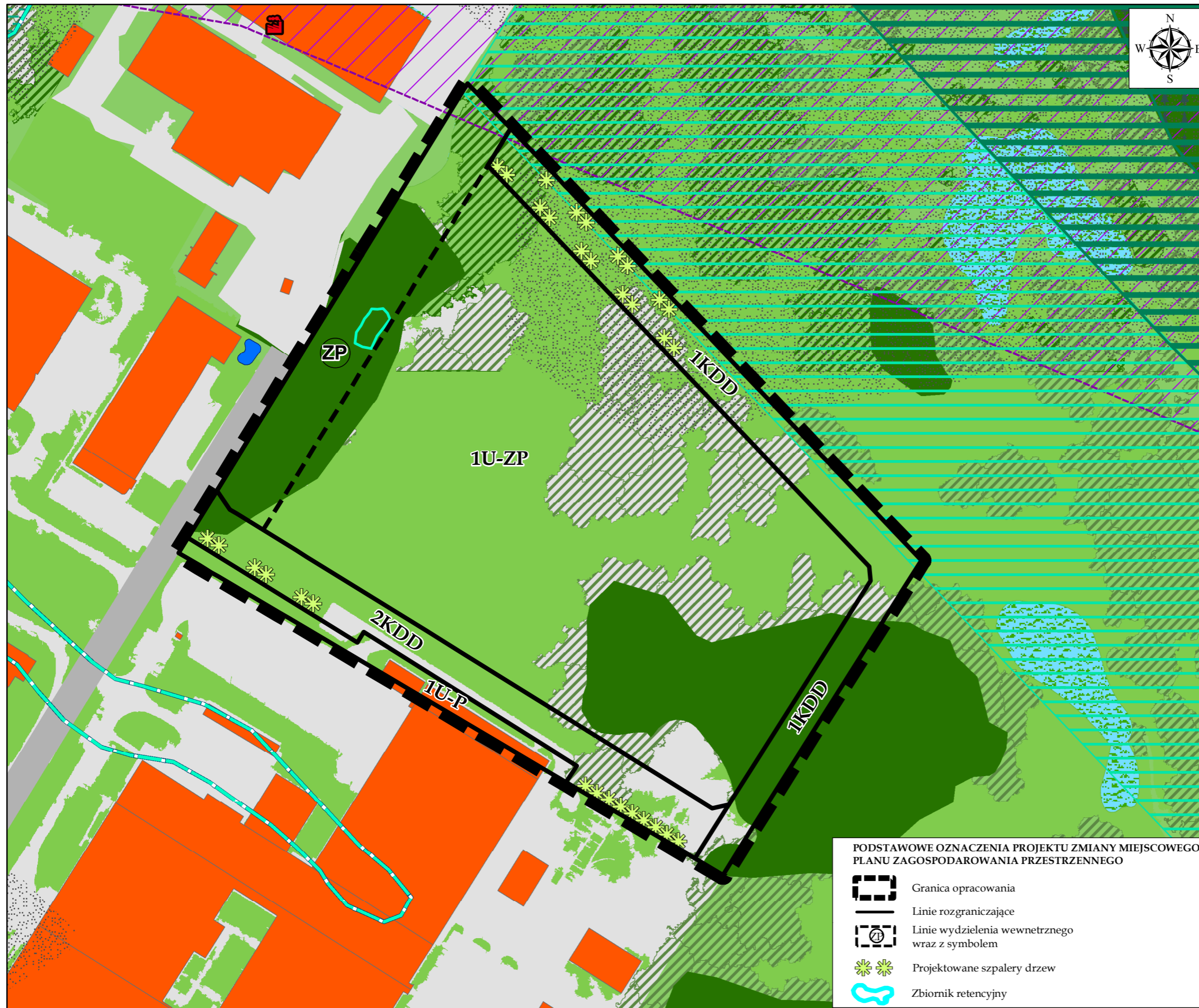


**PROGNOZA ODDZIAŁYWANIA NA ŚRODOWISKO PROJEKTU MIEJSCOWEGO PLANU ZAGOSPODAROWANIA PRZESTRZENNEGO CZĘŚCI OSIEDLA JAROSZÓWKA W BIAŁYMSTOKU W REJONIE ULICY GEN. W. ANDERSA  
SKALA 1 : 2 000**



**OBJAŚNIENIA ZNAKÓW I KOLORÓW**

**TERENY KSZTAŁTOWANIA SYSTEMU PRZYRODNICZEGO NA PODST. STUDIUM UWARUNKOWAŃ I KIERUNKÓW ZAGOSPODAROWANIA PRZESTRZENNEGO MIASTA BIAŁEGOSTOKU**

- Obszar podstawowego systemu przyrodniczego
- Wspomagający system przyrodniczy - obszar uzupełniający funkcjonowanie systemu przyrodniczego

**OBSZARY PRZYRODNICZE ORAZ TERENY AKTYWNE BIOLOGICZNIE - stan istniejący**

- Zbiorowiska leśne
- Drobne powierzchniowo tereny leśne oraz tereny z zaawansowaną sukcesją leśną proponuje się do wykorzystania w charakterze urządzonej zieleni wysokiej
- Nawierzchnia trawiasta oraz zieleni towarzysząca zabudowie i użyteczności publicznej
- Obszary o wysokim stopniu naturalności i bioróżnorodności
- Grunty leśne wg ewidencji gruntów
- Morfologiczna dolina rzecznej - główny system korytarzy ekologicznych, postulowany maksymalny zasięg terenów zurbanizowanych
- Zasięg występowania jeża wschodniego Erinaceus roumanicus
- Istniejące zbiorniki wodne, stawy

**OBIEKTY I OBSZARY POTENCJALNYCH KONFLIKTÓW I ZAGROŻEŃ**

- Grunty dobrze przepuszczalne - gruboziarniste żwiry i piaski
- Zakład Unieszkodliwiania Odpadów Komunalnych (ZUOK)

**TERENY ZURBANIZOWANE - stan istniejący**

- Tereny zurbanizowane, utwardzone
- Budynki
- Teren dróg

**PODSTAWOWE OZNACZENIA PROJEKTU ZMIANY MIEJSCOWEGO PLANU ZAGOSPODAROWANIA PRZESTRZENNEGO**

- Granica opracowania
- Linie rozgraniczające
- Linie wydzielenia wewnętrznego wraz z symbolem
- Projektowane szpalery drzew
- Zbiornik retencyjny