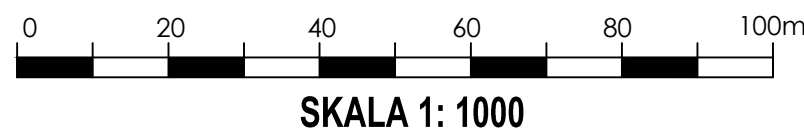


MIEJSCOWY PLAN ZAGOSPODAROWANIA PRZESTRZENNEGO CZĘŚCI OSIEDLA JAROSZÓWKA W BIAŁYMSTOKU W REJONIE ULICY GEN. W. ANDERSA

Załącznik Nr 1
do Uchwały Nr
Rady Miasta Białystok
z dnia

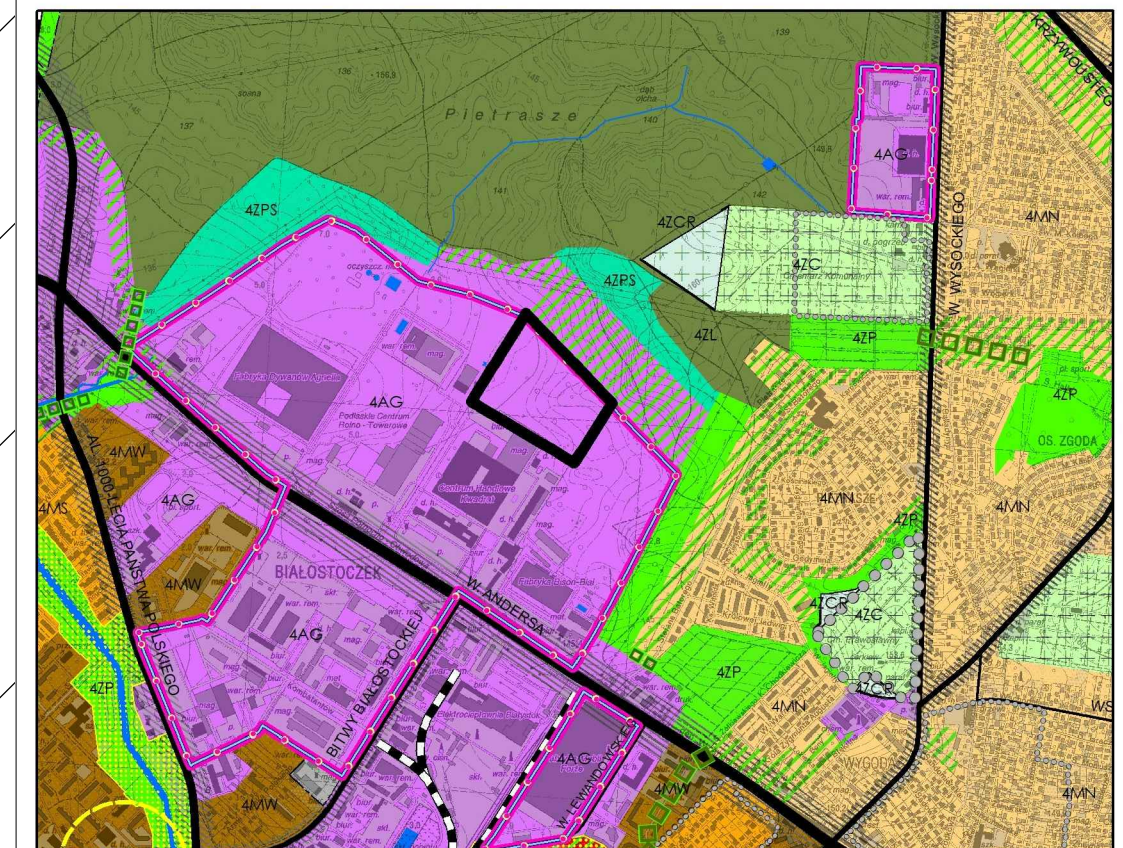


SKALA 1: 1000

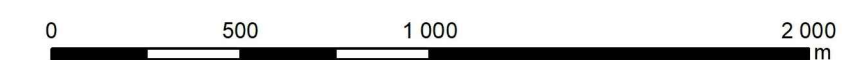
Układ odniesienia: PL-ETRF89, układ wsp. płaskich: PL-2000 strefa 8 (24°), układ wys.: PL-EVRF2007-NH
Źródło mapy ewidencyjnej: Urząd Miejski w Białymstoku, Departament Geodezji ul. Stonimskiego 2/2, 15-028 Białystok

ETAP: WYŁOŻENIE DO PUBLICZNEGO WGLĄDU

WYRYS ZE STUDIUM UWARUNKOWAŃ I KIERUNKÓW ZAGOSPODAROWANIA PRZESTRZENNEGO MIASTA BIAŁEGOSTOKU
uchwalonego uchwałą Nr XII/165/19 Rady Miasta Białystok z dnia 18 czerwca 2019 r.



SKALA 1 : 20 000



ELEMENTY STRUKTURY FUNKCJONALNO-PRZESTRZENNEJ

1ZP Oznaczenie jednostki strukturalnej i kategorii terenu
(1 - Śródmieście, 2 - Południe, 3 - Zachód, 4 - Wschód)

Obszary rozmieszczenia obiektów handlowych o pow. sprzedaży pow. 2000 m²

OBSZARY URBANIZACJI - KATEGORIE TERENÓW

Tereny aktywności gospodarczej

OCHRONA I KSZTAŁTOWANIE ŚRODOWISKA

OBSZARY UZUPEŁNIAJĄCE FUNKCJONOWANIE SYSTEMU PRZYRODNICZEGO

Wspomagający system przyrodniczy

- GRANICA OBSZARU OBJĘTEGO PLANEM

OZNACZENIA:

- GRANICA OBSZARU OBJĘTEGO PLANEM
- LINIA ROZGRANICZAJĄCA TERENY
- LINIA WYDZIELENIA WEWNĘTRZNEGO WRAZ Z SYMBOLEM
- NIEPRZEKRACZALNA LINIA ZABUDOWY
- PROJEKTOWANE JEZDNIEM
- PROJEKTOWANE PARKINGI / WYDZIELONE MIEJSCA POSTOJOWE
- PROJEKTOWANE SZPALERY DRZEW
- CIĄGI PIESZO-ROWEROWE
- ZBIORNIK RETENCYJNY
- PROJEKTOWANA STACJA TRANSFORMATOROWA

INFRASTRUKTURA TECHNICZNA PROJEKTOWANA:

- SIEĆ CIEPŁOWNICZA
- SIEĆ ENERGETYCZNA eN
- SIEĆ ENERGETYCZNA eS
- SIEĆ GAZOWA
- KANALIZACJA DESZCZOWA
- KANALIZACJA SANITARNA
- KANALIZACJA SANITARNA TŁOCZNA
- SIEĆ TELEKOMUNIKACYJNA
- SIEĆ WODOCIĄGOWA

KLASY PRZEZNACZENIA TERENU:

- U** - TEREN USŁUG
- P** - TEREN PRODUKCJI
- KDD** - TEREN DROGI DOJAZDOWEJ
- ZP** - TEREN ZIELENI URZĄDZONEJ

