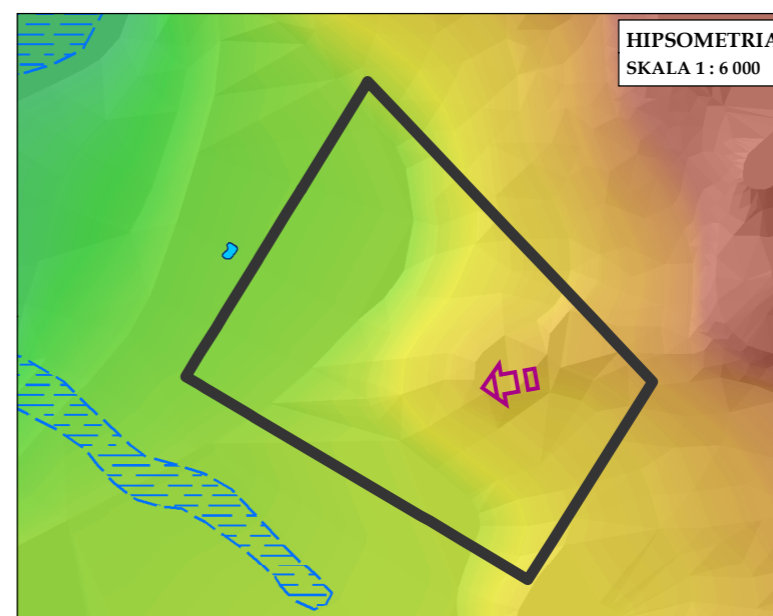
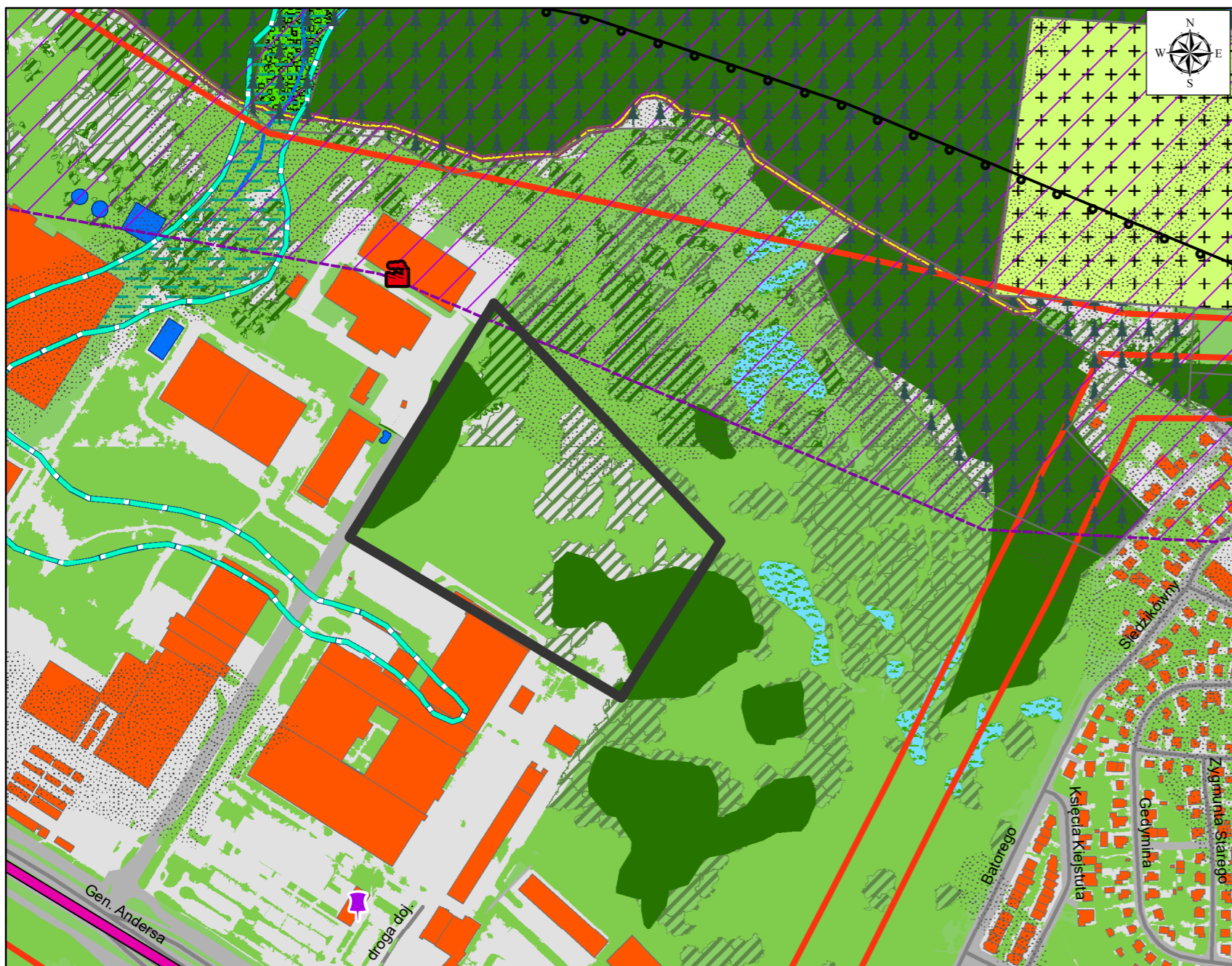
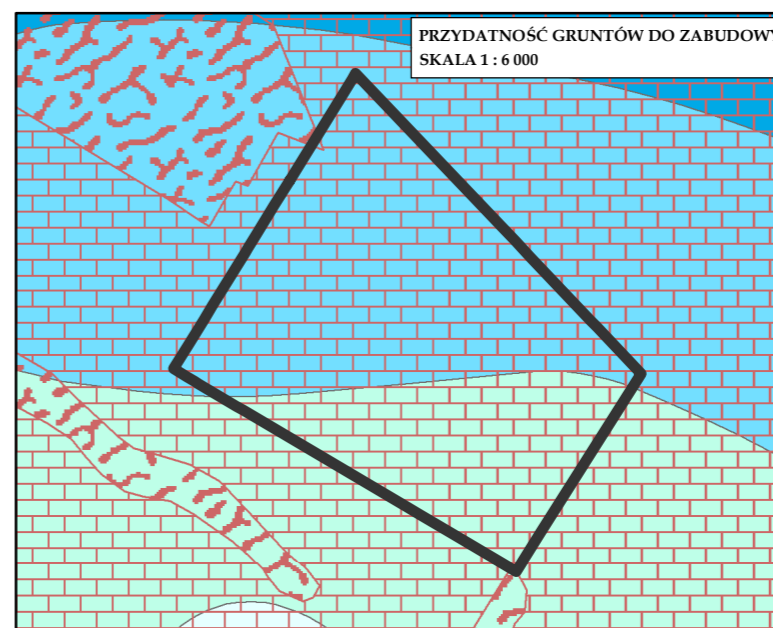


**ISTNIEJĄCY STAN ŚRODOWISKA PRZYRODNICZEGO W OBSZARZE OBJĘTYM PROJEKTEM MIEJSCOWEGO PLANU ZAGOSPODAROWANIA PRZESTRZENNEGO CZĘŚCI OSIEDLA JAROSZÓWKA W BIAŁYMSTOKU W REJONIE ULICY GEN. W. ANDERSA**  
**SKALA 1 : 5 500**



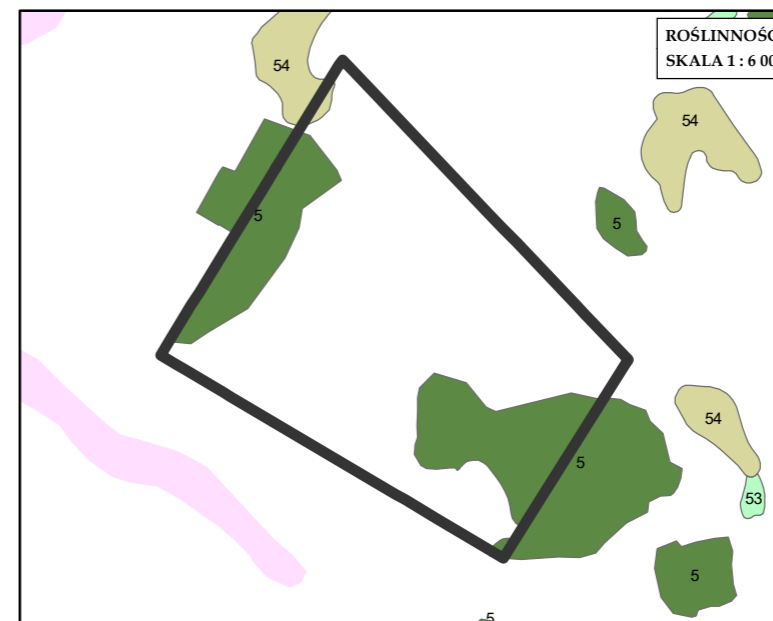
- Wysokość terenu:**
- 175 m n.p.m.
  - 112 m n.p.m.
- Morfologiczna dolina rzeczna
  - Istniejące zbiorniki wodne, stawy
  - Działy wodne wyznaczające zlewnie topograficzne
  - Kierunek spływu wód w przypowierzchniowych warstwach gruntu



- Głębokość występowania pierwszego poziomu wody od powierzchni terenu:**
- 2 - 4 m
  - 4 - 6 m
  - 6 - 10 m
  - 10 - 20 m
- Tereny o dobrych warunkach fizjograficznych do zabudowy
  - Tereny o niekorzystnych warunkach fizjograficznych do zabudowy

**OBJAŚNIENIA ZNAKÓW I KOLORÓW**

- |  |   |   |   |
|--|---|---|---|
|  | Granica opracowania   |   | Grunty dobrze przepuszczalne - gruboziarniste żwiry i piaski                                |
|  | <b>OBSZARY PRZYRODNICZE TWORZĄCE PODSTAWOWY SYSTEM PRZYRODNICZY ORAZ TERENY AKTYWNE BIOLOGICZNIE - stan istniejący</b>                                |   | Stacja bazowa telefonii komórkowej - potencjalne źródło promieniowania elektromagnetycznego |
|  | Zbiorowiska leśne   |   | Zasięg leja depresyjnego spowodowanego eksploatacją wód podziemnych                         |
|  | Drobne powierzchniowo tereny leśne oraz tereny z zaawansowaną sukcesją leśną proponuje się do wykorzystania w charakterze urządzonej zieleni wysokiej |   | Zakład Unieszkodliwiania Odpadów Komunalnych (ZUOK)   |
|  | Nawierzchnia trawiasta oraz zieleni towarzysząca zabudowie i użyteczności publicznej  |   | Linia elektroenergetyczna wysokiego napięcia 110 kV   |
|  | Cmentarze   |   | Droga o dużym natężeniu ruchu powodująca uciążliwości akustyczne                            |
|  | Obszary o wysokim stopniu naturalności i bioróżnorodności   | <b>TERENY ZURBANIZOWANE - stan istniejący</b> |   |
|  | Grunty leśne wg ewidencji gruntów   |   | Tereny zurbanizowane, utwardzone  |
|  | Morfologiczna dolina rzecznej - główny system korytarzy ekologicznych, postulowany maksymalny zasięg terenów zurbanizowanych                          |   | Budynki   |
|  | Zasięg występowania jeża wschodniego <i>Erinaceus roumanicus</i>  |   | Teren dróg  |
|  | Istniejące zbiorniki wodne, stawy   |   |   |
|  | Projektowana forma ochrony przyrody (Zespół przyrodniczo - krajobrazowy)  |   |   |



- Zbiorowiska leśne**
- Grąd typowy *Tilio-Carpinetum typicum* (5) - dane z 2011, 2012 rok
- Zbiorowiska muraw na podłożu mineralnym**
- Murawa mietlicowa *Agrostietum coarctatae* (53)
  - Murawa *Diantho-Armerietum elongatae* (54) - dane z 2011, 2012 r.
  - Zbiorowiska wybitnie antropogeniczne w dolinach rzecznych - nie klasyfikowane