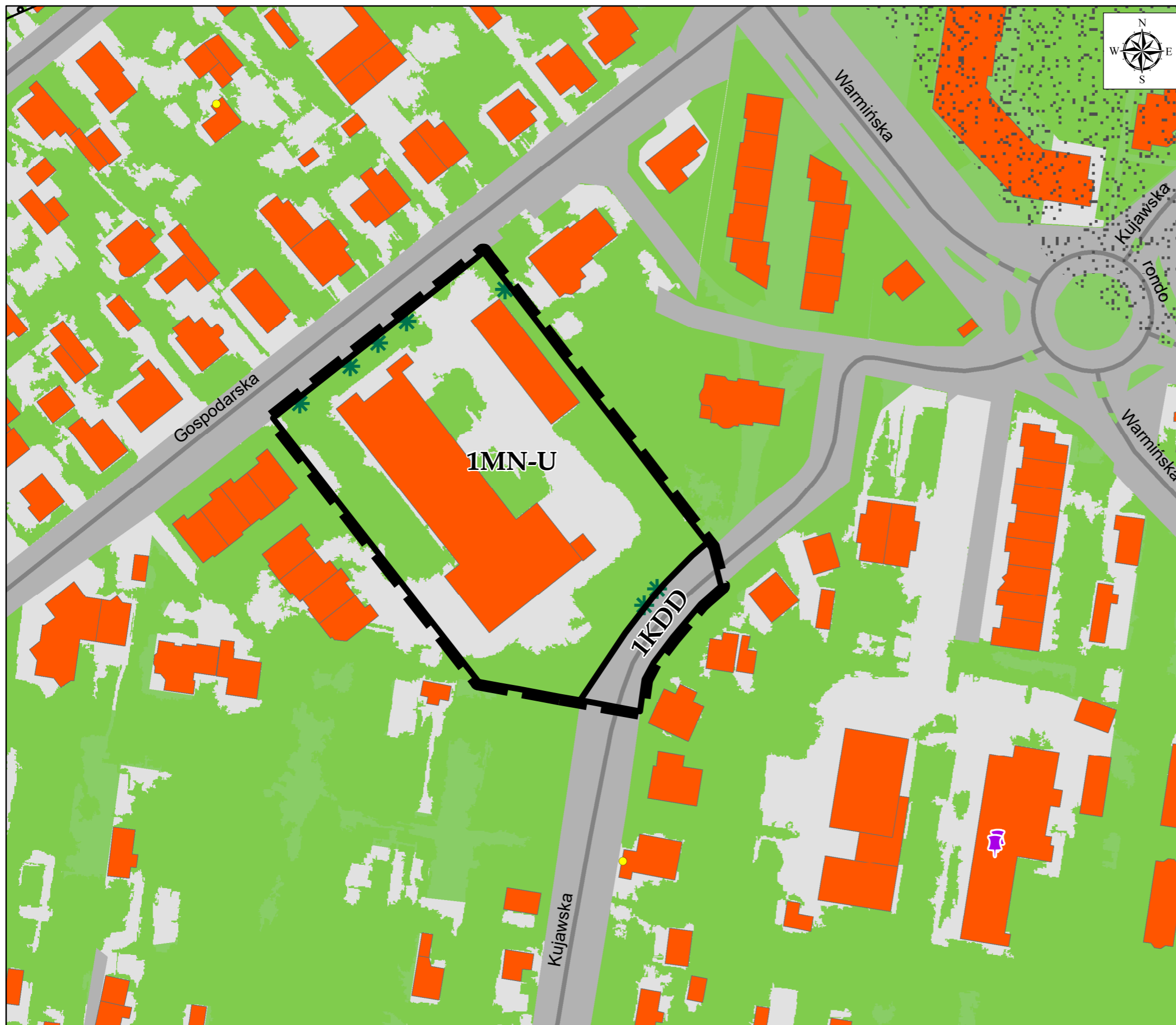





PROGNOZA ODDZIAŁYWANIA NA ŚRODOWISKO PROJEKTU MIEJSCOWEGO PLANU ZAGOSPODAROWANIA PRZESTRZENNEGO CZĘŚCI OSIEDLA SKORUPY W BIAŁYMSTOKU W REJONIE ULIC GOSPODARSKIEJ I KUJAWSKIEJ
SKALA 1 : 700




OBJAŚNIENIA ZNAKÓW I KOLORÓW




PODSTAWOWE OZNACZENIA PROJEKTU MIEJSCOWEGO PLANU ZAGOSPODAROWANIA PRZESTRZENNEGO

-  Granica opracowania
-  Linie rozgraniczające tereny o różnym przeznaczeniu
-  Drzewa wskazane do zachowania

OBSZARY PRZYRODNICZE ORAZ TERENY AKTYWNE BIOLOGICZNIE - stan istniejący

-  Nawierzchnia trawiasta oraz zieleń towarzysząca zabudowie i użyteczności publicznej

TERENY ZURBANIZOWANE - stan istniejący

-  Tereny zurbanizowane, utwardzone
-  Budynki
-  Teren dróg