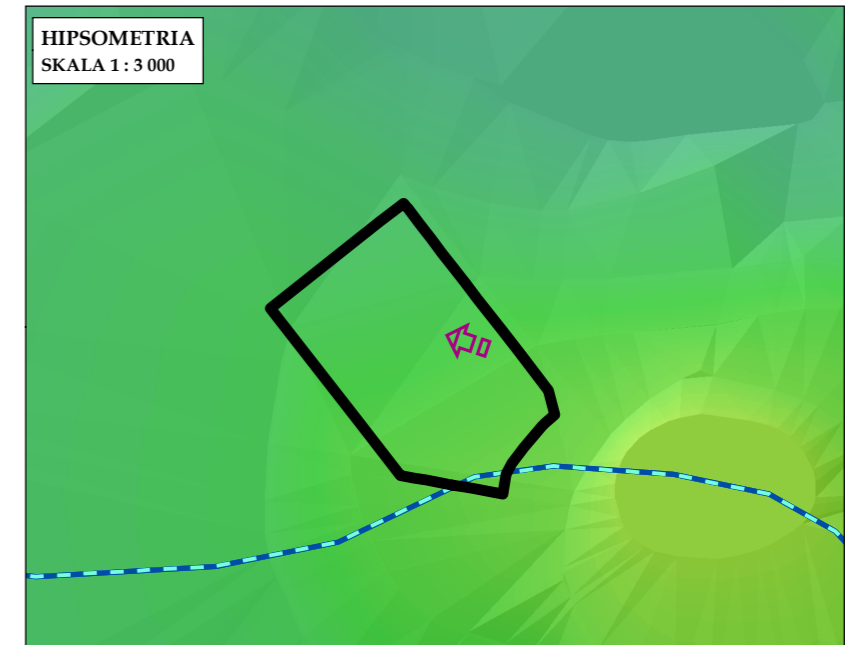
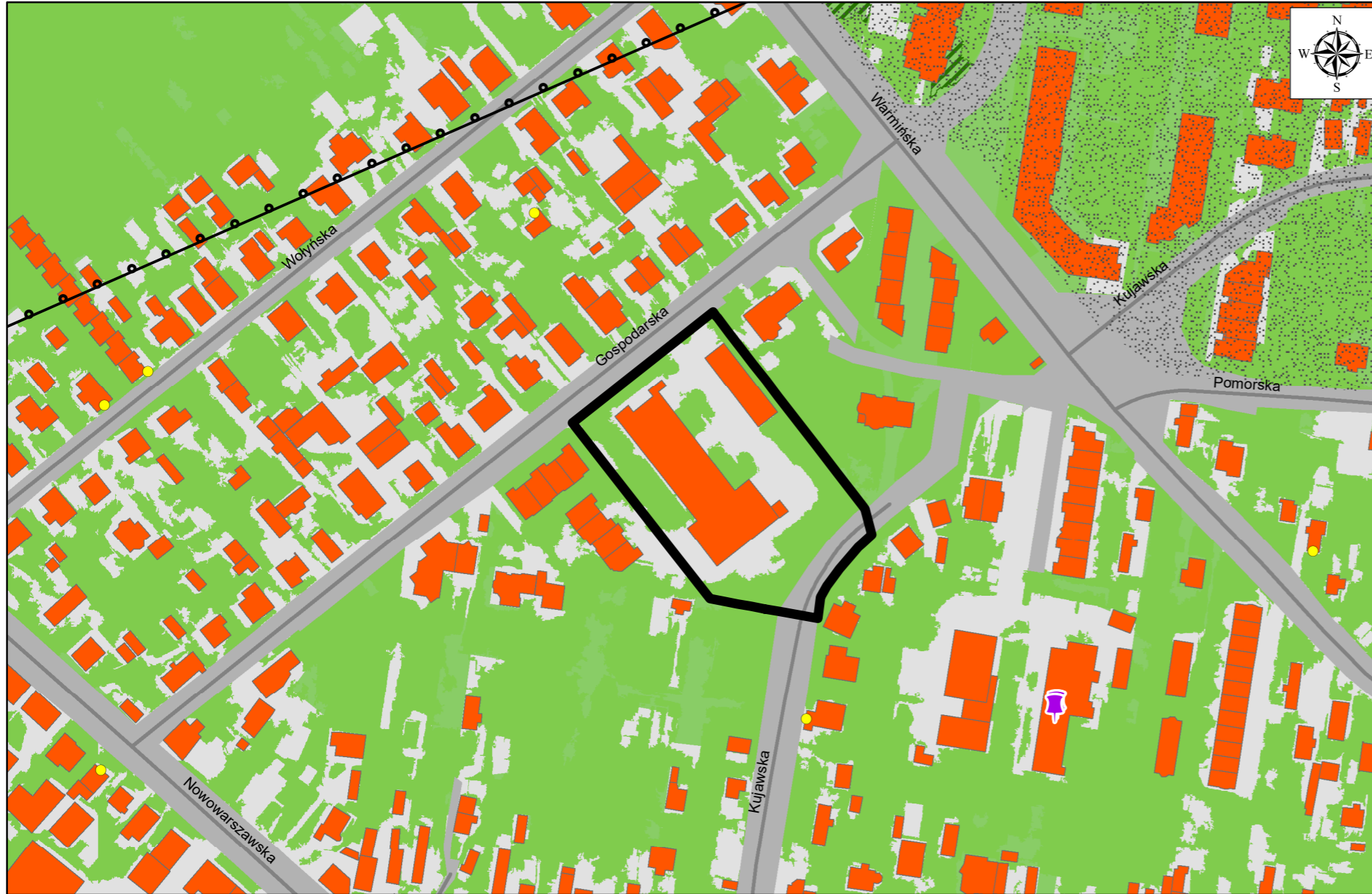


**ISTNIEJĄCY STAN ŚRODOWISKA PRZYRODNICZEGO W OBSZARZE OBJĘTYM PROJEKTEM MIEJSCOWEGO PLANU ZAGOSPODAROWANIA PRZESTRZENNEGO CZĘŚCI OSIEDLA SKORUPY W BIAŁYMSTOKU W REJONIE ULIC GOSPODARSKIEJ I KUJAWSKIEJ**  
**SKALA 1 : 2 000**



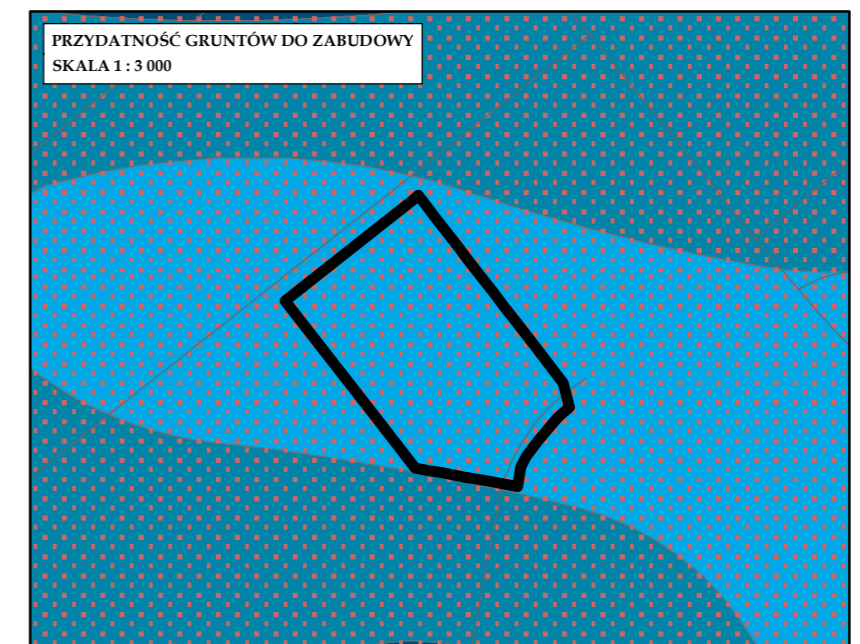
Wysokość terenu:

175 m n.p.m.

112 m n.p.m.

Działy wodne wyznaczające zlewnie topograficzne

Kierunek sypływu wód w przypowierzchniowych warstwach gruntu



Głębokość występowania pierwszego poziomu wody od powierzchni terenu:

1 - 2 m

2 - 4 m

Tereny o średnio korzystnych warunkach fizjograficznych do zabudowy

**OBJAŚNIENIA ZNAKÓW I KOLORÓW**

Granica opracowania

**OBSZARY PRZYRODNICZE ORAZ TERENY AKTYWNE BIOLOGICZNIE - stan istniejący**

Nawierzchnia trawiasta oraz zieleń towarzysząca zabudowie i użyteczności publicznej

**OBIEKTY I OBSZARY POTENCJALNYCH KONFLIKTÓW I ZAGROŻEŃ**

Grunty dobrze przepuszczalne - gruboziarniste żwiry i piaski

Stacja bazowa telefonii komórkowej - potencjalne źródło promieniowania elektromagnetycznego

Zasięg leja depresyjnego spowodowanego eksploatacją wód podziemnych

Zbiorniki na nieczystości płynne (tzw. szamba)

**TERENY ZURBANIZOWANE - stan istniejący**

Tereny zurbanizowane, utwardzone

Budynki

Teren dróg