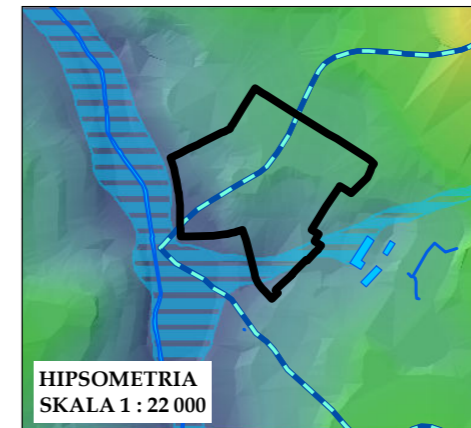
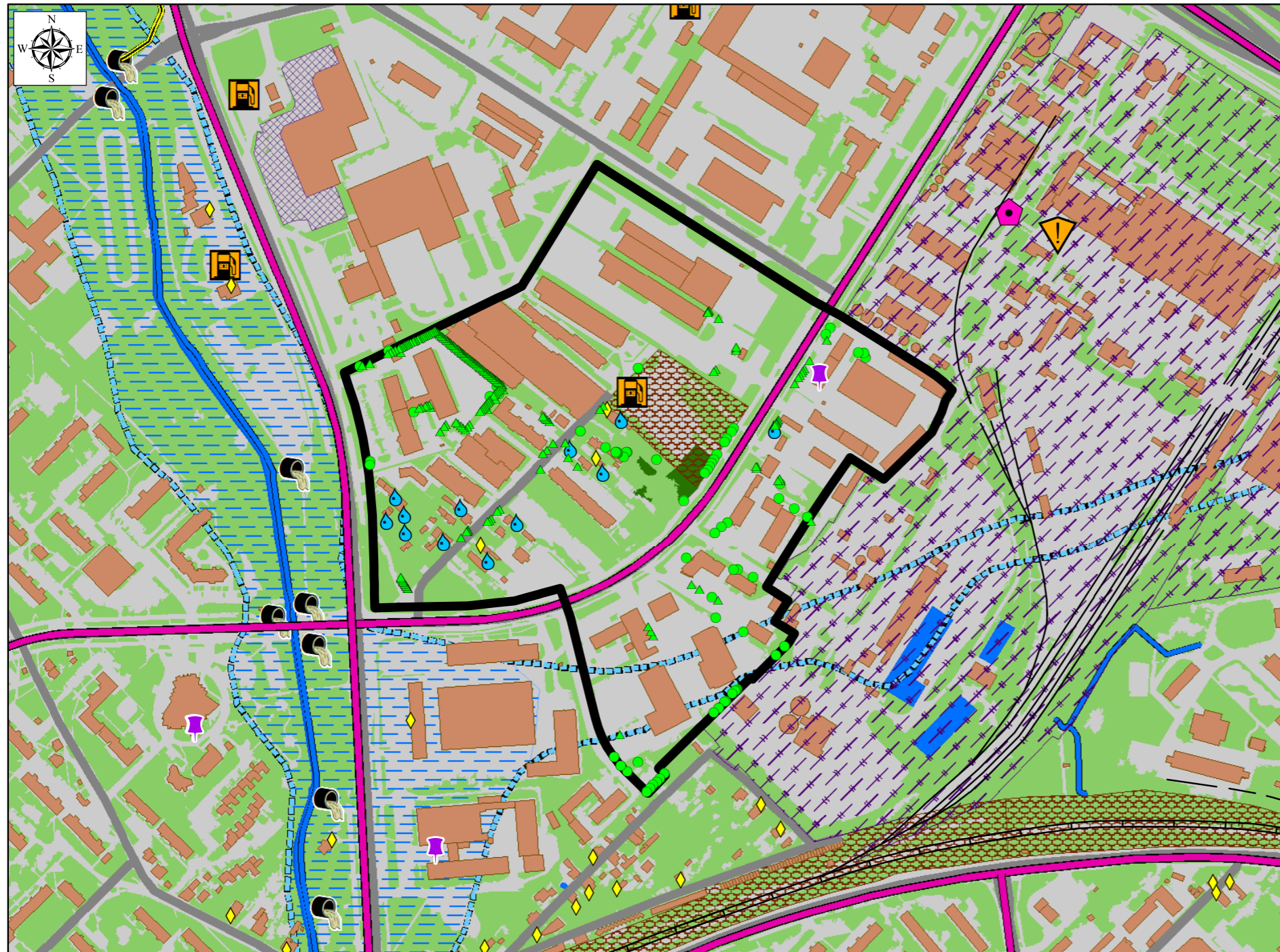


**ISTNIEJĄCY STAN ŚRODOWISKA PRZYRODNICZEGO W OBSZARZE OBJĘTYM PROJEKTEM MIEJSCOWEGO PLANU ZAGOSPODAROWANIA PRZESTRZENNEGO CZĘŚCI OSIEDLA BIAŁOSTOCZEK W BIAŁYMSTOKU W REJONIE ULIC BITWY BIAŁOSTOCKIEJ I KOMBATANTÓW - ZAŁĄCZNIK NR 1
SKALA 1 : 5 000**



Wysokość terenu:

175 m n.p.m.

112 m n.p.m.

- Teren morfologicznej doliny rzecznej
- Zbiornik wodny
- Dział wodny
- Rzeki, cieki, rowy melioracyjne
- Kierunek spływu wód w przypowierzchniowych warstwach gruntu



Głębokość występowania pierwszego poziomu wody od powierzchni terenu:

1 - 2 m

2 - 4 m

4 - 6 m

- Tereny o niekorzystnych warunkach fizjograficznych do zabudowy
- Tereny o średnio korzystnych warunkach fizjograficznych do zabudowy
- Tereny o dobrych warunkach fizjograficznych do zabudowy

LEGENDA

Granica opracowania

OBSZARY PRZYRODNICZE ORAZ TERENY AKTYWNE BIOLOGICZNIE - stan istniejący

- Teren z zaawansowaną sukcesją leśną, grupy drzew
- Nawierzchnia trawiasta, zielen towarzysząca zabudowie i ciągom komunikacyjnym
- Zbiornik wodny, przemysłowy
- Rzeki, cieki, rowy melioracyjne
- Morfologiczna dolina rzeczna - korytarz ekologiczny w skali miasta, teren okresowo podmokły (częściowo zabudowany, przekształcony z zakłóconymi funkcjami ekologicznymi)

- Pojedyncze drzewo liściaste (wg ewidencji z 2021 r.)
- Pojedyncze drzewo iglaste (wg ewidencji z 2021 r.)

TERENY ZURBANIZOWANE - stan istniejący

- Teren poddany przekształceniu, utwardzony, zabudowany, pozbawiony roślinności
- Teren zamknięty
- Budynki
- Ulice

OBIEKTY I OBSZARY POTENCJALNYCH KONFLIKTÓW I ZAGROZEŃ

- Teren Elektrociepłowni Białystok (ENEA Ciepło Sp. z o. o.)
- Parking przy obiekcie usługowym (źródło hałasu)

- Teren okresowo podmokły (poziom wód gruntowych zależny od opadów atmosferycznych)
- Droga o dużym natężeniu ruchu
- Linia kolejowa oraz dawna bocznica kolejowa
- Zakład emitujący hałas i zanieczyszczenia do środowiska
- Zakład - potencjalny sprawca awarii, stosujący i magazynujący znaczne ilości substancji niebezpiecznych
- Magazyn paliw ciekłych, stacja tankowania
- Wylot kanalizacji deszczowej
- Stacja bazowa telefonii komórkowej (źródło promieniowania elektromagnetycznego)
- Zbiornik na nieczystości płynne (tzw. szambo)
- Studnie wg ewidencji gruntów