

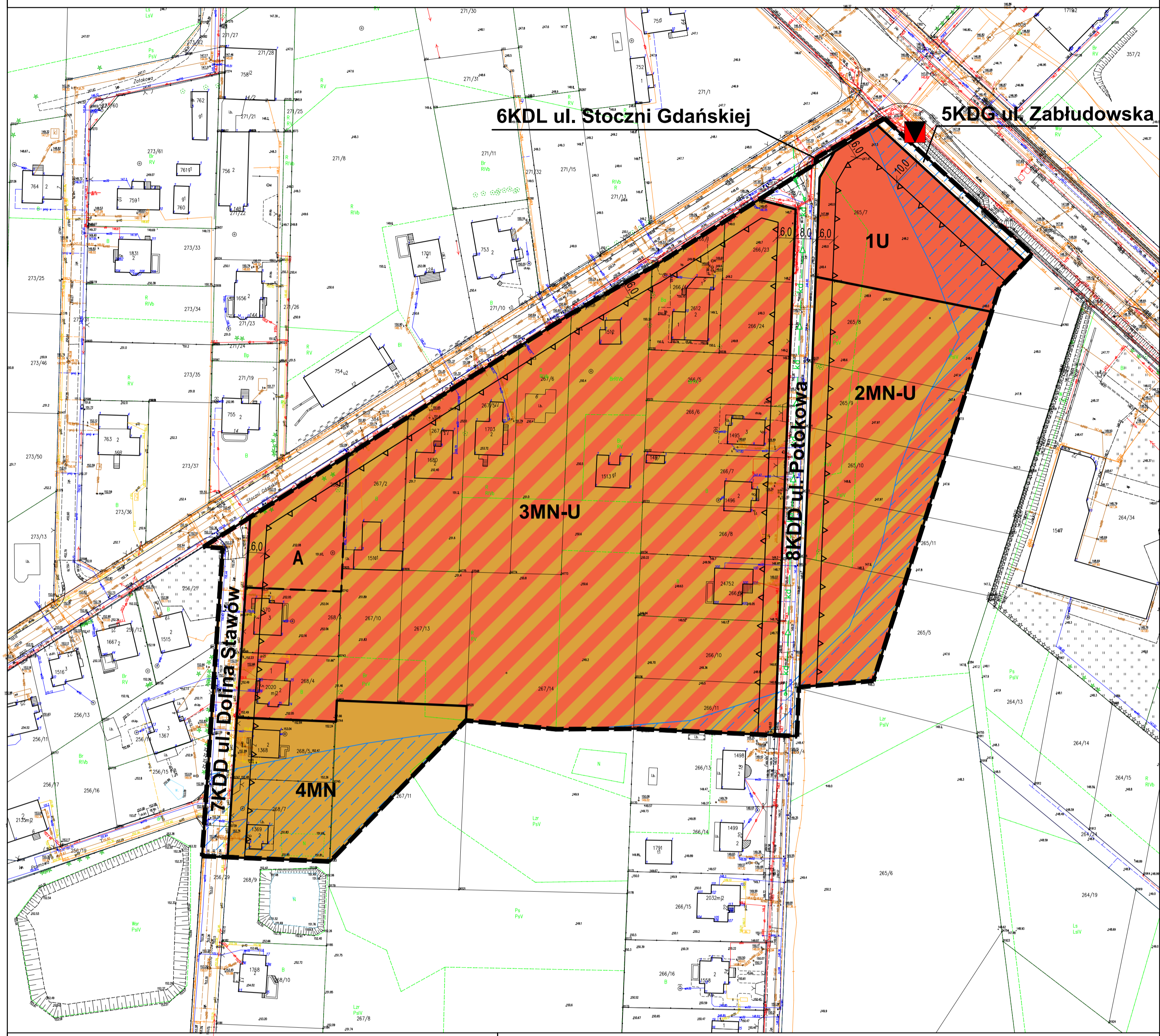
# MIEJSCOWY PLAN ZAGOSPODAROWANIA PRZESTRZENNEGO CZĘŚCI OSIEDLA DOJLIDY GÓRNE W BIAŁYMSTOKU W REJONIE ULIC ZABŁUDOWSKIEJ I DOLINY STAWÓW

0 20 40 60 80 100m

SKALA 1: 1000

Układ odniesienia: PL-ETRF89, układ wsp. płaskich: PL-2000 strefa 8 (24°), układ wys.: PL-EVRF2007-NH  
Źródło mapy ewidencyjnej: Urząd Miejski w Białymstoku, Departament Geodezji ul. Słonimska 2/2, 15-028 Białystok

Załącznik Nr 1  
do Uchwały Nr .....  
Rady Miasta Białystok  
z dnia .....  
EGZ. DO WYŁOŻENIA DO PUBLICZNEGO WGLĄDU  
W TERMINIE OD 20.04 DO 10.05.2023 r.

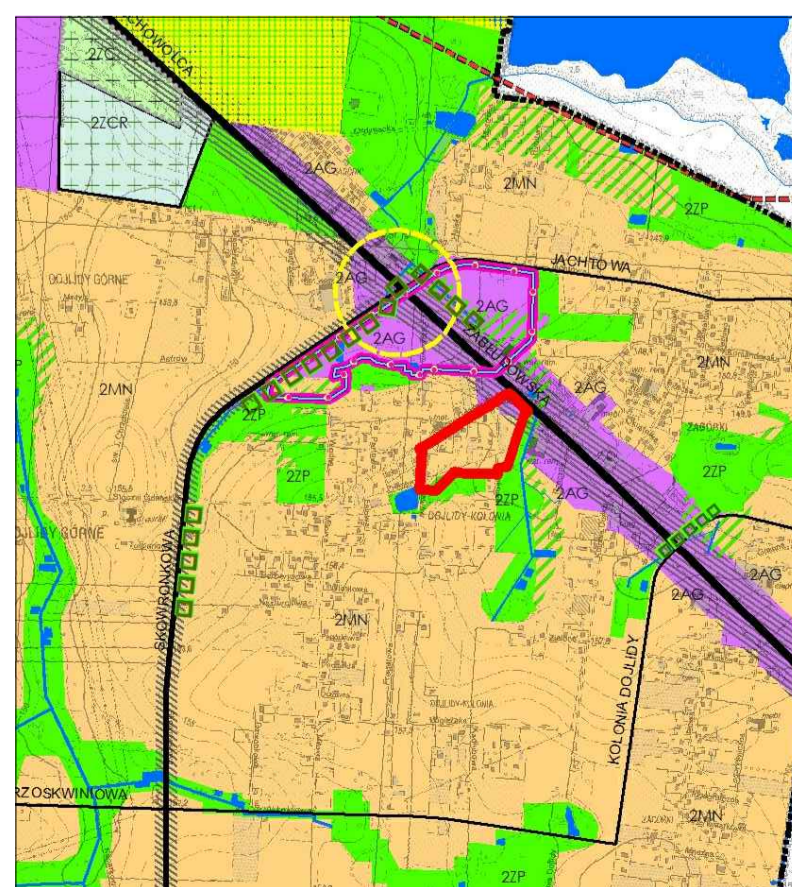


## OZNACZENIA:

- GRANICA OBSZARU OBJĘTEGO PLANEM
- LINIA ROZGRANICZAJĄCA TERENY
- LINIA WYDZIELENIA WEWNĘTRZNEGO WRAZ Z SYMBOLEM
- NIEPRZEKRACZALNA LINIA ZABUDOWY
- ISTNIEJĄCA STACJA TRANSFORMATOROWA 11-1607
- TEREN USŁUG
- TEREN ZABUDOWY MIESZKANIOWEJ JEDNORODZINNEJ LUB TEREN USŁUG
- TEREN ZABUDOWY MIESZKANIOWEJ JEDNORODZINNEJ
- TEREN DROGI GŁÓWNEJ
- TEREN DROGI LOKALNEJ
- TEREN DROGI DOJAZDOWEJ
- CZĘŚCI TERENÓW OKRESOWO PODMOKŁE Z WYSOKIM POZIOMEM WÓD GRUNTOWYCH WYNIKAJĄCE Z OPRACOWANIA EKOFIZJOGRAFICZNEGO
- PROJEKTOWANA KANALIZACJA DESZCZOWA

## WYRYS ZE STUDYUM UWARUNKOWAŃ I KIERUNKÓW ZAGOSPODAROWANIA PRZESTRZENNEGO MIASTA BIAŁEGOSTOKU

uchwalonego uchwałą Nr XII/165/19 Rady Miasta Białystok z dnia 18 czerwca 2019 r.



Granica planu

### ELEMENTY STRUKTURY FUNKCJONALNO-PRZESTRZENNEJ

**1ZP** Oznaczenie jednostki strukturalnej i kategorii terenu (1 - Śródmieście, 2 - Południe, 3 - Zachód, 4 - Wschód)

### OBSZARY URBANIZACJI - KATEGORIE TERENÓW

- MN Tereny zabudowy mieszkaniowej niskiej intensywności
- AG Tereny aktywności gospodarczej

### OBSZARY PODSTAWOWEGO SYSTEMU PRZYRODNICZEGO - KATEGORIE TERENÓW

- ZP Tereny zieleni urządzonej

### OCHRONA I KSZTAŁTOWANIE ŚRODOWISKA

#### OBSZARY UZUPEŁNIAJĄCE FUNKCJONOWANIE SYSTEMU PRZYRODNICZEGO

- Wspomagający system przyrodniczy
- Łączniki systemu przyrodniczego
- Układ hydrograficzny

### ELEMENTY SYSTEMU TRANSPORTOWEGO

- G - ulice główne
- Korytarze ulic

SKALA 1 : 20 000

0 500 1 000 2 000 m