

**PROJEKT MIEJSCOWEGO PLANU
ZAGOSPODAROWANIA PRZESTRZENNEGO
CZĘŚCI OSIEDLA DOJLIDY GÓRNE W BIAŁYMSTOKU
W REJONIE UL. ZABŁUDOWSKIEJ I DOLINY STAWÓW**



Wyłożenie do publicznego wglądu:

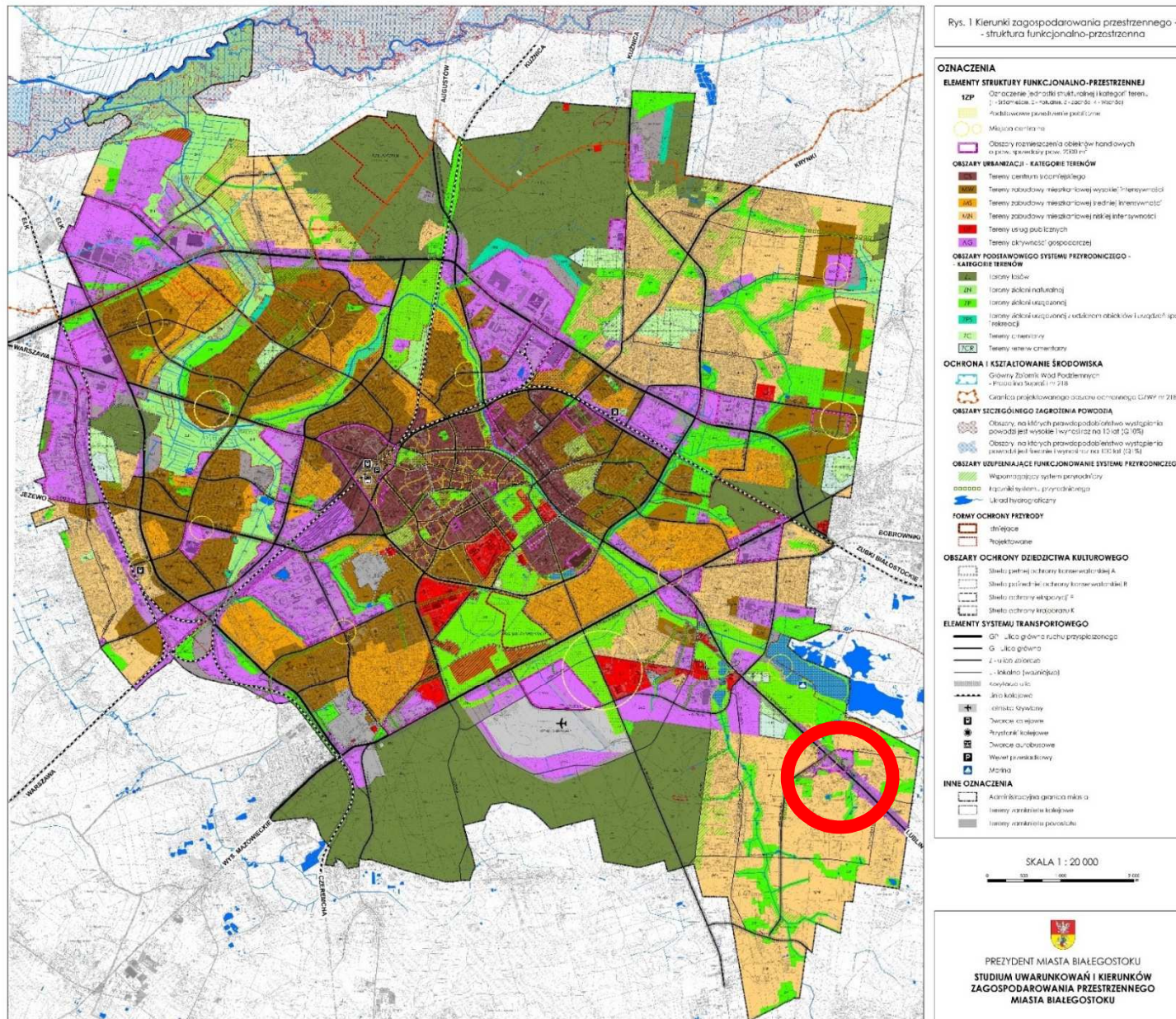
- w terminie **od 20 kwietnia do 10 maja 2023 r.**
- **projekt planu wraz z prognozą oddziaływania na środowisko będą dostępne na stronach internetowych:** www.bip.bialystok.pl (AKTUALNOŚCI) oraz www.bialystok.pl (DLA MIESZKAŃCÓW lub DLA BIZNESU/ZAGOSPODAROWANIE PRZESTRZENNE) **oraz do wglądu w siedzibie Departamentu Urbanistyki i Architektury Urzędu Miejskiego w Białymstoku** przy ul. dr I. Białówny 11 (II piętro), w godzinach pracy Urzędu – zachęca się do wcześniejszego telefonicznego umówienia wizyty pod nr tel. 85 869 66 57, 85 869 6603, 85 869 6608,
- **dyskusja publiczna odbędzie się w dniu 25 kwietnia 2023 r. o godzinie 10.00** za pomocą środków komunikacji elektronicznej, chęć udziału w dyskusji należy zgłosić na adres: dukonsultacje@um.bialystok.pl **do dnia 23 kwietnia br.**, link do spotkania zostanie przesłany w e-mailu zwrotnym.

Uwagi do projektu planu

**Uwagi można składać w nieprzekraczalnym terminie
do 24 maja 2023 r. w formie:**

- pisemnej - na adres: Urząd Miejski w Białymstoku, Departament Urbanistyki i Architektury, ul. Słonimska 1, 15-950 Białystok,
- ustnej - do protokołu (w siedzibie Departamentu Urbanistyki i Architektury Urzędu Miejskiego w Białymstoku przy ul. dr I. Białówny 11
– po wcześniejszym telefonicznym umówieniu się z pracownikiem prowadzącym sprawę, tel. 85 869 66 57; 85 869 66 03 lub 85 869 66 08,
- drogą elektroniczną (adres: dua@um.bialystok.pl).

Studium uwarunkowań i kierunków zagospodarowania przestrzennego miasta Białegostoku



Studium uwarunkowań i kierunków zagospodarowania przestrzennego miasta Białegostoku



 Granica projektu planu


ELEMENTY STRUKTURY FUNKCJONALNO-PRZESTRZENNEJ

1ZP Oznaczenie jednostki strukturalnej i kategorii terenu
(1 - Śródmieście, 2 - Południe, 3 - Zachód, 4 - Wschód)

OBSZARY URBANIZACJI - KATEGORIE TERENÓW




 MN Tereny zabudowy mieszkaniowej niskiej intensywności
 AG Tereny aktywności gospodarczej

OBSZARY PODSTAWOWEGO SYSTEMU PRZYRODNICZEGO - KATEGORIE TERENÓW



 ZP Tereny zieleni urządzonej

OCHRONA I KSZTAŁTOWANIE ŚRODOWISKA

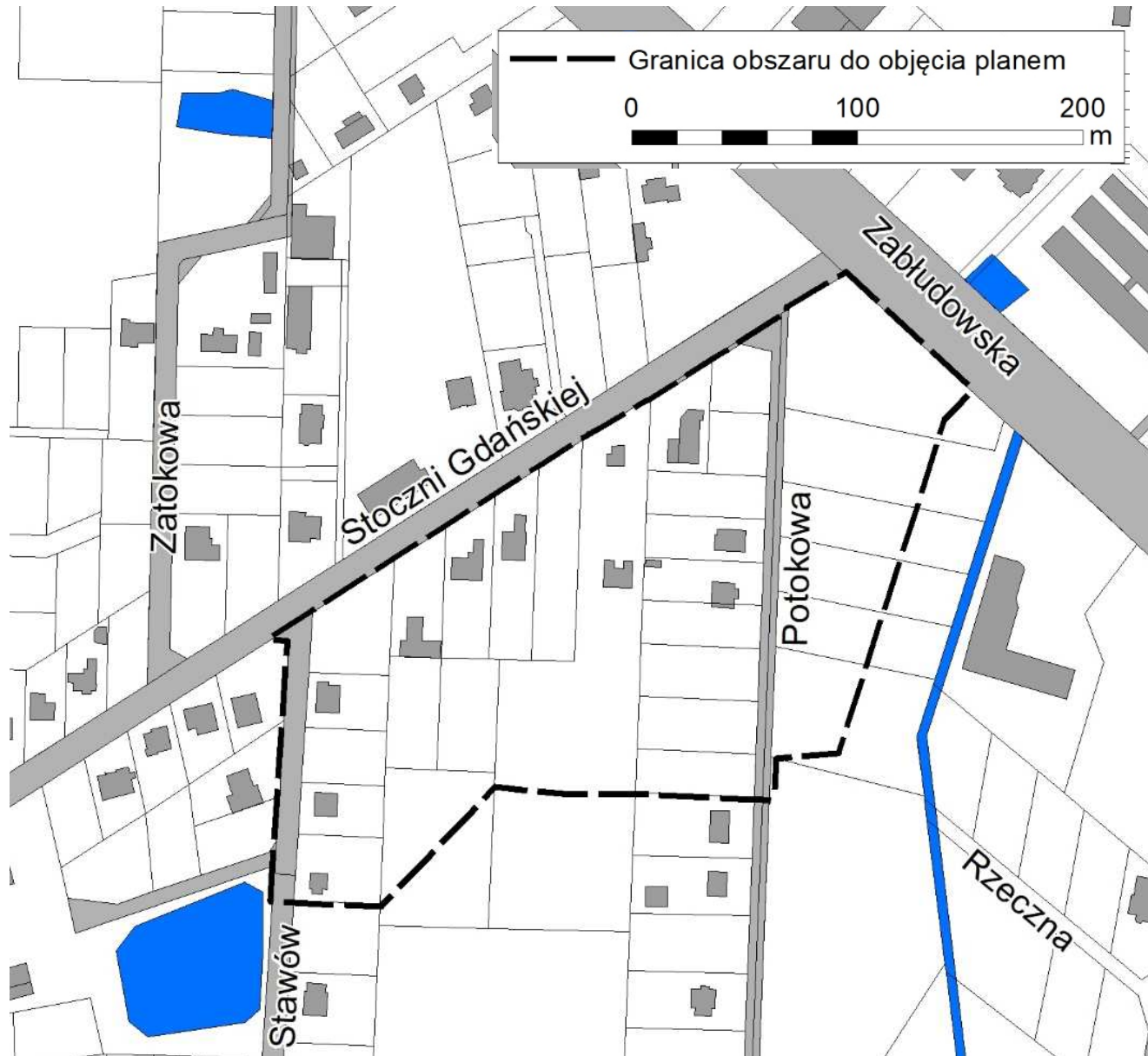
OBSZARY UZUPEŁNIAJĄCE FUNKCJONOWANIE SYSTEMU PRZYRODNICZEGO

 Wspomagający system przyrodniczy
 Łączniki systemu przyrodniczego
 Układ hydrograficzny

ELEMENTY SYSTEMU TRANSPORTOWEGO

 G - ulice główne
 Korytarze ulic

Granice uchwały

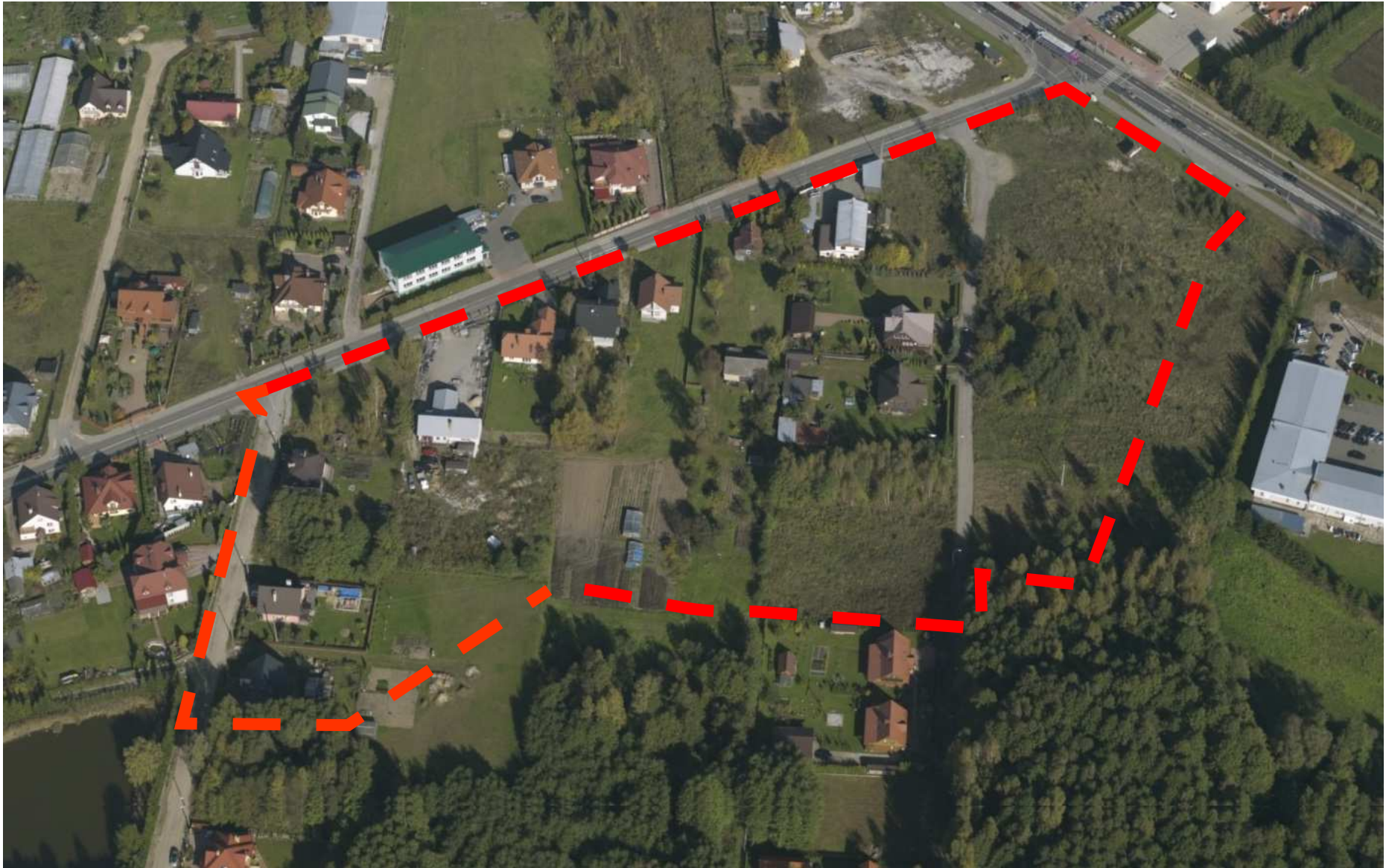


Ortofotomapa



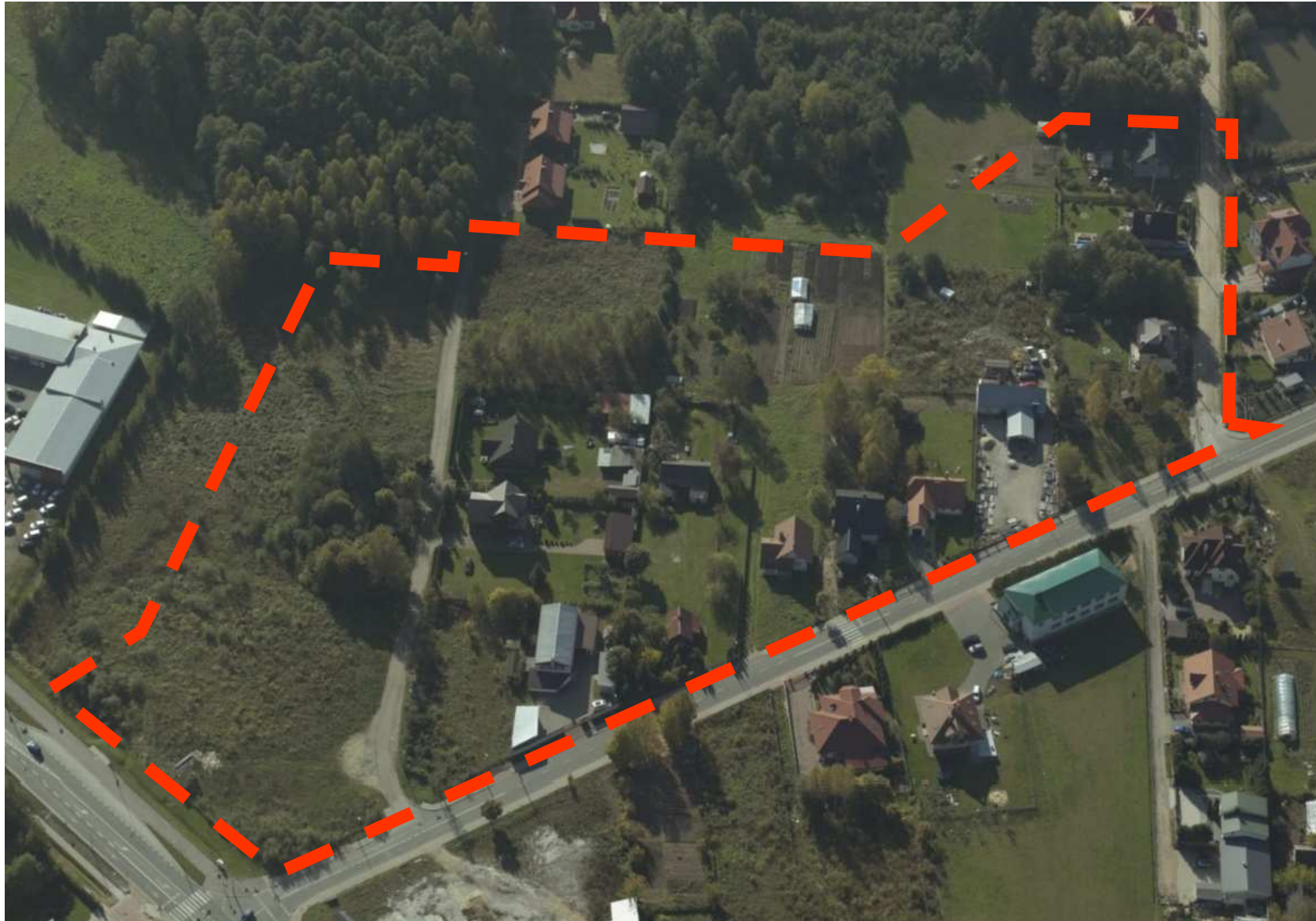
 Granica projektu planu

Zdjęcia skośne



— — — — Granica projektu planu

Zdjęcia skośne



— — — — — Granica projektu planu

Stan istniejący – ul. Doliny Stawów



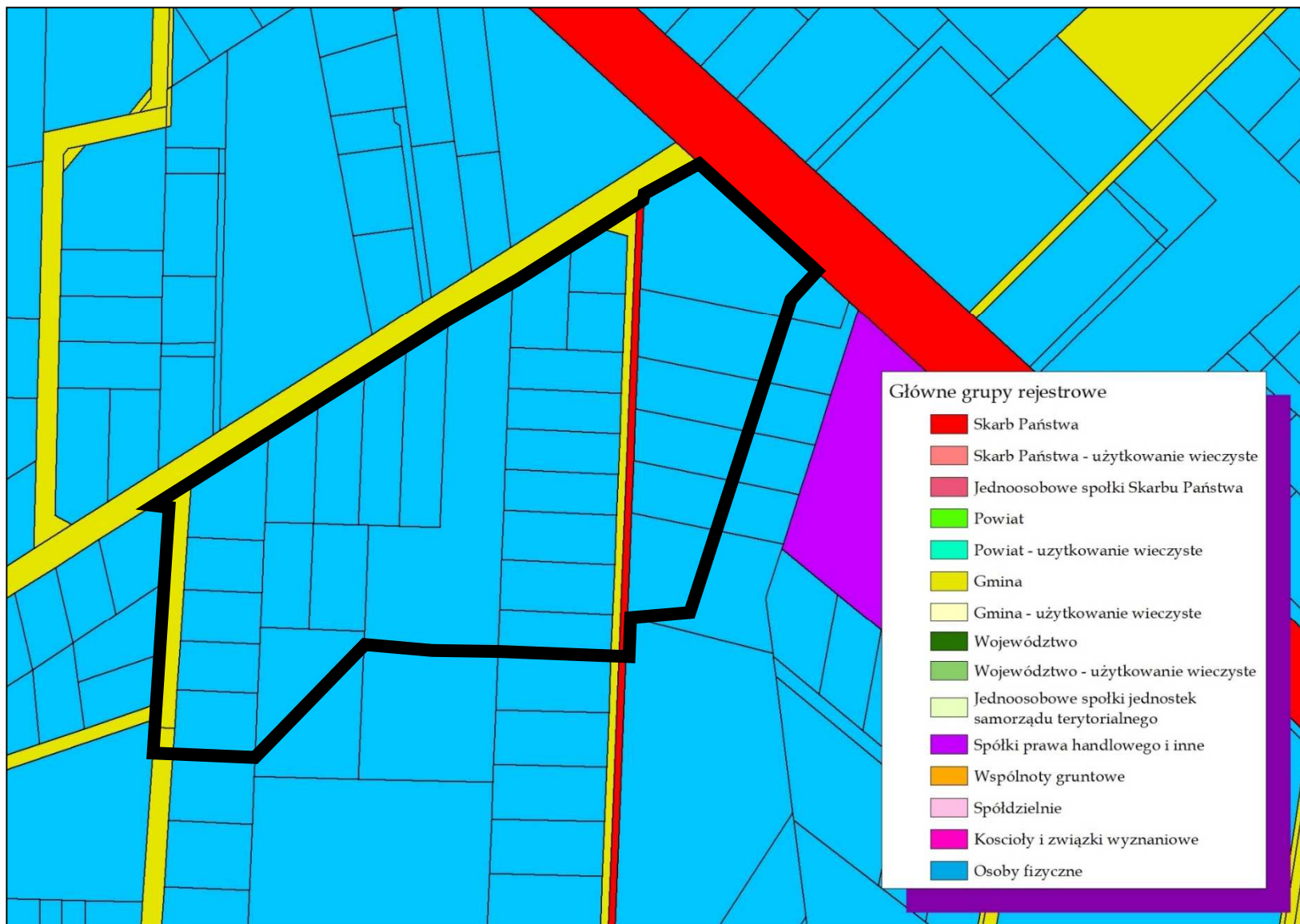
Stan istniejący – ul. Potokowa



Stan istniejący – ul. Zabłudowskiej i ul. Stoczni Gdańskiej

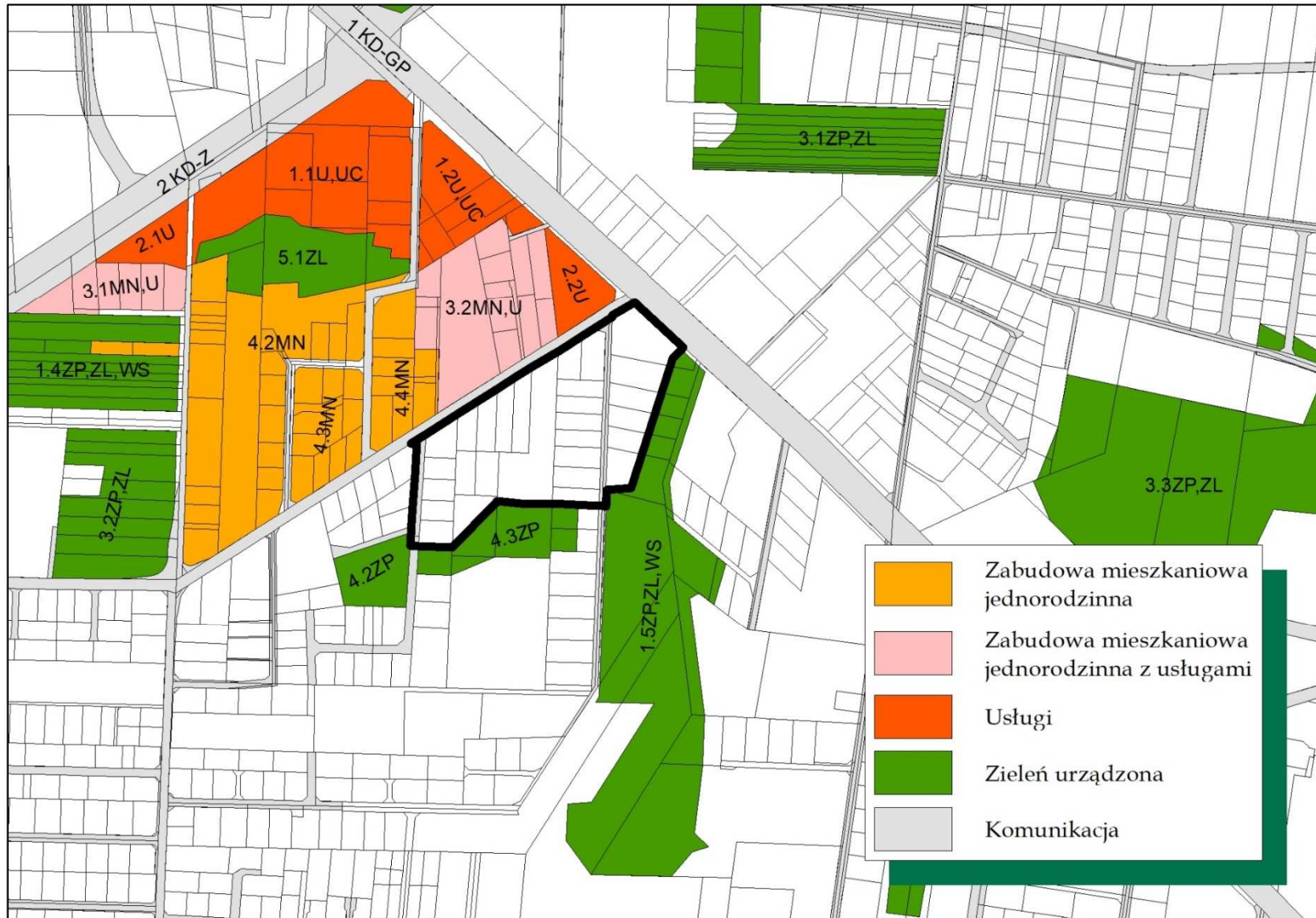


Struktura własnościowa



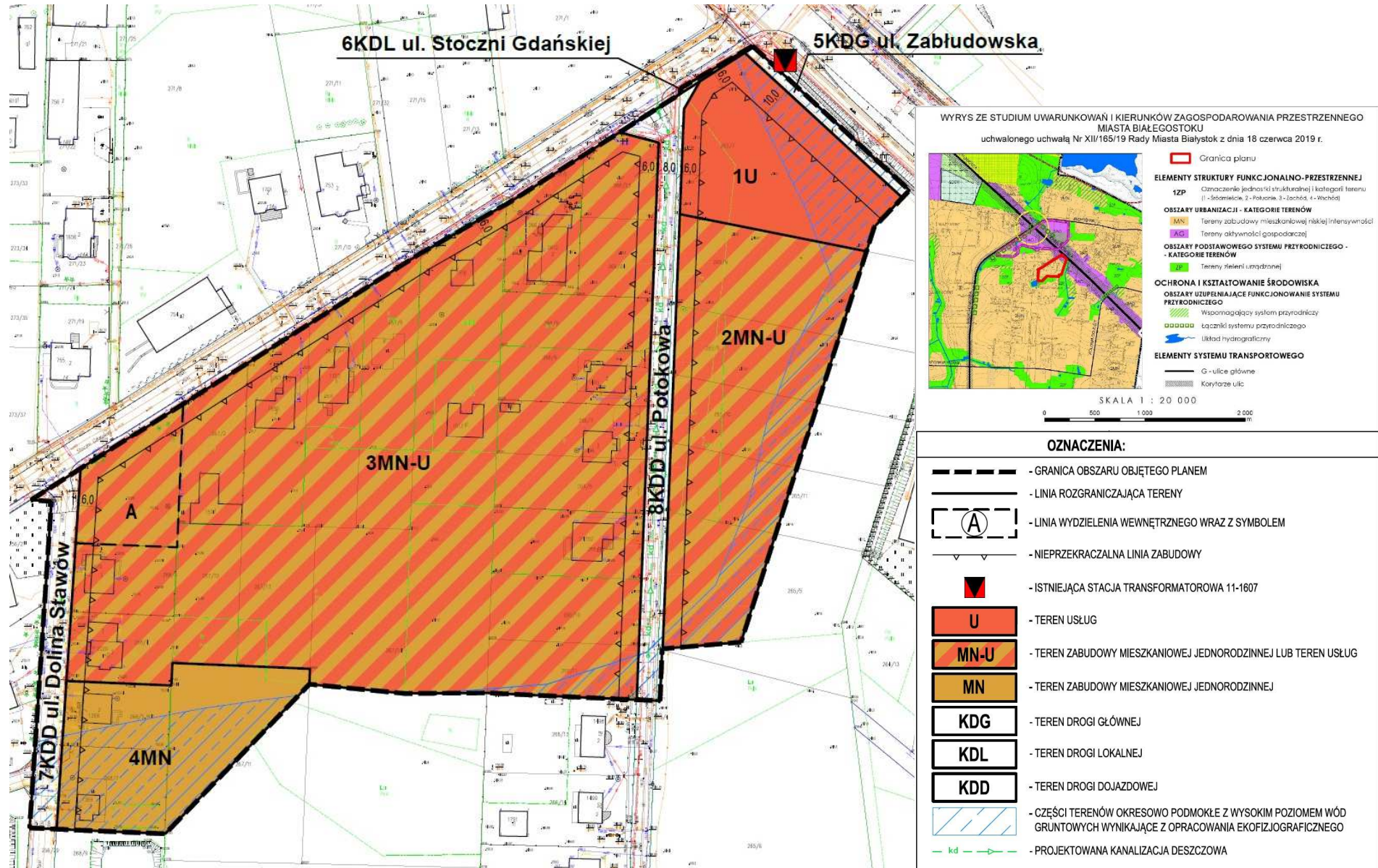
— Granica projektu planu

Przeznaczenie terenów



 Granica projektu planu

Projekt planu



Istniejący stan środowiska



LEGENDA

Granica obszaru objętego opracowaniem

OBSZARY PRZYRODNICZE ORAZ TERENY AKTYWNE BIOLOGICZNIE - stan istniejący

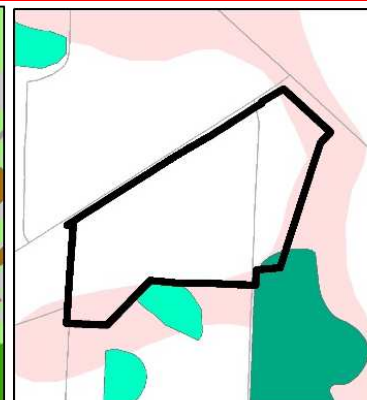
- Zbiorowiska leśne i zaroślowe oraz tereny z zaawansowaną sukcesją leśną
- Nawierzchnia trawiasta, zielen towarzysząca zabudowie i na terenach komunikacyjnych
- Morfologiczna dolina rzeczna - lokalny korytarz ekologiczny, teren z wysokim poziomem wód gruntowych, okresowo podmokły, nieprzydatny do zabudowy
- Zbiornik wodny, staw
- Rzeki, ciekły, rowy melioracyjne
- Drzewo liściaste (mapa ewidencyjna z 2023 r.)
- Drzewo iglaste (mapa ewidencyjna z 2023 r.)

TERENY ZURBANIZOWANE - stan istniejący

- Teren komunikacyjny
- Teren poddany przekształceniu, utwardzony, uszczelniony lub utrudniający wegetację roślinności
- Budynek

OBIEKTY I OBSZARY POTENCJALNYCH KONFLIKTÓW I ZAGROZEŃ

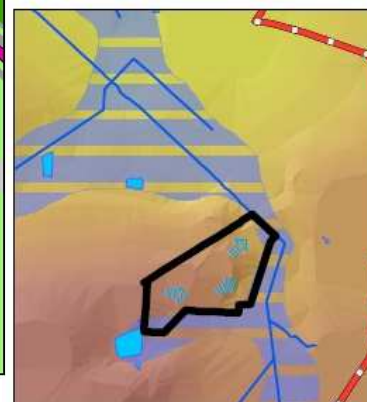
- Droga o dużym natężeniu ruchu - liniowy emitor hałasu
- Studnia
- Studnia głębinowa
- Zbiornik szczelny na nieczystości płynne (tzw. szambo)
- Stacja bazowa telefonii komórkowej - źródło promieniowania elektromagnetycznego



ROŚLINNOŚĆ SKALA 1 : 6 000

Zbiorowiska roślinności

- Łęg olszowo - jesionowy Fraxino-Alnetum
- Łęg wierzbowy Salicetum albae
- Morfologiczna dolina rzeczna



HIPSOMETRIA SKALA 1 : 12 000

Wysokość terenu:
 175 m n.p.m.
 112 m n.p.m.

- Teren morfologicznej doliny rzecznej
- Zbiornik wodny, staw
- Dział wodny
- Rzeki, ciekły, rowy melioracyjne
- Kierunek spływu wód w przypowierzchniowych warstwach gruntu

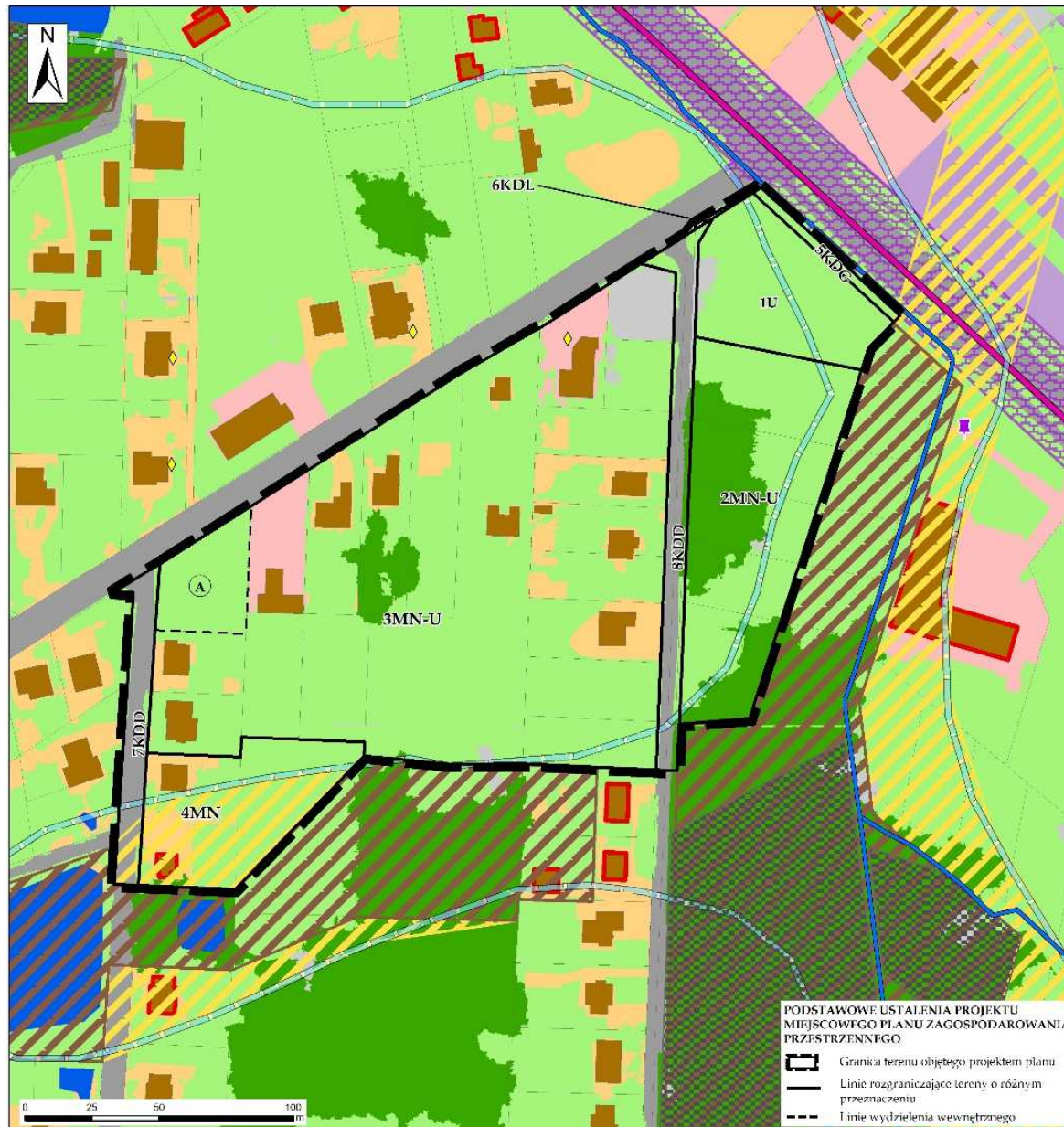


PRZYDATNOŚĆ GRUNTÓW DO ZABUDOWY SKALA 1 : 6 000

Głębokość występowania pierwszego poziomu wody od powierzchni terenu:
 1 - 2 m
 2 - 4 m

- Tereny o niekorzystnych warunkach fizjograficznych do zabudowy
- Tereny o średnio korzystnych warunkach fizjograficznych do zabudowy
- Tereny o dobrych warunkach fizjograficznych do zabudowy

Prognoza oddziaływania na środowisko



TERENY KSZTAŁTOWANIA SYSTEMU PRZYRODNICZEGO NA PODST. STUDIUM UWARUNKOWAŃ I KIERUNKÓW ZAGOSPODAROWANIA PRZESTRZENNEGO MIASTA BIALEGOSTOKU

- Obszar podstawowego systemu przyrodniczego
- Wspomagający system przyrodniczy - obszar uzupełniający funkcjonowanie systemu przyrodniczego

OBSZARY PRZYRODNICZE ORAZ TERENY AKTYWNE BIOLOGICZNIE - stan istniejący

- Grunty leśne wg ewidencji gruntów
- Zbiorowiska leśne i zaroślowe oraz teren z zaawansowaną sukcesją leśną
- Nawierzchnia trawiasta oraz zieleń towarzysząca zabudowie i na terenach komunikacyjnych
- Morfologiczna dolina rzeczna jako lokalny korytarz ekologiczny; teren z wysokim poziomem wód gruntowych, okresowo podmokły
- Zbiornik wodny, staw
- Rzeki, ciekі, rowy melioracyjne

TERENY ZURBANIZOWANE - stan istniejący

- Teren zabudowy mieszkaniowej jednorodzinnej
- Teren zabudowy mieszkaniowej wielorodzinnej
- Teren zabudowy usługowej
- Teren zabudowy usługowo-produkcyjnej i produkcyjnej
- Teren komunikacyjny (teren dróg)
- Inne tereny utwardzone, uszczelnione lub utrudniające wegetację roślin
- Budvnek

OBIEKTY I OBSZARY POTENCJALNYCH KONFLIKTÓW I ZAGROZEŃ

- Bariera przestrzenna utrudniająca migrację gatunków
- Droga o dużym natężeniu ruchu (powodująca uciążliwość akustyczną)
- Stacja bazowa telefonii komórkowej - źródło promieniowania elektromagnetycznego
- Budynek zaburzający drożność korytarza ekologicznego - doliny rzecznej
- Zbiornik na nieczystości płynne tzw. szambo

POZOSTAŁE OZNACZENIA

- Działki ewidencyjne

PODSTAWOWE USTALENIA PROJEKTU MIEJSCOWEGO PLANU ZAGOSPODAROWANIA PRZESTRZENNEGO

- Granica terenu objętego projektem planu
- Linie rozgraniczające tereny o różnym przeznaczeniu
- Linie wydzielenia wewnętrznego

Dziękuję za uwagę

