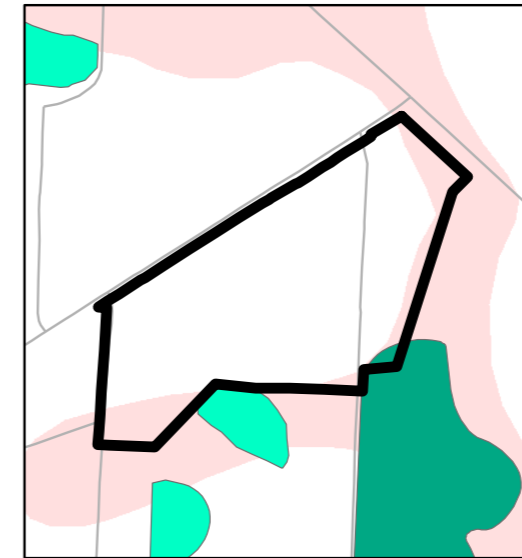
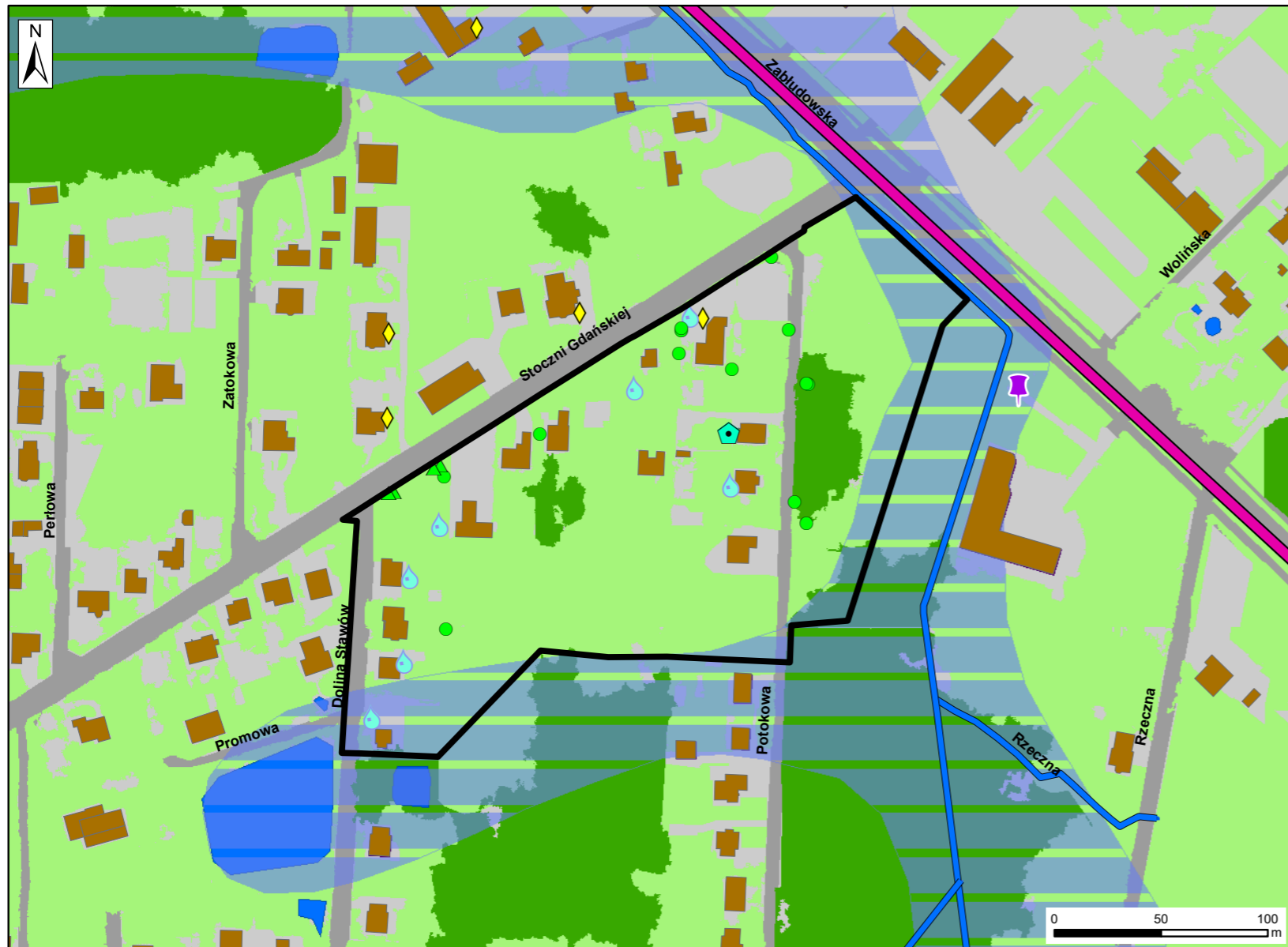
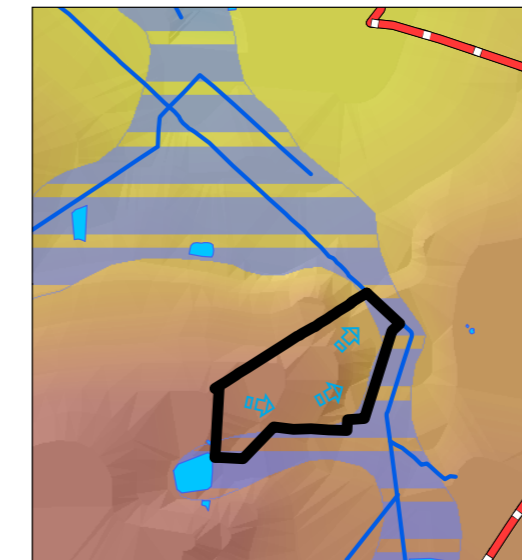


**ISTNIEJĄCY STAN ŚRODOWISKA PRZYRODNICZEGO W OBSZARZE OBJĘTYM PROJEKTEM MIEJSCOWEGO PLANU ZAGOSPODAROWANIA PRZESTRZENNEGO CZĘŚCI OSIEDLA DOJLIDY GÓRNE W BIAŁYMSTOKU W REJONIE ULIC ZABŁUDOWSKIEJ I DOLINY STAWÓW - ZAŁĄCZNIK NR 1
SKALA 1 : 2 800**



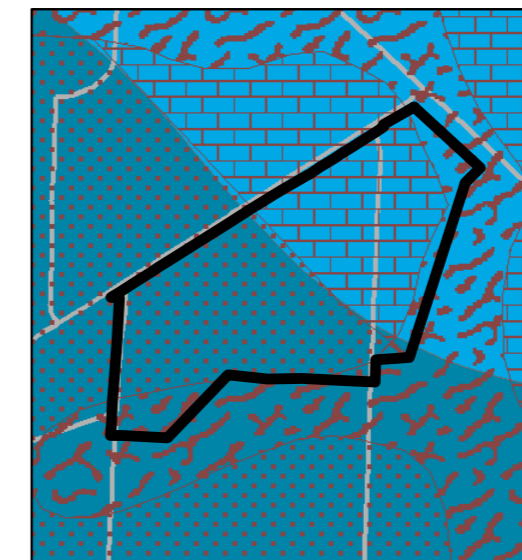
**ROŚLINNOŚĆ
SKALA 1 : 6 000**

- Zbiorowiska roślinności**
Zbiorowiska leśne i zaroślowe (stan na 2011 r.)
- Łęg olszowo - jesionowy Fraxino-Alnetum
 - Łęg wierzbowy Salicetum albae
- Morfologiczna dolina rzeczna



**HIPSOMETRIA
SKALA 1 : 12 000**

- Wysokość terenu:**
- 175 m n.p.m.
 - 112 m n.p.m.
- Teren morfologicznej doliny rzecznej
 - Zbiornik wodny, staw
 - Dział wodny
 - Rzeki, ciek, rowy melioracyjne
 - Kierunek splywu wód w przypowierzchniowych warstwach gruntu



**PRZYDATNOŚĆ GRUNTÓW
DO ZABUDOWY
SKALA 1 : 6 000**

- Głębokość występowania pierwszego poziomu wody od powierzchni terenu:
- 1 - 2 m
 - 2 - 4 m
- Tereny o niekorzystnych warunkach fizjograficznych do zabudowy
 - Tereny o średnio korzystnych warunkach fizjograficznych do zabudowy
 - Tereny o dobrych warunkach fizjograficznych do zabudowy

LEGENDA

- Granica obszaru objętego opracowaniem

OBSZARY PRZYRODNICZE ORAZ TERENY AKTYWNE BIOLOGICZNIE - stan istniejący

- Zbiorowiska leśne i zaroślowe oraz tereny z zaawansowaną sukcesją leśną
- Nawierzchnia trawiasta, zielen towarzysząca zabudowie i na terenach komunikacyjnych
- Morfologiczna dolina rzeczna - lokalny korytarz ekologiczny, teren z wysokim poziomem wód gruntowych, okresowo podmokły, nieprzydatny do zabudowy
- Zbiornik wodny, staw
- Rzeki, ciek, rowy melioracyjne
- Drzewo liściaste (mapa ewidencyjna z 2023 r.)
- ▲ Drzewo iglaste (mapa ewidencyjna z 2023 r.)

TERENY ZURBANIZOWANE - stan istniejący

- Teren komunikacyjny
- Teren poddany przekształceniom, utwardzony, uszczelniony lub utrudniający wegetację roślinności
- Budynek

OBIEKTY I OBSZARY POTENCJALNYCH KONFLIKTÓW I ZAGROZEŃ

- Droga o dużym natężeniu ruchu - liniowy emitent hałasu
- Studnia
- Studnia głębinowa
- Zbiornik szczelny na nieczystości płynne (tzw. szambo)
- Stacja bazowa telefonii komórkowej - źródło promieniowania elektromagnetycznego