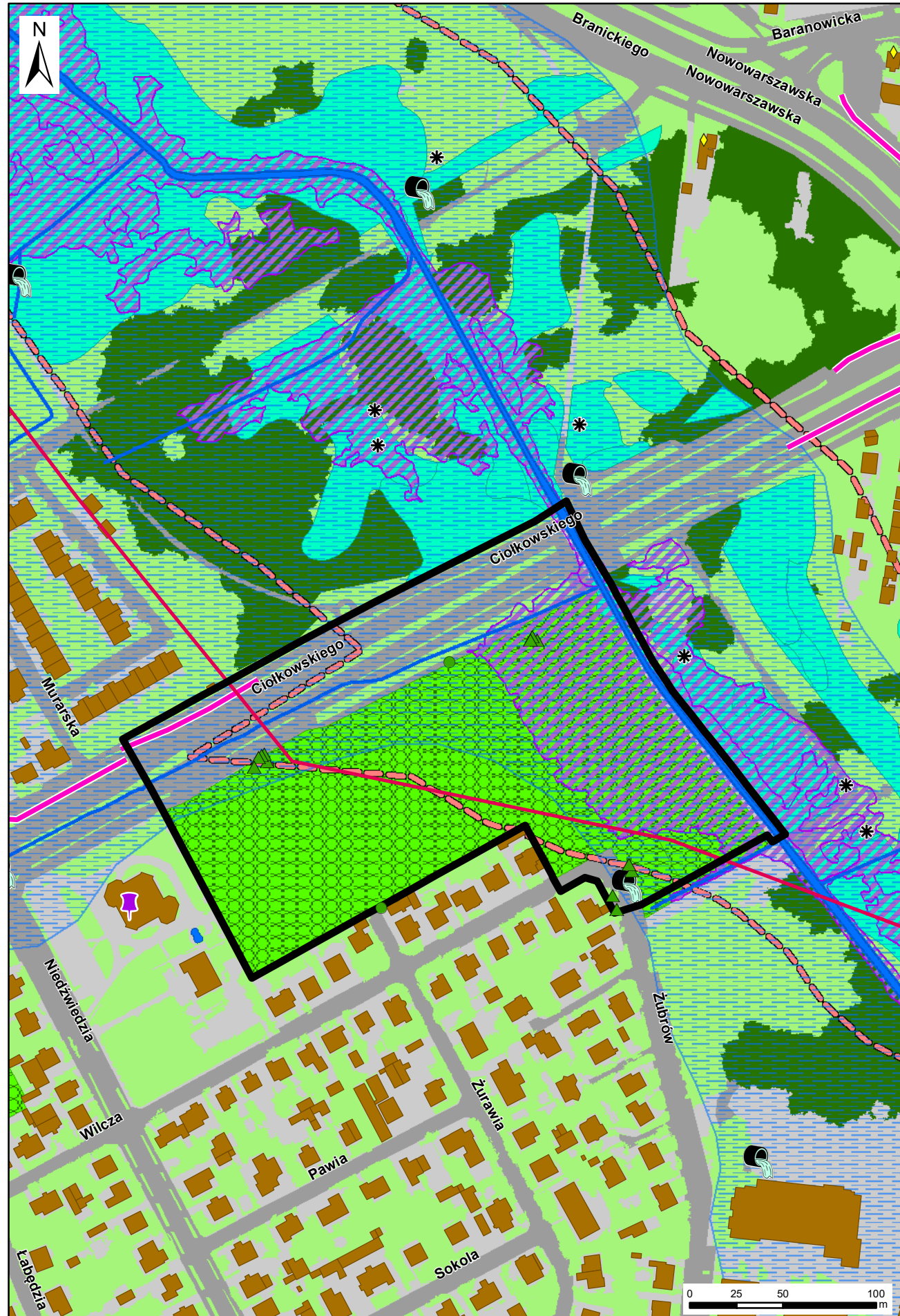


**ISTNIEJĄCY STAN ŚRODOWISKA PRZYRODNICZEGO W OBSZARZE OBJĘTYM PROJEKTEM MIEJSCOWEGO PLANU ZAGOSPODAROWANIA PRZESTRZENNEGO CZĘŚCI OSIEDLI DOJLIDY I SKORUPY W BIAŁYMSTOKU W REJONIE ULIC DOJLIDY FABRYCZNE I KS. S. SUCHOWOLCA - ETAP II B - ZAŁĄCZNIK NR 1**  
**SKALA 1 : 2 800**



**OBSZARY PRZYRODNICZE TWORZĄCE PODSTAWOWY SYSTEM PRZYRODNICZY ORAZ TERENY AKTYWNE BIOLOGICZNIE - stan istniejący**

- Zbiorowisko leśne i zaroślowe lub teren z zaawansowaną sukcesją leśną
- Ogród działkowy
- Teren o wysokiej bioróżnorodności
- Nawierzchnia trawiasta, zieleń towarzysząca zabudowie i na terenach komunikacyjnych
- Drzewa liściaste i iglaste z ewidencji gruntów (2023 r.)
- Morfologiczna dolina rzeczna - główny system korytarzy ekologicznych na terenie miasta, teren z wysokim poziomem wód gruntowych
- Rzeki, cieki, rowy melioracyjne
- Stanowisko występowania chronionych gatunków zwierząt, roślin i grzybów

**TERENY ZURBANIZOWANE - stan istniejący**

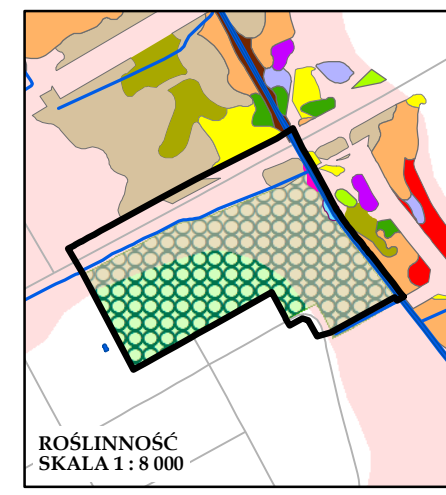
- Teren komunikacyjny
- Teren poddany przekształceniu, utwardzony, zabudowany lub pozbawiony roślinności
- Budynek

**OBIEKTY I OBSZARY POTENCJALNYCH KONFLIKTÓW I ZAGROŻEŃ**

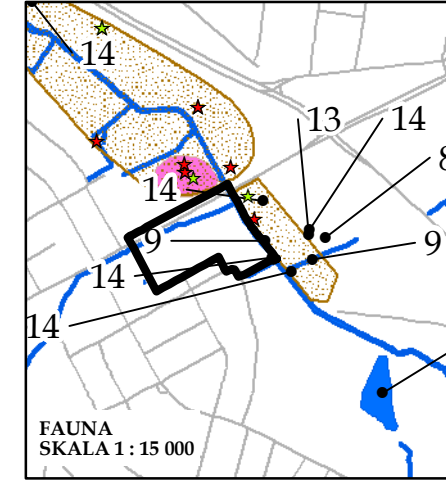
- Zasięg potencjalny zalewu dla wody stuletniej (p=1%) rzeki Białej
- Zasięg potencjalny zalewu dla wody 50-letniej (p=2%) rzeki Białej
- Linia elektroenergetyczna WN 110 kV
- Wylot kanalizacji deszczowej
- Stacja bazowa telefonii komórkowej
- Zbiornik na nieczystości płynne (tzw. szambo)

**OBIEKTY POPRAWIAJĄCE JAKOŚĆ ŻYCIA**

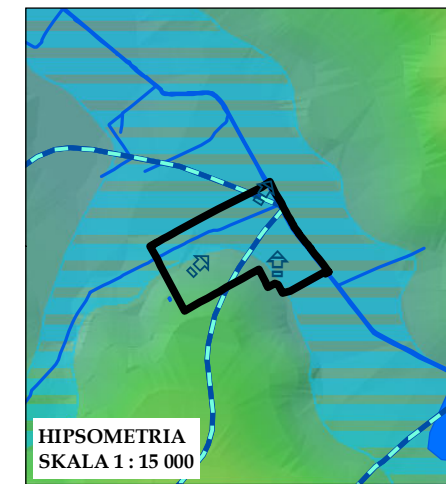
- Ekran akustyczny - zmniejsza uciążliwości akustyczne związane z ruchem komunikacyjnym



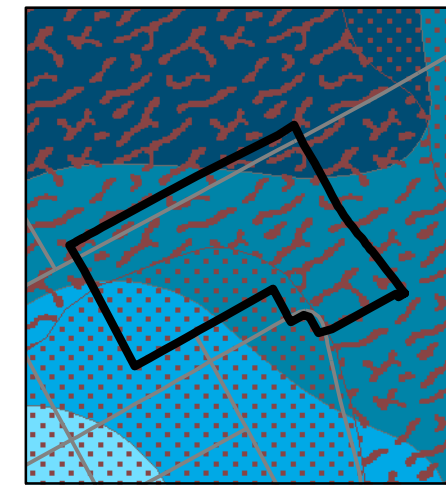
- Zbiorowiska roślinności (stan na 2011 r.):  
 Zbiorowiska leśne i zaroślowe  
 Grąd miodownikowy *Melitti-Carpinetum*  
 Ols porzeczkowy *Ribesio nigri-Alnetum*  
 Zbiorowiska szuwarów, turzycowisk, zbiorowisk nitrofilnych i źródlisk  
 Szuwar palki wąskolistnej *Typhetum angustifoliae*  
 Szuwar tatarski *Acoretum calami*  
 Szuwar oczerzetowy *Scirpetum lacustris*  
 Szuwar marny mielec *Glycerietum maximoae*  
 Szuwar turzycy zaostrojonej *Caricetum gracilis*  
 Szuwar turzycy błotnej *Caricetum acutiformis*  
 Zbiorowisko z pokrzywą zwyczajną *Urtica dioica*  
 Ziolorośla pokrzywowo-kielisznikowe *Urtico-Calystegietum septium*  
 Zbiorowiska naturalnych i kośnych łąk oraz pastwisk  
 Ziolorośla wiązówki błotnej i kozłka lekarskiego *Valeriano-Filipenduletum*  
 Zbiorowiska wybitnie antropogeniczne  
 Antropogeniczne nitrofilne zbiorowiska terenów uprawnych i ruderalnych z klas:  
*Stellarietea mediae*, *Epilobietea angustifolii*, *Artemisietea vulgaris*  
 Pozostałe oznaczenia  
 Ogród działkowy Morfologiczna dolina rzeczna



- PEŁAZY ochrona ścisła lub częściowa**  
 8 - żaba jeziorkowa *Pelophylax lessonae*  
 9 - żaba moczarowa *Rana arvalis*  
 13 - żaby brunatne  
 14 - żaby zielone
- MOTYLE**  
 czerwoczyk nieparek *Lycena dispar* (ochr. ścisła)  
 pozostałe gatunki motyli
- zasięg ciągi wyst. rojnika morfeusza *Heteropterus morpheus*  
 zasięg ciągi wyst. czerwoczyka nieparka *Lycena dispar*
- POZOSTAŁE INFORMACJE**  
 zbiornik wodny  
 rzeki, cieki, rowy melioracyjne



- Wysokość terenu:**  
 175 m n.p.m.  
 112 m n.p.m.
- Teren morfologicznej doliny rzecznej  
 Zbiornik wodny  
 Dział wodny  
 Rzeki, cieki, rowy melioracyjne  
 Kierunek spływu wód w przypowierzchniowych warstwach gruntu



- PRZYDATNOŚĆ GRUNTÓW DO ZABUDOWY SKALA 1 : 8 000**
- Głębokość występowania pierwszego poziomu wody od powierzchni terenu:  
 0 - 1 m  
 1 - 2 m  
 2 - 4 m  
 4 - 6 m
- Tereny o niekorzystnych warunkach fizjograficznych do zabudowy  
 Tereny o średnio korzystnych warunkach fizjograficznych do zabudowy