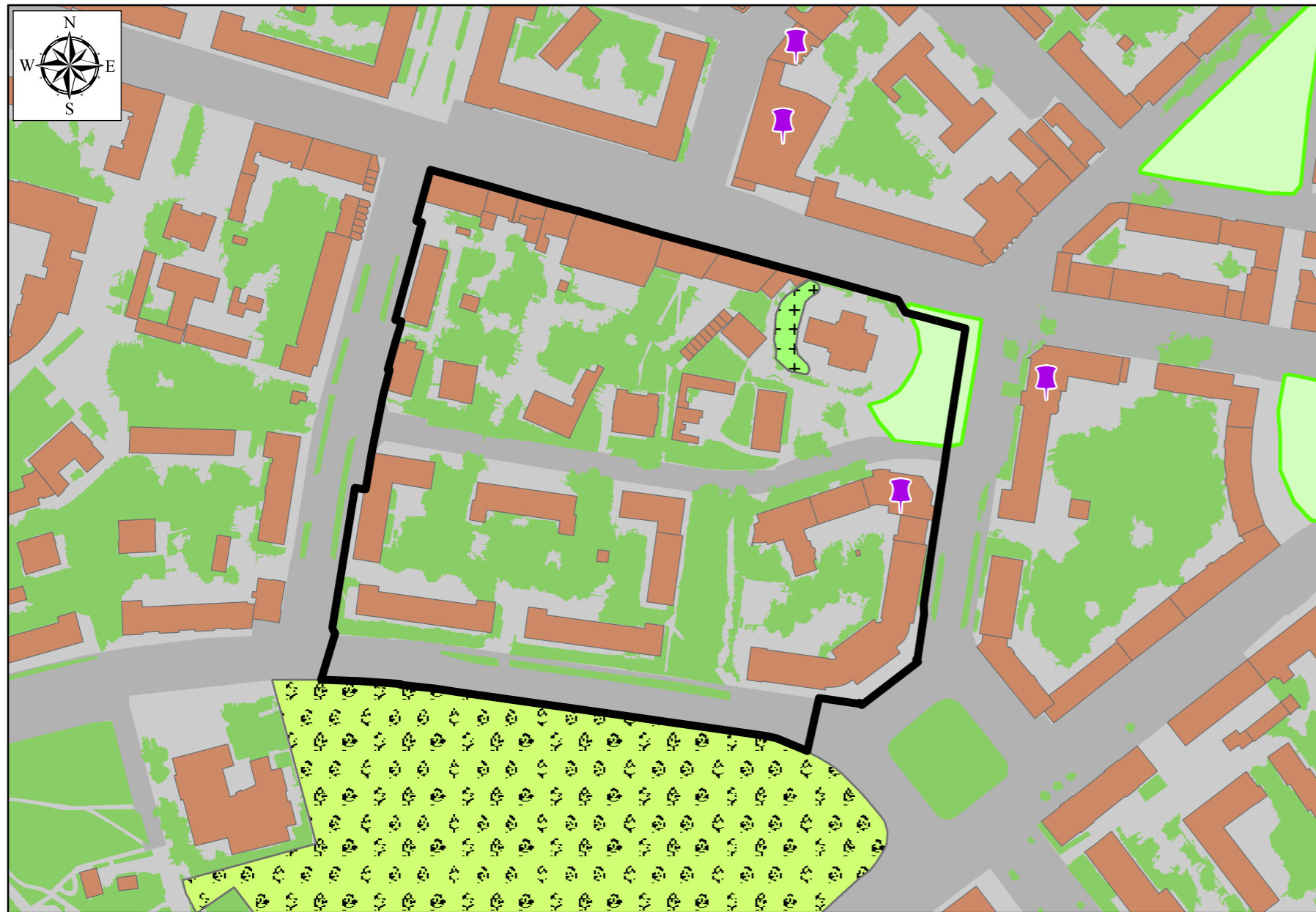


Załącznik 1

ISTNIEJĄCY STAN ŚRODOWISKA W GRANICACH PROJEKTU ZMIANY MIEJSCOWEGO PLANU ZAGOSPODAROWANIA PRZESTRZENNEGO CZĘŚCI OSIEDLA CENTRUM W BIAŁYMSTOKU (REJON UL. LIPOWEJ I NOWY ŚWIAT)

SKALA 1 : 2 500



OBJAŚNIENIA ZNAKÓW I KOLORÓW

Granica opracowania

OBSZARY WSPÓŁTWORZĄCE I UZUPEŁNIAJĄCE PODSTAWOWY SYSTEM PRZYRODNICZY I TERENY AKTYWNE BIOLOGICZNIE

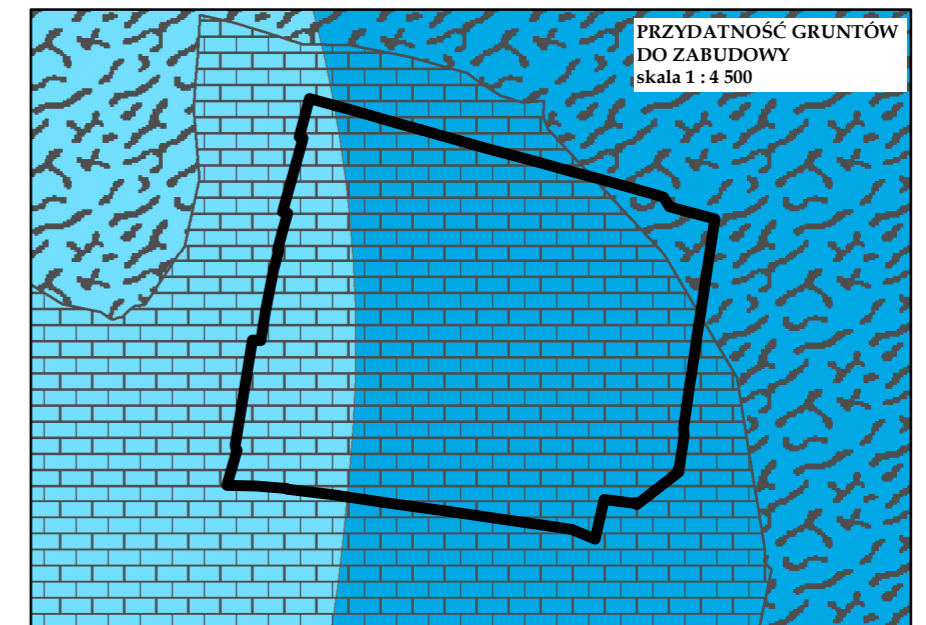
- Nawierzchnia trawiasta oraz zieleń towarzysząca zabudowie i ciągom komunikacyjnym
- Przeszłość publiczne, place, skwery
- Parki
- Cmentarz przykościelny

TERENY ZURBANIZOWANE (stan istniejący)

- Tereny zurbanizowane, utwardzone
- Budynki
- Tereny dróg

OBIEKTY I OBSZARY POTENCJALNYCH KONFLIKTÓW I ZAGROŻEŃ

- Istniejące stacje bazowe telefonii komórkowej



Głębokość występowania pierwszego poziomu wody od powierzchni terenu:

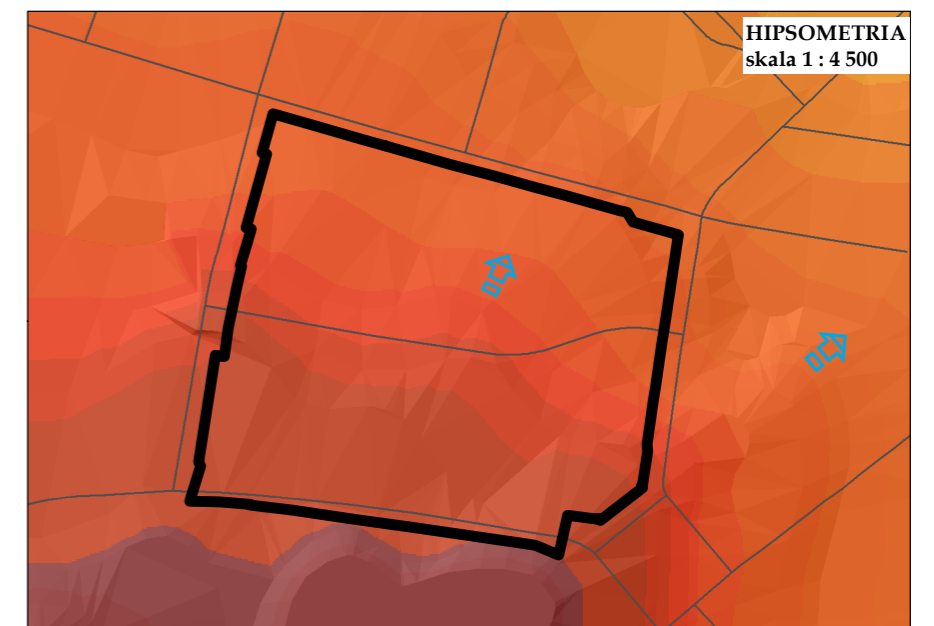
- 2 - 4 m
- 4 - 6 m



Tereny o niekorzystnych warunkach fizjograficznych do zabudowy



Tereny o dobrych warunkach fizjograficznych do zabudowy



Wysokość terenu [m n.p.m.]:

- | | | |
|----------------|----------------|----------------|
| 168.75 - 170 | 155 - 156.25 | 142.5 - 143.75 |
| 167.5 - 168.75 | 153.75 - 155 | 141.25 - 142.5 |
| 166.25 - 167.5 | 152.5 - 153.75 | 140 - 141.25 |
| 165 - 166.25 | 151.25 - 152.5 | 138.75 - 140 |
| 163.75 - 165 | 150 - 151.25 | 137.5 - 138.75 |
| 162.5 - 163.75 | 148.75 - 150 | 136.25 - 137.5 |
| 161.25 - 162.5 | 147.5 - 148.75 | 135 - 136.25 |
| 160 - 161.25 | 146.25 - 147.5 | 133.75 - 135 |
| 158.75 - 160 | 145 - 146.25 | 132.5 - 133.75 |
| 157.5 - 158.75 | 143.75 - 145 | 131.25 - 132.5 |
| 156.25 - 157.5 | | |

Kierunek splywu wód powierzchniowych