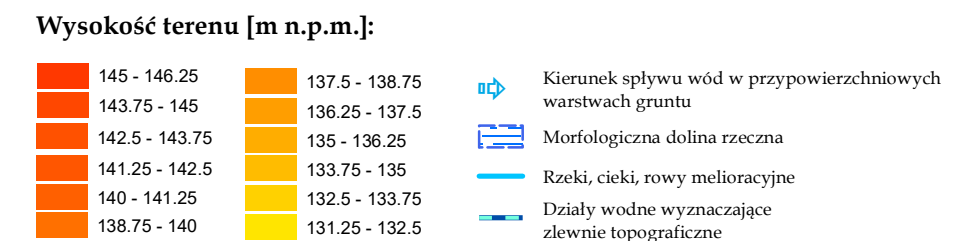
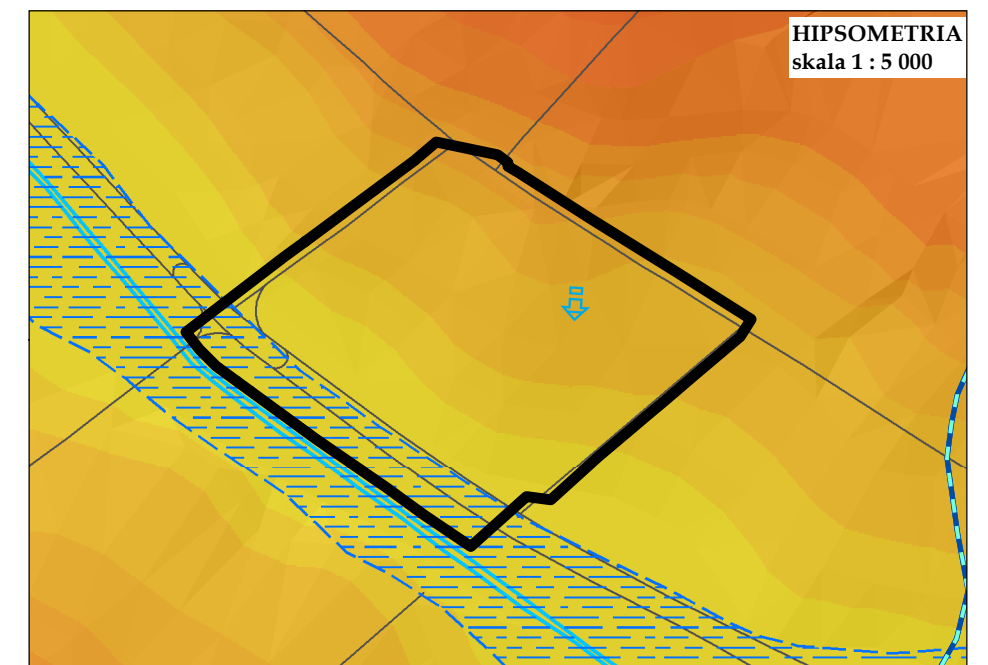
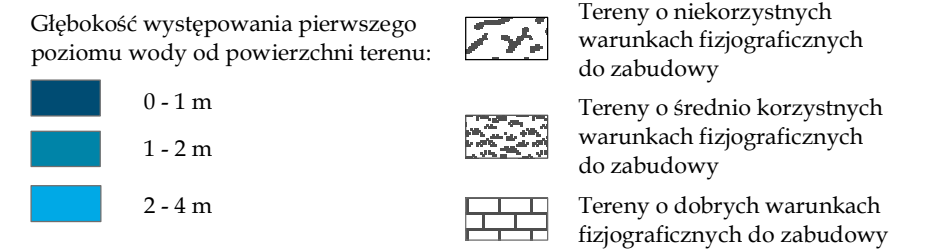
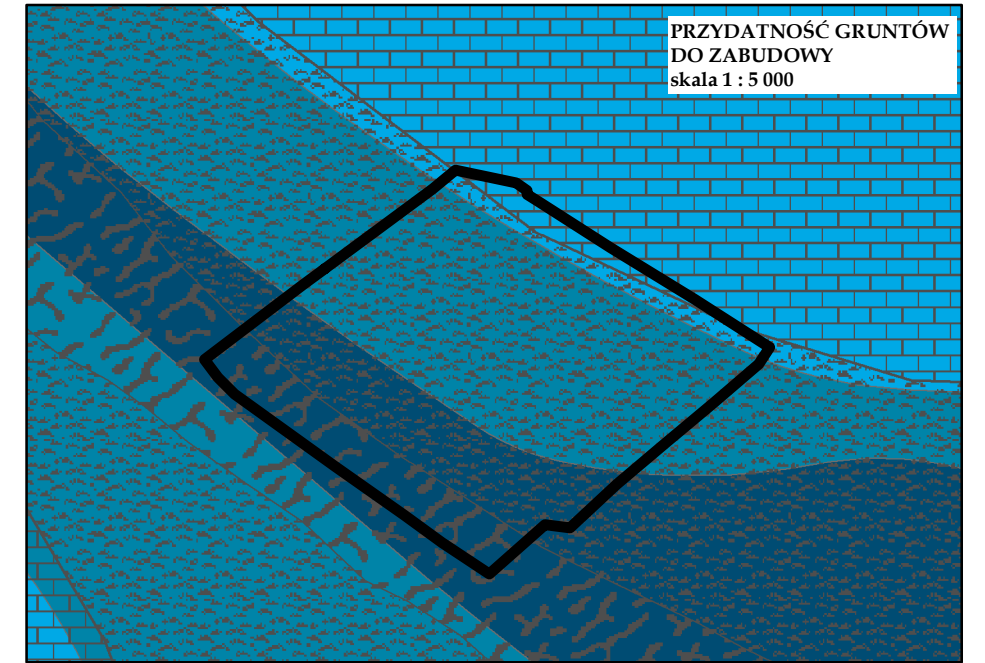
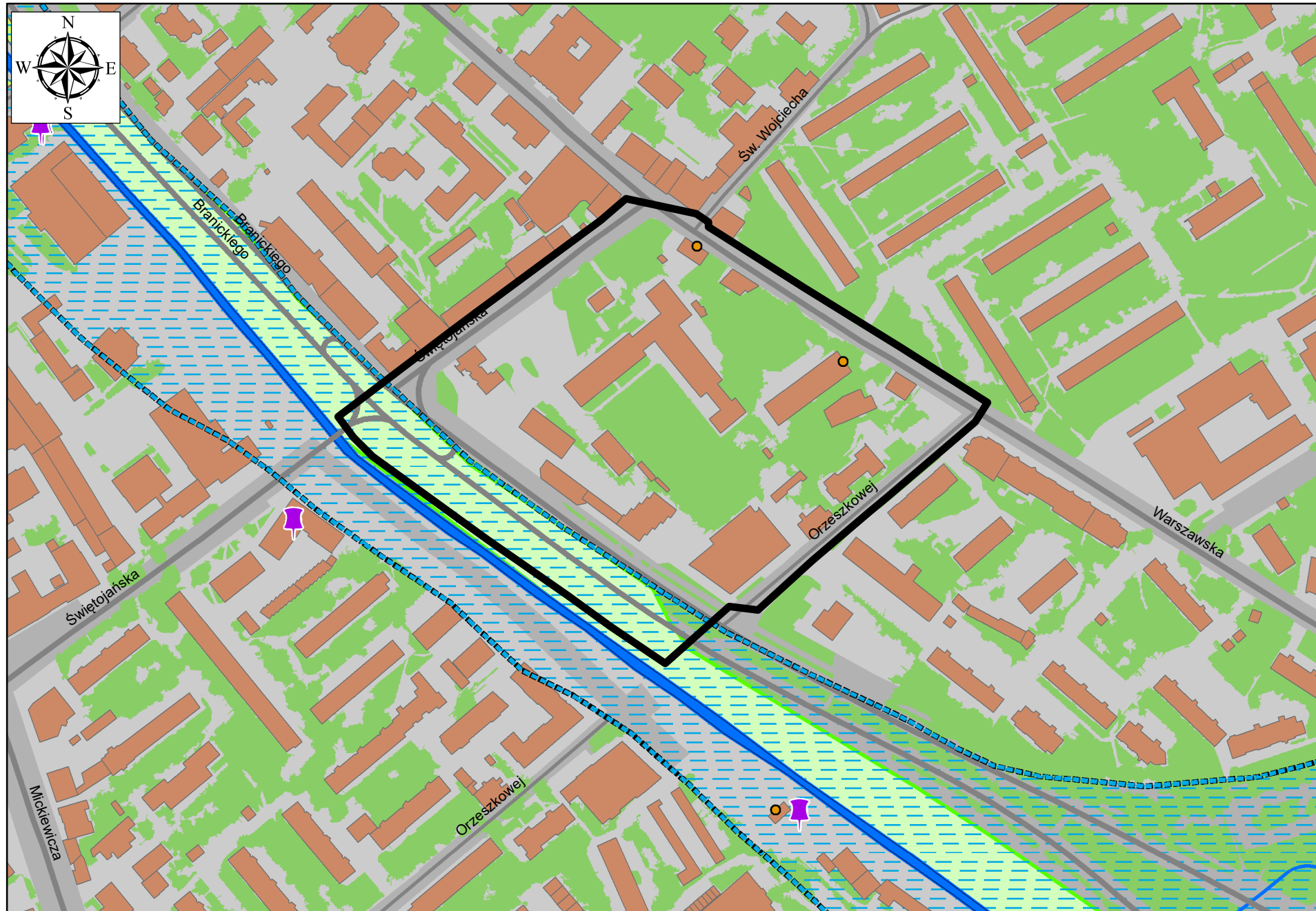


Załącznik 1

ISTNIEJĄCY STAN ŚRODOWISKA W GRANICACH PROJEKTU ZMIANY MIEJSCOWEGO PLANU ZAGOSPODAROWANIA PRZESTRZENNEGO CZĘŚCI OSIEDLA PIASTA W BIAŁYMSTOKU (REJON UL. WARSZAWSKIEJ I ŚWIĘTOJAŃSKIEJ)

SKALA 1 : 3 000



OBJAŚNIENIA ZNAKÓW I KOLORÓW

Granica opracowania

OBSZARY PRZYRODNICZE TWORZĄCE PODSTAWOWY SYSTEM PRZYRODNICZY ORAZ TERENY AKTYWNE BIOLOGICZNIE - stan istniejący

Nawierzchnia trawiasta oraz zieleń towarzysząca zabudowie i ciągom komunikacyjnym

Przestrzenie publiczne, place, skwery

Morfologiczna dolina rzecznej - główny system korytarzy ekologicznych, postulowany maksymalny zasięg terenów zurbanizowanych

Istniejące zbiorniki wodne, stawy

Rzeki, cieki, rowy melioracyjne

OBIEKTY I OBSZARY POTENCJALNYCH KONFLIKTÓW I ZAGROŻEŃ

Istniejące stacje bazowe telefonii komórkowej

Tereny nieprzydatne do zabudowy ze względu na występowanie nienośnych gruntów mineralno-organicznych i wysoki poziom wód gruntowych (0 - 2 m p.p.t.)

Zbiorniki na nieczystości płynne (tzw. szamba)

TERENY ZURBANIZOWANE (stan istniejący)

Tereny zurbanizowane, utwardzone

Budynki

Tereny dróg