



**PROJEKT ZMIANY MIEJSCOWEGO PLANU ZAGOSPODAROWANIA
PRZESTRZENNEGO
CZĘŚCI OSIEDLA PIASTA W BIAŁYMSTOKU
(REJON ULIC WARSZAWSKIEJ I ŚWIĘTOJAŃSKIEJ)**



WYŁOŻENIE DO PUBLICZNEGO WGLĄDU

- w terminie **od 20 stycznia do 09 lutego 2023 r.**
- **projekt zmiany planu wraz z prognozą oddziaływania na środowisko będą dostępne na stronach internetowych:**
www.bip.bialystok.pl (AKTUALNOŚCI) oraz [www. bialystok.pl](http://www.bialystok.pl) (DLA MIESZKAŃCÓW lub DLA BIZNESU/ZAGOSPODAROWANIE PRZESTRZENNE) **oraz do wglądu w siedzibie Departamentu Urbanistyki i Architektury Urzędu Miejskiego w Białymstoku** przy ul. dr I. Białówny 11, (II piętro) w godzinach pracy Urzędu – zachęca się do wcześniejszego telefonicznego umówienia wizyty pod nr tel. 85 869 66 17, 85 869 6603, 85 869 6608
- **dyskusja publiczna** odbędzie się w dniu **24 stycznia 2023 r. o godzinie 10.00 za pomocą środków komunikacji elektronicznej**, chęć udziału w dyskusji należy zgłosić na adres: dukonsultacje@um.bialystok.pl **do dnia 22 stycznia br.**, link do spotkania zostanie przesłany w e-mailu zwrotnym

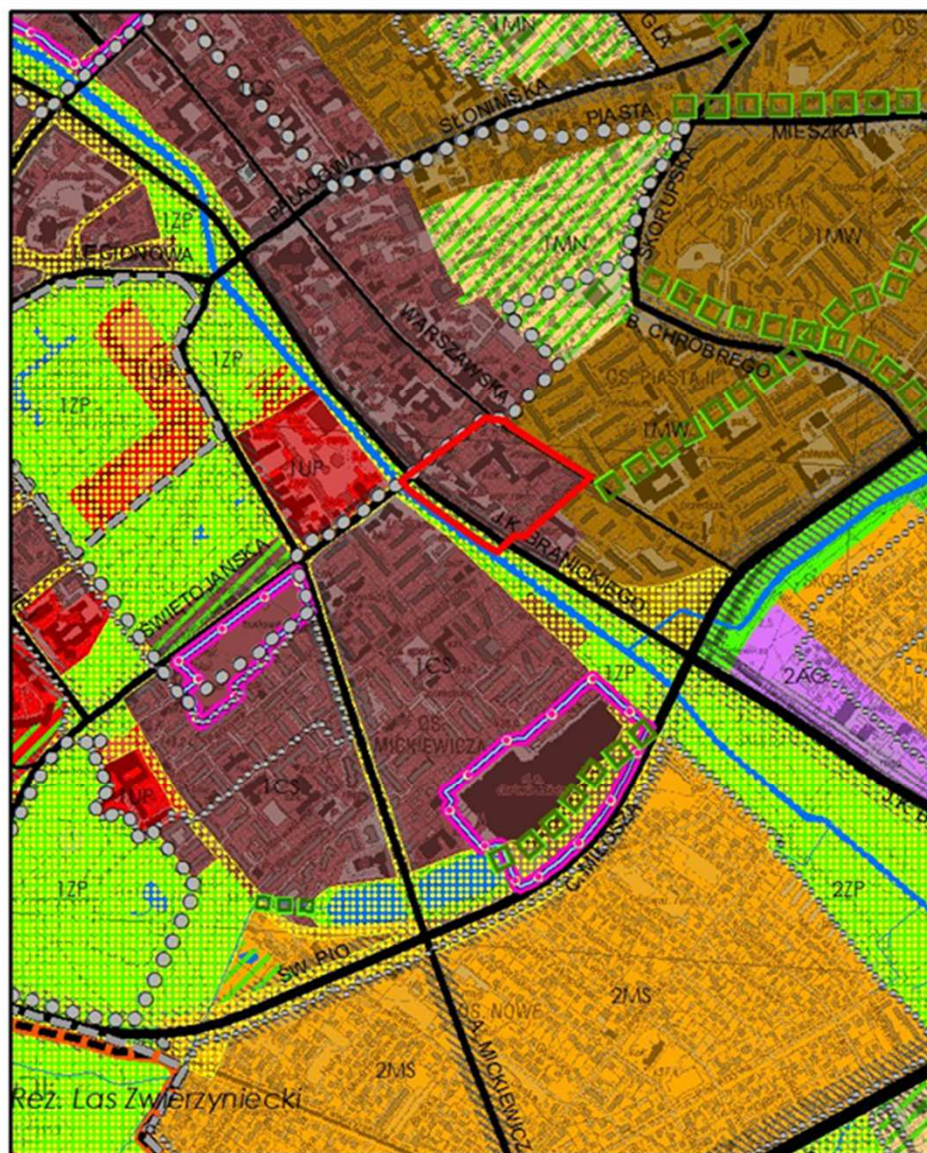
UWAGI DO PROJEKTU ZMIANY PLANU

**Uwagi można składać w nieprzekraczalnym terminie do 23 lutego 2023 r.
w formie:**

- pisemnej - na adres: Urząd Miejski w Białymstoku, Departament Urbanistyki i Architektury, ul. Słonimska 1, 15-950 Białystok,
- ustnej - do protokołu (w siedzibie Departamentu Urbanistyki i Architektury Urzędu Miejskiego w Białymstoku przy ul. dr I. Białówny 11 – po wcześniejszym telefonicznym umówieniu się z pracownikiem prowadzącym sprawę – zachęca się do wcześniejszego telefonicznego umówienia się, tel. 85 869 66 17; 85 869 66 03 lub 85 869 66 08,
- drogą elektroniczną (adres: dua@um.bialystok.pl).

Studium uwarunkowań i kierunków zagospodarowania przestrzennego miasta Białegostoku

 granica obszaru opracowania



WYRYS ZE STUDIUM UWARUNKOWAŃ I KIERUNKÓW ZAGOSPODAROWANIA PRZESTRZENNEGO MIASTA BIAŁEGOSTOKU

uchwalonego uchwałą Nr XII/165/19 Rady Miasta Białegostok z dnia 18 czerwca 2019 r.



ELEMENTY STRUKTURY FUNKCJONALNO-PRZESTRZENNEJ

1ZP Oznaczenie jednostki strukturalnej i kategorii terenu (1 - Śródmieście, 2 - Południe, 3 - Zachód, 4 - Wschód)

 Podstawowe przestrzenie publiczne

OBSZARY URBANIZACJI - KATEGORIE TERENÓW

 CS Tereny centrum śródmiejskiego

OBSZARY PODSTAWOWEGO SYSTEMU PRZYRODNICZEGO - KATEGORIE TERENÓW

 ZP Tereny zieleni urządzonej


OBSZARY UZUPEŁNIAJĄCE FUNKCJONOWANIE SYSTEMU PRZYRODNICZEGO

 Układ hydrograficzny


OBSZARY OCHRONY DZIEDZICTWA KULTUROWEGO

 Strefa pełnej ochrony konserwatorskiej A

ELEMENTY SYSTEMU TRANSPORTOWEGO

 GP - ulice główne ruchu przyspieszonego

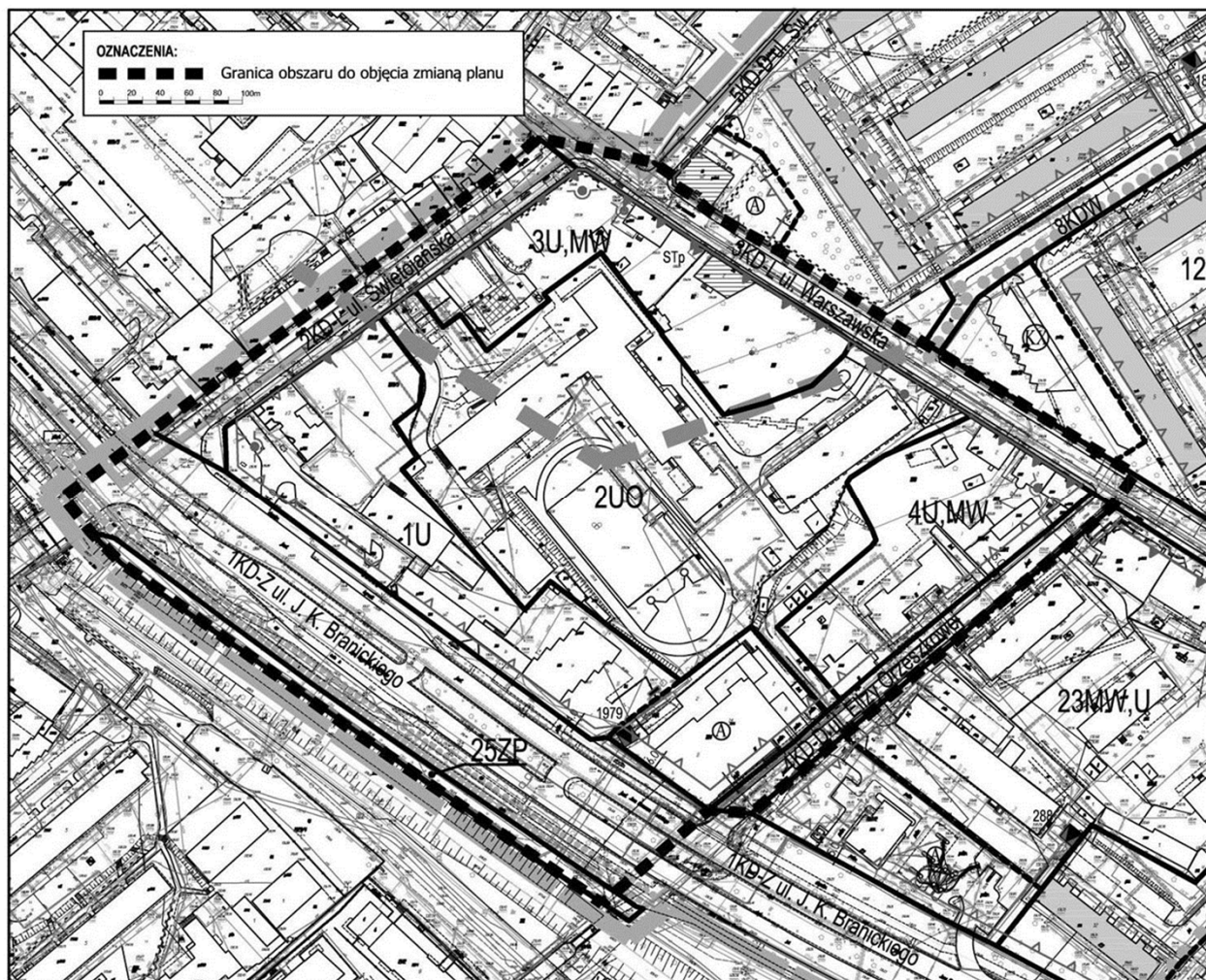
 G - ulice główne

 Z - ulice zbiorcze

 L - lokalne (ważniejsze)

 Korytarze ulic

Granice uchwały



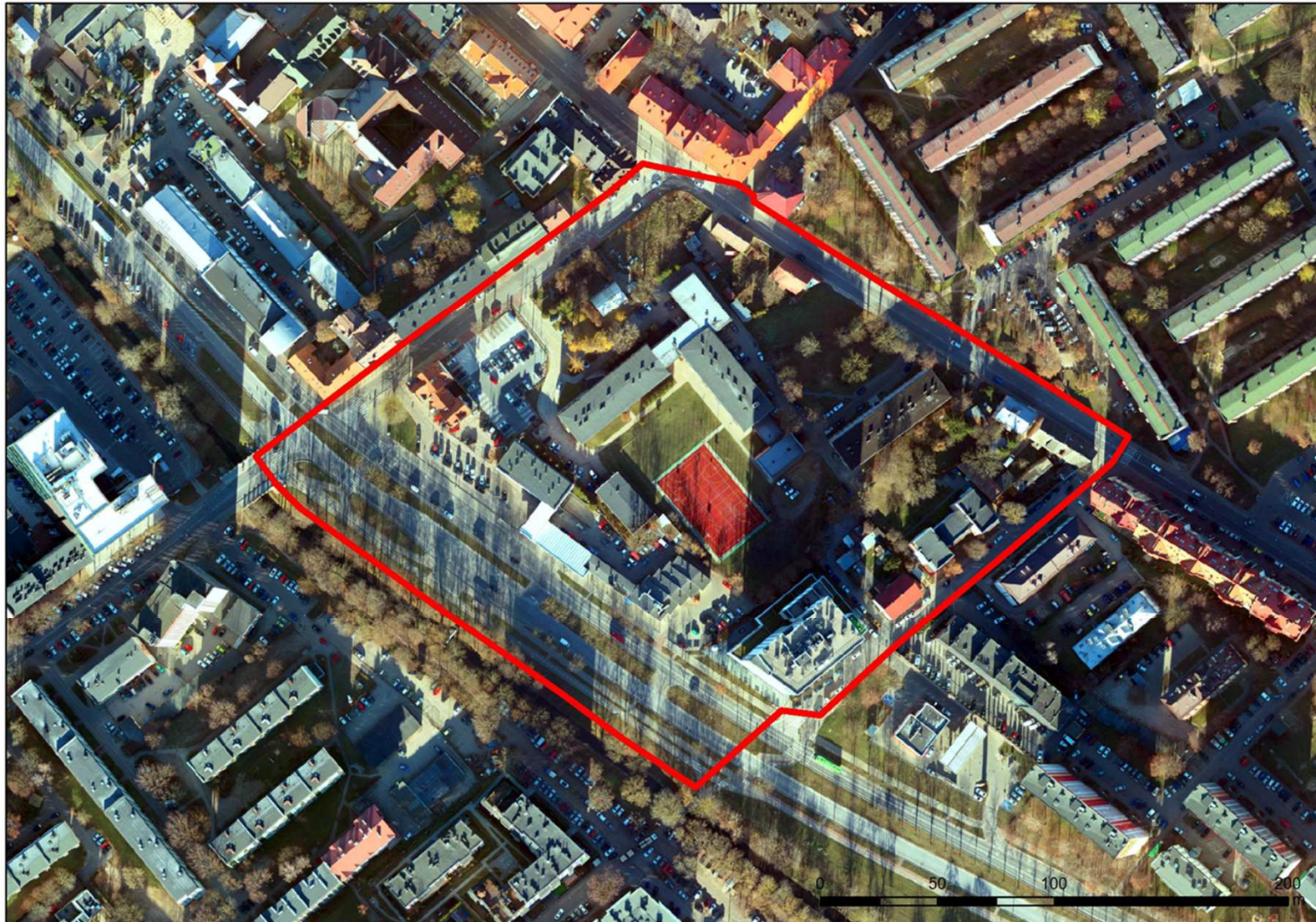
Zasadność podjęcia uchwały:

- konieczność korekty ustaleń dotyczących terenu 1U w kontekście planowanej rozbudowy siedziby Okręgowej Izby Lekarskiej oraz rozszerzenia zakresu usług na fragmencie terenu 2UO od strony ul. Świętojańskiej,
- określenie dopuszczalnego zakresu przekształceń istniejącego budynku przy ul. Warszawskiej 64,
- korekta linii rozgraniczającej ulicy Warszawskiej na wysokości działki nr geod. 1118

Ortofotomapa



Granica obszaru objętego zmianą planu



Projekt zmiany planu – przeznaczenie terenu



Projekt zmiany planu

Plan obowiązujący

