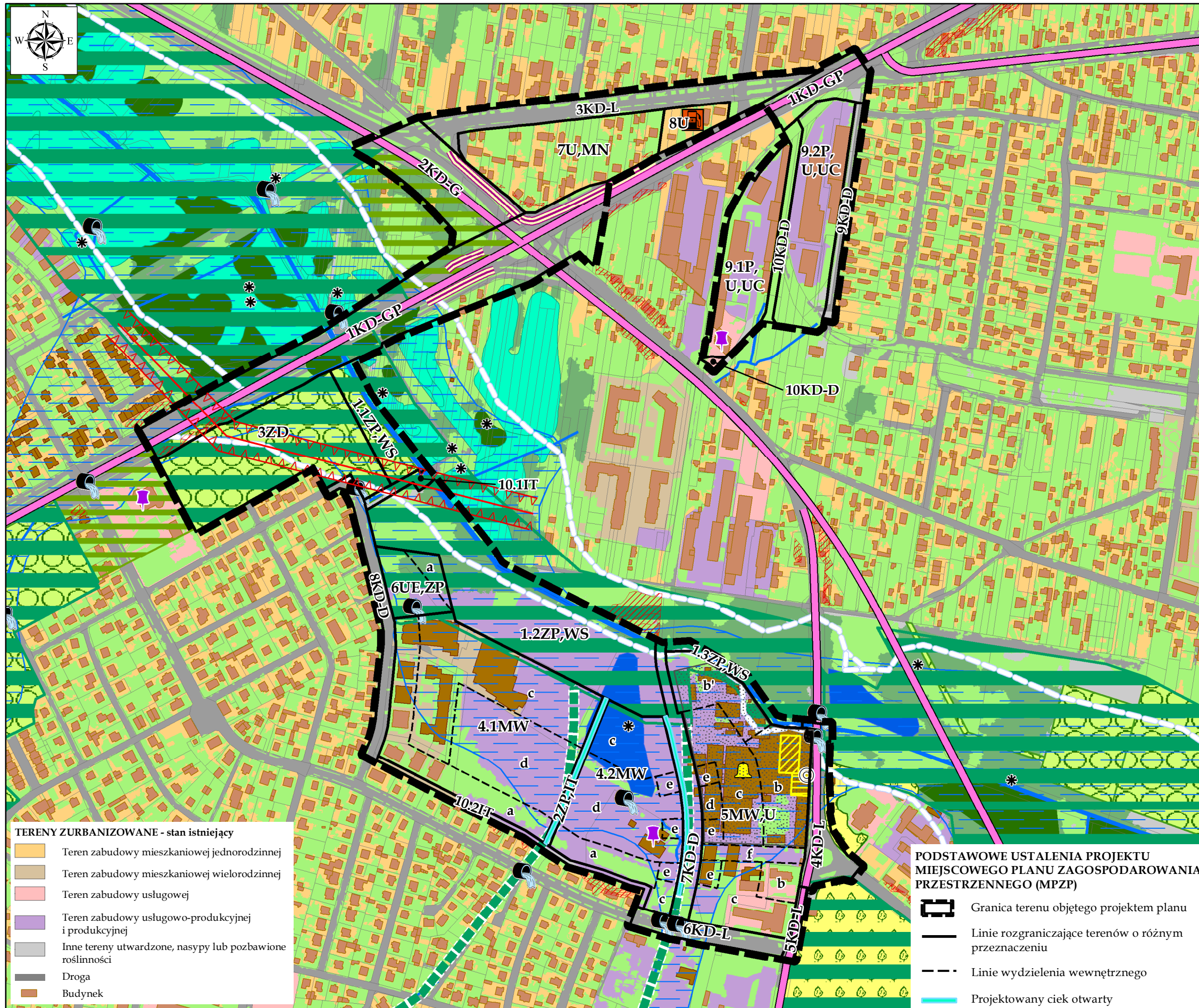


PROGNOZA ODDZIAŁYWANIA NA ŚRODOWISKO PROJEKTU MIEJSCOWEGO PLANU ZAGOSPODAROWANIA PRZESTRZENNEGO CZĘŚCI OSIEDLI DOJLIDY I SKORUPY W BIAŁYMSTOKU W REJONIE ULIC DOJLIDY FABRYCZNE I KS. S. SUCHOWOLCA - ETAP II - ZAŁĄCZNIK NR 2

SKALA 1 : 5 000



TERENY KSZTAŁTOWANIA SYSTEMU PRZYRODNICZEGO NA PODST. STUDIUM UWARUNKOWAŃ I KIERUNKÓW ZAGOSPODAROWANIA PRZESTRZENNEGO MIASTA BIAŁEGOSTOKU

- Obszar podstawowego systemu przyrodniczego
- Wspomagający system przyrodniczy - obszar uzupełniający funkcjonowanie systemu przyrodniczego
- Łączniki systemu przyrodniczego - obszar uzupełniający funkcjonowanie systemu przyrodniczego

TERENY I OBIEKTY AKTYWNE BIOLOGICZNE - stan istniejący

- Zbiorowiska leśne i zaroślowe
- Teren z zaawansowaną sukcesją leśną
- Nawierzchnia trawiasta oraz zieleń towarzysząca zabudowie i ciągom komunikacyjnym
- Ogród działkowy
- Tereny zieleni parkowej, urządzonej
- Teren o wysokiej bioróżnorodności
- Morfologiczna dolina rzeczna jako lokalny korytarz ekologiczny; teren z wysokim poziomem wód gruntowych, predysponowany do wyłączenia spod zabudowy
- Zbiornik wodny, staw (w tym: poddawany likwidacji na terenie produkcyjno-usługowym)
- Rzeki, cieki, rowy melioracyjne
- Stanowisko występowania chronionych gatunków zwierząt i roślin

OBIEKTY I OBSZARY POTENCJALNYCH KONFLIKTÓW I ZAGROZEŃ

- Przekroczenia dopuszczalnego hałasu komunikacyjnego oraz przemysłowego w porze dziennej LDWN do 5 dB względem terenów wrażliwych (Strategiczna mapa hałasu z 2022 r.)
- Zasięg potencjalny zalewu dla wody stuletniej (p=1%) rzeki Białej
- Fragment przebiegu linii elektroenergetycznej WN 110 kV
- Strefa techniczna linii elektroenergetycznej wysokiego napięcia 110 kV (w odległości 20 m od osi linii WN)
- Drogi o dużym natężeniu ruchu (powodujące uciążliwość akustyczną)
- Ekran akustyczny zmniejszający uciążliwości ruchu komunikacyjnego względem terenów o kategorii wrażliwej na hałas
- Źródło hałasu przemysłowego wg Strategicznej mapy hałasu z 2022 r.
- Stacja bazowa telefonii komórkowej - źródło promieniowania elektromagnetycznego
- Wylot kanalizacji deszczowej
- Stacja paliw
- Budynek zaburzający drożność korytarza ekologicznego - doliny rzecznej

OCHRONA DZIEDZICTWA KULTUROWEGO I ZABYTKÓW

- Zabytkowy komin
- Budynek objęty ochroną
- Budynek ujęty w wojewódzkiej ewidencji zabytków

POZOSTAŁE OZNACZENIA

- Działki ewidencyjne

TERENY ZURBANIZOWANE - stan istniejący

- Teren zabudowy mieszkaniowej jednorodzinnej
- Teren zabudowy mieszkaniowej wielorodzinnej
- Teren zabudowy usługowej
- Teren zabudowy usługowo-produkcyjnej i produkcyjnej
- Inne tereny utwardzone, nasypy lub pozbawione roślinności
- Droga
- Budynek

PODSTAWOWE USTALENIA PROJEKTU MIEJSCOWEGO PLANU ZAGOSPODAROWANIA PRZESTRZENNEGO (MPZP)

- Granica terenu objętego projektem planu
- Linie rozgraniczające terenów o różnym przeznaczeniu
- Linie wydzielenia wewnętrznego
- Projektowany ciek otwarty