

**ISTNIEJĄCY STAN ŚRODOWISKA PRZYRODNICZEGO W OBSZARZE OBJĘTYM PROJEKTEM MIEJSCOWEGO PLANU ZAGOSPODAROWANIA PRZESTRZENNEGO CZĘŚCI OSIEDLI DOJLIDY I SKORUPY W BIAŁYMSTOKU W REJONIE ULIC DOJLIDY FABRYCZNE I KS. S. SUCHOWOLCA - ETAP II - ZAŁĄCZNIK NR 1
SKALA 1 : 6 000**



OBSZARY PRZYRODNICZE TWORZĄCE PODSTAWOWY SYSTEM PRZYRODNICZY ORAZ TERENY AKTYWNE BIOLOGICZNE - stan istniejący

- Zbiorowisko leśne
- Ogród działkowy
- Teren z zaawansowaną sukcesją leśną
- Teren o wysokiej bioróżnorodności
- Nawierzchnia trawiasta, zieleń towarzysząca zabudowie i ciągom komunikacyjnym
- Tereny zieleni urządzonej, parkowej
- Drzewa liściaste i iglaste z ewidencji gruntów (dane z 2022 r.)
- Morfologiczna dolina rzeczna - główny system korytarzy ekologicznych, teren z wysokim poziomem wód gruntowych (częściowo poddany degradacji w związku z wprowadzaniem zabudowy)
- Zbiornik wodny (w tym: poddawany likwidacji na terenie zakładu Biaform SA)
- Rzeki, ciekі, rowy melioracyjne
- Stanowisko występowania chronionych gatunków zwierząt, roślin i grzybów

TERENY ZURBANIZOWANE - stan istniejący

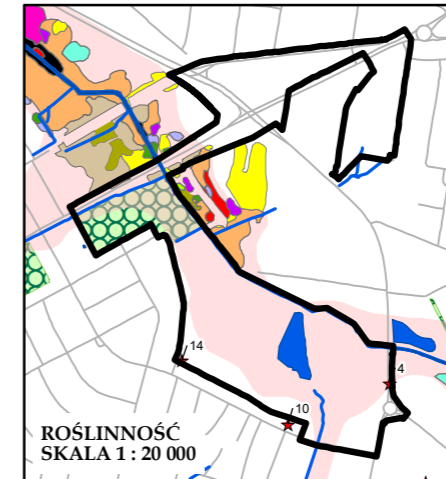
- Ulica
- Teren poddany przekształceniu, utwardzony, zabudowany lub pozbawiony roślinności
- Budynek

OBIEKTY I OBSZARY POTENCJALNYCH KONFLIKTÓW I ZAGROŻEŃ

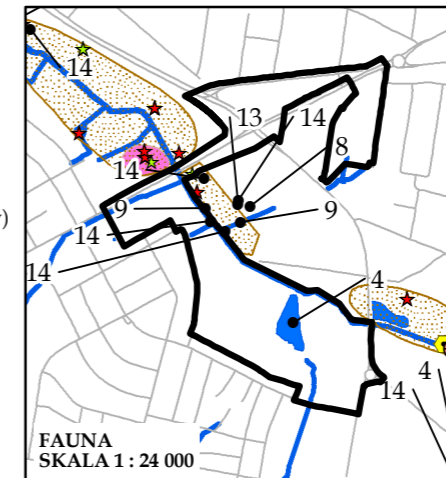
- Zasięg potencjalny zalewu dla wody stuletniej (p=1%) rzeki Białej
- Zasięg potencjalny zalewu dla wody 50-letniej (p=2%) rzeki Białej
- Linia elektroenergetyczna WN 110 kV
- Wylot kanalizacji deszczowej
- Stacja bazowa telefonii komórkowej
- Stacja paliw
- Zbiornik na nieczystości płynne (tzw. szambo)

OBIEKTY POPRAWIAJĄCE JAKOŚĆ ŻYCIA

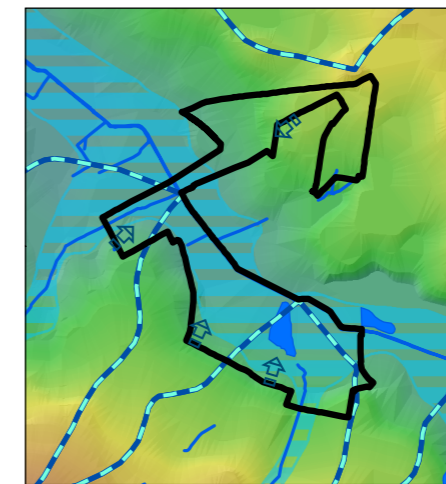
- Ekran akustyczny - zmniejsza uciążliwości akustyczne związane z ruchem komunikacyjnym



- Zbiorowiska leśne i zaroślowe**
- Grąd miodownikowy Melitti-Carpinetum
 - Łęg jesionowo-olszowy Fraxino-Alnetum
 - Ols porzeczkowy Ribeso nigri-Alnetum
- Zbiorowiska szuwarów, turzycowisk, zbiorowisk nitrofilnych i źródlisk**
- Szuwar palki wąskolistnej Typhetum angustifoliae
 - Szuwar oczerzetowy Scirpetum lacustris
 - Szuwar mанны mielec Glycerietum maximae
 - Szuwar turzycy zaostrojonej Caricetum gracilis
 - Szuwar turzycy błotnej Caricetum acutiformis
 - Zbiorowisko z pokrywają zycząją Urtica dioica
- Zbiorowiska naturalnych i kośnych łąk oraz pastwisk**
- Ziolorośla wiązkowki błotnej i kozłka lekarskiego Valeriano-Filipenduletum
- Zbiorowiska wybitnie antropogeniczne**
- Antropogeniczne nitrofilne zbiorowiska terenów uprawnych i ruderalnych z klas: Stellarieta mediae, Epilobietea angustifoliae, Artemisietea vulgaris
- Stanowisko występowania gatunków porostów**
- 4 - mąkla tamiowa Evernia prunastri
 - 10 - płucnica zielonawa Cetraria chlorophylla
 - 14 - przylepka okopona Melanelia fuliginosa
- Pozostałe oznaczenia**
- Ogród działkowy
 - Morfologiczna dolina rzeczna



- PLĄZY ochrona ścisła lub częściowa**
- 4 - ropucha szara Bufo bufo
 - 8 - żaba jeziorkowa Pelophylax lessonae
 - 9 - żaba moczarowa Rana arvalis
 - 13 - żaby brunatne
 - 14 - żaby zielone
- GADY**
- jaszczurka zwinka/żyworodna Lacerta agilis/Zootoca vivipara (ochr. częściowa)
- SSAKI**
- zając szarak Lepus europaeus
 - bóbr europejski Castor fiber (ochr. częściowa)
 - lis Vulpes vulpes
- MOTYLE**
- czerwończyk nieparek Lycaena dispar (ochr. ścisła)
 - pozostałe gatunki motyli
- zasięg ciągły wyst. rojnika morfeusza Heteropterus morpheus**
- zasięg ciągły wyst. czerwończyka niepareka Lycaena dispar**
- POZOSTAŁE INFORMACJE**
- zbiornik wodny
 - rzeki, ciekі, rowy melioracyjne



- HIPSOMETRIA SKALA 1 : 25 000**
- Wysokość terenu:**
- 175 m.n.p.m.
 - 112 m.n.p.m.
- Teren morfologicznej doliny rzecznej
 - Zbiorniki wodne (częściowo ulegające likwidacji)
 - Dział wodny
 - Rzeki, ciekі, rowy melioracyjne
 - Kierunek splotywu wód w przypowierzchniowych warstwach gruntu



- PRZYDATNOŚĆ GRUNTÓW DO ZABUDOWY SKALA 1 : 20 000**
- Głębokość występowania pierwszego poziomu wody od powierzchni terenu:**
- 0 - 1 m
 - 1 - 2 m
 - 2 - 4 m
 - 4 - 6 m
- Tereny o niekorzystnych warunkach fizjograficznych do zabudowy
 - Tereny o średnio korzystnych warunkach fizjograficznych do zabudowy