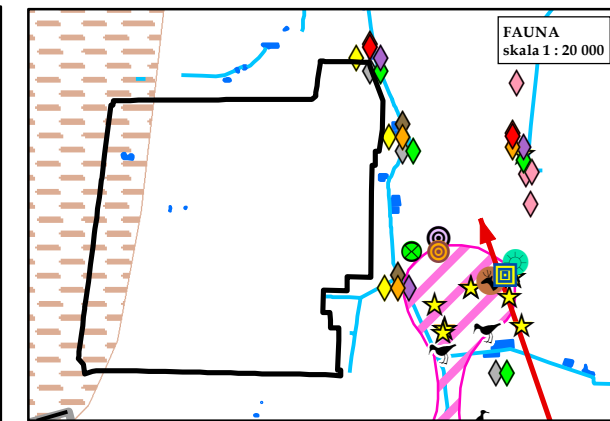
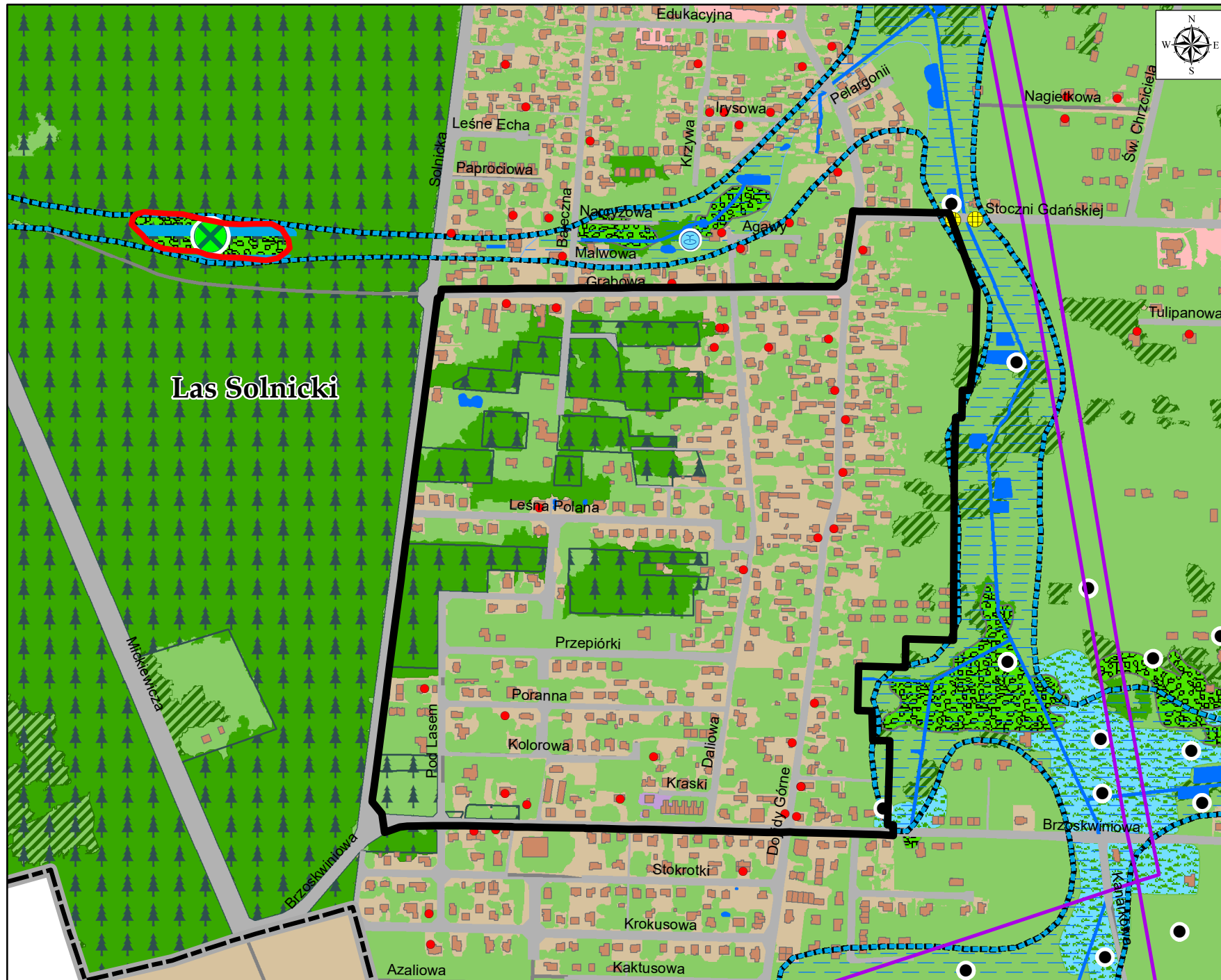
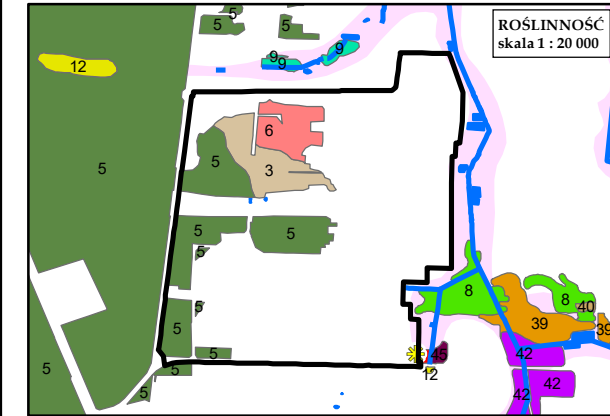


ISTNIEJĄCY STAN ŚRODOWISKA PRZYRODNICZEGO W GRANICACH PROJEKTU MIEJSCOWEGO PLANU ZAGOSPODAROWANIA PRZESTRZENNEGO CZĘŚCI OSIEDLA DOJLIDY GÓRNE W BIAŁYMSTOKU (W REJONIE ULIC DALIOWEJ I LEŚNA POLANA)
SKALA 1 : 7 000

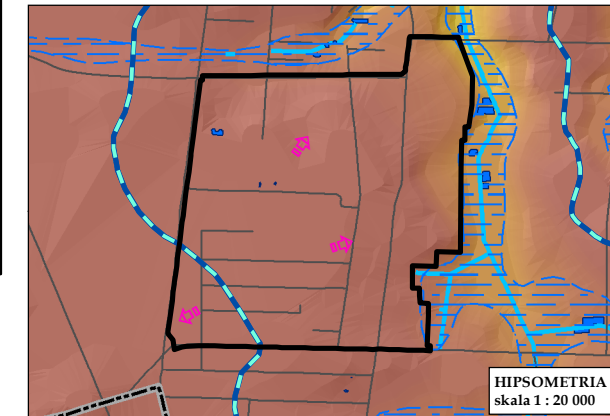


- Rzeki, cieki, rowy melioracyjne
 - Istniejące zbiorniki wodne
 - Drogi przemieszczania się gatunków w mieście
- STANOWISKA SSAKÓW**
- sarna *Capreolus capreolus*
 - lis *Vulpes vulpes*
 - wydra europejska *Lutra lutra*
 - dzik *Sus scrofa*
 - bóbr europejski *Castor fiber*
 - zasięg występowania jeża wschodniego *Erinaceus roumanicus*
- STANOWISKA OWADÓW**
- zasięg występowania czerwończyka nieparka *Lycena dispar* (gat. chroniony)
 - pozostałe gatunki motyli (*Lycena alciphron*, *Lycena hippothoe*, *Cyaniris semiargus*, *Polymmatius amandus*, *Melitaea athalia*, *Melanargia galathea*)

- STANOWISKA PTAKÓW**
- gąsiorek *Lanius collurio* (gat. chroniony)
 - derkacz *Crex crex* (gat. chroniony)
- STANOWISKA GADÓW**
- jaszczurka zwinka i żyworódka *Lacerta agilis/vivipara*
- STANOWISKA PŁAZÓW**
- żaba trawna *Rana temporaria*
 - grzebiuszka ziemna *Pelobates fuscus*
 - żaba moczarowa *Rana arvalis*
 - żaby zielone
 - żaby brunatne
- STANOWISKA WYBITYCH**
- rzekotka drzewna *Hyla arborea*
 - ropucha szara *Bufo bufo*
 - żaba jeziorkowa *Pelophylax lessonae*



- TYPY ZBIOROWISK ROŚLINNYCH (2011 r., 2012 r.)**
- Zbiorowiska leśne i zaroślowe**
- Bór mieszany sosnowo-dębowy *Quercus-Pinetum* (3)
 - Grąd typowy *Tilio - Carpinetum typicum* (5)
 - Grąd czyścowy *Tilio-Carpinetum stachyetosum* (6)
 - Łęg wierzbowy *Salicetum albae* (8)
 - Łęg olszowo-jesionowy *Fraxino - Alnetum* (9)
 - Brzezina bagienna *Dryopteridi thelypterid-Betuletum pubescentis* (12)
- Zbiorowiska naturalnych i kośnych łąk oraz pastwisk**
- Ziolorośla *Valeriano-Filipenduletum* (39)
 - Zmiennowilgotne łąki sitowe *Junco-Molinietum* (40)
 - Eutroficzna łąka wilgotna *Angelico-Cirsietum oleracei* (42)
 - Pastwisko sitowe *Epilobio-Juncetum effusi* (45)
 - Zespół sitowia leśnego *Scirpetum silvatici* (46)
- Pozostałe zbiorowiska wybitnie antropogeniczne w dolinach rzecznych - nie klasyfikowane**
- Stanowisko kukulki (storczyka) szerokolistej *Dactylorhiza majalis* (gat. chroniony)

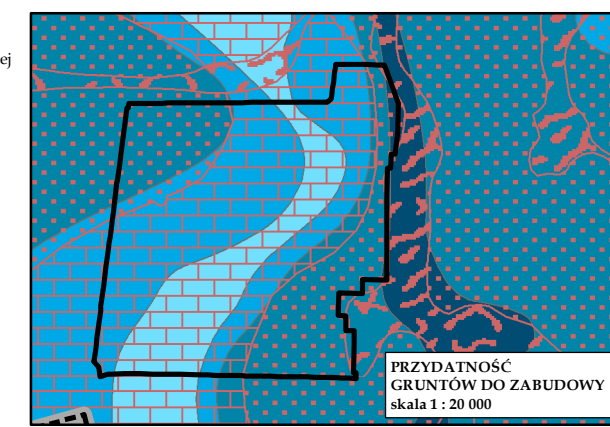


- Wysokość terenu:**
- 175 m n.p.m.
 - 112 m n.p.m.
- Morfologiczna dolina rzeczna
 - Istniejące zbiorniki wodne, stawy
 - Rzeki, cieki, rowy melioracyjne
 - Działy wodne wyznaczające zlewnie topograficzne
 - Kierunek spływu wód w przypowierzchniowych warstwach gruntu

- OBJAŚNIENIA ZNAKÓW I KOLORÓW**
- Granica opracowania
- OBSZARY PRZYRODNICZE TWORZĄCE PODSTAWOWY SYSTEM PRZYRODNICZY ORAZ TERENY AKTYWNE BIOLOGICZNIE - stan istniejący**
- Sukcesja roślinności drzewiastej
 - Zbiorowiska leśne
 - Nawierzchnia trawiasta oraz zieleń towarzysząca zabudowie
 - Zbiorowiska wilgotne (olсы i łęgi)
 - Grunty leśne wg ewidencji gruntów
 - Projektowana forma ochrony przyrody

- Tereny zalewowe i podmokłe dolin rzecznych z naturalnymi ekosystemami (zbiorowiska kośnych łąk, pastwisk oraz szuwarów) do wykorzystania w charakterze zieleni urządzonej
 - Morfologiczna dolina rzecznej - główny system korytarzy ekologicznych, postulowany maksymalny zasięg terenów zurbanizowanych
 - Istniejące zbiorniki wodne, stawy
 - Rzeki, cieki, rowy melioracyjne
 - Wypływy wód podziemnych: źródła, mlaki, wysięki
 - Stanowiska chronionych i rzadkich gatunków zwierząt, roślin i grzybów
- OBIEKTY I OBSZARY POTENCJALNYCH KONFLIKTÓW I ZAGROZEŃ**
- Tereny nieprzydatne do zabudowy ze względu na występowanie nienośnych gruntów mineralno-organicznych i wysoki poziom wód gruntowych (0 - 2 m p.p.t.)
 - Tereny jak wyżej, ale z wysokim poziomem wód gruntowych (0 - 1 m p.p.t.) i występowaniem gruntów organicznych
 - Linie elektroenergetyczne wysokiego napięcia 110 kV - źródło promieniowania elektromagnetycznego

- Zbiorniki na nieczystości płynne (tzw. szamba)
 - Wyloty kanalizacji deszczowej
- TERENY ZURBANIZOWANE - stan istniejący**
- Teren zabudowy usługowej
 - Teren zabudowy produkcyjnej i usługowo-produkcyjnej
 - Pozostałe tereny zurbanizowane, utwardzone
 - Budynki
 - Tereny dróg
- POZOSTAŁE INFORMACJE**
- Działki ewidencyjne



- Głębokość występowania pierwszego poziomu wody od powierzchni terenu:**
- 0 - 1 m
 - 1 - 2 m
 - 2 - 4 m
 - 4 - 6 m
- Tereny o niekorzystnych warunkach fizjograficznych do zabudowy
 - Tereny o średnio korzystnych warunkach fizjograficznych do zabudowy
 - Tereny o dobrych warunkach fizjograficznych do zabudowy