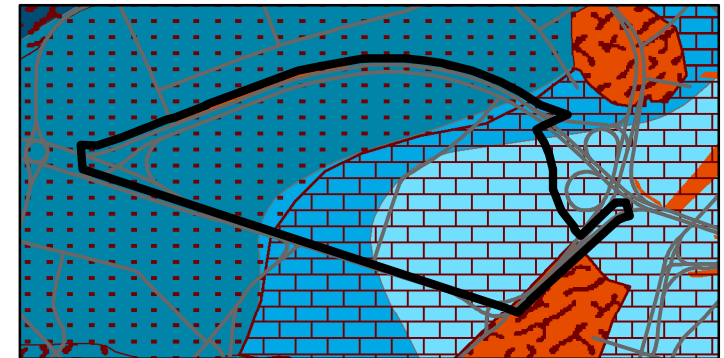
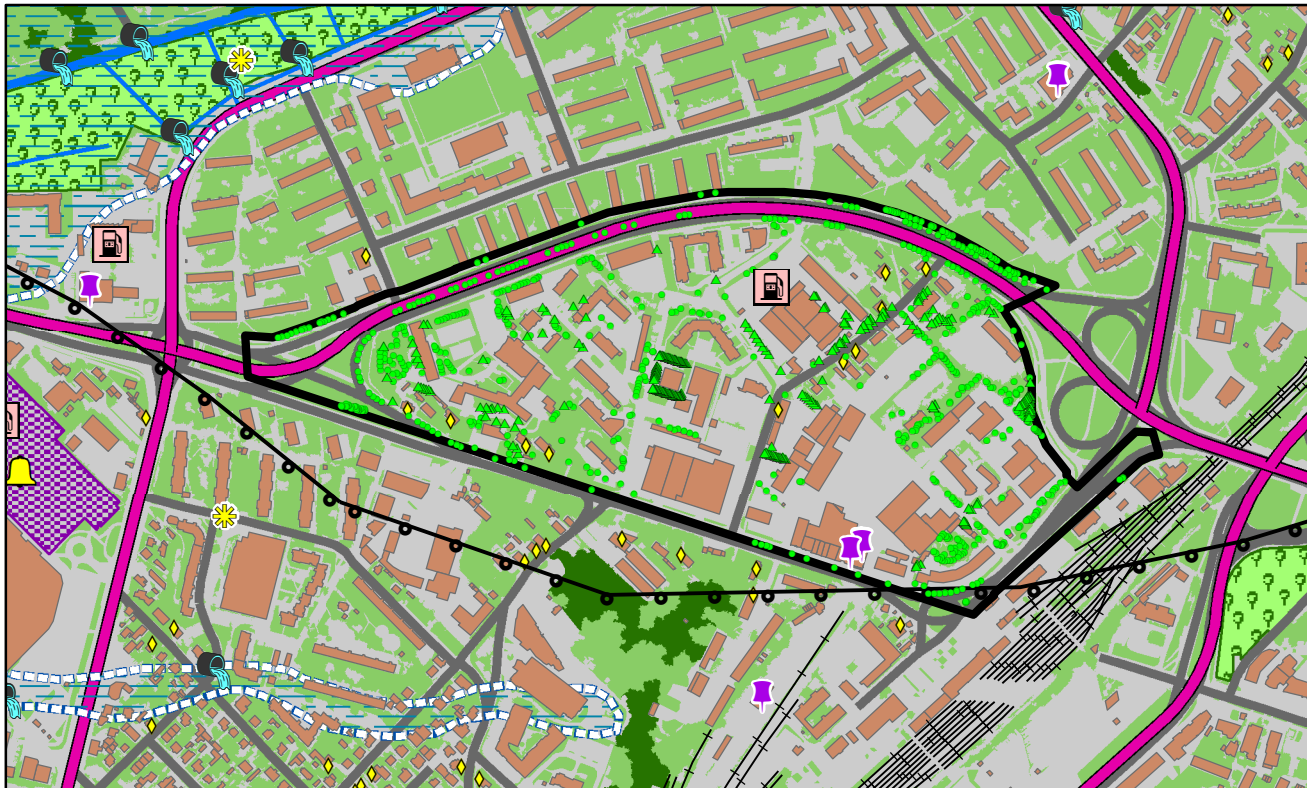
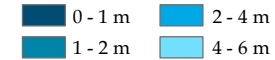


ISTNIEJĄCY STAN ŚRODOWISKA PRZYRODNICZEGO W OBSZARZE OBJĘTYM PROJEKTEM MIEJSCOWEGO PLANU ZAGOSPODAROWANIA PRZESTRZENNEGO CZĘŚCI OSIEDLA ANTONIUK W BIAŁYMSTOKU W REJONIE ULIC ALEI SOLIDARNOŚCI I ZWYCIEŚTWA - ZAŁĄCZNIK NR 1
SKALA 1 : 9 000



PRZYDATNOŚĆ GRUNTÓW DO ZABUDOWY
skala 1 : 15 000

Głębokość występowania pierwszego poziomu wody od powierzchni terenu:



- Tereny o niekorzystnych warunkach fizjograficznych do zabudowy
- Tereny o średnio korzystnych warunkach fizjograficznych do zabudowy
- Tereny o dobrych warunkach fizjograficznych do zabudowy
- Nieskonsolidowane grunty o charakterze nasypów gliniasto-gruzowych

LEGENDA

Granica opracowania

OBSZARY AKTYWNE BIOLOGICZNIE

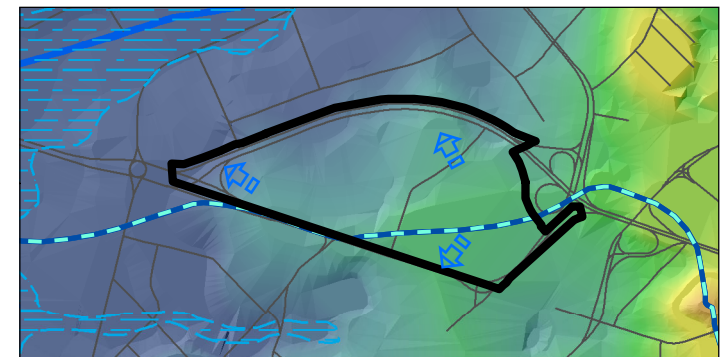
- Zielen osiedlowa, komunikacyjna oraz towarzysząca zabudowie
- Grupy i skupiska drzew
- Parki, skwery
- Morfologiczna dolina rzeczna pełniąca funkcję korytarza ekologicznego, która częściowo została poddana utwardzeniu, zabudowaniu
- Rzeka Biała i rowy melioracyjne
- Stanowisko przyłepki okopconej *Melanelia fuliginosa* (porost); gatunek nie objęty ochroną
- Drzewo iglaste wg ewidencji gruntów z 2022 r.
- Drzewo liściaste wg ewidencji gruntów z 2022 r.

TERENY ZURBANIZOWANE

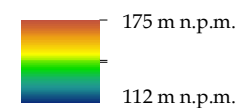
- Teren zabudowany, utwardzony lub pozbawiony roślinności (skumulowana liczba miejsc postojowych, niska retencja wodna)
- Budynek
- Droga

OBIEKTY I OBSZARY POTENCJALNYCH KONFLIKTÓW I ZAGROŻEŃ

- Zasięg leja depresyjnego spowodowanego eksploatacją wód podziemnych
- Linia kolejowa i bocznice kolejowe
- Ulica o dużym natężeniu ruchu, powodująca uciążliwości akustyczne
- Wylot kanalizacji deszczowej
- Stacja tankowania paliwa
- Stacja bazowa telefonii komórkowej - źródło promieniowania elektromagnetycznego
- Zbiornik szczelny na nieczystości płynne (tzw. szambo)
- Źródło hałasu przemysłowego (parking) wg Mapy akustycznej miasta Białegostoku z 2017 r.



HIPSOMETRIA
skala 1 : 20 000



- Teren morfologicznej doliny rzecznej
- Działy wodne
- Rzeka Biała
- Kierunek splywu wód powierzchniowych