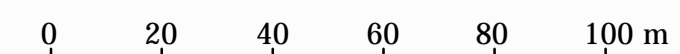
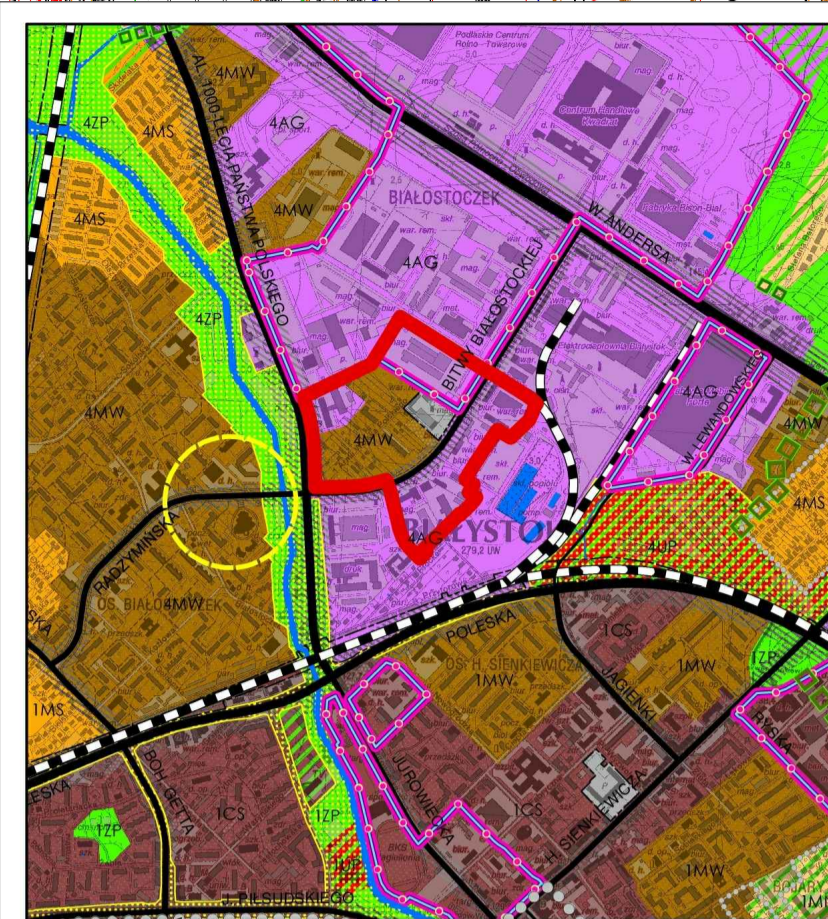
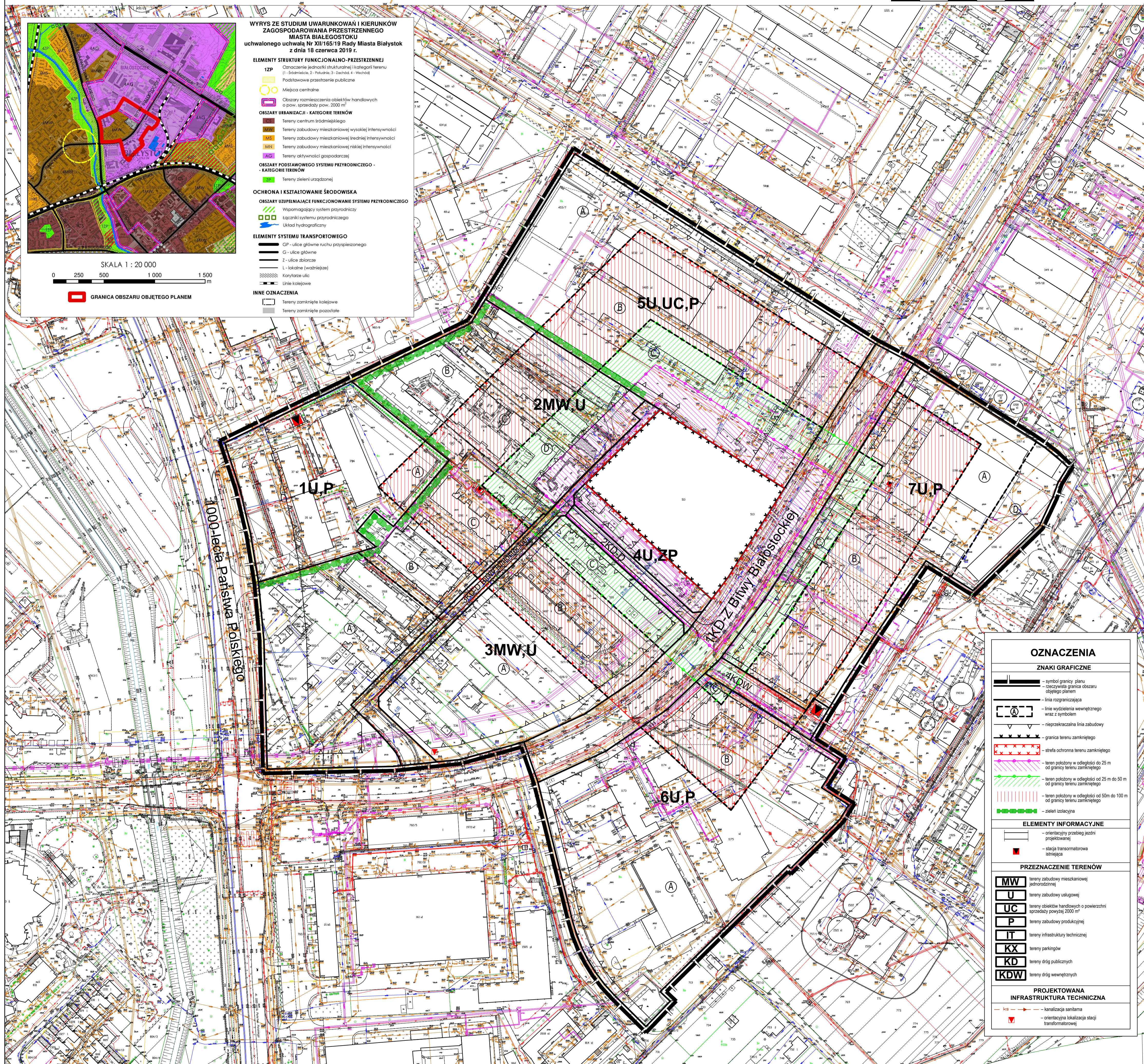


# MIEJSCOWY PLAN ZAGOSPODAROWANIA PRZESTRZENNEGO CZĘŚCI OSIEDLA BIAŁOSTOCZEK W BIAŁYMSTOKU W REJONIE ULIC BITWY BIAŁOSTOCKIEJ I KOMBATANTÓW

SKALA 1:1000



Załącznik Nr 1  
do uchwały Nr .....  
Rady Miasta Białystok  
z dnia .....



GRANICA OBSZARU OBJĘTEGO PLANEM

WYRYS ZE STUDIUM UWARUNKOWAŃ I KIERUNKÓW ZAGOSPODAROWANIA PRZESTRZENNEGO MIASTA BIAŁYSTOKU uchwalonego uchwałą Nr XII/165/19 Rady Miasta Białystok z dnia 18 czerwca 2019 r.

**ELEMENTY STRUKTURY FUNKCJONALNO-PRZESTRZENNEJ**

**IZP** Oznaczenie jednostki strukturalnej i kategorii terenu  
1 - składowa, 2 - funkcja, 3 - intensywność  
Podstawowe przeznaczenie publiczne

Miejscowe centra

Obszary rozmieszczenia obiektów handlowych o pow. sprzedaży pow. 2000 m<sup>2</sup>

**OSZARY URBANIZACJI - KATEGORIE TERENÓW**  
Tereny centrum śródmiejskiego  
Tereny zabudowy mieszkaniowej wysokiej intensywności  
Tereny zabudowy mieszkaniowej średniej intensywności  
Tereny zabudowy mieszkaniowej niskiej intensywności  
Tereny aktywności gospodarczej

**OSZARY PODSTAWOWEGO SYSTEMU PRZYRODNICZEGO - KATEGORIE TERENÓW**  
Tereny zieleni urządzonej

**OCHRONA I KSZTAŁTOWANIE ŚRODOWISKA**

**OSZARY WSPOMAGAJĄCE FUNKCJONOWANIE SYSTEMU PRZYRODNICZEGO**  
Wspomagający system przyrodniczy  
Łączniki systemu przyrodniczego  
Układ hydrograficzny

**ELEMENTY SYSTEMU TRANSPORTOWEGO**  
GP - ulice główne ruchu przyspieszonego  
G - ulice główne  
Z - ulice zbiorcze  
L - lokale (wzajemne)  
Korytarze ulic  
Linie kolejowe

**INNE OZNACZENIA**  
Tereny zamknięte kolejowe  
Tereny zamknięte pozostałe

**OZNACZENIA**

**ZNAKI GRAFICZNE**

- symbol granicy planu
- rzeczywista granica obszaru objętego planem
- linia rozgraniczająca
- linia wydzielenia wewnętrznego wraz z symbolem
- nieprzekraczalna linia zabudowy
- granica terenu zamkniętego
- strefa ochronna terenu zamkniętego
- teren pokłobny w odległości od 25 m od granicy terenu zamkniętego
- teren pokłobny w odległości od 25 m do 50 m od granicy terenu zamkniętego
- teren pokłobny w odległości od 50 m do 100 m od granicy terenu zamkniętego
- zieleni izolacyjna

**ELEMENTY INFORMACYJNE**

- orientacyjny przebieg jasny projektowanej
- stacja transformatorowa istniejąca

**PRZEZNACZENIE TERENÓW**

MW	tereny zabudowy mieszkaniowej jednorodzinnej
U	tereny zabudowy usługowej
UC	tereny obiektów handlowych o powierzchni sprzedaży powyżej 2000 m <sup>2</sup>
P	tereny zabudowy produkcyjnej
IT	tereny infrastruktury technicznej
KX	tereny parkingów
KD	tereny dróg publicznych
KDW	tereny dróg wewnętrznych

**PROJEKTOWANA INFRASTRUKTURA TECHNICZNA**

- kanalizacja sanitarna
- orientacyjna lokalizacja stacji transformatorowej