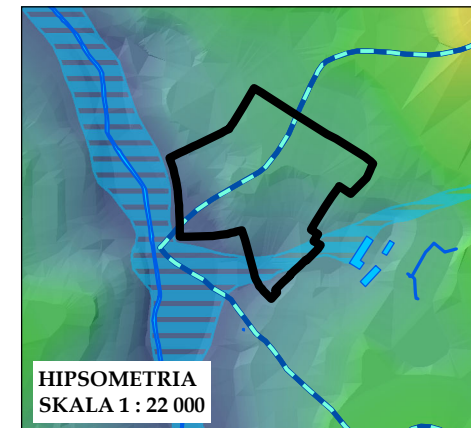
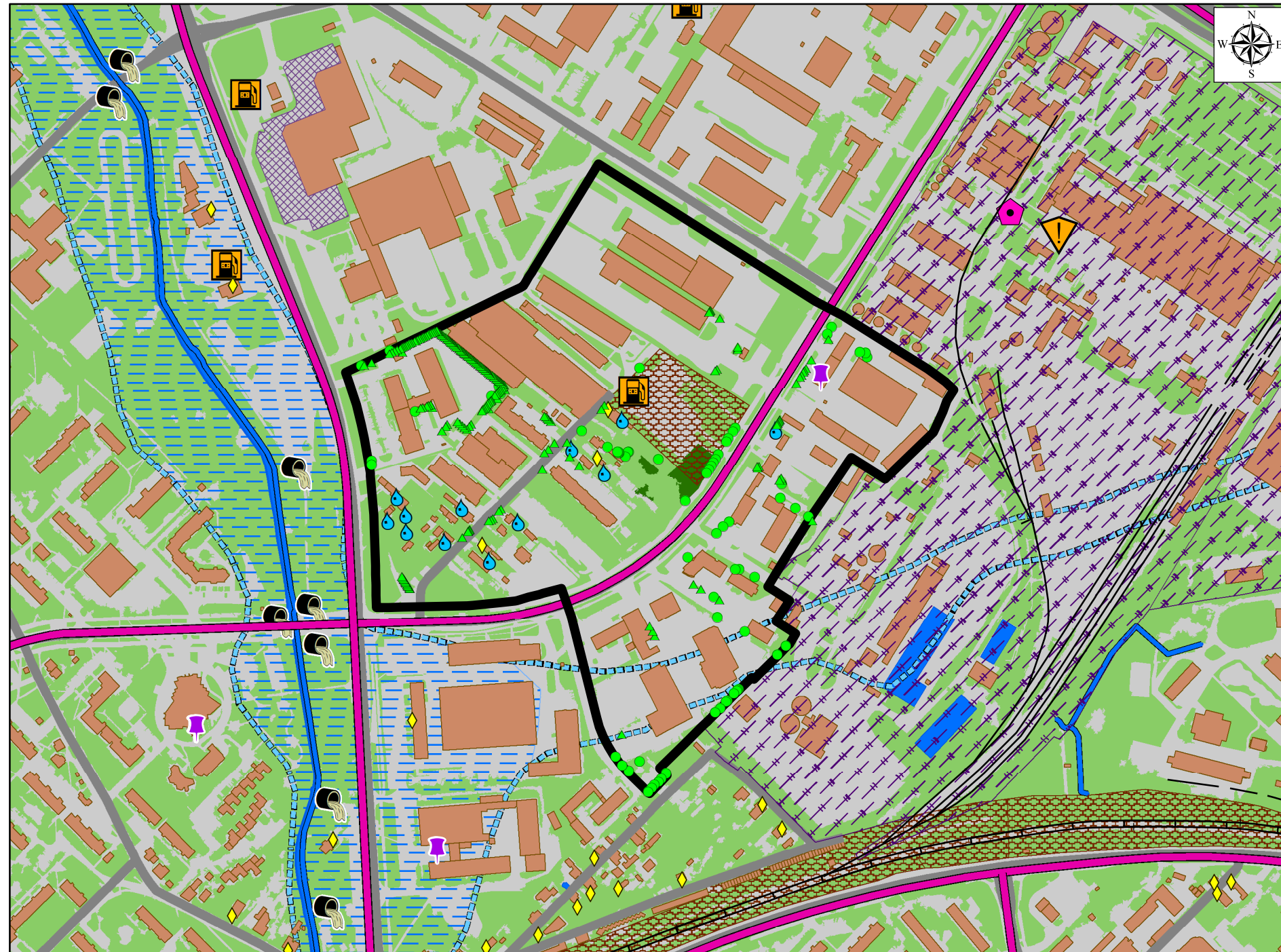
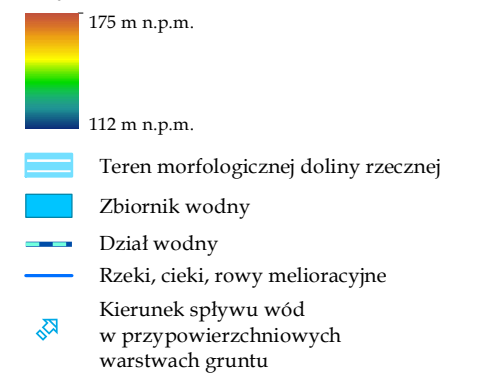


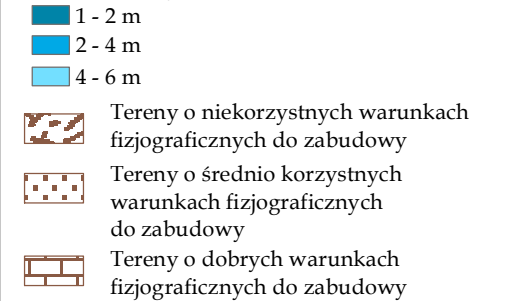
**ISTNIEJĄCY STAN ŚRODOWISKA PRZYRODNICZEGO W OBSZARZE OBJĘTYM PROJEKTEM MIEJSCOWEGO PLANU ZAGOSPODAROWANIA PRZESTRZENNEGO CZĘŚCI OSIEDLA BIAŁOSTOCZEK W BIAŁYMSTOKU W REJONIE ULIC BITWY BIAŁOSTOCKIEJ I KOMBATANTÓW - ZAŁĄCZNIK NR 1  
SKALA 1 : 5 000**



**Wysokość terenu:**



**Głębokość występowania pierwszego poziomu wody od powierzchni terenu:**



**LEGENDA**

- Granica opracowania
- Teren z zaawansowaną sukcesją leśną, grupy drzew
- Nawierzchnia trawiasta, zielen towarzysząca zabudowie i ciągom komunikacyjnym
- Zbiornik wodny, przemysłowy
- Rzeki, ciekły, rowy melioracyjne
- Morfologiczna dolina rzeczna - korytarz ekologiczny w skali miasta, teren okresowo podmokły (częściowo zabudowany, przekształcony z zakłóconymi funkcjami ekologicznymi)
- Pojedyncze drzewo liściaste (wg ewidencji z 2021 r.)
- Pojedyncze drzewo iglaste (wg ewidencji z 2021 r.)
- TERENY ZURBANIZOWANE - stan istniejący**
- Teren poddany przekształceniu, utwardzony, zabudowany, pozbawiony roślinności
- Teren zamknięty
- Budynki
- Ulice
- OBIEKTY I OBSZARY POTENCJALNYCH KONFLIKTÓW I ZAGROZEŃ**
- Teren Elektrociepłowni Białystok (ENEA Ciepło Sp. z o. o.)
- Parking przy obiekcie usługowym (źródło hałasu)
- Teren okresowo podmokły (poziom wód gruntowych zależny od opadów atmosferycznych)
- Droga o dużym natężeniu ruchu
- Linia kolejowa oraz dawna bocznic kolejowa
- Zakład emitujący hałas i zanieczyszczenia do środowiska
- Zakład - potencjalny sprawca awarii, stosujący i magazynujący znaczne ilości substancji niebezpiecznych
- Magazyn paliw ciekłych, stacja tankowania
- Wylot kanalizacji deszczowej
- Stacja bazowa telefonii komórkowej (źródło promieniowania elektromagnetycznego)
- Zbiornik na nieczystości płynne (tzw. szambo)
- Studnie wg ewidencji gruntów