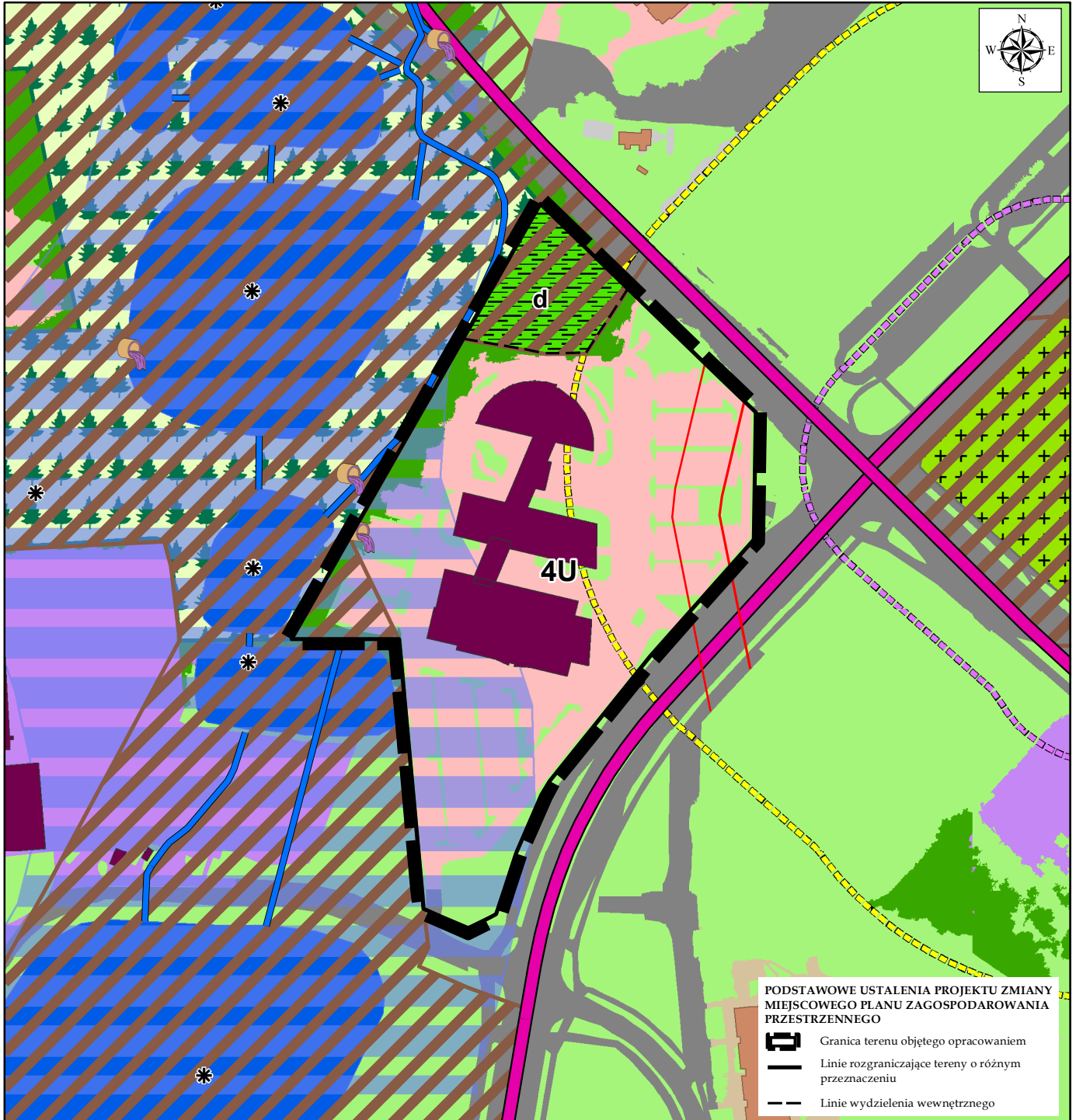


PROGNOZA ODDZIAŁYWANIA NA ŚRODOWISKO PROJEKTU ZMIANY MIEJSCOWEGO PLANU ZAGOSPODAROWANIA PRZESTRZENNEGO CZĘŚCI OSIEDLA DOJLIDY W BIAŁYMSTOKU (REJON ULIC: KS. S. SUCHOWOLCA I J. KURONIA) - ETAP III - ZAŁĄCZNIK 2

SKALA 1 : 2 500



PODSTAWOWE USTALENIA PROJEKTU ZMIANY MIEJSCOWEGO PLANU ZAGOSPODAROWANIA PRZESTRZENNEGO

- Granica terenu objętego opracowaniem
- Linie rozgraniczające tereny o różnym przeznaczeniu
- Linie wydzielenia wewnętrznego

LEGENDA

OBSZARY PRZYRODNICZE ORAZ TERENY AKTYWNE BIOLOGICZNIE - stan istniejący

- Obszar podstawowego systemu przyrodniczego (wyzn. na podst. Studium uwarunkowań i kierunków zagospodarowania przestrzennego miasta Białegostoku)
- Istniejący grunt leśny, który uzyskał zgodę Marszałka Województwa Podlaskiego na zmianę przeznaczenia na cele nieleśne podczas poprzedniej procedury planistycznej w obrębie tego terenu (utrzymana w proj. zm. mpzp funkcja terenu zieleni urządzonej)
- Zbiorowiska leśne i zaroślowe oraz teren z zaawansowaną sukcesją leśną
- Nawierzchnia trawiasta oraz zieleni towarzysząca zabudowie i ciągom komunikacyjnym
- Park Lubomirskich (teren rekreacyjno-wypoczynkowy)
- Cmentarz parafii pw. Proroka Eliasza

- Morfologiczna dolina rzeczna jako lokalny korytarz ekologiczny; teren z wysokim poziomem wód gruntowych, okresowo podmokły
 - Zbiorniki wodne, stawy
 - Cieki, rowy melioracyjne
 - Stanowisko występowania chronionych gatunków zwierząt i roślin
- TERENY ZURBANIZOWANE - stan istniejący**
- Teren zabudowy mieszkaniowej wielorodzinnej
 - Teren zabudowy usługowej
 - Teren zabudowy usługowo-produkcyjnej i produkcyjnej
 - Inne tereny utwardzone, nasypy
 - Droga
 - Budynek

OBIEKTY I OBSZARY POTENCJALNYCH KONFLIKTÓW I ZAGROZEŃ

- Droga o dużym natężeniu ruchu (powodująca uciążliwość akustyczną)
- Budynek zaburzający drożność korytarza ekologicznego - doliny rzecznej
- Wylot kanalizacji deszczowej do odbiorników
- Linia elektroenergetyczna wysokiego napięcia 110 kV
- Strefa techniczna o szerokości po 20 m obustronnie od osi linii elektroenergetycznej WN 100 kV (określona w obowiązującym mpzp)
- Strefa sanitarna w odległości 150 m od terenu cmentarnego przy ul. ks. S. Suchowolca parafii pw. Proroka Eliasza (określona w obow. mpzp)
- Strefa sanitarna w odległości 50 m od terenu cmentarnego parafii pw. Proroka Eliasza przy ul. ks. S. Suchowolca (określona w obow. mpzp)