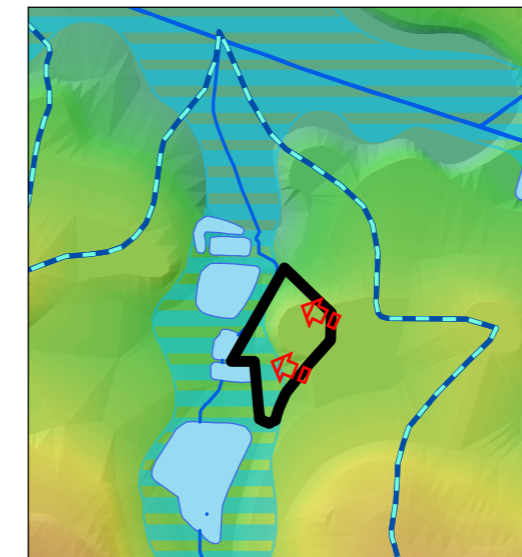


ISTNIEJĄCY STAN ŚRODOWISKA PRZYRODNICZEGO W OBSZARZE OBJĘTYM PROJEKTEM ZMIANY MIEJSCOWEGO PLANU ZAGOSPODAROWANIA PRZESTRZENNEGO CZĘŚCI OSIEDLA DOJLIDY W BIAŁYMSTOKU (REJON ULIC: KS. S. SUCHOWOLCA I J. KURONIA) - ETAP III - ZAŁĄCZNIK 1
SKALA 1 : 4 000



ROŚLINNOŚĆ
SKALA 1 : 8 000

- Zbiorowiska roślinności**
- Łęg olszowo - jesionowy Fraxino-Alnetum
 - Bór mieszany sosnowo-dębowy Quercus-Pinetum
 - Morfologiczna dolina rzeczna z antropogeniczną roślinnością
- Tereny zieleni**
- Cmentarz
 - Teren rekreacyjno-wypoczynkowy
 - Grunty leśne wg ewidencji gruntów
- Hydrografia**
- Zbiornik wodny
 - Rzeki, ciekі, strugi



HIPSOMETRIA
SKALA 1 : 15 000

- Wysokość terenu:**
-
- 175 m n.p.m.
 112 m n.p.m.
- Teren morfologicznej doliny rzecznej
 - Zbiornik wodny
 - Dział wodny
 - Rzeki, ciekі, strugi
 - Kierunek sypływu wód w przypowierzchniowych warstwach gruntu



PRZYDATNOŚĆ GRUNTÓW DO ZABUDOWY
SKALA 1 : 6 000

- Głębokość występowania pierwszego poziomu wody od powierzchni terenu:**
- 1 - 2 m
 - 0 - 1 m
- Tereny o niekorzystnych warunkach fizjograficznych do zabudowy
 - Tereny o średnio korzystnych warunkach fizjograficznych do zabudowy

LEGENDA

- Granica obszaru objętego opracowaniem
- OBSZARY PRZYRODNICZE ORAZ TERENY AKTYWNE BIOLOGICZNIE - stan istniejący**
- Grunty leśne
 - Zbiorowiska leśne i zaroślowe oraz teren z zaawansowaną sukcesją leśną
 - Nawierzchnia trawiasta, zieleń towarzysząca zabudowie i ciągom komunikacyjnym
 - Cmentarz
 - Park Lubomirskich - teren rekreacyjno-wypoczynkowy
 - Morfologiczna dolina rzeczna - główny system korytarzy ekologicznych, teren z wysokim poziomem wód gruntowych, okresowo podmokły
- Zbiornik wodny
 - Rzeki, ciekі, rowy melioracyjne
 - Stanowisko występowania rzadkich i chronionych gatunków zwierząt
- TERENY ZURBANIZOWANE - stan istniejący**
- Ulica
 - Teren poddany przekształceniu, utwardzony, pozbawiony roślinności
 - Budynek
- OBIEKTY I OBSZARY POTENCJALNYCH KONFLIKTÓW I ZAGROŻEŃ**
- Zakład produkcyjny będący źródłem hałasu
 - Droga o dużym natężeniu ruchu (źródło hałasu liniowego)
 - Wylot kanalizacji deszczowej do odbiorników
 - Szambo (zbiornik na nieczystości ciekłe)