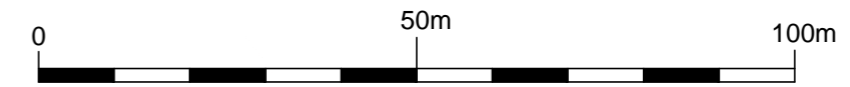


**ZMIANA MIEJSCOWEGO PLANU
ZAGOSPODAROWANIA PRZESTRZENNEGO CZĘŚCI
OSIEDLA DOJLIDY W BIAŁYMSTOKU (REJON ULIC:
KS. S. SUCHOWOLCA I J. KURONIA) - ETAP III**
skala 1:1000

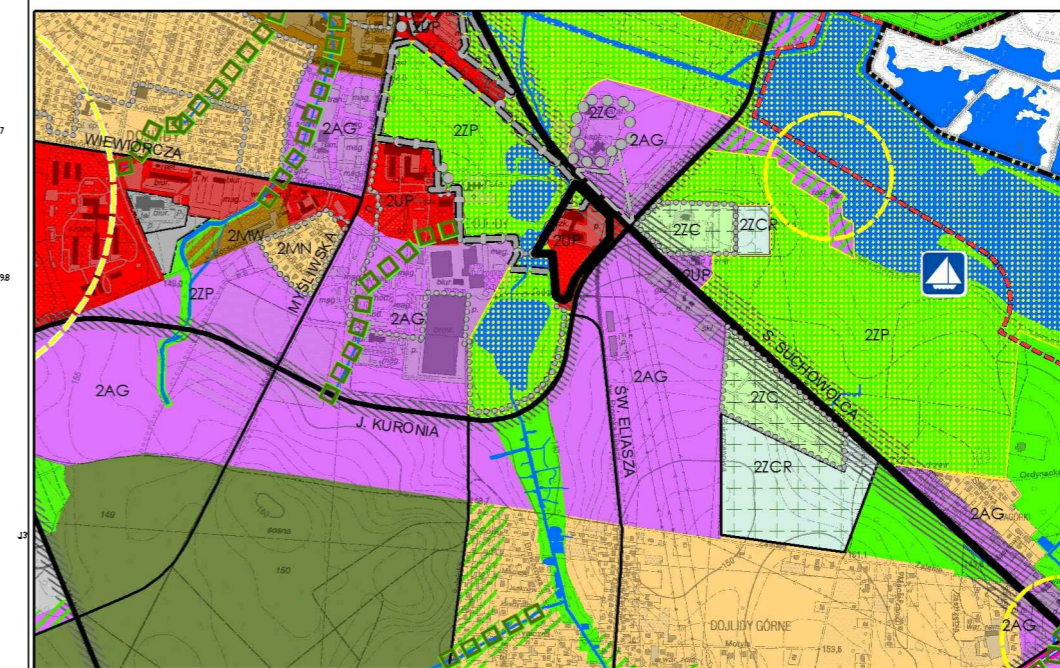


OZNACZENIA

- OZNACZENIE GRANICY PLANU OBOWIĄZUJĄCEGO
- OZNACZENIE GRAFICZNE GRANICY ZMIANY PLANU
- RZECZYWISTA GRANICA OBSZARU OBJĘTEGO ZMIANĄ PLANU
- LINIE ROZGRANICZAJĄCE
- LINIE WYDZIELENIA WEWNĘTRZNEGO WRAZ Z SYMBOLEM
- OZNACZENIE GRAFICZNE GRANICY PLANU OBOWIĄZUJĄCEGO
- LINIE ZABUDOWY NIEPRZEKACZALNE
- GRANICA STREFY OCHRONNEJ O SZEROKOŚCI 150 M OD GR. CMENTARZA
- STREFA TECHNICZNA LINII ELEKTROENERGETYCZNYCH 110 kV
- ISTN. LINIA ELEKTROENERGETYCZNA 110 kV
- ISTN. STACJA TRANSFORMATOROWA

**WYRYS ZE STUDIUM UWARUNKOWAŃ I KIERUNKÓW
ZAGOSPODAROWANIA PRZESTRZENNEGO MIASTA
BIAŁEGOSTOKU**

uchwalonego uchwałą Nr XII/165/19 Rady Miasta Białystok
z dnia 18 czerwca 2019 r.



ELEMENTY STRUKTURY FUNKCJONALNO-PRZESTRZENNEJ

1ZP Oznaczenie jednostki strukturalnej i kategorii terenu
(1 - Śródmieście, 2 - Południe, 3 - Zachód, 4 - Wschód)

Podstawowe przestrzenie publiczne

OBSZARY URBANIZACJI - KATEGORIE TERENÓW

UH Tereny usług publicznych

AG Tereny aktywności gospodarczej

OBSZARY PODSTAWOWEGO SYSTEMU PRZYRODNICZEGO - KATEGORIE TERENÓW

ZP Tereny zieleni urządzonej

OCHRONA I KSZTAŁTOWANIE ŚRODOWISKA

Układ hydrograficzny

OBSZARY OCHRONY DZIEDZICTWA KULTUROWEGO

Strefa pełnej ochrony konserwatorskiej A

Strefa pośredniej ochrony konserwatorskiej B

Strefa ochrony ekspozycji E

Strefa ochrony krajobrazu K

ELEMENTY SYSTEMU TRANSPORTOWEGO

G - ulice główne

Z - ulice zbiorcze

Korytarze ulic