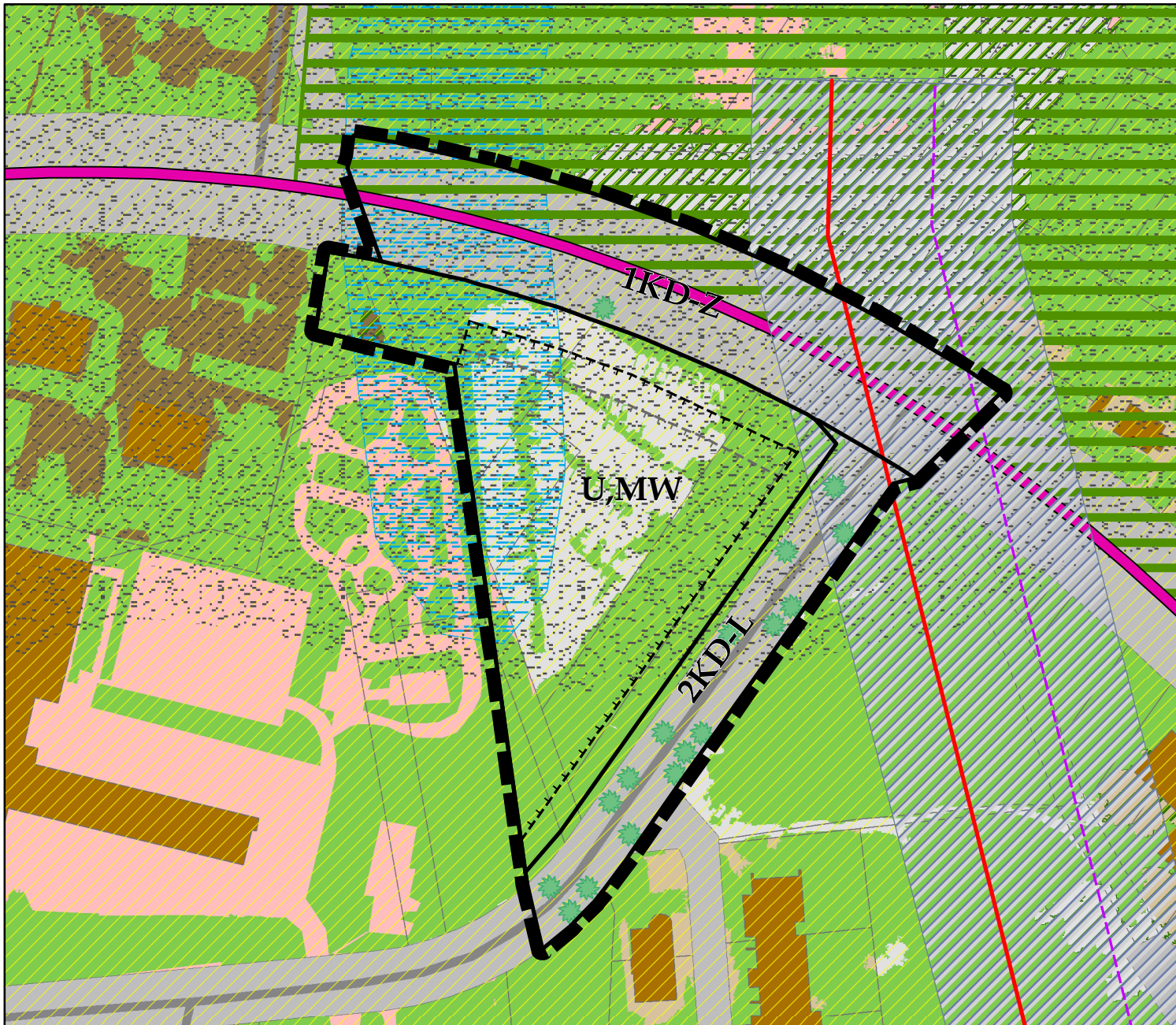


**PROGNOZA ODDZIAŁYWANIA NA ŚRODOWISKO PROJEKTU MIEJSCOWEGO PLANU ZAGOSPODAROWANIA PRZESTRZENNEGO  
CZĘŚCI OSIEDLA SŁONECZNY STOK W BIAŁYMSTOKU W REJONIE ULIC MARCZUKOWSKIEJ I STROMEJ  
SKALA 1 : 1 500**



**OBJAŚNIENIA ZNAKÓW I KOLORÓW**

**TERENY KSZTAŁTOWANIA SYSTEMU PRZYRODNICZEGO  
NA PODST. STUDIUM UWARUNKOWAŃ I KIERUNKÓW  
ZAGOSPODAROWANIA PRZESTRZENNEGO MIASTA BIAŁEGOSTOKU**

Wspomagający system przyrodniczy - obszar uzupełniający funkcjonowanie systemu przyrodniczego

**TERENY I OBIEKTY AKTYWNE BIOLOGICZNIE - stan istniejący**

Nawierzchnia trawiasta oraz zieleń towarzysząca zabudowie

Drobne powierzchniowo tereny leśne oraz tereny z zaawansowaną sukcesją leśną proponuje się do wykorzystania w charakterze urządzonej zieleni wysokiej

**OBIEKTY I OBSZARY POTENCJALNYCH KONFLIKTÓW I ZAGROŻEŃ**

Tereny o średnio korzystnych warunkach fizjograficznych do zabudowy, okresowo podmokłe

Indywidualne ujęcia wód

Zbiorniki na nieczystości płynne (tzw. szamba)

Linie elektroenergetyczne wysokiego napięcia 110 kV

Grunty dobrze przepuszczalne - gruboziarniste żwiry i piaski

**TERENY ZURBANIZOWANE - stan istniejący**

Teren zabudowy usługowej

Teren zabudowy mieszkaniowej jednorodzinnej

Teren zabudowy mieszkaniowej wielorodzinnej

Pozostałe tereny zurbanizowane, utwardzone

Budynki

Teren dróg

Jezdnie

**POZOSTAŁE INFORMACJE**

Działki ewidencyjne

**USTALENIA PLANISTYCZNE**

Granica terenu objętego projektem planu

Linie rozgraniczające terenów o różnym przeznaczeniu

Nieprzekraczalna linia zabudowy

Nieprzekraczalna linia zabudowy mieszkaniowej wielorodzinnej

Drzewa wartościowe wskazane do zachowania

Projektowana linia energetyczna 110 kV

Strefa techniczna wzdłuż napowietrznych linii elektroenergetycznych wysokiego napięcia