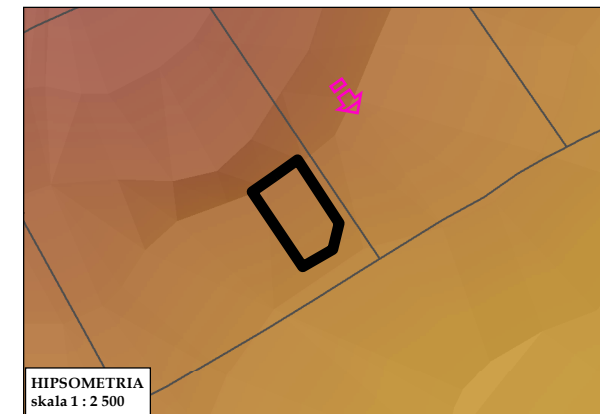
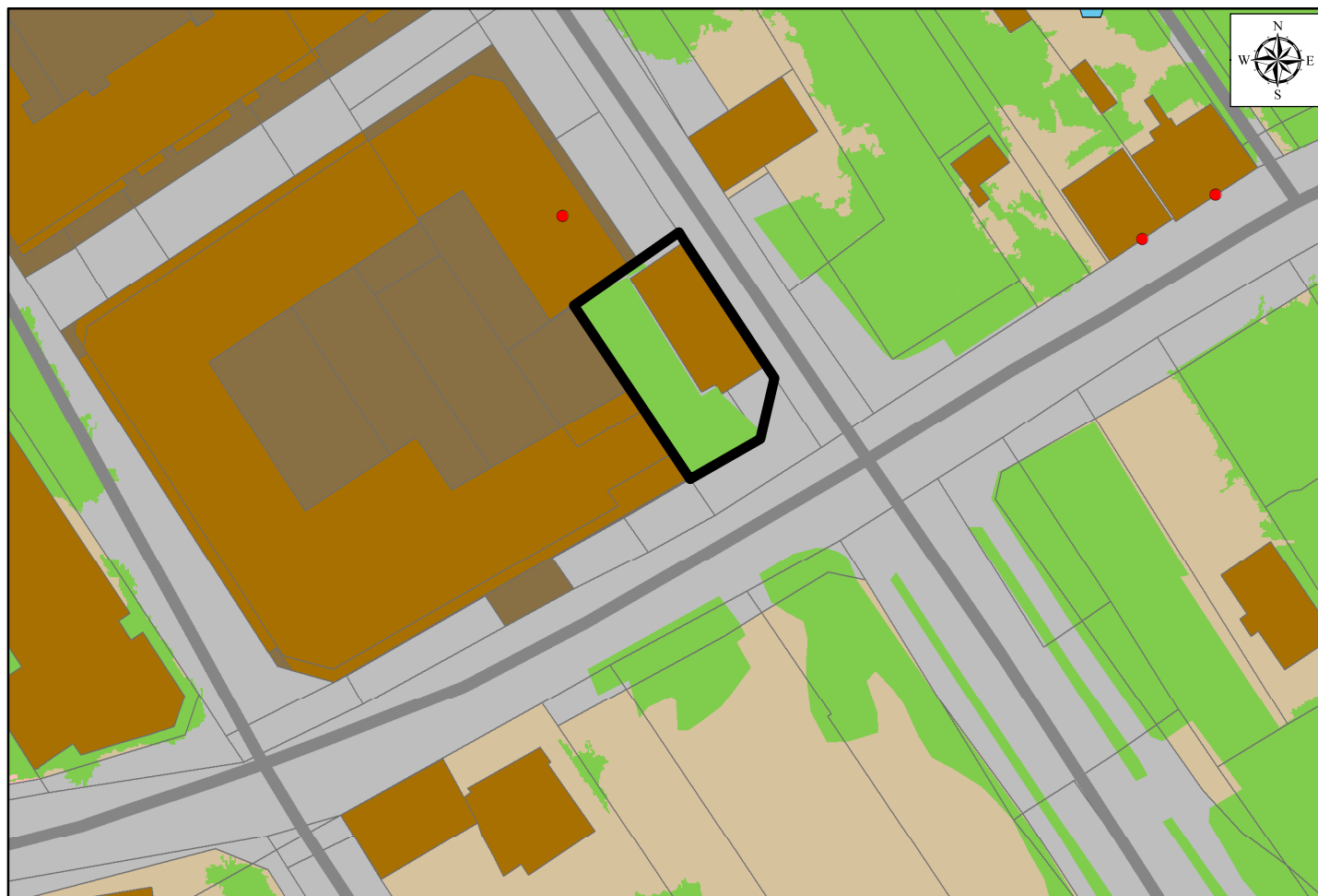
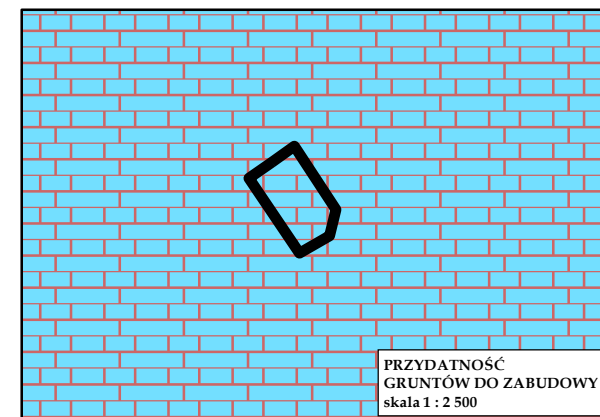


ISTNIEJĄCY STAN ŚRODOWISKA PRZYRODNICZEGO W GRANICACH PROJEKTU ZMIANY MIEJSCOWEGO PLANU ZAGOSPODAROWANIA PRZESTRZENNEGO CZĘŚCI OSIEDLI CENTRUM I PRZYDWORCOWE W BIAŁYMSTOKU (REJON UL. MŁYNOWEJ I CIESZYŃSKIEJ) - etap I
SKALA 1 : 1 000



Wysokość terenu:
175 m n.p.m.
112 m n.p.m.

Kierunek splywu wód w przypowierzchniowych warstwach gruntu



Głębokość występowania pierwszego poziomu wody od powierzchni terenu:
4 - 6 m

Tereny o dobrych warunkach fizjograficznych do zabudowy

OBJAŚNIENIA ZNAKÓW I KOLORÓW

Granica opracowania

OBSZARY I OBIEKTY AKTYWNE BIOLOGICZNIE - stan istniejący

Nawierzchnia trawiasta oraz zieleń towarzysząca zabudowie

OBIEKTY I OBSZARY POTENCJALNYCH KONFLIKTÓW I ZAGROZEŃ

Zbiorniki na nieczystości płynne (tzw. szamba)

TERENY ZURBANIZOWANE - stan istniejący

Teren zabudowy mieszkaniowej wielorodzinnej

Teren zabudowy mieszkaniowej jednorodzinnej

Pozostałe tereny zurbanizowane, utwardzone

Budynki

Teren dróg

Jezdnie

POZOSTAŁE INFORMACJE

Działki ewidencyjne