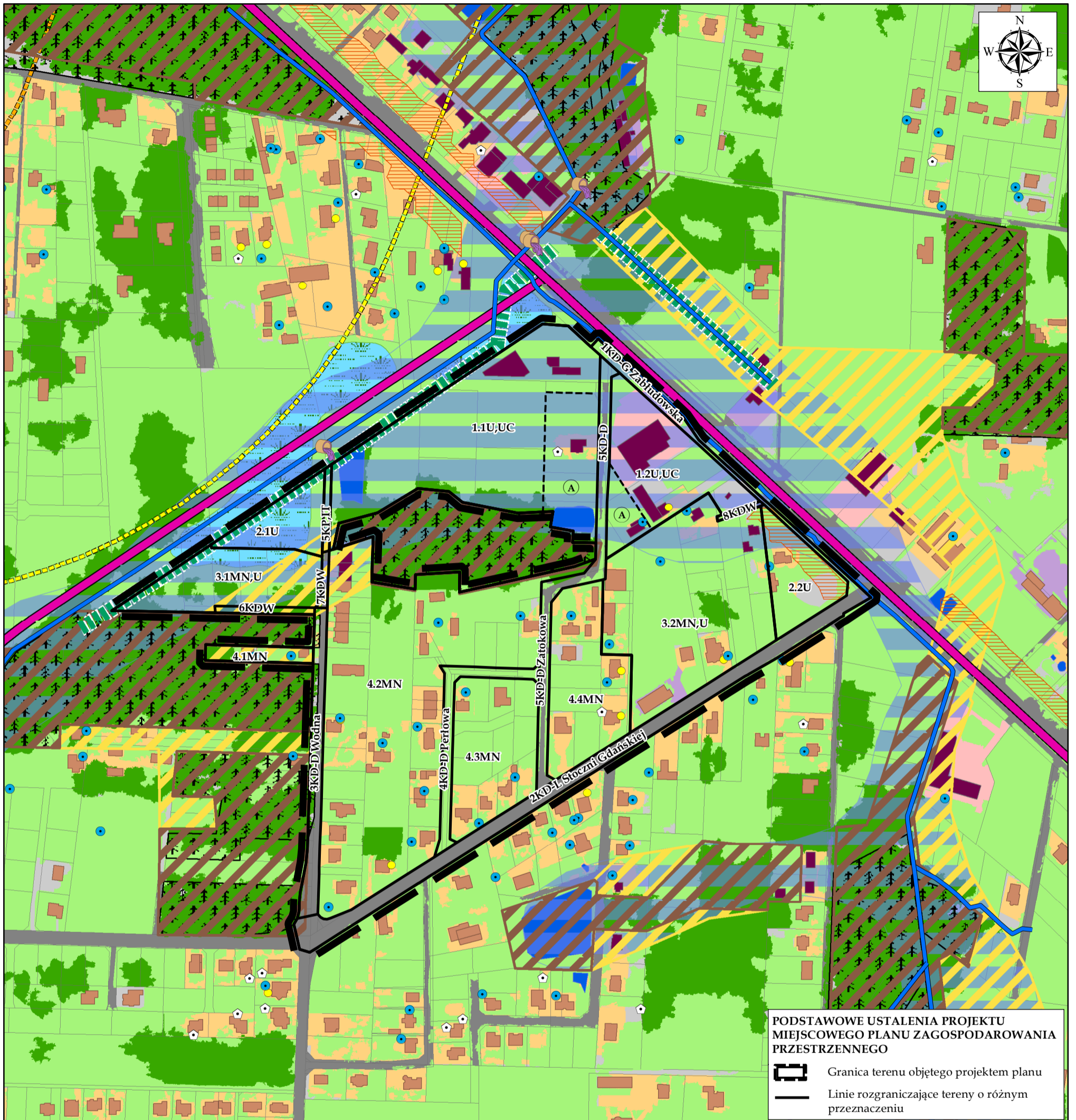


PROGNOZA ODDZIAŁYWANIA NA ŚRODOWISKO PROJEKTU MIEJSCOWEGO PLANU  
ZAGOSPODAROWANIA PRZESTRZENNEGO CZĘŚCI OSIEDLA DOJLIDY GÓRNE W BIAŁYMSTOKU  
W REJONIE ULIC ZABŁUDOWSKIEJ I STOCZNI GDAŃSKIEJ

SKALA 1 : 3 500



**PODSTAWOWE USTALENIA PROJEKTU  
MIEJSCOWEGO PLANU ZAGOSPODAROWANIA  
PRZESTRZENNEGO**

Granica terenu objętego projektem planu

Linie rozgraniczające tereny o różnym przeznaczeniu

**LEGENDA**

**DANE EWIDENCYJNE**

Działki ewidencyjne

**TERENY KSZTAŁTOWANIA SYSTEMU PRZYRODNICZEGO  
NA PODST. STUDIUM UWARUNKOWAŃ I KIERUNKÓW  
ZAGOSPODAROWANIA PRZESTRZENNEGO MIASTA  
BIAŁEGOSTOKU**

- Obszar podstawowego systemu przyrodniczego
- Wspomagający system przyrodniczy - obszar uzupełniający funkcjonowanie systemu przyrodniczego
- Łączniki systemu przyrodniczego - obszar uzupełniający funkcjonowanie systemu przyrodniczego

**OBSZARY PRZYRODNICZE ORAZ TERENY AKTYWNE  
BIOLOGICZNIE - stan istniejący**

- Grunty leśne z ewidencji gruntów
- Zbiorowiska leśne i zaroślowe oraz teren z zaawansowaną sukcesją leśną
- Nawierzchnia trawiasta oraz zielen towarzysząca zabudowie i ciągom komunikacyjnym
- Teren o wysokiej bioróżnorodności

- Morfologiczna dolina rzeczna jako lokalny korytarz ekologiczny; teren z wysokim poziomem wód gruntowych, okresowo podmokły
- Zbiorniki wodne, stawy
- Rzeki, ciekі, rowy melioracyjne
- Stanowisko występowania chronionych gatunków zwierząt i roślin

**TERENY ZURBANIZOWANE - stan istniejący**

- Teren zabudowy mieszkaniowej jednorodzinnej
- Teren zabudowy mieszkaniowej wielorodzinnej
- Teren zabudowy usługowej
- Teren zabudowy usługowo-produkcyjnej i produkcyjnej
- Inne tereny utwardzone, nasypy
- Droga
- Budynek

**OBIEKTY I OBSZARY POTENCJALNYCH KONFLIKTÓW  
I ZAGROZEŃ**

- Droga o dużym natężeniu ruchu (powodująca uciążliwość akustyczną)
- Stacja bazowa telefonii komórkowej - źródło promieniowania elektromagnetycznego
- Budynek zaburzający drożność korytarza ekologicznego - doliny rzecznej
- Przekroczenia poziomu dopuszczalnego hałasu 0,01 - 5 dB od dróg wg mapy akustycznej z 2017 r.
- Wylot kanalizacji deszczowej do odbiorników
- Studnia
- Studnia głębinowa
- Szambo (zbiornik na nieczystości ciekłe)
- Strefa 500 m od projektowanego rozszerzenia terenu cmentarnego przy ul. ks. S. Suchowolca