

ISTNIEJĄCY STAN ŚRODOWISKA W GRANICACH PROJEKTU ZMIANY MIEJSCOWEGO PLANU ZAGOSPODAROWANIA PRZESTRZENNEGO CZĘŚCI OSIEDLA MICKIEWICZA W BIAŁYMSTOKU (W REJONIE ULIC ARTURA GROTTGERA I PARKOWEJ)

SKALA 1 : 1 200



OBJAŚNIENIA ZNAKÓW I KOLORÓW



Granica opracowania

OBSZARY WSPÓŁTWORZĄCE I UZUPEŁNIAJĄCE PODSTAWOWY SYSTEM PRZYRODNICZY I TERENY AKTYWNE BIOLOGICZNIE



Nawierzchnia trawiasta oraz zielen towarzysząca zabudowie i ciągom komunikacyjnym

TERENY ZURBANIZOWANE (stan istniejący)



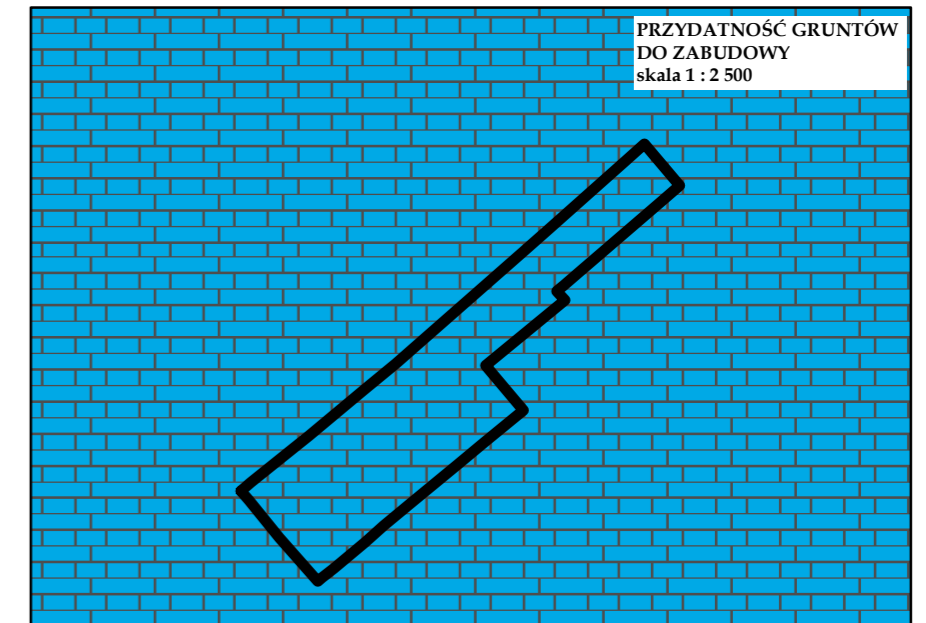
Tereny zurbanizowany, utwardzony



Budynki



Tereny dróg



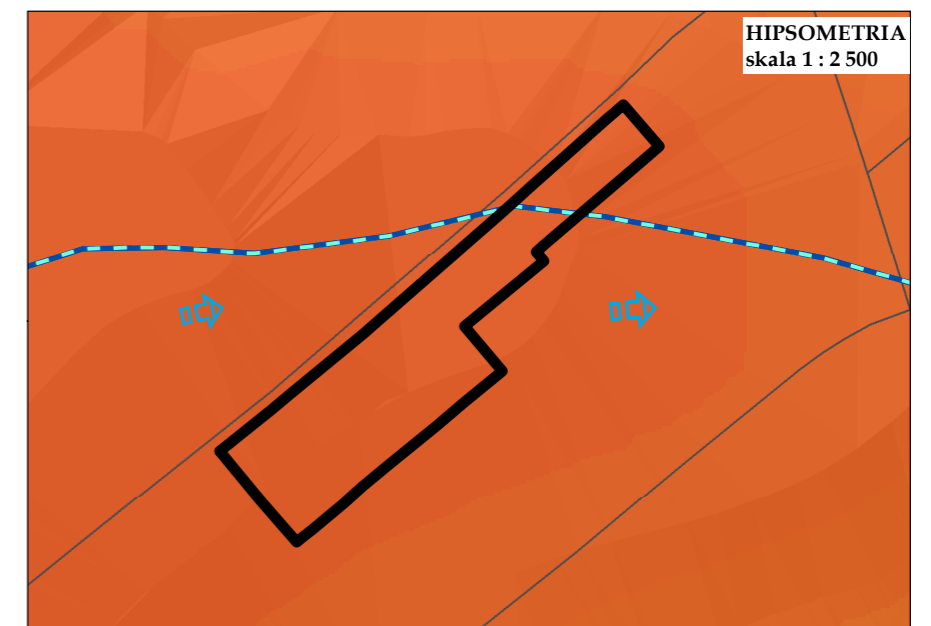
PRZYDATNOŚĆ GRUNTÓW DO ZABUDOWY
skala 1 : 2 500

Głębokość występowania pierwszego poziomu wody od powierzchni terenu:

2 - 4 m

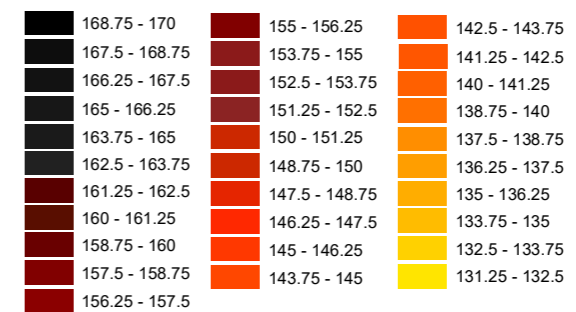


Tereny o dobrych warunkach fizjograficznych do zabudowy



HIPSOMETRIA
skala 1 : 2 500

Wysokość terenu [m n.p.m.]:



Kierunek splywu wód powierzchniowych



Działy wodne