
**PROJEKT ZMIANY MIEJSCOWEGO PLANU
ZAGOSPODAROWANIA PRZESTRZENNEGO
CZĘŚCI OSIEDLA BEMA W BIAŁYMSTOKU
(W REJONIE ULICY WOJSK OCHRONY POGRANICZA) – ETAP I**



WYŁOŻENIE DO PUBLICZNEGO WGLĄDU:

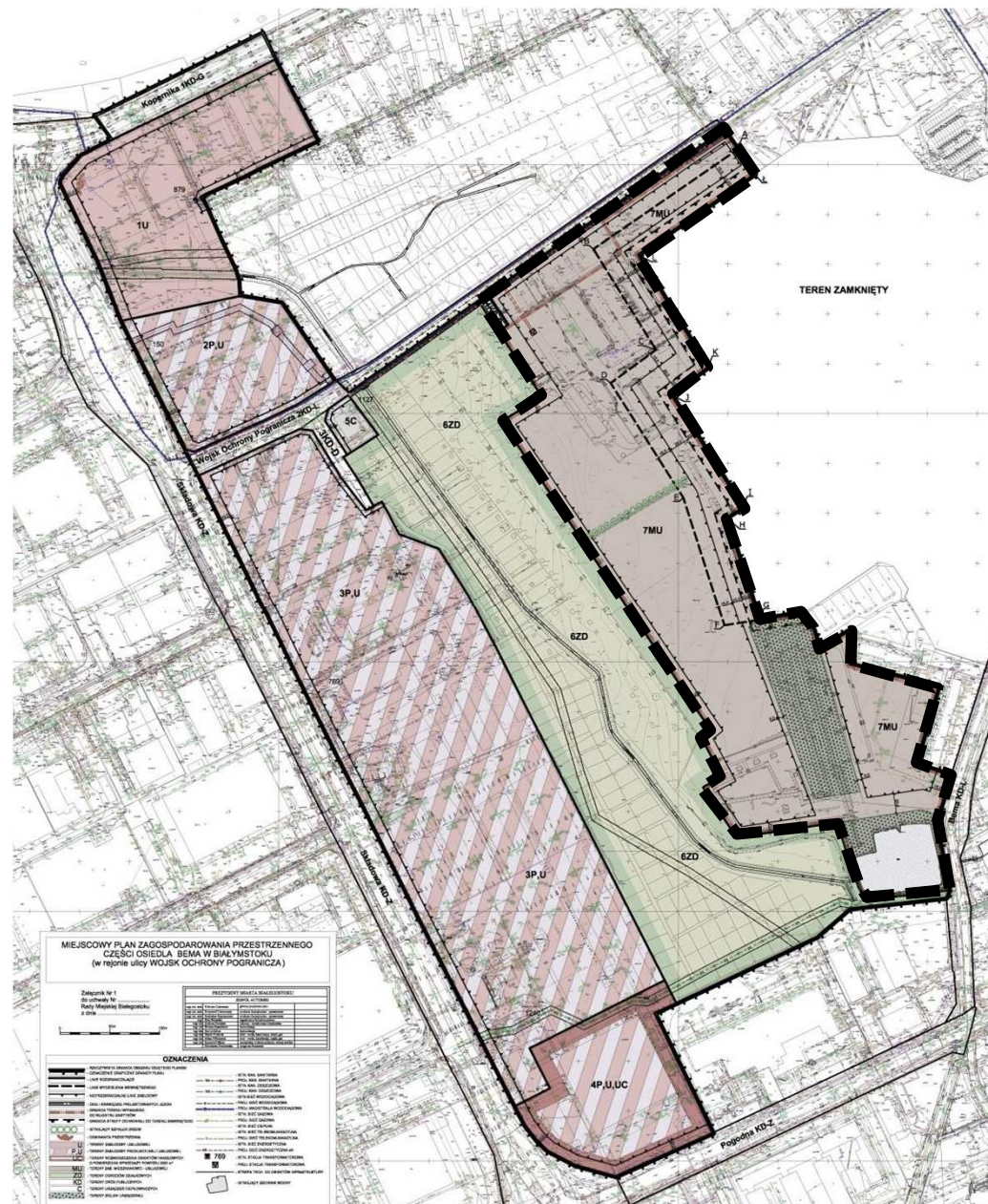


- w terminie **od 23 kwietnia do 13 maja 2021 r.**
- **projekt planu wraz z prognozą oddziaływania na środowisko będą dostępne na stronach internetowych: www.bip.bialystok.pl (AKTUALNOŚCI) oraz www.bialystok.pl (DLA MIESZKAŃCÓW lub DLA BIZNESU/ZAGOSPODAROWANIE PRZESTRZENNE)**
oraz do wglądu w siedzibie Departamentu Urbanistyki Urzędu Miejskiego w Białymstoku przy ul. dr I. Białówny 11, (II piętro) w godzinach pracy Urzędu – po wcześniejszym umówieniu się telefonicznie
- **dyskusja publiczna odbędzie się w dniu 5 maja 2021 r. o godzinie 10:00 za pomocą środków komunikacji elektronicznej**
Chęć udziału w dyskusji należy zgłosić na adres:
dukonsultacje@um.bialystok.pl do dnia 4 maja 2021 r.

Uwagi można składać w nieprzekraczalnym terminie do 27 maja 2021 r. w formie:

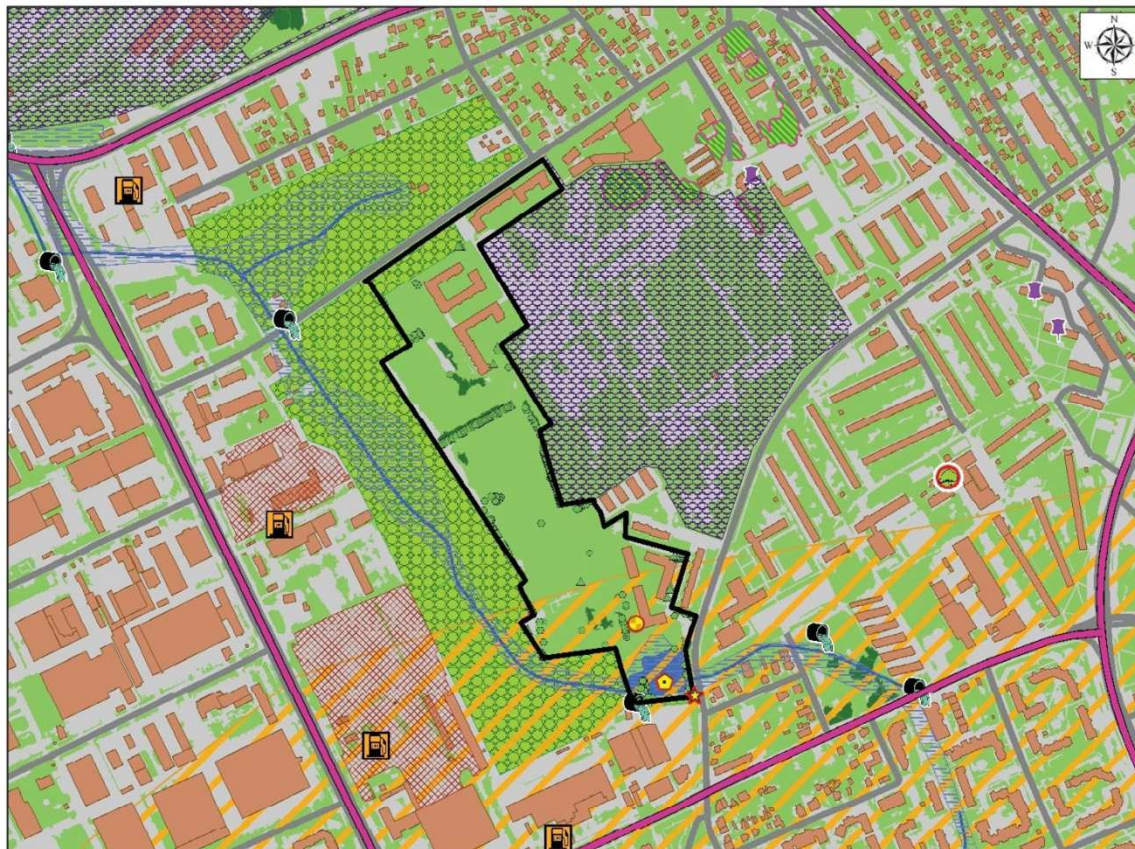
- pisemnej - na adres: Urząd Miejski w Białymstoku, Departament Urbanistyki, ul. Słonimska 1, 15-950 Białystok,
- ustnej - do protokołu (w siedzibie Departamentu Urbanistyki Urzędu Miejskiego w Białymstoku przy ul. dr I. Białówny 11 – po wcześniejszym telefonicznym umówieniu się z pracownikiem prowadzącym sprawę, tel. 85 869 66 52 lub 85 869 66 03 lub 85 869 66 08),
- drogą elektroniczną (adres: du@um.bialystok.pl).

Granice zmiany planu – I etap





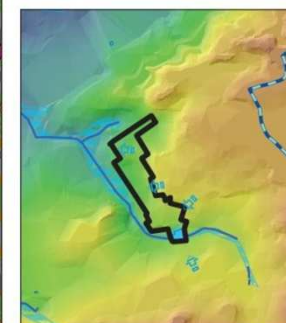
Istniejący stan środowiska przyrodniczego



STRUKTURA UŻYTKÓW GRUNTOWYCH
SKALA 1 : 20 000

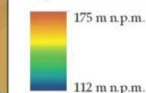
Struktura terenów niezabudowanych (użytków gruntowych) wg ewidencji gruntów

- Tereny wód (Ws, Wp, W)
- Sady (S)
- Pastwiska trwałe (Ps)
- Grunty orne (R)
- Tereny rekreacyjno wypoczynkowe (Bz)
- Nieuzyski (N)
- Złotorowska wybitnie antropogeniczne w dolinach rzecznych - nie klasyfikowane
- Pomnik przyrody - drzewo pomnikowe

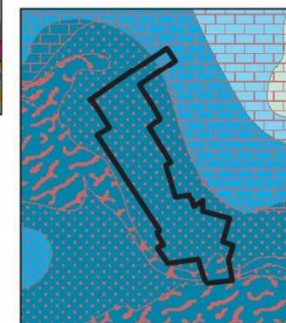


HIPSOMETRIA
SKALA 1 : 28 000

Wysokość terenu:



- Teren morfologicznej doliny rzecznej
- Zbiornik wodny
- Dział wodny
- Strugi, ciekły, rowy melioracyjne
- Kierunek splotu wód w przypowierzchniowych warstwach gruntu



PRZYDATNOŚĆ GRUNTÓW DO ZABUDOWY
SKALA 1 : 15 000

Głębokość występowania pierwszego poziomu wody od powierzchni terenu:



- Tereny o niekorzystnych warunkach fizjograficznych do zabudowy
- Tereny o średnio korzystnych warunkach fizjograficznych do zabudowy
- Tereny o dobrych warunkach fizjograficznych do zabudowy

LEGENDA

- Granica opracowania

OBSZARY PRZYRODNICZE TWORZĄCE PODSTAWOWY SYSTEM PRZYRODNICZY ORAZ TERENY AKTYWNE BIOLOGICZNIE - stan istniejący

- Ogrod działkowy
- Teren z zaawansowaną sukcesją drzewiastą
- Nawierzchnia trawiasta, zielen towarzysząca zabudowie i ciągom komunikacyjnym
- Grupy drzew wskazane do ochrony
- Morfologiczna dolina rzeczna - korytarz ekologiczny w skali miasta, teren z wysokim poziomem wód gruntowych, okresowo podmokły, nieprzydatny do zabudowy

- Zbiornik wodny
- Strugi, ciekły, rowy melioracyjne
- Drzewo iglaste
- Drzewo liściaste

OCHRONA PRZYRODY

- Pomnik przyrody - dąb szypułkowy
- Jaszczurka zwinka/żyworodna Lacerta agilis/Zootoca vivipara
- Ropucha szara Bufo bufo
- Zaby zielone
- Zasięg migracyjny jeża wschodniego Erinaceus roumanicus

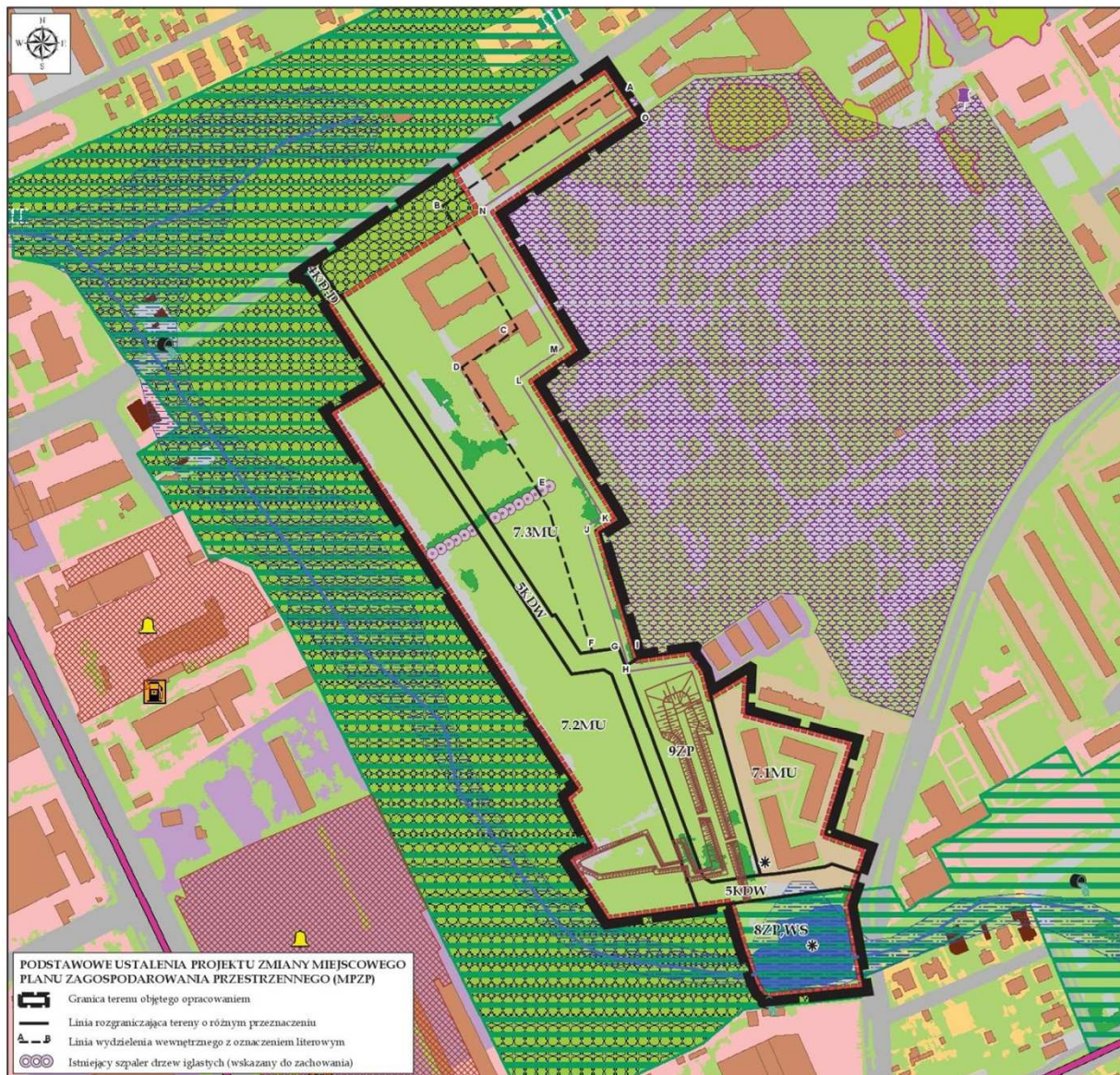
OBIEKTY I OBSZARY POTENCJALNYCH KONFLIKTÓW I ZAGROZEŃ

- Parking - źródło hałasu przemysłowego wg Mapy akustycznej Białegostoku (2017)
- Droga o dużym natężeniu ruchu, powodująca uciążliwości akustyczne
- Magazyn paliw ciekłych, stacja tankowania
- Wylot kanalizacji deszczowej
- Stacja bazowa telefonii komórkowej

TERENY ZURBANIZOWANE - stan istniejący

- Teren poddany przekształceniu, utwardzony, zabudowany, pozbawiony roślinności
- Teren zamknięty (Podlaski Oddział Straży Granicznej, teren PKP)
- Budynki
- Ulice

Prognoza oddziaływania na środowisko



LEGENDA

TERENY KSZTAŁTOWANIA SYSTEMU PRZYRODNICZEGO NA PODST. STUDIUM UWARUNKOWAŃ I KIERUNKÓW ZAGOSPODAROWANIA PRZESTRZENNEGO MIASTA BIAŁEGOSTOKU

- Obszar podstawowego systemu przyrodniczego
- Łączniki systemu przyrodniczego - obszar uzupełniający funkcjonowanie systemu przyrodniczego

TERENY I OBIEKTY AKTYWNE BIOLOGICZNIE - stan istniejący

- Nawierzchnia trawiasta oraz zieleni towarzysząca zabudowie i ciągom komunikacyjnym
- Teren z zaawansowaną sukcesją drzewiastą
- Ogród działkowy
- Grupy drzew wskazane wg opracowania ekofizjograficznego (2011 r.) do zachowania
- Morfologiczna dolina rzeczna - lokalny korytarz ekologiczny, teren o niekorzystnych warunkach fizjograficznych do zabudowy
- Zbiornik wodny
- Cieki, strugi, rowy melioracyjne
- Stanowisko występowania chronionych gatunków zwierząt
- Skarpy po dawnej strzelnicy (1919 r.) - zachowana konfiguracja terenu z możliwością wykorzystania do rekreacji lub jako punkt widokowy

TERENY ZURBANIZOWANE - stan istniejący

- Teren zabudowy mieszkaniowej jednorodzinnej
- Teren zabudowy mieszkaniowej wielorodzinnej
- Teren zabudowy usługowej
- Teren usług transportu, teren zabudowy produkcyjnej oraz zespoły garaży
- Inne tereny utwardzone, usz: zelazone, pozabawione roslinności
- Budynek
- Droga

OBIEKTY I OBSZARY POTENCJALNYCH KONFLIKTÓW I ZAGROZEŃ

- Podlaski Oddział Straży Granicznej (teren zamknięty)
- Parking - źródło hałasu przemysłowego wg Mapy akustycznej Białegostoku (2017)
- Strefa ochronna od terenu zamkniętego
- Droga o dużym natężeniu ruchu powodująca uciążliwość akustyczną
- Stacja tankowania paliw płynnych i/ lub gazowych
- Stacja bazowa telefonii komórkowej - źródło promieniowania elektromagnetycznego
- Budynek zaburzający drożność korytarza migracyjnego, jakim jest dolina rzeczna w skali miasta
- Wylot kanalizacji deszczowej

OCHRONA DZIEDZICTWA KULTUROWEGO I ZABYTKÓW

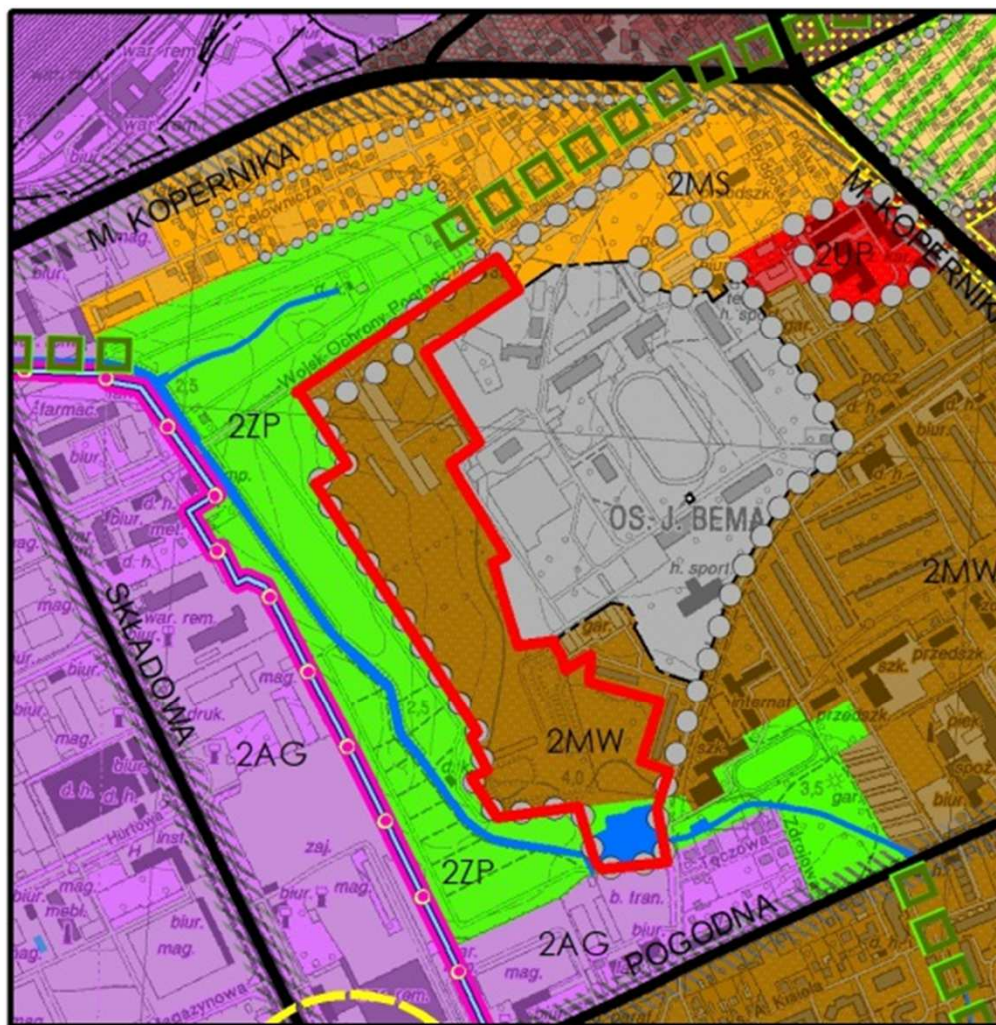
- Granica terenu wpisanego do rejestru zabytków - dawny zespół zabudowań koszarowych, administracyjnych i magazynowych Mariampolskiego Pułku Huszarów przy ul. Bema 100

POZOSTAŁE OZNACZENIA

- Działki ewidencyjne



Studium uwarunkowań i kierunków zagospodarowania przestrzennego miasta Białegostoku



ELEMENTY STRUKTURY FUNKCJONALNO-PRZESTRZENNEJ

1ZP Oznaczenie jednostki strukturalnej i kategorii terenu
(1 - Śródmieście, 2 - Południe, 3 - Zachód, 4 - Wschód)

Obszary rozmieszczenia obiektów handlowych o pow. sprzedaży pow. 2000 m²

OBSZARY URBANIZACJI - KATEGORIE TERENÓW

Tereny zabudowy mieszkaniowej wysokiej intensywności

Tereny zabudowy mieszkaniowej średniej intensywności

Tereny zabudowy mieszkaniowej niskiej intensywności

Tereny aktywności gospodarczej

OBSZARY PODSTAWOWEGO SYSTEMU PRZYRODNICZEGO - KATEGORIE TERENÓW

Tereny zieleni urządzonej

OCHRONA I KSZTAŁTOWANIE ŚRODOWISKA

OBSZARY UZUPEŁNIAJĄCE FUNKCJONOWANIE SYSTEMU PRZYRODNICZEGO

Łączniki systemu przyrodniczego

Układ hydrograficzny

OBSZARY OCHRONY DZIEDZICTWA KULTUROWEGO

Strefa pełnej ochrony konserwatorskiej A

Strefa pośredniej ochrony konserwatorskiej B

ELEMENTY SYSTEMU TRANSPORTOWEGO

G - ulice główne

Z - ulice zbiorcze

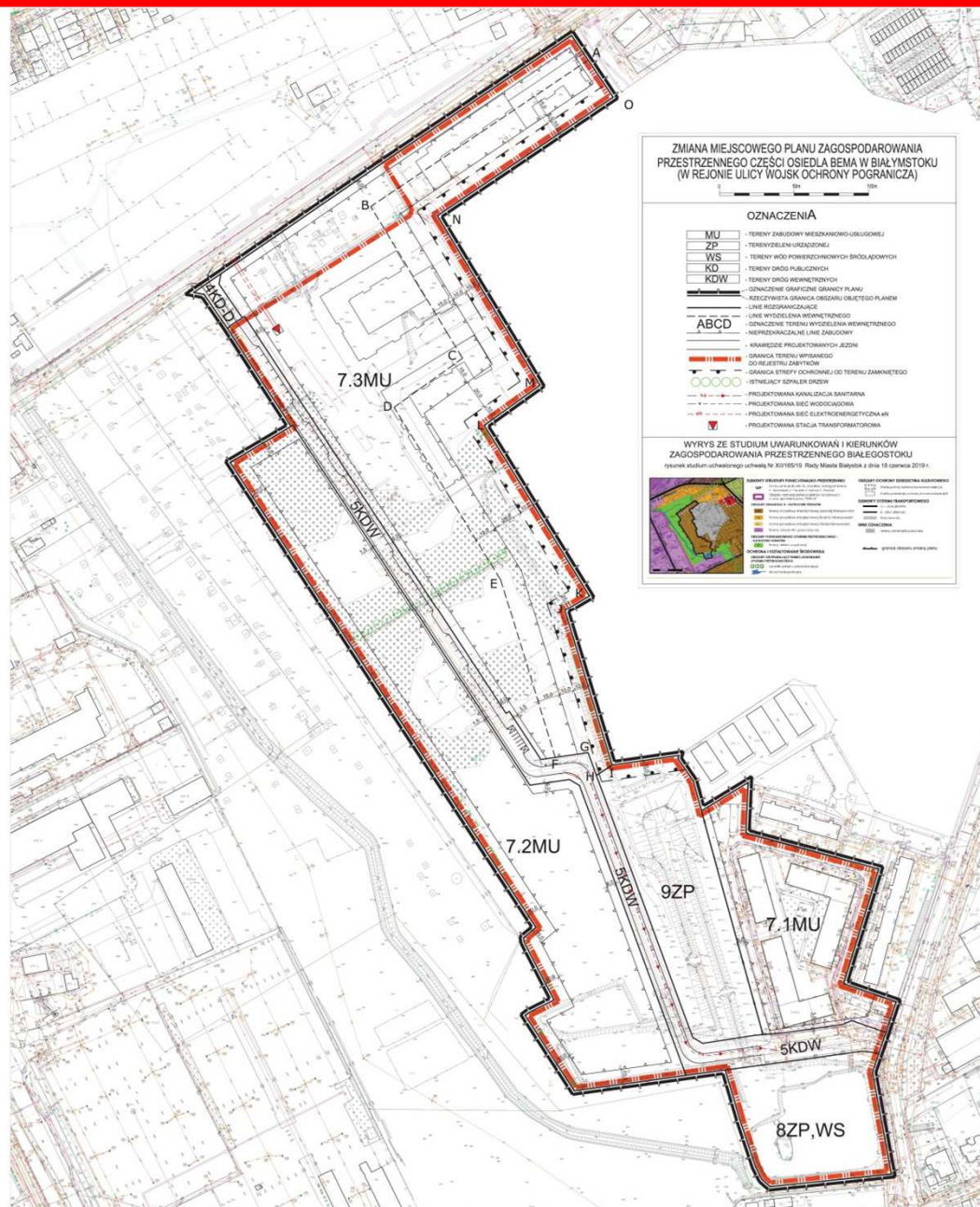
Korytarze ulic

INNE OZNACZENIA

Tereny zamknięte pozostałe



Rysunek projektu zmiany planu



Dziękuję za uwagę

