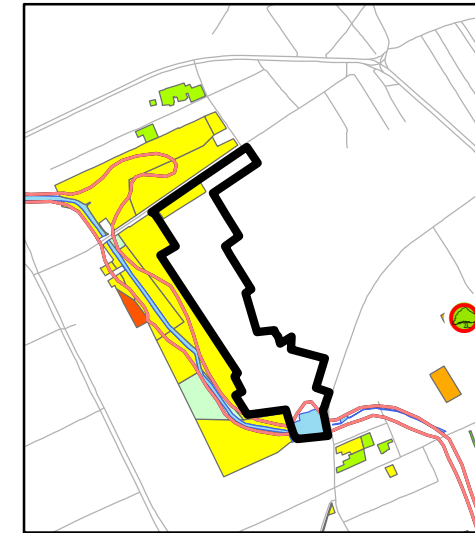
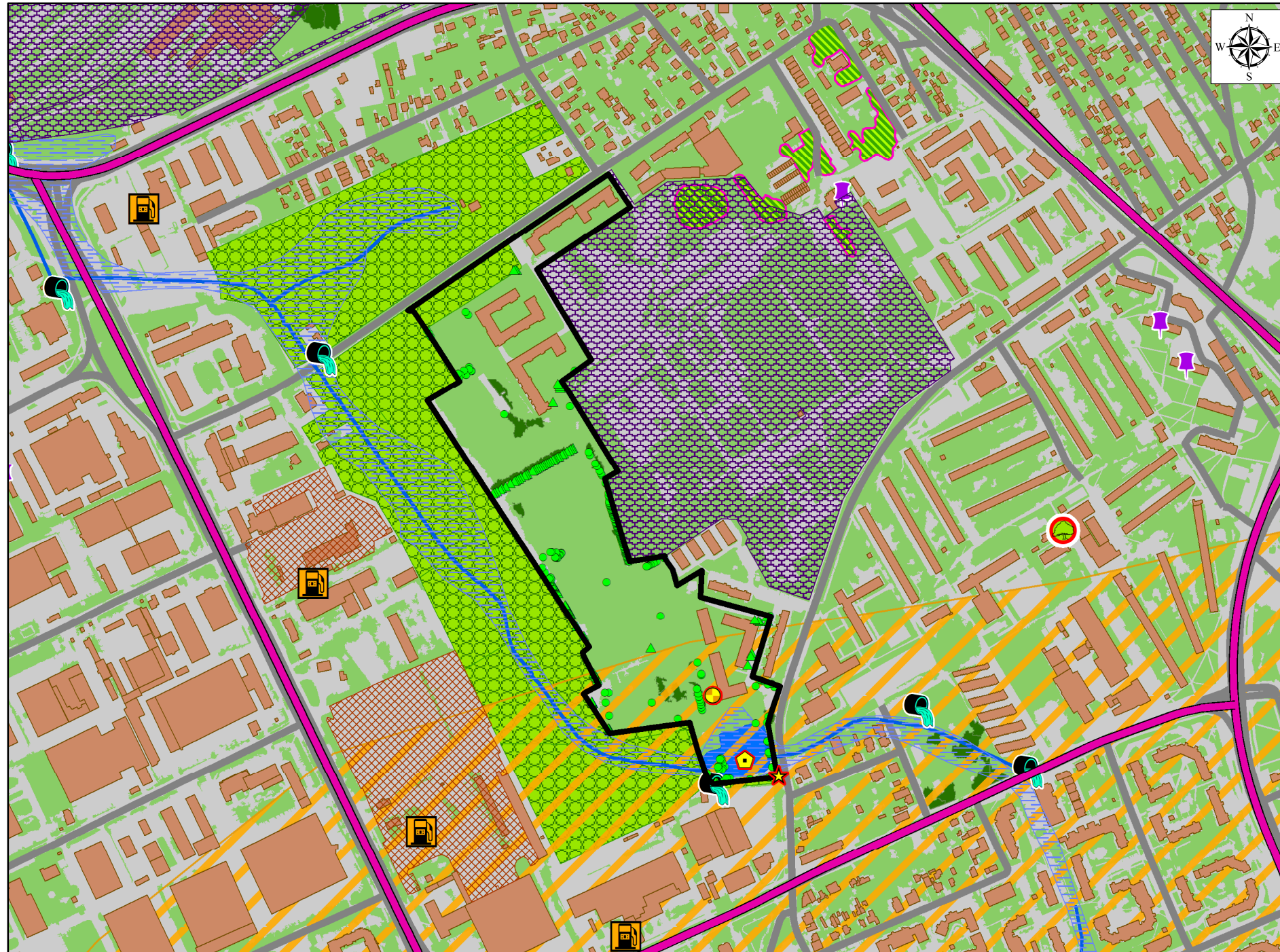


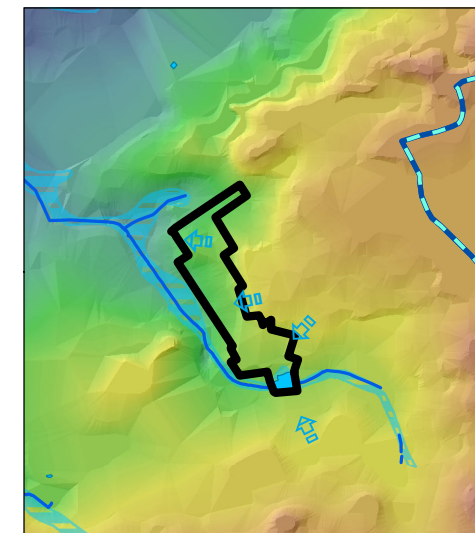
**ISTNIEJĄCY STAN ŚRODOWISKA PRZYRODNICZEGO W OBSZARZE OBJĘTYM PROJEKTEM ZMIANY MIEJSCOWEGO PLANU ZAGOSPODAROWANIA PRZESTRZENNEGO CZĘŚCI OSIEDLA BEMA W BIAŁYMSTOKU (W REJONIE ULICY WOJSK OCHRONY POGRANICZA) - ETAPI
SKALA 1 : 6 500**



**STRUKTURA UŻYTKÓW GRUNTOWYCH
SKALA 1 : 20 000**

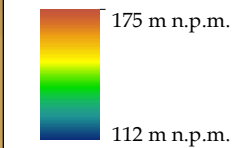
Struktura terenów niezabudowanych (użytków gruntowych) wg ewidencji gruntów

- Tereny wód (Ws, Wp, W)
- Sady (S)
- Pastwiska trwałe (Ps)
- Grunty orne (R)
- Tereny rekreacyjno wypoczynkowe (Bz)
- Nieużytki (N)
- Zbiorniska wybitnie antropogeniczne w dolinach rzecznych - nie klasyfikowane
- Pomnik przyrody - drzewo pomnikowe

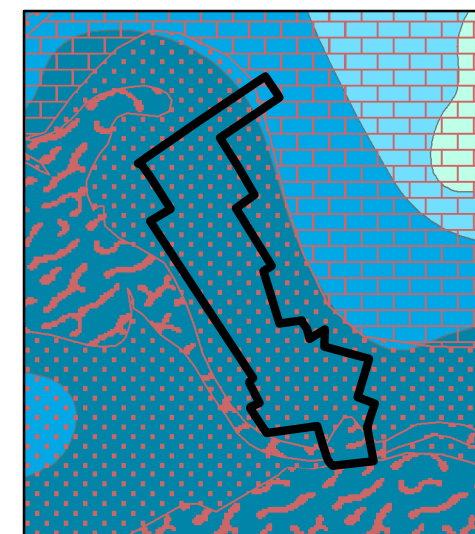


**HIPSOMETRIA
SKALA 1 : 28 000**

Wysokość terenu:

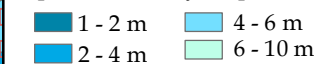


- Teren morfologicznej doliny rzecznej
- Zbiornik wodny
- Dział wodny
- Strugi, ciekły, rowy melioracyjne
- Kierunek sypływu wód w przypowierzchniowych warstwach gruntu



**PRZYDATNOŚĆ GRUNTÓW DO ZABUDOWY
SKALA 1 : 15 000**

Głębokość występowania pierwszego poziomu wody od powierzchni terenu:



- Tereny o niekorzystnych warunkach fizjograficznych do zabudowy
- Tereny o średnio korzystnych warunkach fizjograficznych do zabudowy
- Tereny o dobrych warunkach fizjograficznych do zabudowy

LEGENDA

Granica opracowania

OBSZARY PRZYRODNICZE TWORZĄCE PODSTAWOWY SYSTEM PRZYRODNICZY ORAZ TERENY AKTYWNE BIOLOGICZNIE - stan istniejący

- Ogród działkowy
- Teren z zaawansowaną sukcesją drzewiastą
- Nawierzchnia trawiasta, zieleń towarzysząca zabudowie i ciągom komunikacyjnym
- Grupy drzew wskazane do ochrony
- Morfologiczna dolina rzeczna - korytarz ekologiczny w skali miasta, teren z wysokim poziomem wód gruntowych, okresowo podmokły, nieprzydatny do zabudowy

- Zbiornik wodny
- Strugi, ciekły, rowy melioracyjne
- Drzewo iglaste
- Drzewo liściaste

OCHRONA PRZYRODY

- Pomnik przyrody - dąb szypułkowy
- Jaszczurka zwinka/żyworodna Lacerta agilis/Zootoca vivipara
- Ropucha szara Bufo bufo
- Żaby zielone
- Zasięg migracyjny jeża wschodniego Erinaceus roumanicus

OBIEKTY I OBSZARY POTENCJALNYCH KONFLIKTÓW I ZAGROŻEŃ

- Parking - źródło hałasu przemysłowego wg Mapy akustycznej Białegostoku (2017)
- Droga o dużym natężeniu ruchu, powodująca uciążliwości akustyczne
- Magazyn paliw ciekłych, stacja tankowania
- Wylot kanalizacji deszczowej
- Stacja bazowa telefonii komórkowej

TERENY ZURBANIZOWANE - stan istniejący

- Teren poddany przekształceniu, utwardzony, zabudowany, pozbawiony roślinności
- Teren zamknięty (Podlaski Oddział Straży Granicznej, teren PKP)
- Budynki
- Ulice