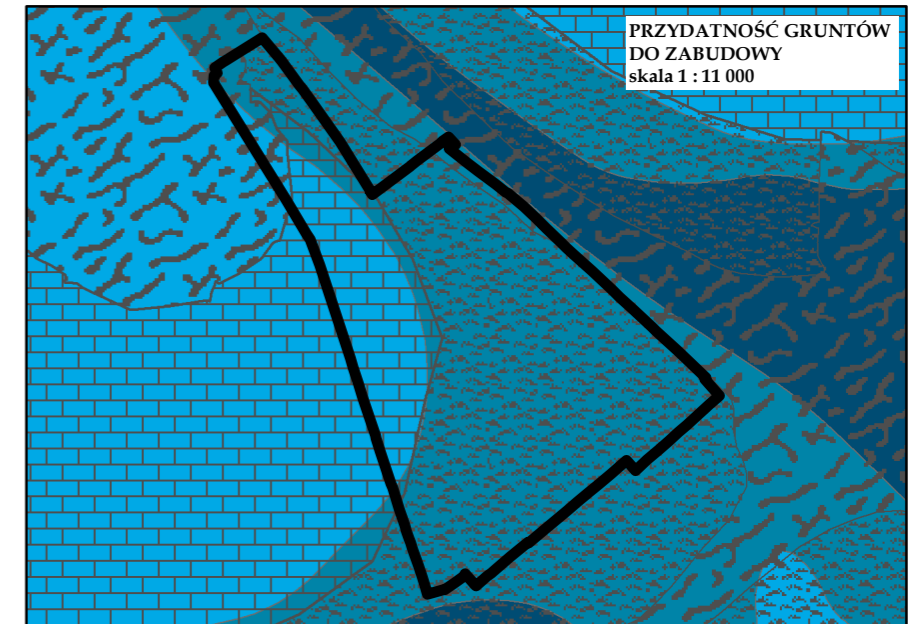
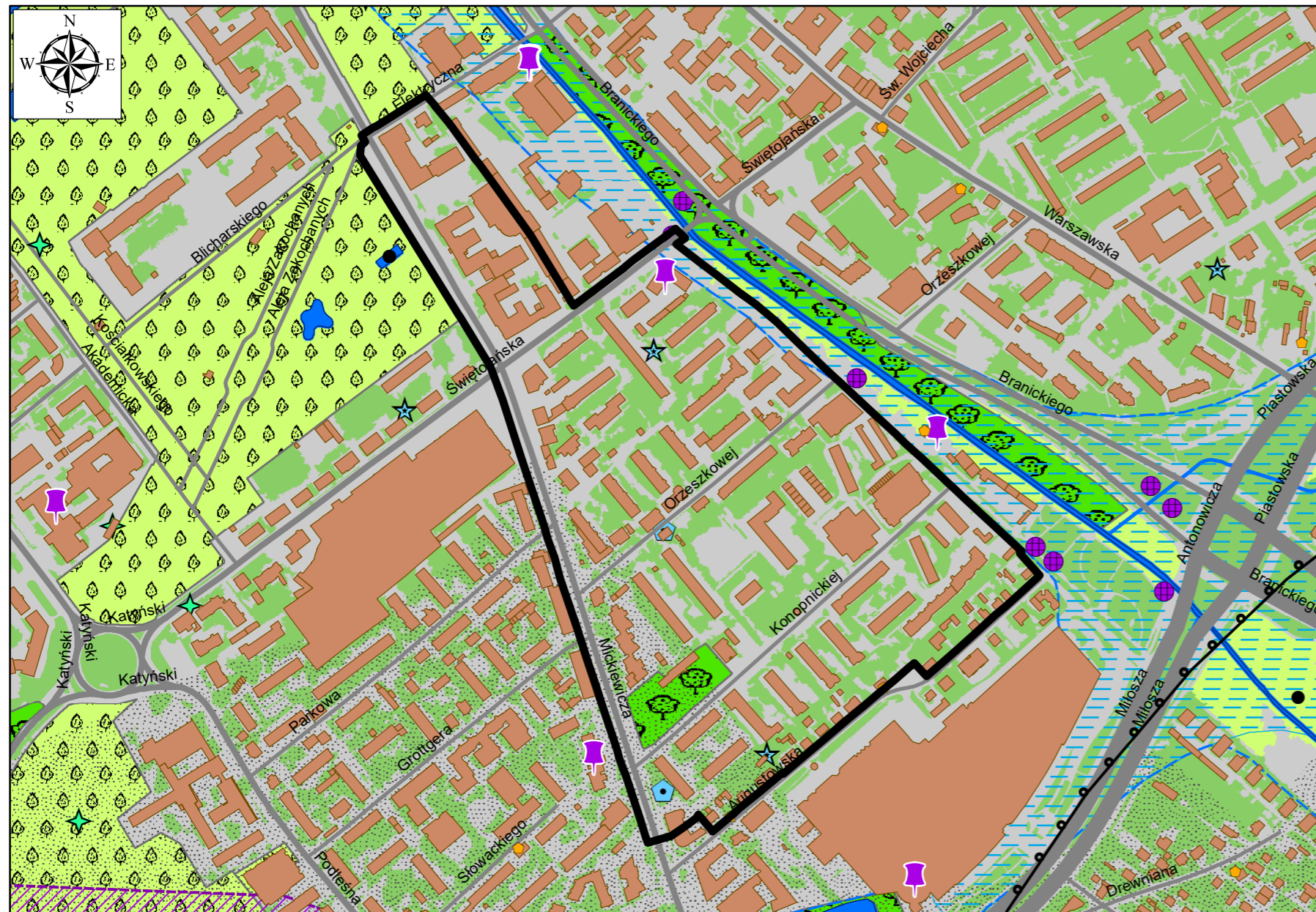


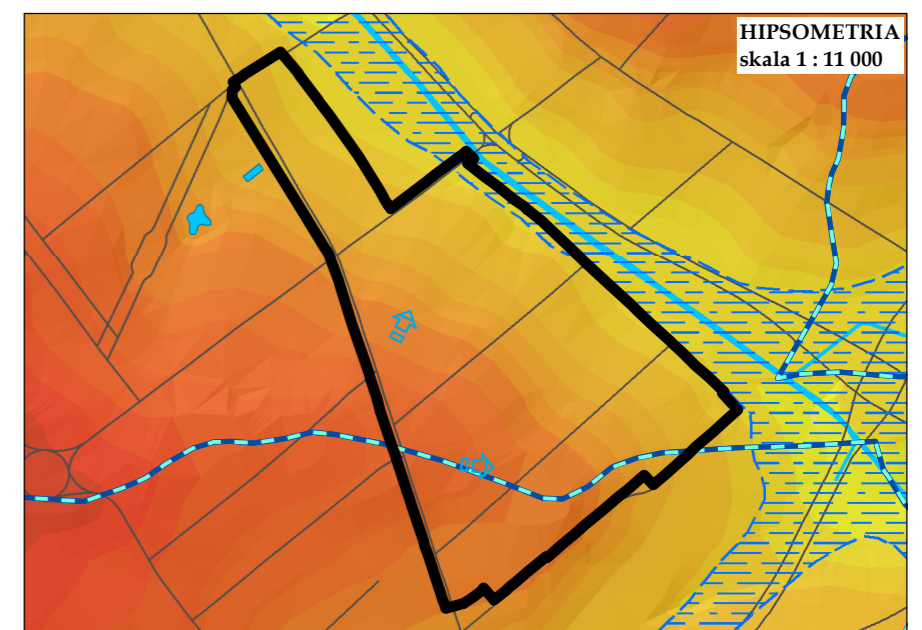
ISTNIEJĄCY STAN ŚRODOWISKA W GRANICACH PROJEKTU MIEJSCOWEGO PLANU ZAGOSPODAROWANIA PRZESTRZENNEGO CZĘŚCI OSIEDLA MICKIEWICZA W BIAŁYMSTOKU (W REJONIE ULIC ELIZY ORZESZKOWEJ I MARII KONOPNICKIEJ)

SKALA 1 : 6 000



Głębokość występowania pierwszego poziomu wody od powierzchni terenu:

| | | |
|---------|---------|---|
| 0 - 1 m | 2 - 4 m | Tereny o niekorzystnych warunkach fizjograficznych do zabudowy |
| 1 - 2 m | | Tereny o średnio korzystnych warunkach fizjograficznych do zabudowy |
| | | Tereny o dobrych warunkach fizjograficznych do zabudowy |



Wysokość terenu [m n.p.m.]:

| | | |
|----------------|----------------|----------------|
| 168.75 - 170 | 155 - 156.25 | 142.5 - 143.75 |
| 167.5 - 168.75 | 153.75 - 155 | 141.25 - 142.5 |
| 166.25 - 167.5 | 152.5 - 153.75 | 140 - 141.25 |
| 165 - 166.25 | 151.25 - 152.5 | 138.75 - 140 |
| 163.75 - 165 | 150 - 151.25 | 137.5 - 138.75 |
| 162.5 - 163.75 | 148.75 - 150 | 136.25 - 137.5 |
| 161.25 - 162.5 | 147.5 - 148.75 | 135 - 136.25 |
| 160 - 161.25 | 146.25 - 147.5 | 133.75 - 135 |
| 158.75 - 160 | 145 - 146.25 | 132.5 - 133.75 |
| 157.5 - 158.75 | 143.75 - 145 | 131.25 - 132.5 |
| 156.25 - 157.5 | | |

Teren dolin rzecznych
 Działy wodne
 Główne rzeki i ciekły
 Zbiorniki wodne, stawy
 Kierunek spływu wód powierzchniowych

OBJAŚNIENIA ZNAKÓW I KOLORÓW

Granica opracowania

OBSZARY WSPÓŁTWORZĄCE I UZUPEŁNIAJĄCE PODSTAWOWY SYSTEM PRZYRODNICZY I TERENY AKTYWNE BIOLOGICZNIE

- Nawierzchnia trawiasta oraz zieleń towarzysząca zabudowie i ciągom komunikacyjnym
- Tereny z roślinnością niską pochodzenia naturalnego i półnaturalnego
- Skwery i zieleńce
- Parki

TERENY ZURBANIZOWANE (stan istniejący)

- Tereny zurbanizowane, utwardzone
- Budynki
- Tereny dróg

Granice dolin rzek - główny system korytarzy ekologicznych, postulowany maksymalny zasięg terenów zurbanizowanych

- Zbiorniki wodne, stawy
- Rzeki, ciekły, rowy melioracyjne
- Stanowiska chronionych i rzadkich gatunków zwierząt
- Zasięg występowania jeża wschodniego *Erinaceus roumanicus*

OBIEKTY I OBSZARY POTENCJALNYCH KONFLIKTÓW I ZAGROŻEŃ

- Tereny nieprzydatne do zabudowy ze względu na występowanie nieoptymalnych gruntów mineralno-organicznych i wysoki poziom wód gruntowych (0 - 2 m p.p.t.)
- Istniejący wylot kanalizacji deszczowej
- Indywidualne ujęcia wód
- Studnie awaryjne
- Zbiorniki na nieczystości ciekłe (tzw. szamba)
- Istniejące stacje bazowe telefonii komórkowej
- Grunty dobrze przepuszczalne - gruboziarniste żwiry i piaski
- Lej depresyjny spowodowany eksploatacją wód podziemnych