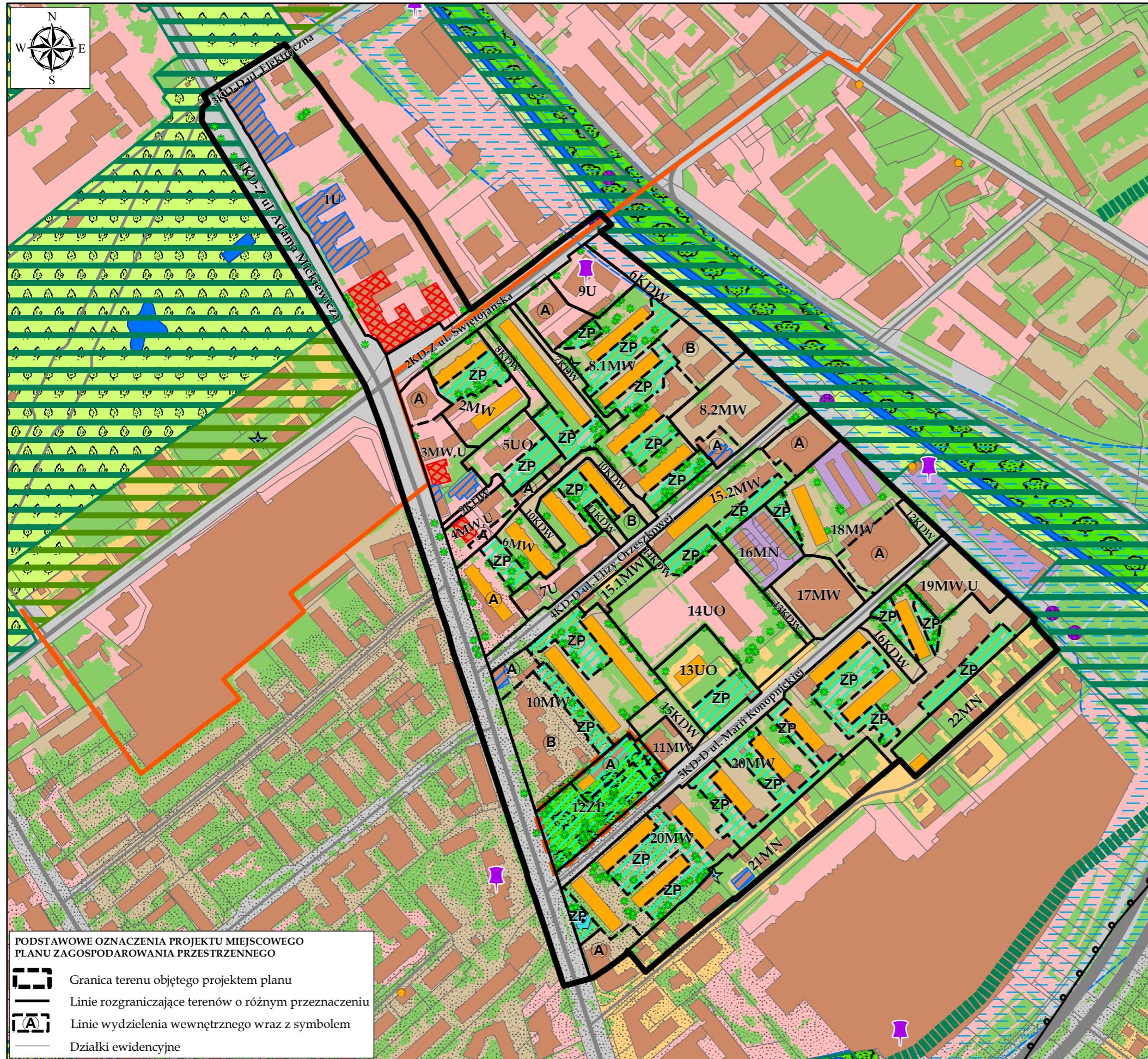


# PROGNOZA ODDZIAŁYWANIA NA ŚRODOWISKO PROJEKTU MIEJSCOWEGO PLANU ZAGOSPODAROWANIA PRZESTRZENNEGO CZĘŚCI OSIEDLA MICKIEWICZA W BIAŁYMSTOKU (W REJONIE ULIC ELIZY ORZESZKOWEJ I MARII KONOPNICKIEJ)

SKALA 1 : 3 500



## OBJAŚNIENIA ZNAKÓW I KOLORÓW

### TERENY KSZTAŁTOWANIA SYSTEMU PRZYRODNICZEGO NA PODST. STUDIUM UWARUNKOWAŃ I KIERUNKÓW ZAGOSPODAROWANIA PRZESTRZENNEGO MIASTA BIAŁEGOSTOKU

- Obszar podstawowego systemu przyrodniczego
- Wspomagający system przyrodniczy - obszar uzupełniający funkcjonowanie systemu przyrodniczego
- Łączniki systemu przyrodniczego - obszar uzupełniający funkcjonowanie systemu przyrodniczego

### TERENY I OBIEKTY AKTYWNE BIOLOGICZNIE - stan istniejący

- Nawierzchnia trawiasta oraz zielen towarzysząca zabudowie i ciągom komunikacyjnym
- Skwery i zieleńce
- Parki
- Granice dolin rzek - główny system korytarzy ekologicznych, postulowany maksymalny zasięg terenów zurbanizowanych
- Zbiorniki wodne, stawy
- Rzeki, cieki, rowy melioracyjne
- Stanowiska chronionych i rzadkich gatunków zwierząt i grzybów

### TERENY ZURBANIZOWANE (stan istniejący)

- Tereny zabudowy usługowej
- Tereny zabudowy mieszkaniowej jednorodzinnej
- Tereny zabudowy mieszkaniowej wielorodzinnej
- Tereny zabudowy usługowo-produkcyjnej, produkcyjnej
- Pozostałe tereny pozbawione roślinności, utwardzone
- Budynki
- Tereny dróg

### OBIEKTY I OBSZARY POTENCJALNYCH KONFLIKTÓW I ZAGROZEŃ

- Tereny nieprzydatne do zabudowy ze względu na występowanie nieoptycznych gruntów mineralno-organicznych i wysoki poziom wód gruntowych (0 - 2 m p.p.t.)
- Istniejący wylot kanalizacji deszczowej
- Indywidualne ujęcia wód
- Studnie awaryjne
- Zbiorniki na nieczystości ciekłe (tzw. szamba)
- Istniejące stacje bazowe telefonii komórkowej
- Grunty dobrze przepuszczalne - gruboziarniste żwiry i piaski

### USTALENIA PLANISTYCZNE

- Budynki zabytkowe ujęte w gminnej ewidencji zabytków
- Budynki zabytkowe wpisane do rejestru zabytków
- Budynki niezabytkowe objęte ochroną
- Wydzielenie wewnętrzne "ZP" - zieleni urządzona
- Drzewa wartościowe wskazane do zachowania
- Strefa ochrony konserwatorskiej
- Granica obszaru Białegostoku wpisana do rejestru zabytków

### PODSTAWOWE OZNACZENIA PROJEKTU MIEJSCOWEGO PLANU ZAGOSPODAROWANIA PRZESTRZENNEGO

- Granica terenu objętego projektem planu
- Linie rozgraniczające terenów o różnym przeznaczeniu
- Linie wydzielenia wewnętrznego wraz z symbolem
- Działki ewidencyjne