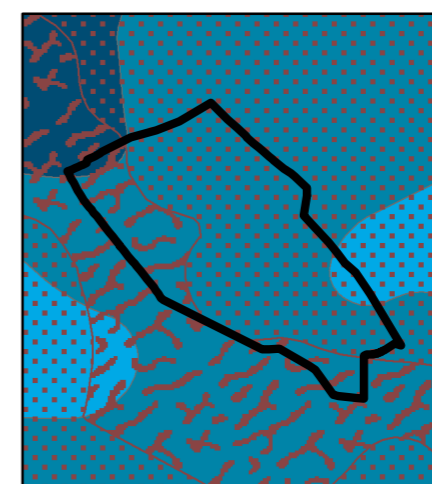
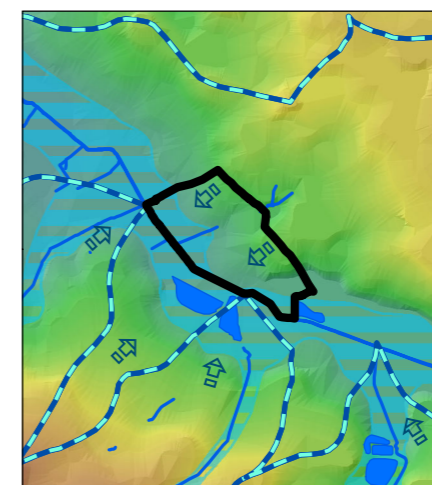
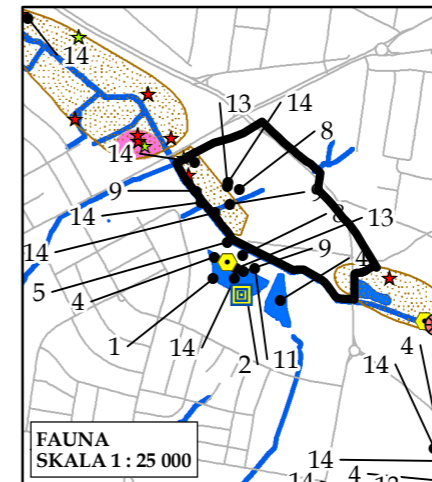
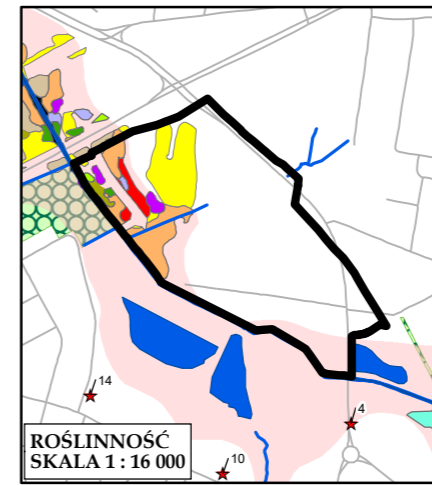
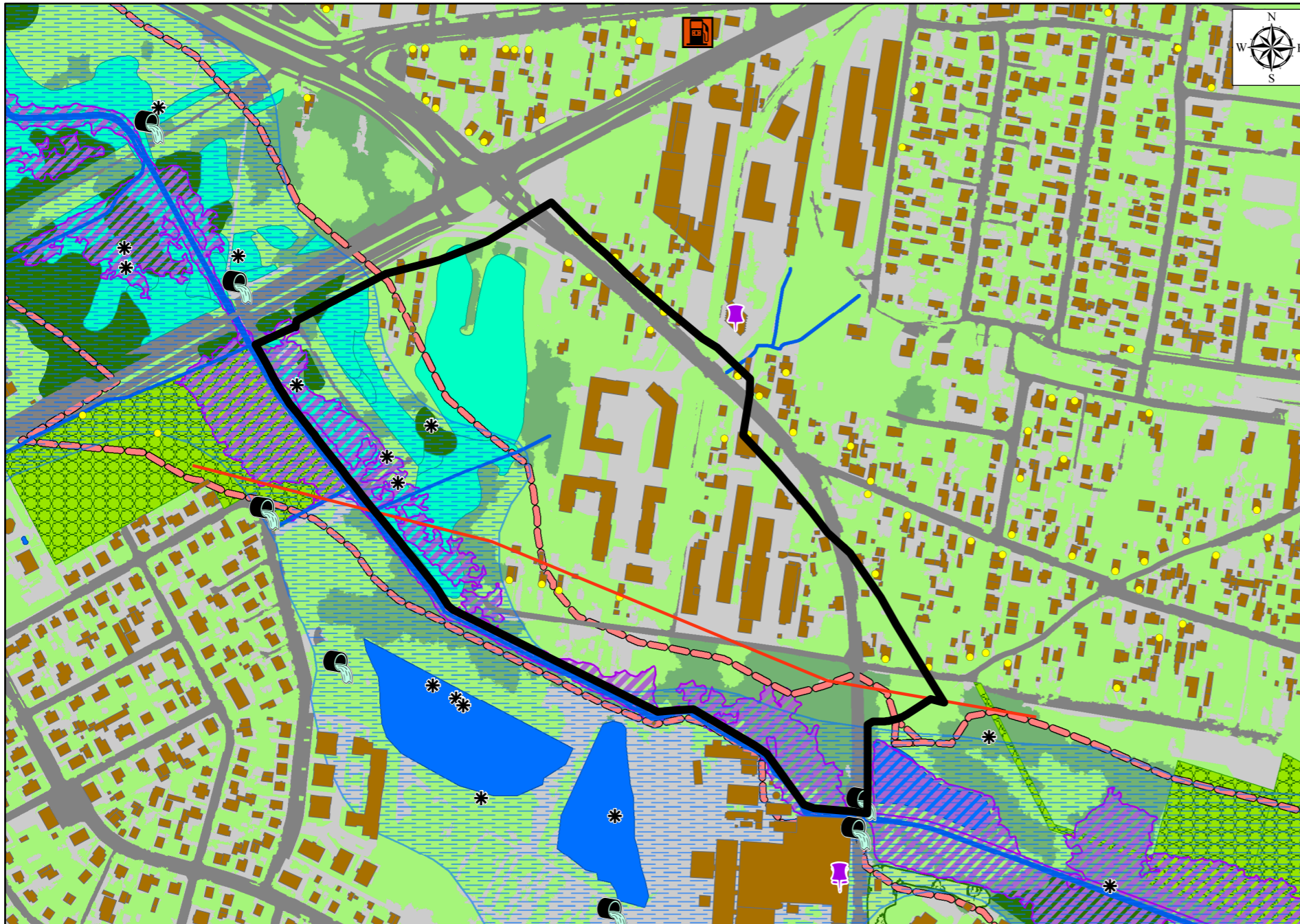


ISTNIEJĄCY STAN ŚRODOWISKA PRZYRODNICZEGO W GRANICACH PROJEKTU MIEJSCOWEGO PLANU ZAGOSPODAROWANIA PRZESTRZENNEGO CZĘŚCI OSIEDLI DOJLIDY I SKORUPY W BIAŁYMSTOKU W REJONIE ULIC DOJLIDY FABRYCZNE I KS. S. SUCHOWOLCA - ETAP I
SKALA 1 : 5 000



- Zbiorowiska leśne i zaroślowe**
- Grąd miodownikowy Melitti-Carpinetum
 - Łęg jesionowo-olszowy Fraxino-Alnetum
 - Óls porzeczkowy Ribeso nigri-Alnetum
- Zbiorowiska szuwarów, turzycowisk, zbiorowisk niefilnych i źródlisk**
- Szuwar pałki wąskolistnej Typhetum angustifoliae
 - Szuwar oczeretowy Scirpetum lacustris
 - Szuwar manny mielec Glycerietum maximae
 - Szuwar turzycy zastrzonej Caricetum gracilis
 - Szuwar turzycy błotnej Caricetum acutiformis
 - Zbiorowisko z Urtica dioica
- Zbiorowiska naturalnych i kośnych łąk oraz pastwisk**
- Ziolorośla wiązkowki błotnej i kozłka lekarskiego Valeriano-Filipenduletum
- Zbiorowiska wybitnie antropogeniczne**
- Antropogeniczne niefilne zbiorowiska terenów uprawnych i ruderalnych z klas: Stellarieta mediae, Epilobietea angustifolii, Artemisietea vulgaris
- Stanowisko występowania gatunków porostów**
- 4 - mąkla tamiowa Evermia prunastri
 - 10 - płucnica zielonawa Cetraria chlorophylla
 - 14 - przylepka okopcona Melanelia fuliginosa
- Pozostałe oznaczenia**
- Ogród działkowy
 - Morfologiczna dolina rzeczna

- PLAZY ochrona ścisła lub częściowa**
- 1 - grzebiuszka ziemna Pelobates fuscus
 - 2 - kumak nizinny Bombina orientalis
 - 4 - ropucha szara Bufo bufo
 - 5 - rzekotka drzewna Hyla arborea
 - 8 - żaba jeziorkowa Pelophylax lessonae
 - 9 - żaba moczarowa Rana arvalis
 - 13 - żaby brunatne
 - 14 - żaby zielone
- GADY**
- jaszczurka zwinka/żyworodna Lacerta agilis/Zootoca vivipara (ochr. częściowa)
- SSAKI**
- zając szarak Lepus europaeus
 - bóbr europejski Castor fiber (ochr. częściowa)
 - lis Vulpes vulpes
- MOTYLE**
- czerwończyk nieparek Lycaena dispar (ochr. ścisła)
 - pozostałe gatunki motyli
- POZOSTAŁE INFORMACJE**
- zasięg ciągły wyst. rojnika morfeusza Heteropterus morpheus
 - zasięg ciągły wyst. czerwończyka nieparka Lycaena dispar
 - zbiornik wodny
 - rzeki, ciek, rowy melioracyjne

- LEGENDA**
- Granica opracowania
- OBSZARY PRZYRODNICZE TWORZĄCE PODSTAWOWY SYSTEM PRZYRODNICZY ORAZ TERENY AKTYWNE BIOLOGICZNIE - stan istniejący**
- Zbiorowisko leśne
 - Ogród działkowy
 - Teren z zaawansowaną sukcesją leśną
 - Teren o wysokiej bioróżnorodności
 - Nawierzchnia trawiasta, zielen towarzysząca zabudowie i ciągom komunikacyjnym
 - Park Lubomirskich
- TERENY ZURBANIZOWANE - stan istniejący**
- Ulica
 - Teren poddany przekształceniom, utwardzony, zabudowany
 - Budynek
- OBIEKTY I OBSZARY POTENCJALNYCH KONFLIKTÓW I ZAGROŻEŃ**
- Zasięg potencjalny zalewu dla wody stuletniej (p=1%) rzeki Białej
 - Zasięg potencjalny zalewu dla wody 50-letniej (p=2%) rzeki Białej
 - Fragment przebiegu linii elektroenergetycznej WN 110 kV
 - Wylot kanalizacji deszczowej
 - Stacja bazowa telefonii komórkowej
 - Stacja paliw
 - Zbiorniki na nieczystości płynne (tzw. szamba)
- TERENY PRZYRODNICZE I WODNE**
- Morfologiczna dolina rzeczna - główny system korytarzy ekologicznych, teren z wysokim poziomem wód gruntowych
 - Zbiorniki wodne, częściowo ulegające likwidacji
 - Rzeki, ciek, rowy melioracyjne
 - Stanowisko występowania chronionych gatunków zwierząt, roślin i grzybów

- Wysokość terenu:**
- 175 m n.p.m.
 - 112 m n.p.m.
- TERENY WODNE I MELIORACYJNE**
- Teren morfologicznej doliny rzecznej
 - Zbiornik wodny
 - Dział wodny
 - Rzeki, ciek, rowy melioracyjne
 - Kierunek splotu wód w przypowierzchniowych warstwach gruntu
- PRZYDATNOŚĆ GRUNTÓW DO ZABUDOWY SKALA 1 : 15 000**
- Głębokość występowania pierwszego poziomu wody od powierzchni terenu:**
- 0 - 1 m
 - 1 - 2 m
 - 2 - 4 m
- TERENY O NIEKORZYSTNYCH WARUNKACH FIZJOGRAFICZNYCH DO ZABUDOWY**
- Tereny o średnio korzystnych warunkach fizjograficznych do zabudowy