

ORN-11.152, 11.2016  
L. 17-06-1062

p. E. Szlamowski  
17.06.2016

Białystok, 16.06.2016

SEKRETARIAT PREZYDENTA MIASTA BIAŁYSTOKU	
DZIEŃ	2016 -06- 16 WP
WPLYNEŁO Nr .....	

URZĄD MIEJSKI W BIAŁYMSTOKU DEPARTAMENT GURMEZANTY I NADZORU	
Dn. 17. 06. 2016	
WPLYNEŁO	
Nr ref. ....	zal. ....

WPLYNEŁO	
URZĄD MIEJSKI W BIAŁYMSTOKU Kancelaria Ogólna (13)	
Dnia	2016 -06- 16
Załączniki szt. .... 2	
Nr rejestru (1) 163833/16	

PETYCJA

Sz. P. Tadeusz Truskolaski  
Prezydent Miasta Białystok  
Urząd Miejski w Białymstoku  
ul. Słonimska 1  
15-950 Białystok

ORN  
2016.06.17 Okow

Szanowny Panie Prezydencie,

Zwracamy się do Pana z Petycją o modernizację skrzyżowania wokół placu Generała Fieldorfa „Nila”, a dokładniej o wybudowanie zatoczki do zawracania przed tym skrzyżowaniem na ulicy Księdza Jerzego Popiełuszki – przedłużeniu ulicy Hetmańskiej.

My, niżej podpisani, mieszkańcy ulicy Hetmańskiej i Popiełuszki, oraz przedsiębiorcy i pracownicy firm znajdujących się przy ww ulicach, jak również klienci zakładów usługowych i sklepów oraz Zakładu Karnego przy ul. Hetmańskiej wyraźnie odczuwamy dyskomfort związany z prowadzeniem pojazdów przez to skrzyżowanie.

Mianowicie samochody wyjeżdżające z parcel położonych przy wspomnianych wyżej ulicach (ul. Hetmańska nr 68, 72, 74, 78, 82, 86, 89, 90, 90/1, 92, 92/1 oraz Popiełuszki nr 2, 6, 6A, 8, 10, 12, 14, 16), i chcące udać się w górę ulicy Hetmańskiej w kierunku Ronda Ronalda Reagana ( Hotelu „Turkus”) muszą wjeżdżać na skrzyżowanie Generała Augusta Emila Fieldorfa „Nila”. Przejechanie całego skrzyżowania wokół placu zajmuje wiele czasu, zwłaszcza w godzinach szczytu, gdzie istnieje bardzo duża liczba uczestników ruchu skręcających z ulicy Popiełuszki – przedłużenia ulicy Hetmańskiej, w lewo na ulicę gen. Fieldorfa „Nila” w kierunku Tunelu, przez co tworzy się zator drogowy. Plan natężenia ruchu drogowego jak i korków na tym skrzyżowaniu – a zwłaszcza podjazdu do skrzyżowania ulicy Hetmańskiej i Popiełuszki bardzo dobrze ukazuje mapa ruchu drogowego na platformie technologicznej Targeo.pl (zał nr 3.)

Ostatnia możliwość zawrócenia na ulicy Hetmańskiej jadąc w kierunku wspomnianego skrzyżowania znajduje się na wysokości wejścia głównego do Zakładu Karnego. Jest to miejsce stwarzające niebezpieczeństwo w ruchu drogowym podczas manewru zawracania, niejednokrotnie dochodziło już do wypadku komunikacyjnego. Nie zmienia to faktu, iż samochody wyjeżdżające z posesji umiejscowionych bliżej krzyżówki – numery od 2 do 16 przy ul. Popiełuszki - nie mają już możliwości skorzystania ze wspomnianego zjazdu i muszą objeżdżać całe skrzyżowanie.

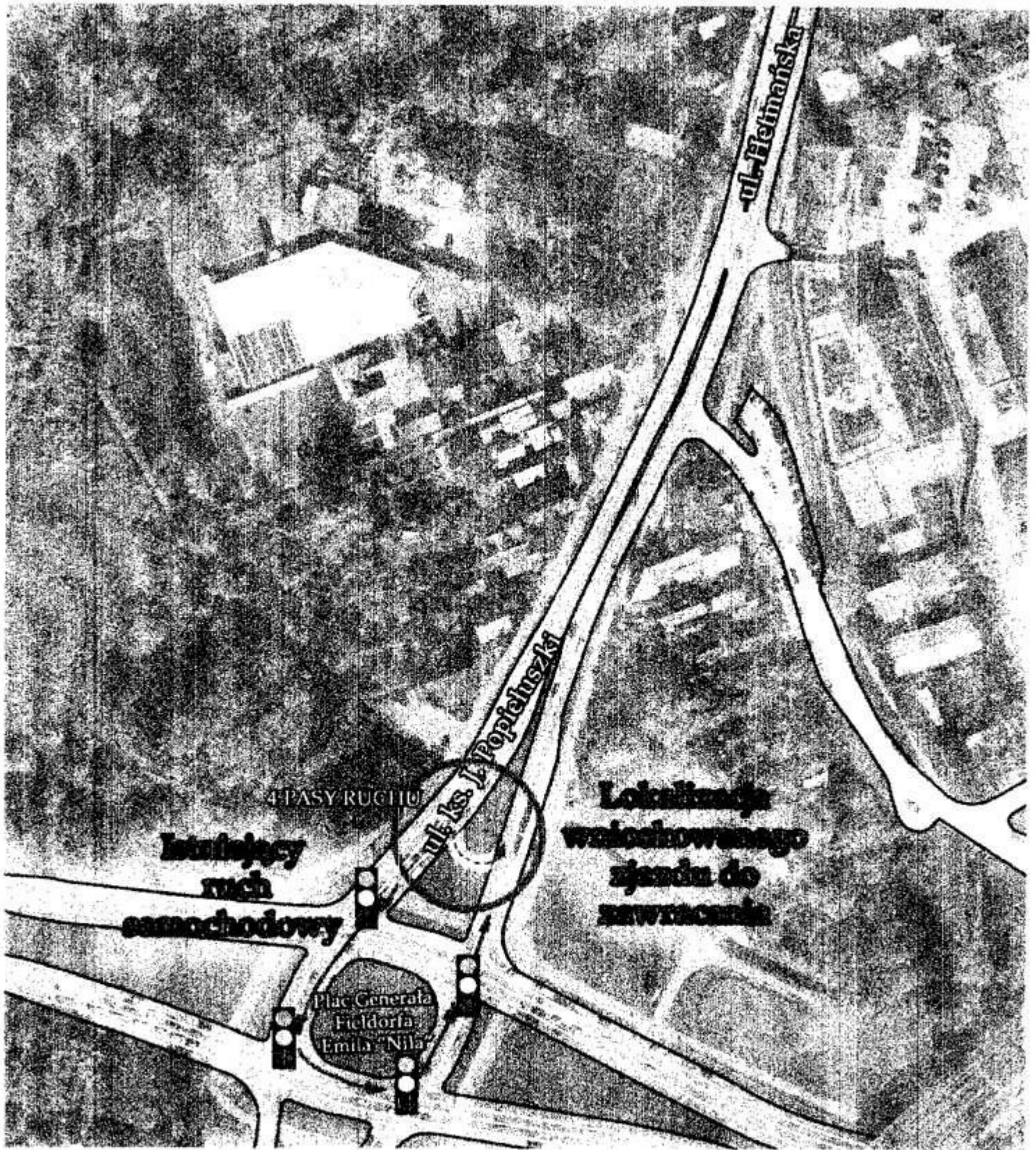
Dlatego też zwracamy się z prośbą o modernizację skrzyżowania wokół placu Gen. Fieldorfa „Nila” poprzez wykonanie nawrotu przed tymże skrzyżowaniem. Komfort płynący z utworzenia takiego urządzenia infrastruktury drogowej byłby odczuwalny nie tylko w skali lokalnej, ale również w skali całego miasta. Byłoby to udogodnienie nie tylko dla osób mieszkających lub pracujących w pobliżu, ale również dla wszystkich użytkowników dróg w naszym mieście. Zwiększenie przepustowości oraz bezpieczeństwa jednego odcinka drogi z pewnością przedłoży się na zmniejszenie natężenia ruchu w całym mieście, przez co i tworzenia się korków w innych problematycznych węzłach komunikacyjnych w Białymstoku.

Liczymy na pozytywne rozpatrzenie naszej prośby.






Z wyrazami szacunku,  
Mieszkańcy

Załączone dokumenty:

- Zał. nr 1. - lista z podpisami
- Zał. nr 2. - mapa skrzyżowania
- Zał. nr 3. - mapa natężenia ruchu drogowego z platformy technologicznej Targeo.pl



**Legenda:**

-  istniejący ruch samochodowy
-  sygnalizacja świetlna
-  nawrotka, o którą się ubiegamy
-  proponowany ruch samochodowy
-  możliwość nawrotki