

Prezydent Miasta Białegostoku  
Szanowny Pan  
Tadeusz Truskolaski

Radny Osiedla Wygoda

WPLYNĘŁO URZĄD MIEJSKI W BIAŁYMSTOKU Kancelaria Ogólna (13)	
Data	2018 -02- 21
Załączniki szt. .... <i>2 zdjęcia</i>	
<b>PETYCJA</b>	

W imieniu mieszkańców ponownie zwracamy się z petycją w sprawie budowy nawierzchni wraz z niezbędną infrastrukturą w ulicy Sielskiej i Rodzinnej w Białymstoku.

Od kilku lat zwracamy się z prośbami o rozwiązanie problemu mieszkańców, a także coraz większej liczby użytkowników w/w ulic. Nasze prośby nie są traktowane poważnie, a Urząd Miejski stara się nie zauważać problemu mimo wielu pism i zebranych podpisów.

Chcielibyśmy zaznaczyć, iż w wyniku budowy ul. Kazimierza Wielkiego oraz ul. Gen. Stanisława Sosabowskiego jesteśmy notorycznie zalewani przy nawet niewielkich opadach deszczu. W trakcie budowy w/w dróg zlikwidowano naturalne ciek wodne, ulice zostały znacznie podniesione względem istniejących terenów, co powoduje zalewanie ulicy Sielskiej i Rodzinnej oraz przyległych nieruchomości. Położenie ulicy Sielskiej i Rodzinnej uniemożliwia odprowadzenie wód opadowych, brak utwardzonej nawierzchni powoduje powstawanie licznych dziur i ogromnych kałuży, a nasze ulice stają się nieprzejezdne. Po zmroku przejście w/w drogami stanowi zagrożenie dla bezpieczeństwa i zdrowia mieszkańców ponieważ ulice nie posiadają oświetlenia.

Kwalifikując drogi do budowy stosuje się kryterium jakości poszczególnych odcinków oraz znaczenie komunikacyjne dla większej liczby użytkowników. Nadmieniam, iż do istniejącej kliniki weterynarii dojeżdża ok. 100 aut dziennie nie licząc mieszkańców terenów przyległych.

Argumentów przemawiających za słusznością przedsięwzięcia budowy powyższych ulic nie musimy szukać. Ulica Sielska i Rodzinna użytkowana jest przez coraz większą liczbę użytkowników, a powyższy stan dróg jest wizytówką dla naszego miasta. Problem został dostrzeżony przez Radę Osiedla, która w 2016 podjęła uchwałę i zgłosiła potrzebę ujęcia w Budżecie Miasta środków na budowę nawierzchni w w/w ulicach.

Zwracamy się z prośbą o udzielenie odpowiedzi kiedy zostanie wykonana nawierzchnia w ulicy Sielskiej i Rodzinnej wraz z niezbędną infrastrukturą. Czy po wybudowaniu ulicy Kazimierza Wielkiego i Gen. S. Sosabowskiego były prowadzone analizy skutków wykonania inwestycji na tereny przyległe? Prosimy również o udzielenie informacji w jaki sposób zostanie rozwiązany problem zalewania naszych ulic, co powoduje tworzenie się licznych kałuż i błota, do momentu wykonania nawierzchni.

Prosimy o pozytywne rozpatrzenie i oczekujemy szybkiej realizacji w naszej sprawie. W załączeniu kilka zdjęć przedstawiających skalę problemu mieszkańców i użytkowników ulicy Sielskiej i Rodzinnej w Białymstoku.

Z poważaniem

Do wiadomości:

Przewodniczący Rady Miasta – Sz. P. Mariusz Gromko  
Rada Osiedla Wygoda

## Zdjęcia ulicy Sielskiej i Rodzinnej

ul. Sielska



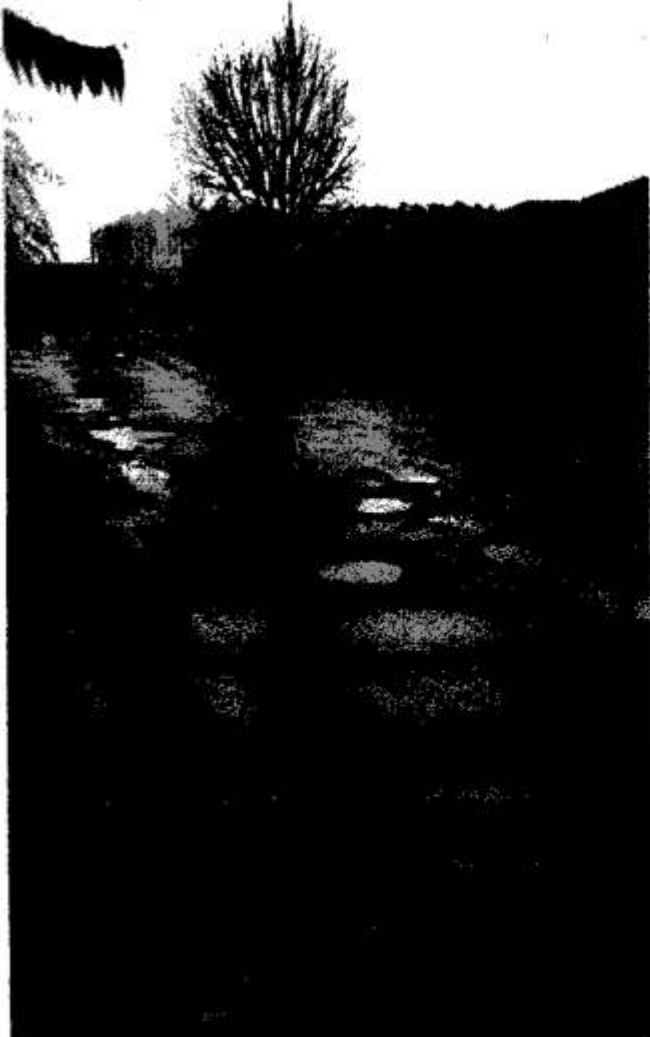
Nieruchomości przy ul. Rodzinnej



ul. Sielska i przyległe nieruchomości



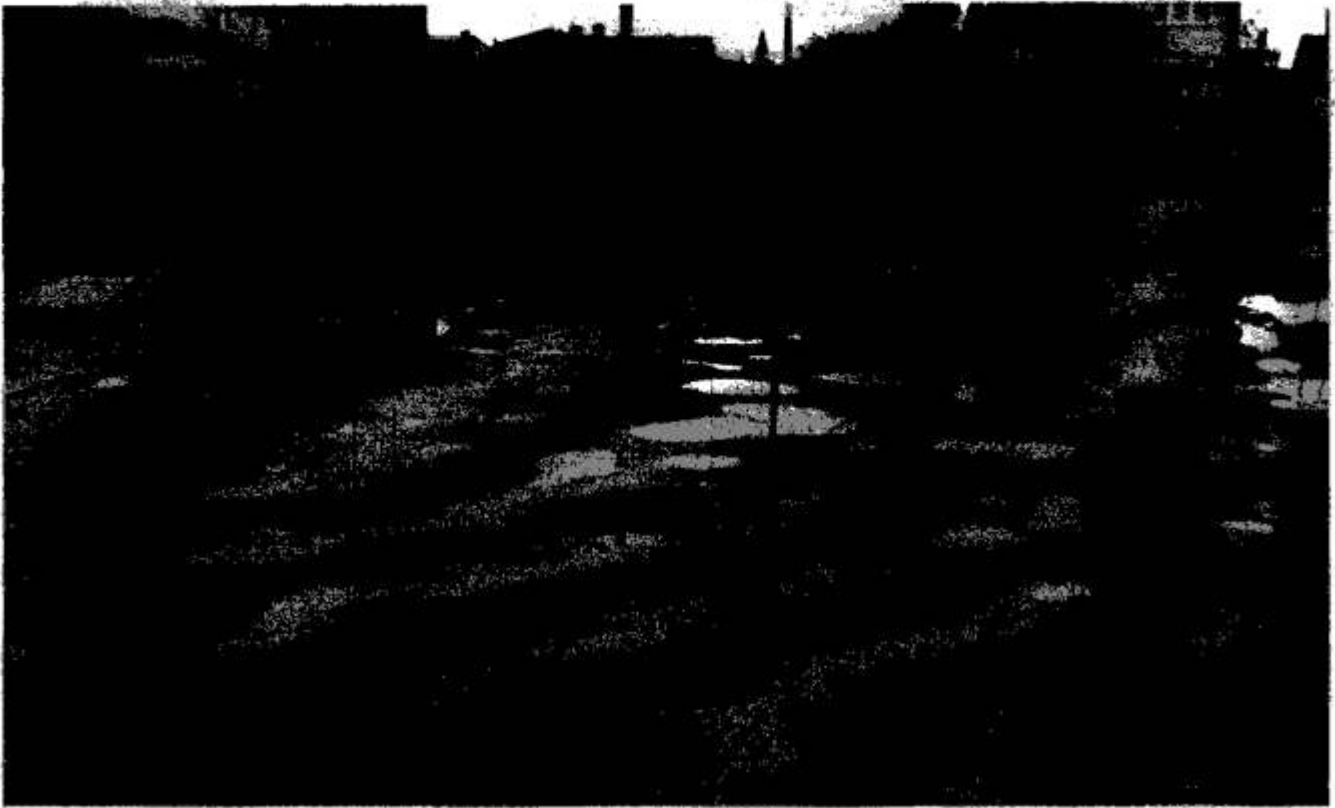
ul. Rodzinna



ul. Rodzinna



ul. Rodzinna



skrzyżowanie ul. Sielska i Rodzinna

