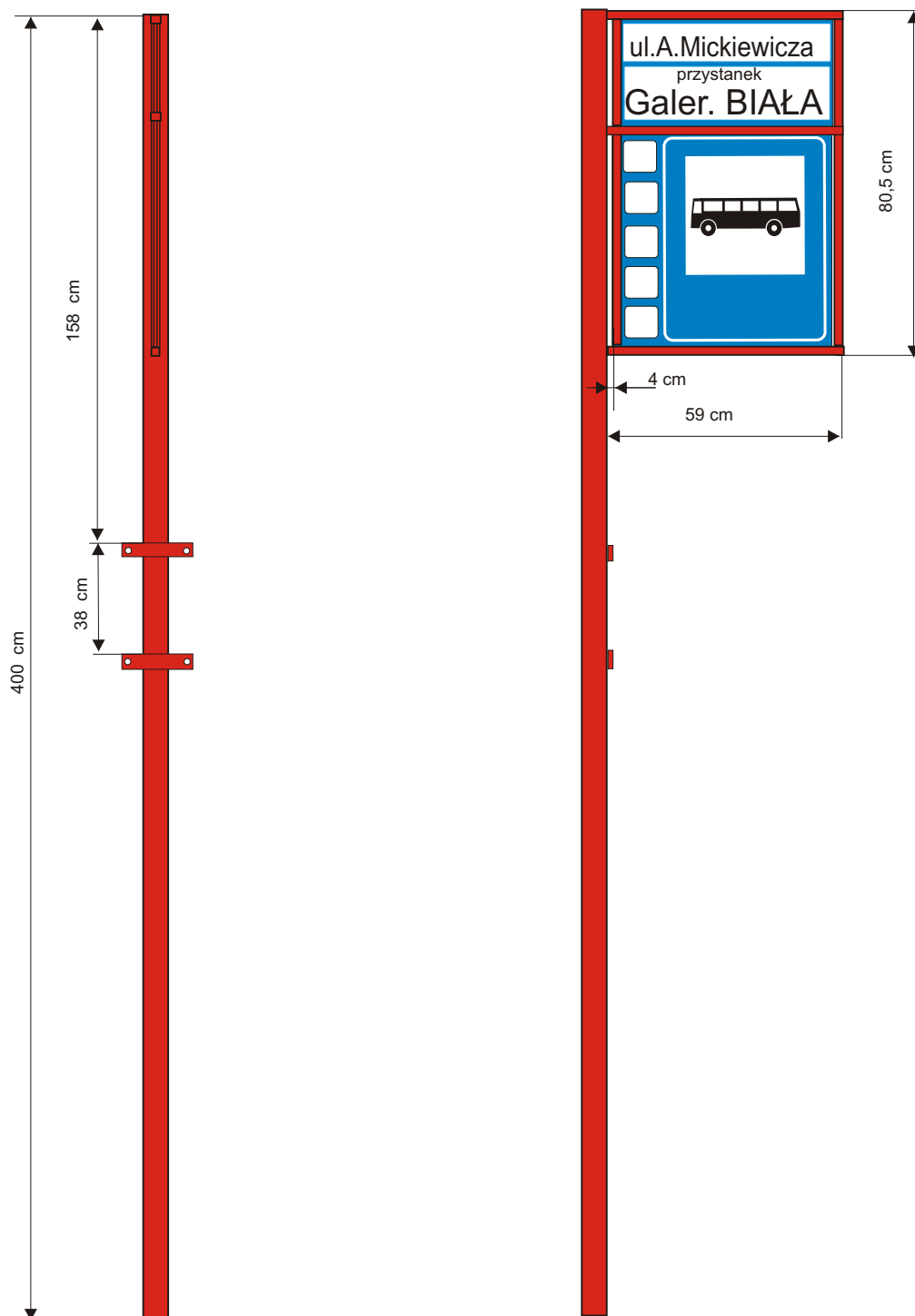


Projekt słupka przystanku komunikacji miejskiej Wzór plastyczny

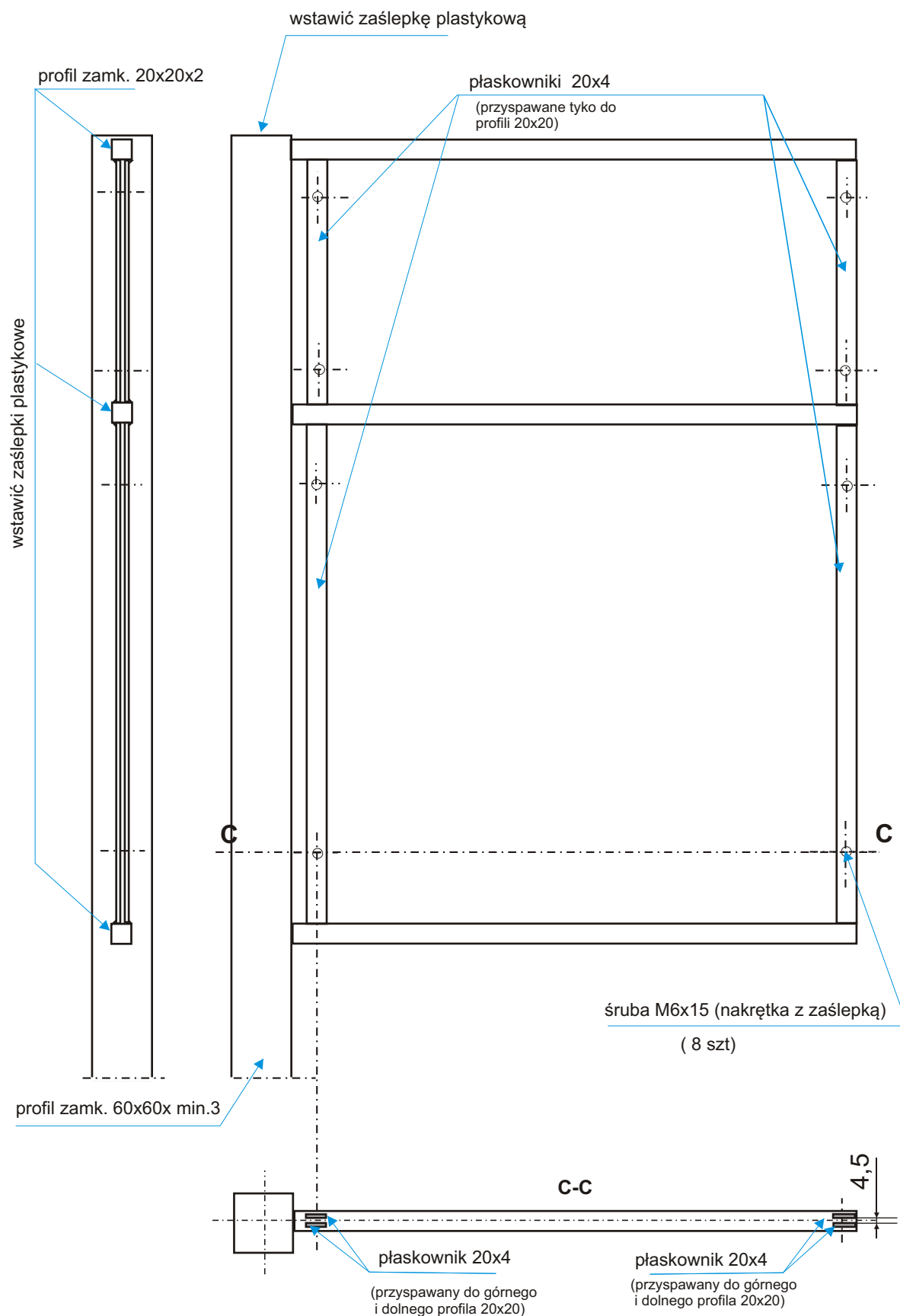


Materiały konstrukcyjne kompletnego słupka przystankowego:

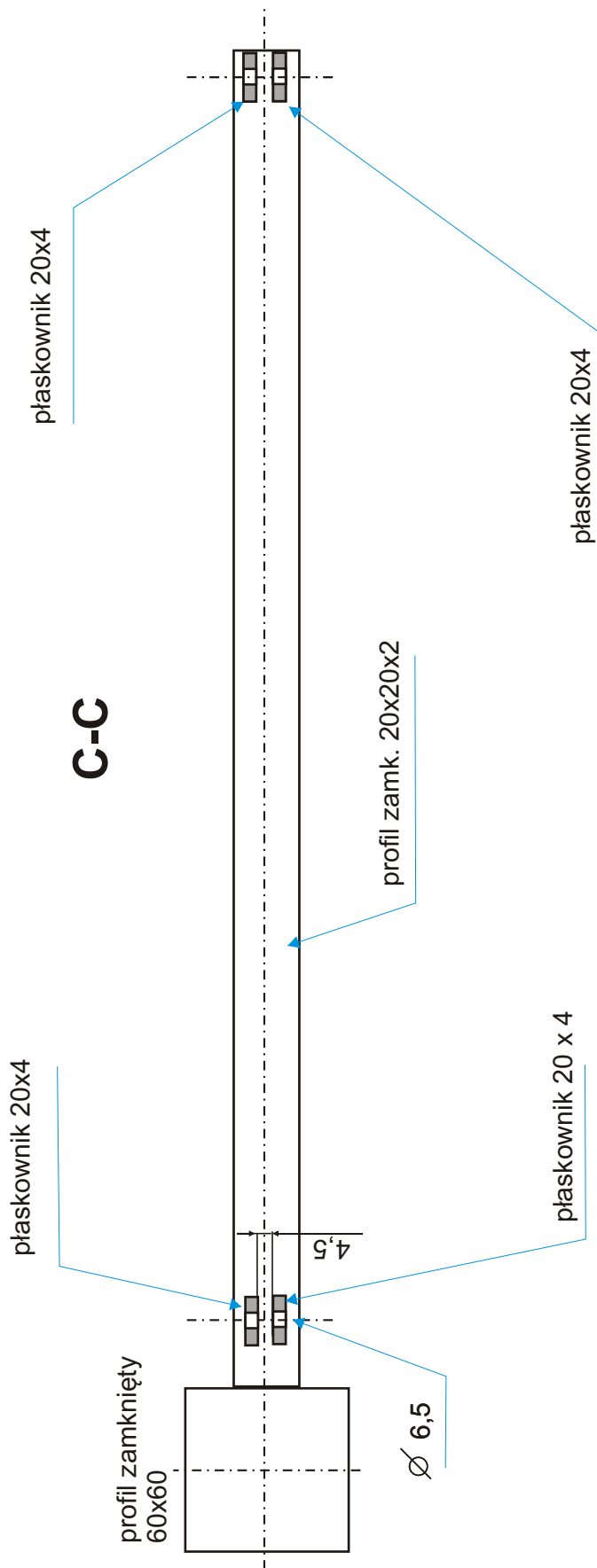
- 1) słupk i elementy zamocowania ekranów wykonane z profili zamkniętych i kształtowników stalowych, ocynkowanych ogniowo i malowanych proszkowo na kolor czerwony RAL 3020
- 2) ekrany do naklejania znaku D-15 i nazwy przystanku - tworzywo typu DIBOND.

Zamówienie dotyczy wykonania i dostawy konstrukcji metalowej

Rysunek złożeniowy ekranu słupka przystankowego

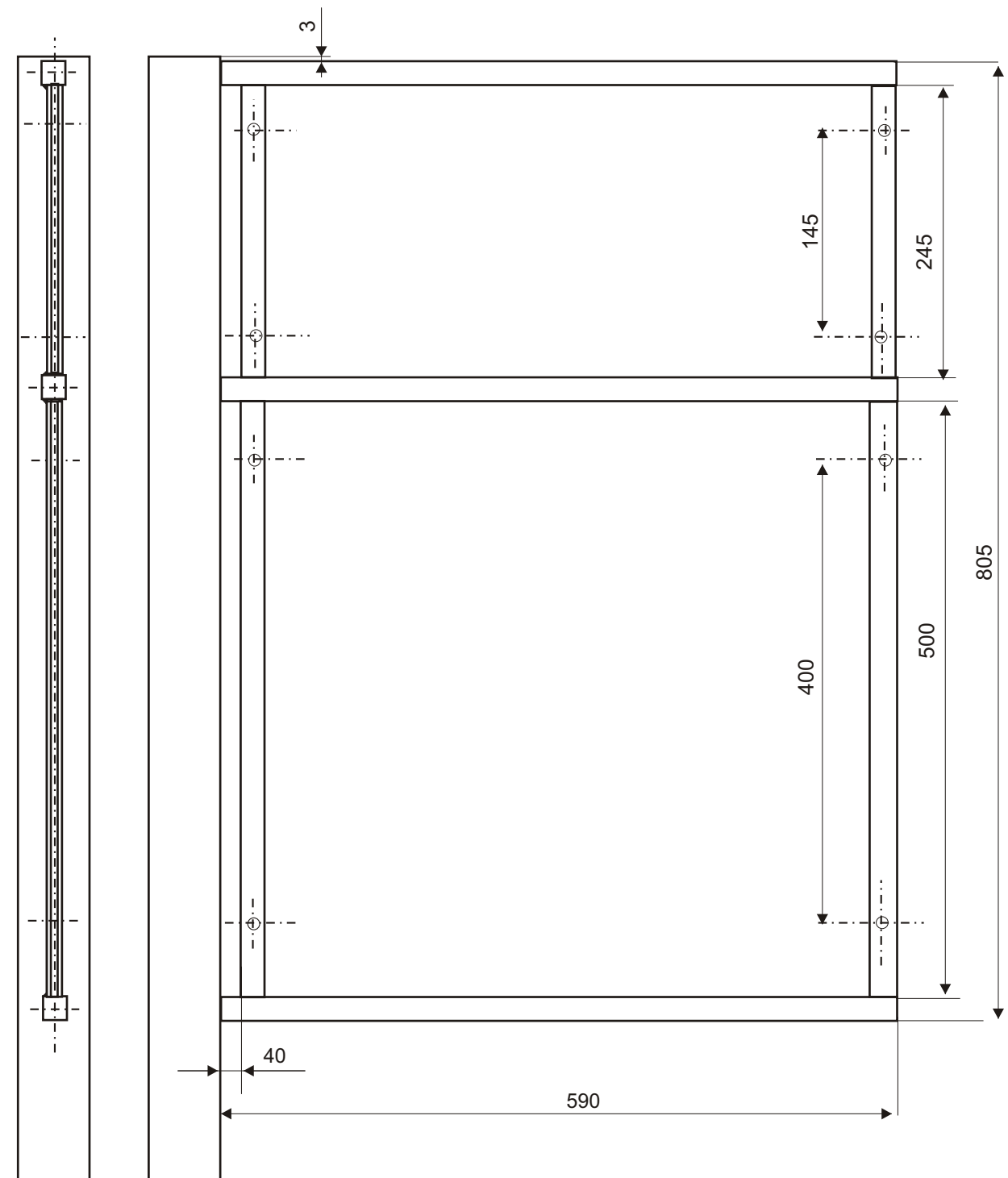


Słupek przystankowy (przekrój C-C)



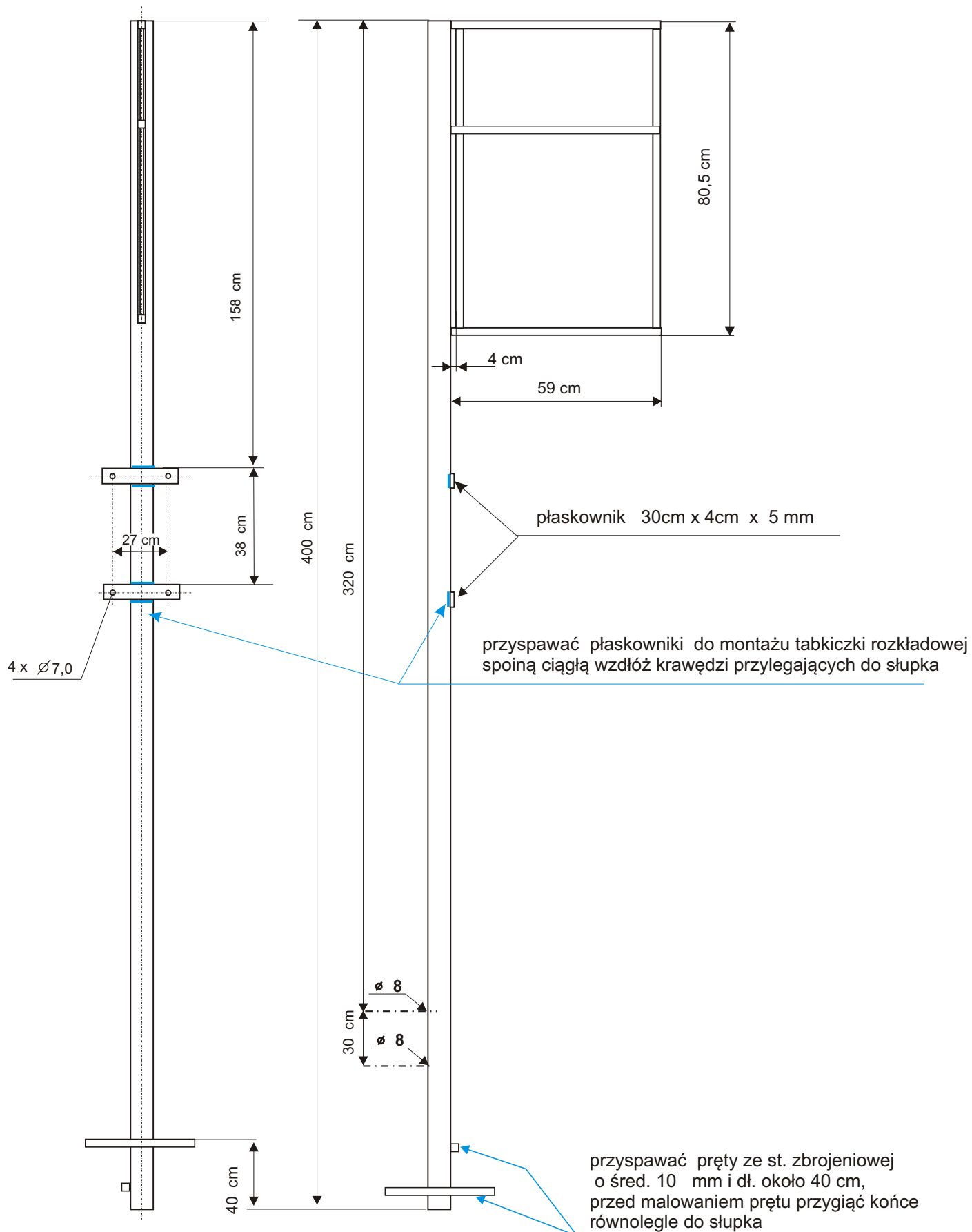
Sporządził:

Wymiary zasadnicze ekranu słupka przystankowego.



Sporządził:

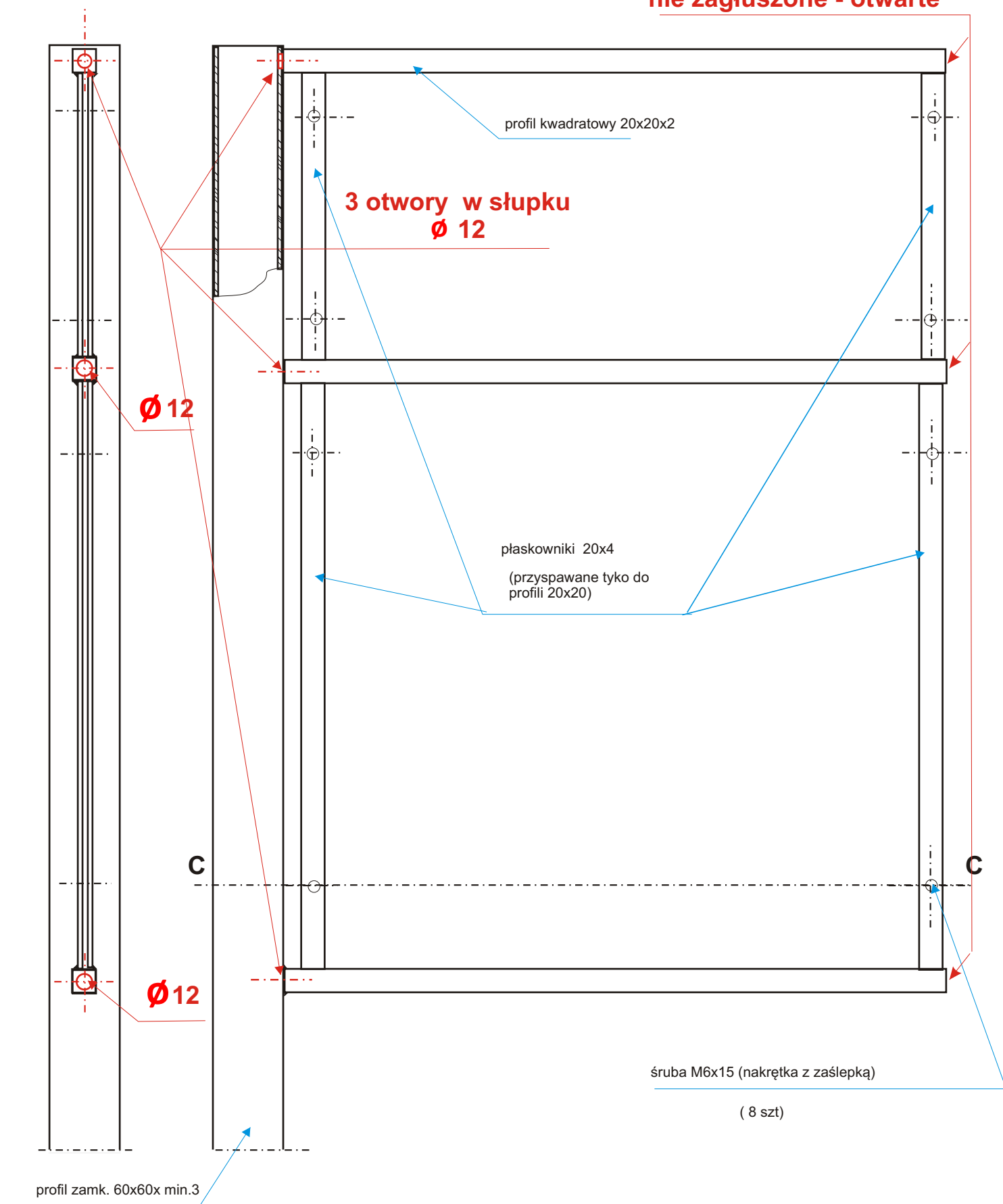
Słupek przystankowy - elementy do mocowania w betonowym fundamencie .



Sporządził:

Przygotowanie słupka przystankowego do ocynkowania

**otwory profili 20 x 20 x 2
nie zagłuszone - otwarte**



Przygotowanie słupka przystankowego do ocynkowania

