

UCHWAŁA NR
RADY MIASTA BIAŁYSTOK

z dnia 2017 r.

w sprawie przystąpienia do sporządzenia zmiany miejscowego planu zagospodarowania przestrzennego części osiedla Nowe Miasto w Białymstoku (w rejonie ulic: K. Pułaskiego i Transportowej).

Na podstawie art.18 ust. 2 pkt 15 ustawy z dnia 8 marca 1990 r. o samorządzie gminnym (Dz. U. z 2016 r. poz. 446 z późn. zm.¹⁾) oraz art 14 ustawy 1 i 2 ustawy z dnia 27 marca 2003 r. o planowaniu i zagospodarowaniu przestrzennym (Dz. U. z 2016 r. poz. 778 z późn. zm.²⁾) uchwała się co następuje:

§ 1. Przystępuje się do sporządzenia zmiany miejscowego planu zagospodarowania przestrzennego części osiedla Nowe Miasto w Białymstoku (w rejonie ulic: K. Pułaskiego i Transportowej), uchwalonego uchwałą Rady Miejskiej Białegostoku Nr LXI/749/06 z dnia 25 września 2006 r. (Dz. Urz. Woj. Podl. Nr 255 poz. 2536).

§ 2. Integralną częścią niniejszej uchwały jest załącznik graficzny przedstawiający granice obszaru do objęcia projektem zmiany planu, o którym mowa w § 1.

§ 3. Opracowanie i uchwalenie zmiany planu, o której mowa § 1, może następować odrębnie dla poszczególnych fragmentów obszaru, określonego na załączniku graficznym.

§ 4. Wykonanie uchwały powierza się Prezydentowi Miasta Białegostoku.

§ 5. Uchwała wchodzi w życie z dniem podjęcia.

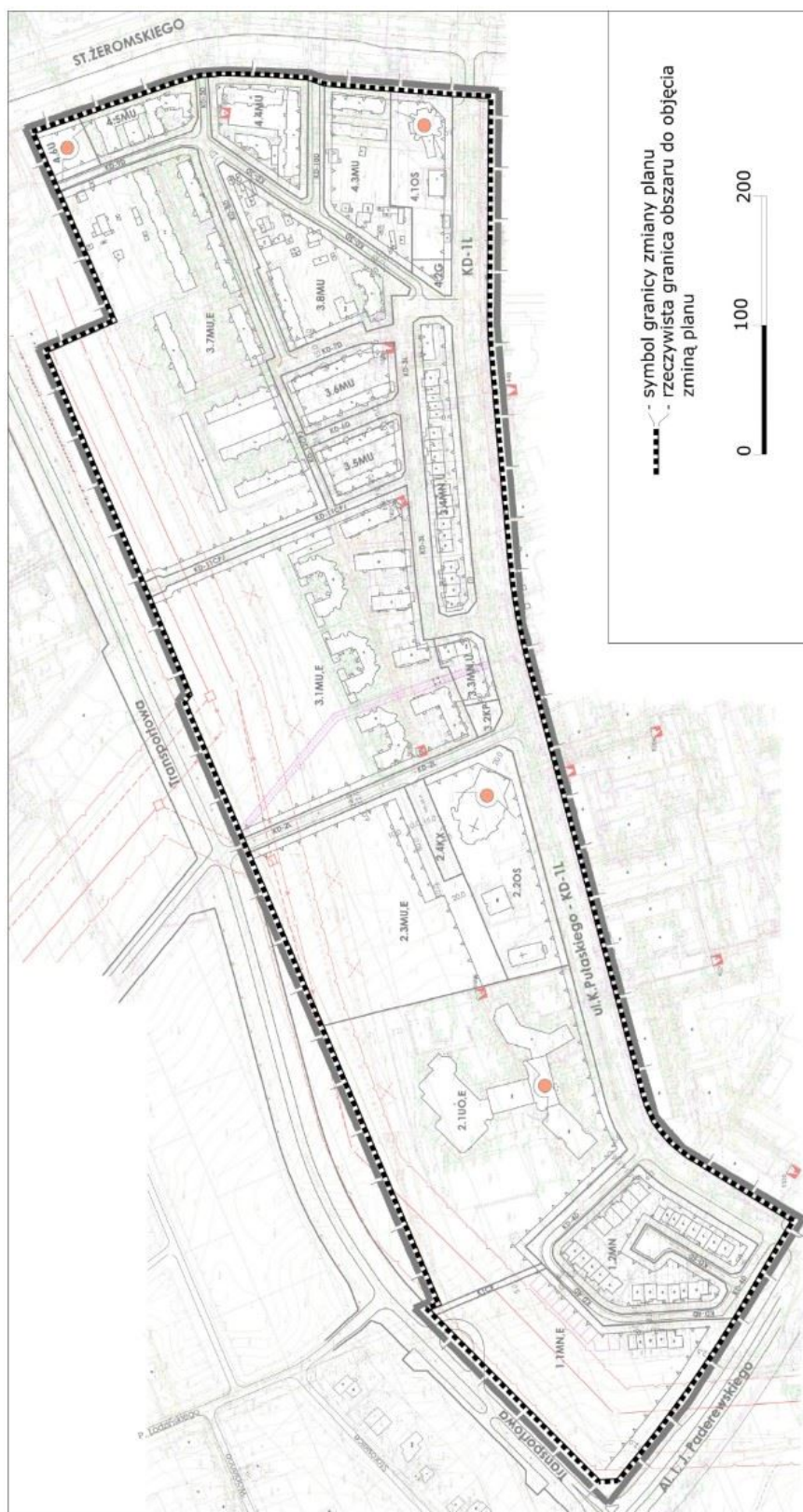
PRZEWODNICZĄCY RADY

Mariusz Krzysztof Gromko

¹⁾Zmiany tekstu jednolitego wymienionej ustawy zostały ogłoszone w Dz. U. z 2016 r. poz. 1579, 1948 oraz z 2017 r. poz. 730 i 935.

²⁾Zmiany tekstu jednolitego wymienionej ustawy zostały ogłoszone w Dz. U. z 2016 r. poz. 904, 961, 1250,1579 oraz z 2017 r. poz. 730.

Załącznik do Uchwały Nr
Rady Miasta Białystok
z dnia.....2017 r.



UZASADNIENIE

Podstawą do podjęcia uchwały jest art. 18 ust. 2 pkt 15 ustawy z dnia 8 marca 1990 r. o samorządzie gminnym (Dz. U. z 2016 r. poz. 446, ze zmianami) i art. 14 ust. 1 i 2 ustawy z dnia 27 marca 2003 r. o planowaniu i zagospodarowaniu przestrzennym (Dz. U. z 2016 r. poz. 778, ze zmianami).

Na przedmiotowym terenie obowiązuje miejscowy plan zagospodarowania przestrzennego części osiedla Nowe Miasto w Białymstoku (w rejonie ulic: K. Pułaskiego i Transportowej) - uchwała Nr LXI/749/06 Rady Miejskiej Białegostoku z dnia 25 września 2006 r.

Potrzeba sporządzenia zmiany przedmiotowego planu wynika z wniosków dotyczących dopuszczenia zabudowy jednorodzinnej wolno stojącej i bliźniaczej na działce nr 615/6 (obecnie działki nr 615/8, 615/9) przy Al. I. J. Paderewskiego na terenie oznaczonym w planie symbolem 1.1MN,E oraz dopuszczenia możliwości uzupełnienia zabudowy jednorodzinnej na działce nr 674/2 przy ulicy Zachodniej 4/1 na terenie oznaczonym 3.8MU, przeznaczonym w planie pod zabudowę mieszkaniową wielorodzinną.

Zakłada się korektę ustaleń planistycznych głównie w ramach uzupełnienia obecnego przeznaczenia terenów. Przewiduje się weryfikację zakresu przekształceń oraz możliwości kontynuacji funkcjonowania istniejącej zabudowy mieszkaniowej jednorodzinnej.

Zgodnie z art. 14 ust. 5 ustawy o planowaniu i zagospodarowaniu przestrzennym została wykonana analiza dotycząca zasadności przystąpienia do sporządzenia zmiany przedmiotowego planu i stopnia zgodności przewidywanych rozwiązań z ustaleniami „Studium uwarunkowań i kierunków zagospodarowania przestrzennego Białegostoku”.