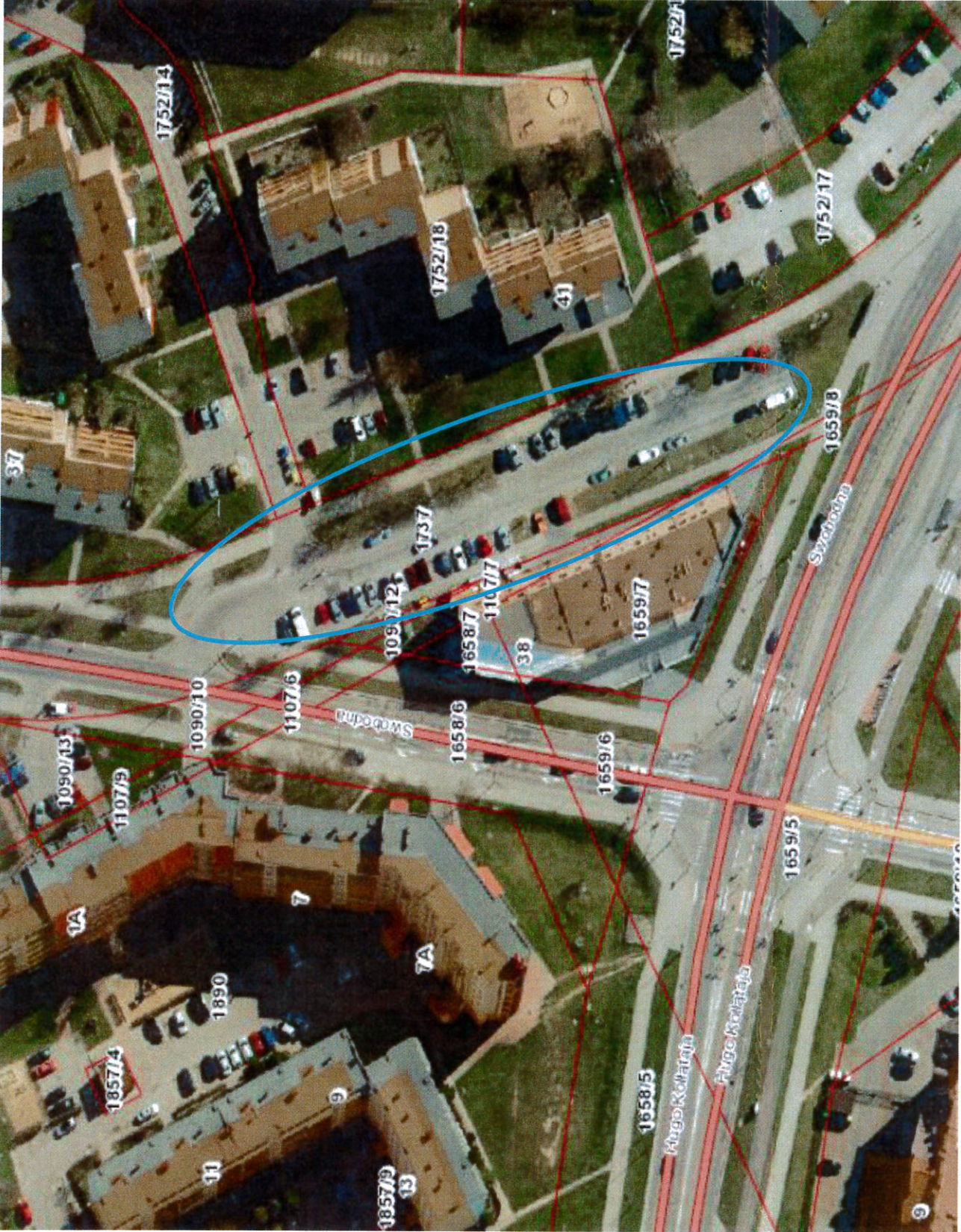


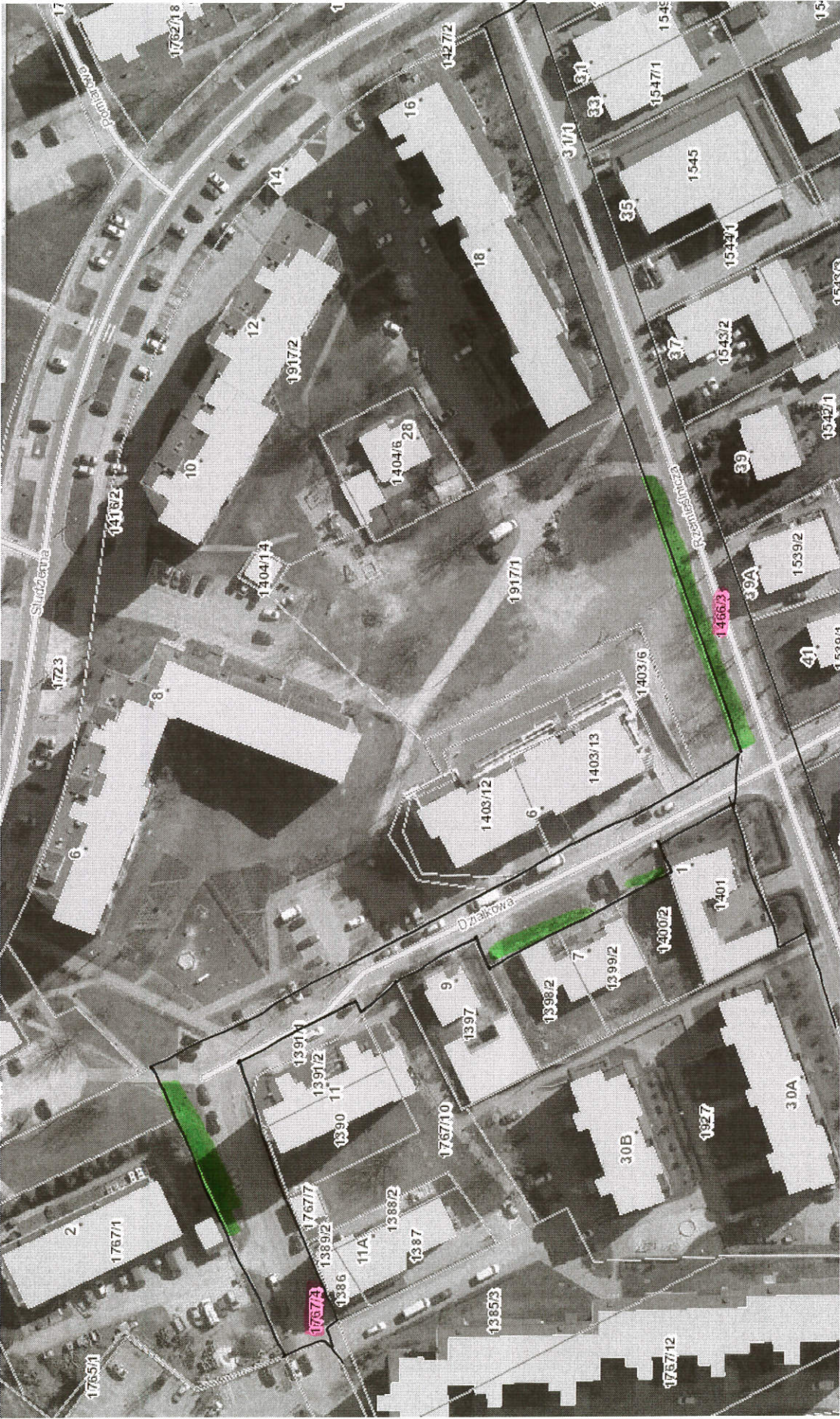
drope dla
numerów, ul. S. Zeromskiego
nr 42, 60/1, 61, 71/1, 72/1, 73/3



Budowa parkingu ul. Szwedów, d. nr 1659/8



PARKINGI WYSOKI STÓCZEK



1466/3 - ok. 20 miejsc postojowych wyznaczonych równoległe do jezdni
1767/4 - ok. 20 miejsc postojowych wyznaczonych prostopadle do jezdni

ul. S. Zeromskiego, dn. nr 361/1, 362/1, 363/1, 364/1, 365/1, 366/1, 367/1, 368/1, 369/1, 370/1





ul. Dworcowa, ch. nr 1090/17

ul. Klepacze, działka nr 3845/61, 993, 992/3, 944, 3845/68

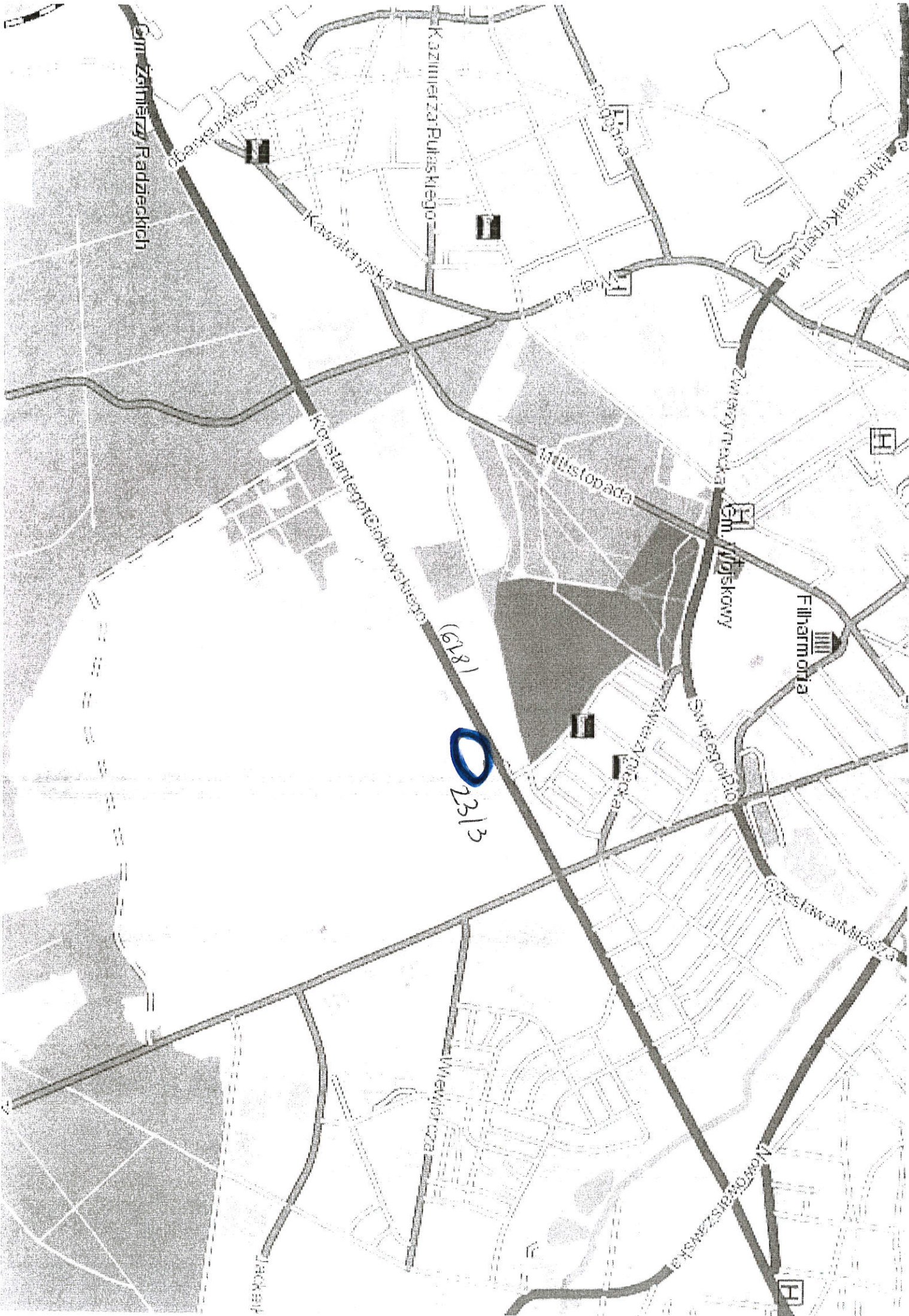


Przedstawienie planu wsi w ul. Wołyńska i kościoła w miejscowości Białymostku





Parkingu przy ul. Lipowej



Gm. Zabłazny Radzeczki

Władysława Skowrońskiego

Kawalerzysta

Kazimierza Pułaskiego

Bolesława

Włodzisława Kozłowskiego

Włocławska

Korbiniana Ciołkowskiego

Matys Topada

Zwierzyniecka Gm. Młoszowy

Filharmonia

(628)

2313

Zwierzyniecka

Świętopełko

Grzegorz Miosza

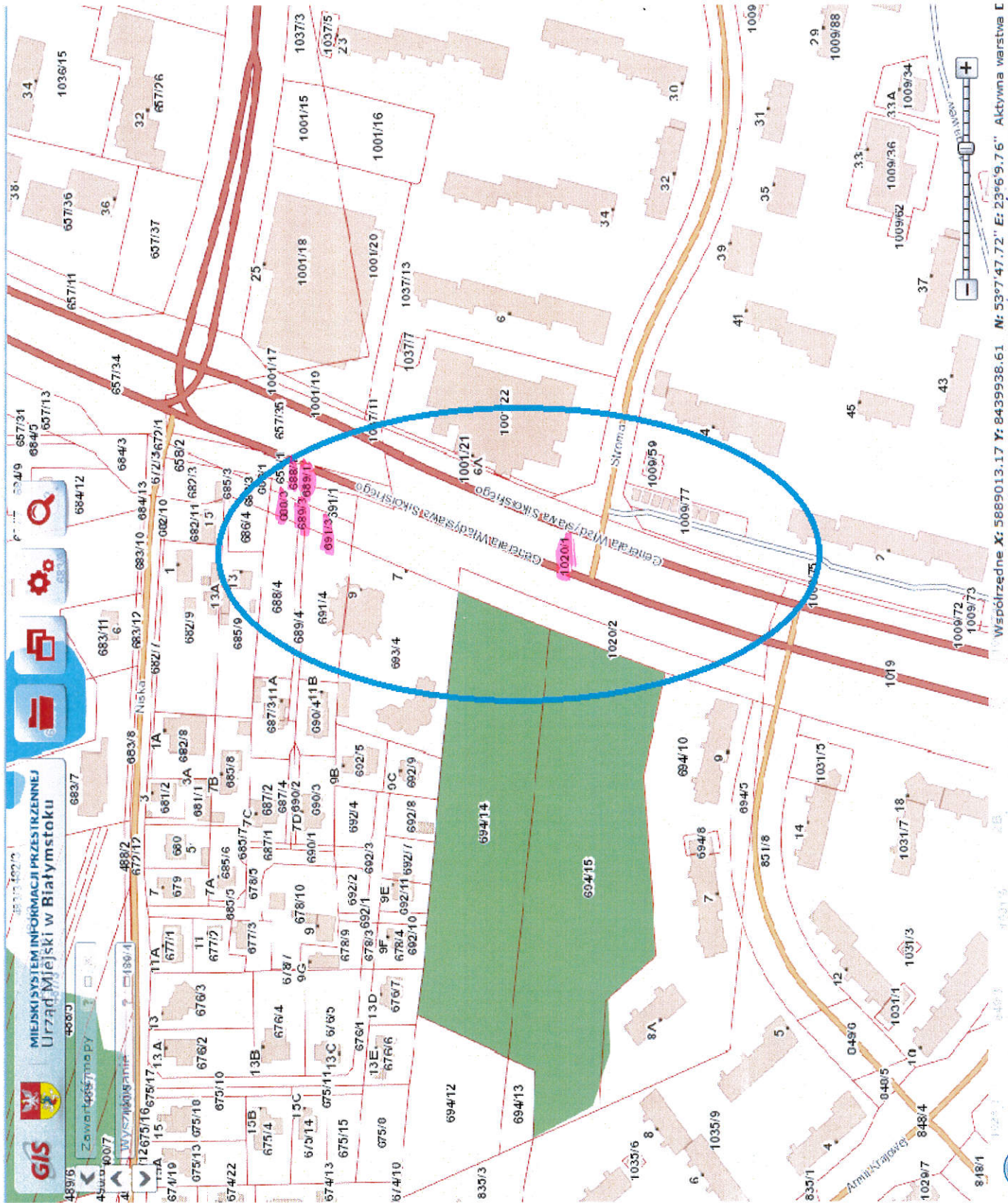
Mewiorcza

Nowo-Opatowska

Jachowicz

ul. 42 Półka Pechoty, dane w nr 255, 254/3, 205



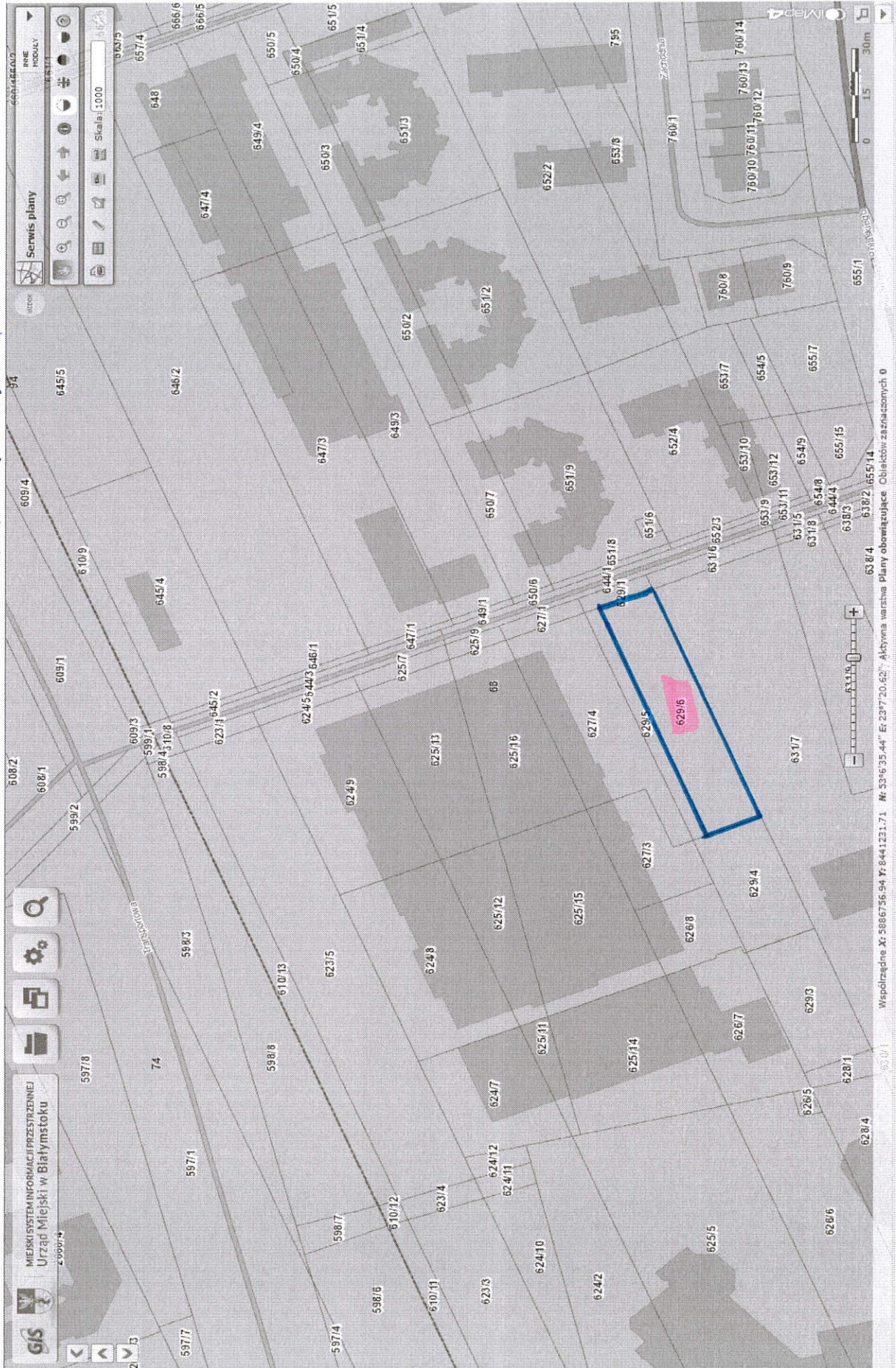


ul. W. Sieworskiego, działki nr 688/3, 688/4, 688/1, 688/3, 688/11, 688/13, 1020/17

ul. K. Jędrzejki, działki nr 2010, 1970/2



PARKINGI - TRANSPORTOWA - ZACHODNIA



629/6 - ok. 30 miejsc postojowych, droga menelową