

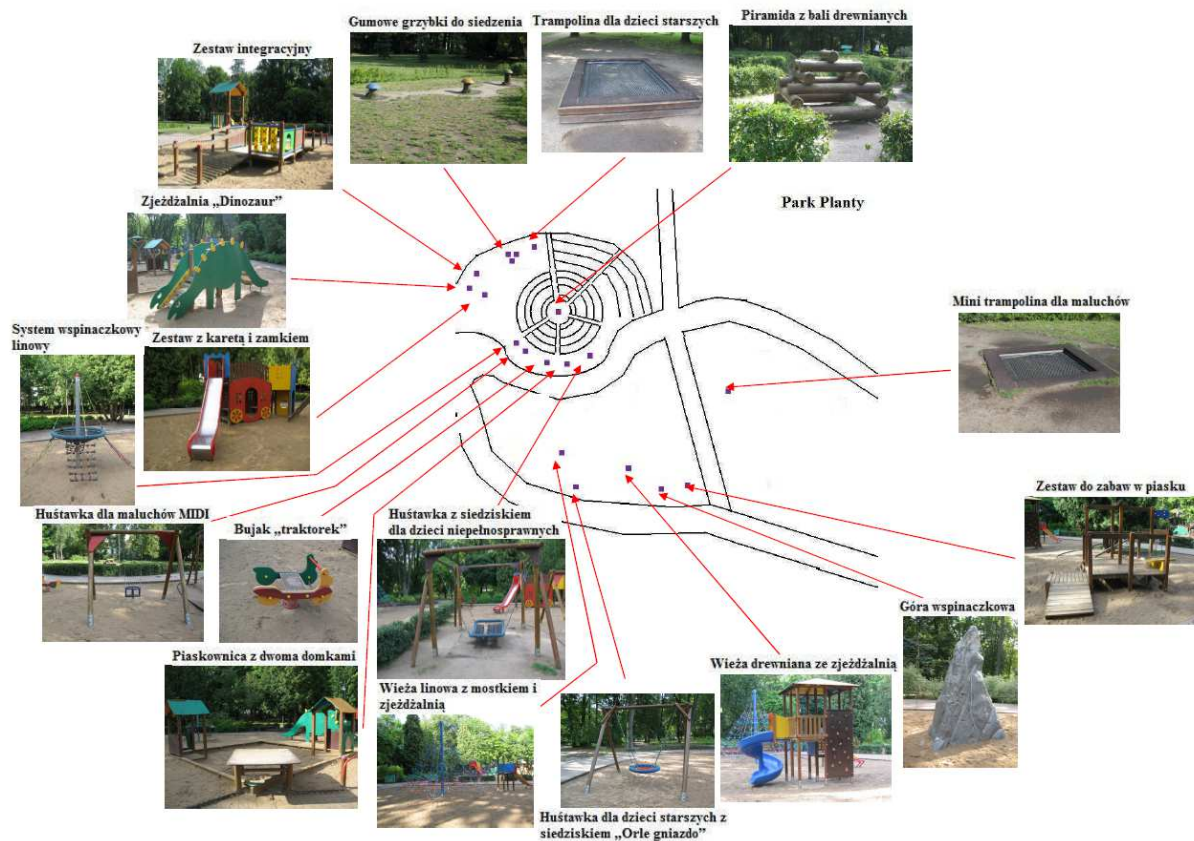
**Wykaz lokalizacji, powierzchni, roku założenia
i wyposażenia placów zabaw dla dzieci, skateparku,
boisk sportowych, siłowni plenerowych, street
workout oraz małej architektury**

Plac zabaw dla dzieci w Parku Planty

Działka nr: 1764/5 obręb 11

Rok założenia: 2011

Powierzchnia 975,00 m²



Plac zabaw dla dzieci w Parku Konstytucji 3 Maja

Działka nr: 1988/2 obręb 11
Rok założenia: 2010
Powierzchnia: 1 100 m²

Park Konstytucji 3-go Maja



Huśtawka typu „bocianie gniazdo”



Huśtawka typu „waga” z siedziskiem orczykowym



Zestaw z wieżą, zjeżdżalnią, ruchomym trampem, drabinką



Huśtawka typu „ważka” z podwójnymi siedziskami



Huśtawka typu sprężynowiec (bujak)



Stół drewniany z ławką z oparciem



Ławka półokrągła dla dorosłych



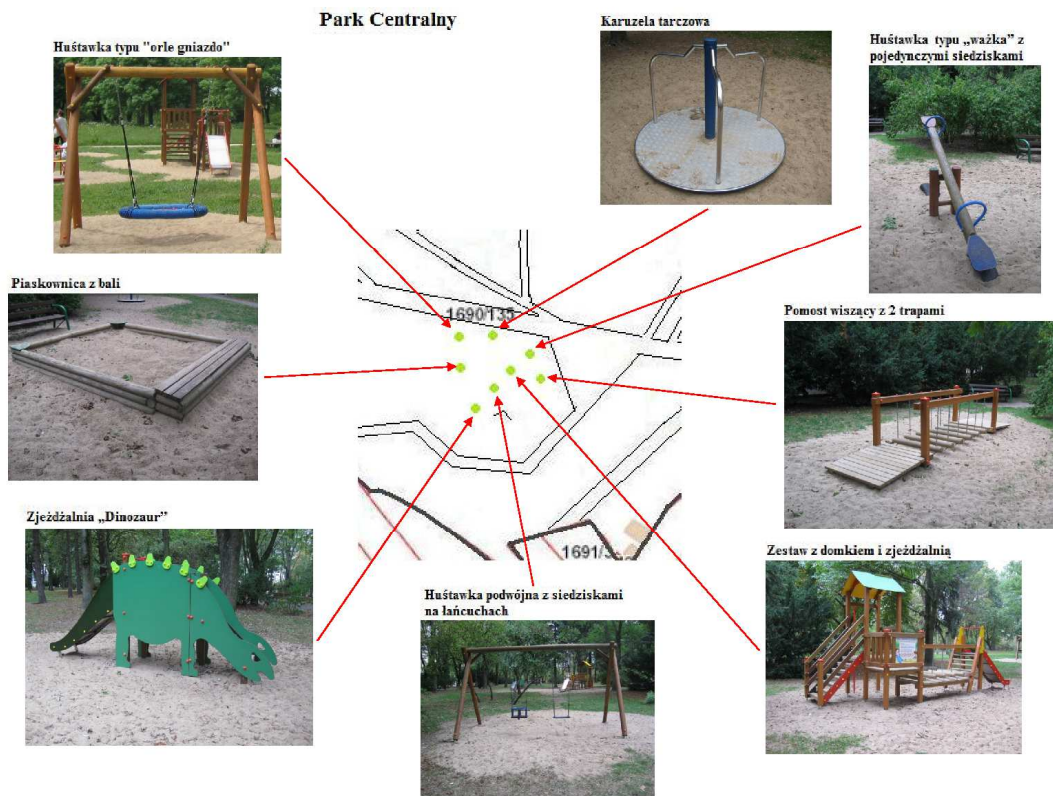
Piaskownica z leżących pni wraz ze zdejmowaną osłoną zabezpieczającą przed dostępem zwierząt

Plac zabaw dla dzieci w Parku Centralnym

Działka nr: 1690/135

Rok założenia: 2004

Powierzchnia: 3 200 m²



Skatepark w Parku im. Jadwigi Dziekońskiej

Działka nr: 246 obręb 11
Rok założenia: 2010
Powierzchnia: 1 638,60 m²

Park im. J. Dziekońskiej

SKATE-PARK

działka nr: 246 obręb 11
rok założenia: 2010
powierzchnia: 1638,60m²

Powierzchnia utwardzona skate-parku,
zbrojona płyta jezdna ukształtowana w
przeszkody i płaszczyzny



Plac zabaw dla dzieci w Parku Antoniuk

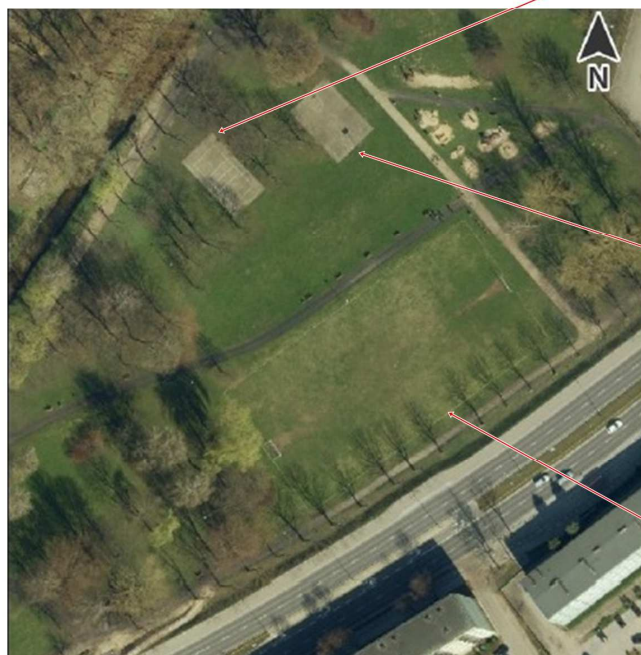
Działka nr: 372/23

Rok założenia: 2001, modernizacja 2010

Powierzchnia: 1 700 m²



Boiska w Parku Antoniuk



Boisko do siatkówki (asfalt) o pow.264 m²



Boisko do koszykówki (asfalt) o pow.280 m²



**Boisko do piłki nożnej (trawiaste)
o pow. 3528 m²**

Plac zabaw dla dzieci na skwerze przy Atrium Białą

Działka nr: 1/6 obręb 10

Rok założenia: 2007

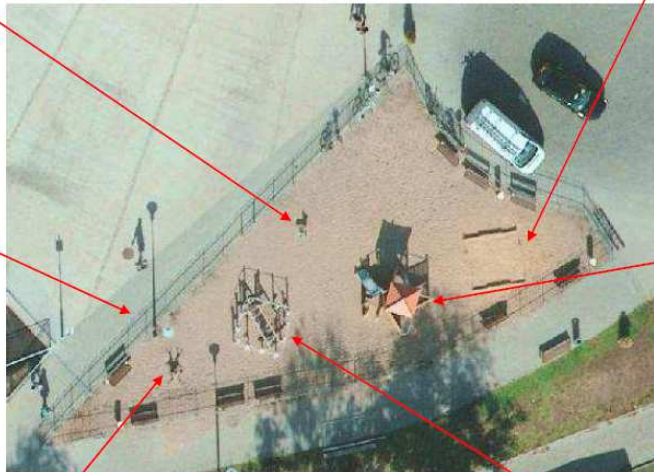
Powierzchnia: 298 m²

Bujak „kogucik”



Skwer przy ul. Mickiewicza / ul. Miłosa przy CH Atrium Białą

działka nr: 1/6 obręb 10
rok założenia: 2007
powierzchnia: 298m²



Piaskownica



Ogrodzenie ocynkowane z furtką

Minicentrum zabaw



Ważka „konik polny”



Zestaw okrągłak



Plac zabaw dla dzieci - Bulwary przy ul. Herberta

Działka nr: 1463/26 obręb 01

Rok założenia: grudzień 2015 r. (okres gwarancji do dnia 06.12.2020 r.)

Powierzchnia: ok. 900 m²



Zestaw zabawowy 1 szt.



huśtawka wahadłowa podwójna z metalowymi nogami 2 szt



2

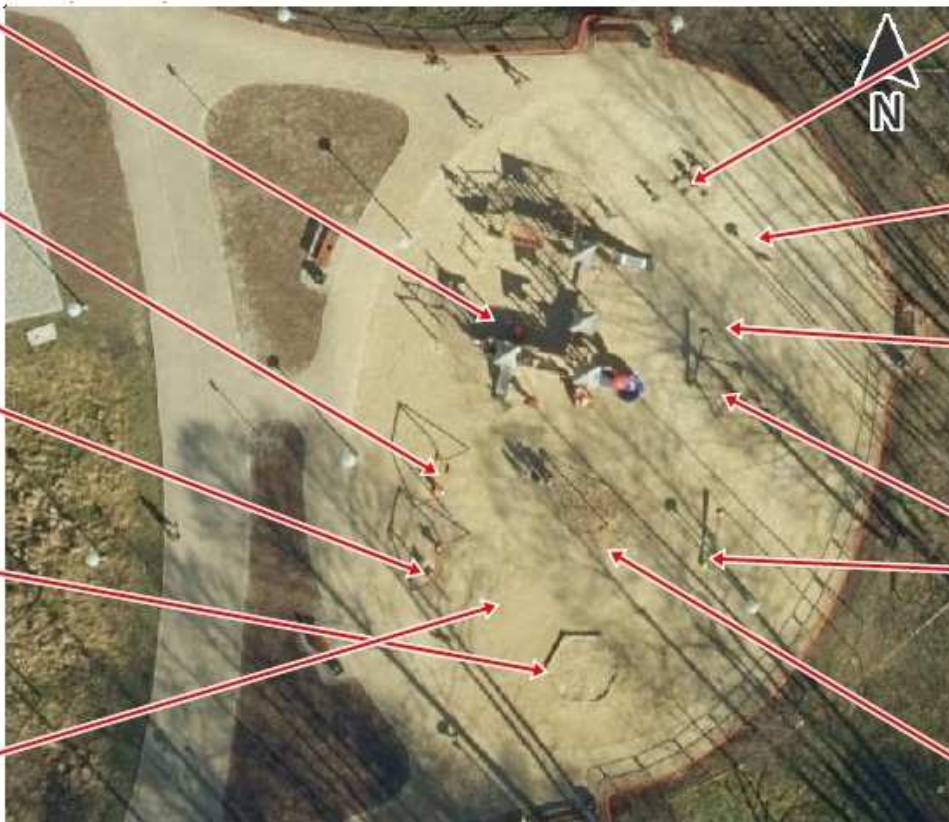


piaskownica sześciokątna 1 szt.



6

huśtawka "skuter" na sprężynie 1 szt.



karuzela krzyżowa czteroramienna z płytą 1 szt



huśtawka "konik" na sprężynie 1 szt



huśtawka wahadłowa podwójna "Maluch" z metalowymi nogami



huśtawka ważka z oparciem i odbojnicami 2 szt



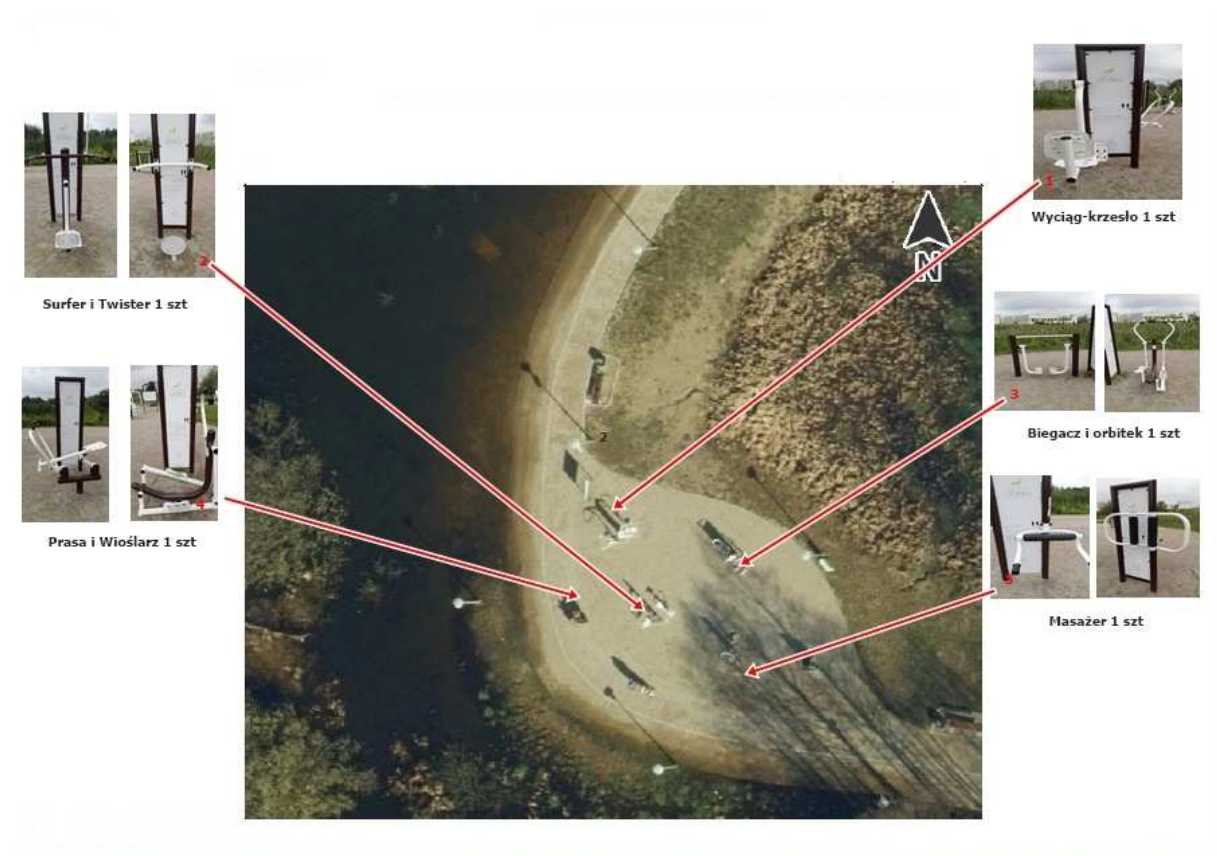
zestaw zabawowy piramida wspinaczkowa (linarium) 1 szt.

Siłownia plenerowa - Bulwary przy ul. Herberta

Działka nr: 440/2 obręb 01

Rok założenia: grudzień 2015 r. (okres gwarancji do dnia 06.12.2020 r.)

Powierzchnia: ok. 280 m²



Tereny zieleni przy ul. Marczukowskiej

Działka nr: 826/2 obręb 04

Rok założenia: 2016 r. (okres gwarancji do dnia 02.12.2021 r.)



mostek drewniany 1 szt
ok. 27 m2 i taras widokowy
ok. 100m2



stojaki na rowery 1 szt



ławki - 10 szt



śmietniczki -11 szt



altanka(wiata) 1 szt
z miejscem na ognisko
pow. ok. 32m2



ławka dla matki
z dzieckiem 1 szt



wieża widokowa
ornitologiczna 1 szt



tablice
edukacyjno-informacyjne
5 szt

Mała architektura na terenach zieleni przy ul. Marczukowskiej



wieża widokowa
ornitologiczna – 1szt.
– pow. ok. 50m²



altanka (wiata) 1szt. –
pow. ok. 38m²



tablica edukacyjno-
informacyjna – 5szt.

Hamak

Dane techniczne hamaka

- bawełniany rodzinny hamak ogrodowy HSL z serii KOALA w kolorze 253
- duży drewniany stojak hamakowy JUKATAN w kolorze oliwkowym
- hamak zajmuje powierzchnię ok. 10 m²



Ławka dla matki z dzieckiem
rok założenia maj 2017
(okres gwarancji do dnia 26.05.2017 r.)

Lokalizacja ławek:

1. bulwary przy ul. Herberta – 1 szt.
2. Plac Błogosławionego ks. Michała Sopoćki – 1 szt.
3. tereny zieleni przy ul. Marczukowskiej – 1 szt.



Siłownia plenerowa w Parku Planty
rok założenia grudzień 2017 r
(okres gwarancji do dnia 12.12.2024 r.)

Działka gminna nr 1764/5 obręb 11
Powierzchnia ok. 200 m²

Wykaz urządzeń

1. rider podwójny na słupie
2. wyciąg górny podwójny na słupie
3. wyciskanie siedząc podwójnie na słupie
4. orbitek podwójny na słupie
5. masażer pleców siedząc podwójny na pylonie
6. prasa nożna podwójna na słupie
7. drążek potrójny na słupie
8. wiosłarz podwójny na pylonie
9. motyl podwójny na pylonie
10. rower pojedynczy
11. narciarz – trenażer ramion – podwójny na słupie

Mała architektura

1. ławki – 7 szt.
2. śmietniczki – 2 szt.
3. tablica z regulaminem korzystania z urządzeń siłowni – 1 szt.

**Street workout w Parku Antoniuk –
rok założenia grudzień 2017 r**

(okres gwarancji 7 lat od dnia odbioru inwestycji,
tj. do dnia 22.12.2024 r.)

Działka gminna nr 372/23 obręb 3
Powierzchnia ok.150 m²

Street workout (przrzędy kalisteniczne) – wykaz urządzeń

1. 8 – 10 drążków na różnych wysokościach
2. drążek żmijka
3. 2 ławki skośne
4. kółka gimnastyczne
5. poręcze równoległe wyższe (x 2)
6. poręcze równoległe niższe
7. drabinka pozioma (x 2)
8. drabinka pionowa (x 2)
9. lina do wspinania

Mała architektura

1. ławki – 5 szt.
2. śmietniczki – 2 szt.
3. tablica z regulaminem korzystania z urządzeń street workout – 1 szt.